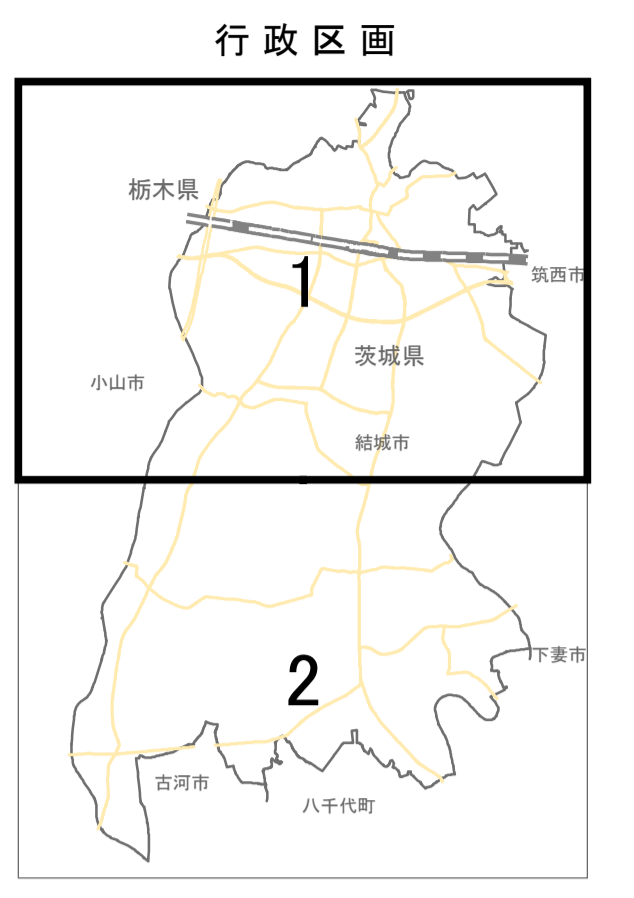
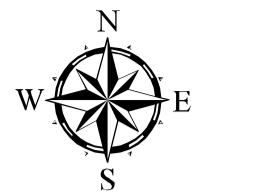


下館・結城都市計画 地区計画 総括図

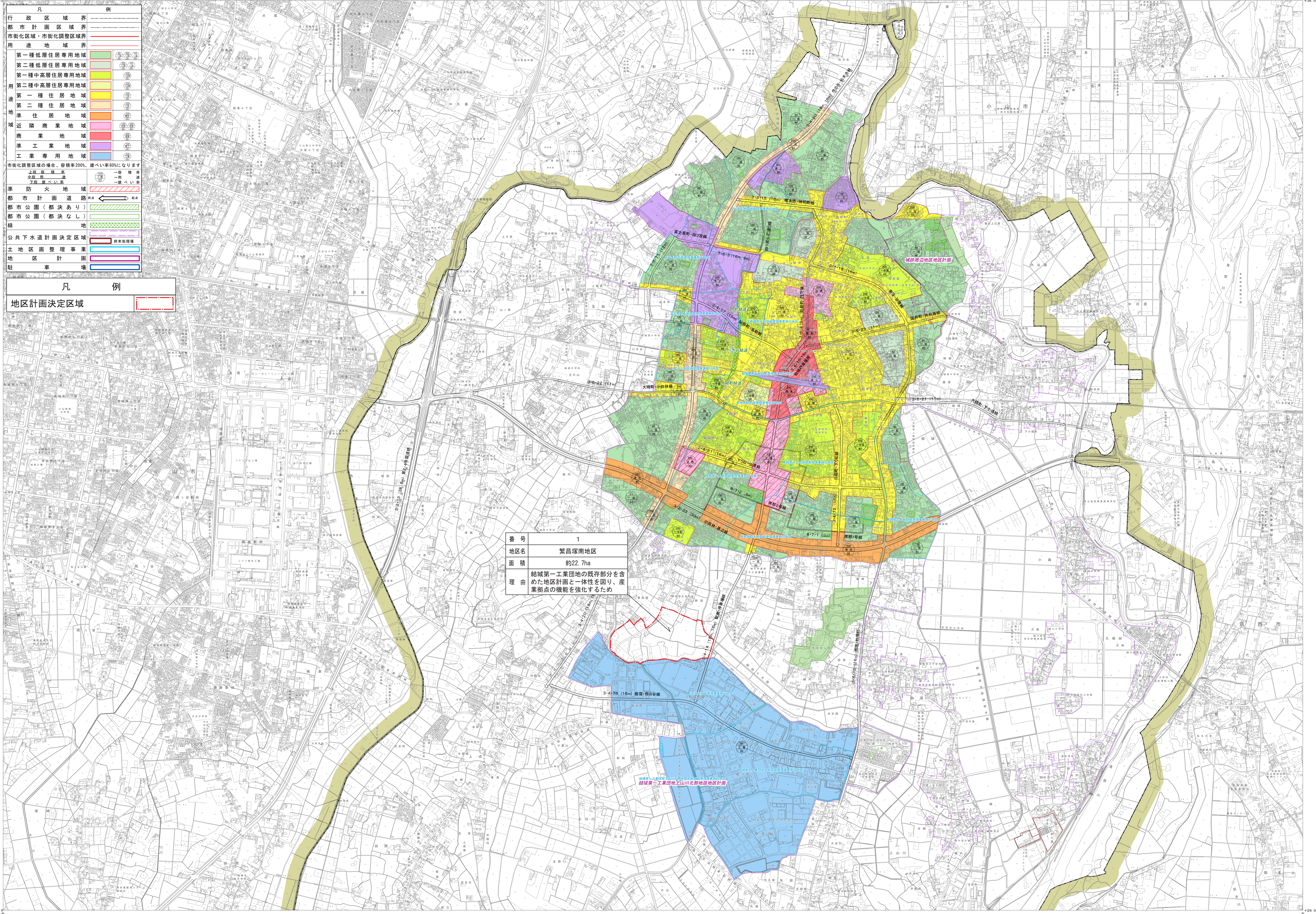
1:10,000

平成三十一年三月作成



凡 例	
行政区域界	市街化調整区域界
都市計画区域界	市街化区域・市街化調整区域界
用途地域界	第一種低層住居専用地域
	第二種低層住居専用地域
	第一種中高層住居専用地域
	第二種中高層住居専用地域
	第一種住居地域
	第二種住居地域
	準住居地域
	近隣商業地域
	商業地域
	工業地域
	工業専用地域
市街化調整区域の場合、容積率20%、建ぺい率60%にります	
上段道路	一般道路
市街化調整区域	工業専用地域
準防火地域	都市計画道路
都市公園(都決あり)	都市公園(都決なし)
緑地	公共下水道計画決定区域
土地区画整理事業	地区計画
地区計画	地区計画
地区計画	地区計画

凡 例	
地区計画決定区域	



番号	1
地区名	繁昌塚南地区
面積	約22.7ha
理由	結城第一工業団地の既存部分を含めた地区計画と一体性を図り、産業拠点の機能を強化するため

普通建物	△ 37.2 三角点
高層建物	□ 12.04 水準点
普通廃棄物	△ 42.3 多角点等
高層廃棄物	▽ 35.6 公共測量点
普通廃棄物	■ 25.73 公共測量点
高層廃棄物	▲ 45.6 電子基準点
普通廃棄物	△ 26.6 標高不明点
高層廃棄物	△ 18.7 標高不明点

普通建物	△ 37.2 三角点
高層建物	□ 12.04 水準点
普通廃棄物	△ 42.3 多角点等
高層廃棄物	▽ 35.6 公共測量点
普通廃棄物	■ 25.73 公共測量点
高層廃棄物	▲ 45.6 電子基準点
普通廃棄物	△ 26.6 標高不明点
高層廃棄物	△ 18.7 標高不明点

普通建物	△ 37.2 三角点
高層建物	□ 12.04 水準点
普通廃棄物	△ 42.3 多角点等
高層廃棄物	▽ 35.6 公共測量点
普通廃棄物	■ 25.73 公共測量点
高層廃棄物	▲ 45.6 電子基準点
普通廃棄物	△ 26.6 標高不明点
高層廃棄物	△ 18.7 標高不明点



結 城 市

株式会社バスコ製

1:10,000
0 100 500 1000

この測量成果は、国土庁長官の指導を受けて得たものである。
[結城市] 第3号地区計画第20号