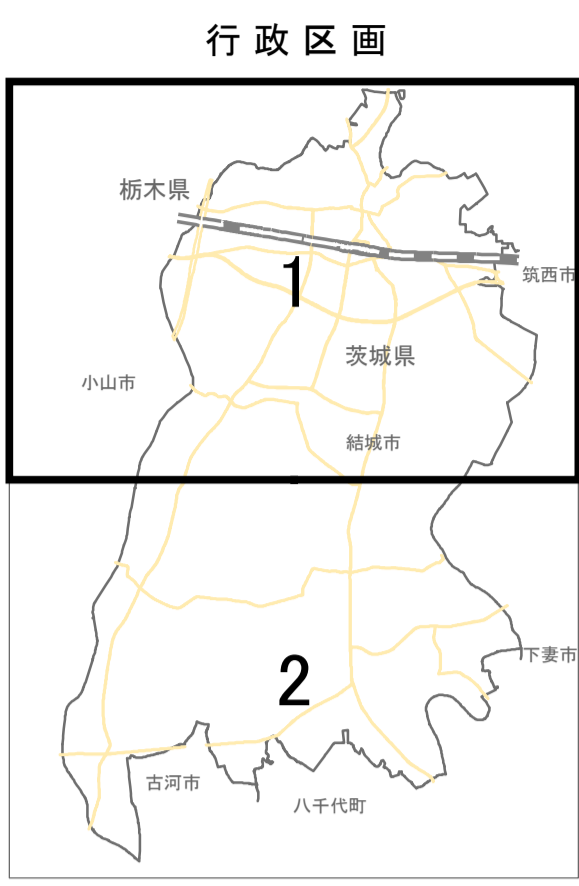
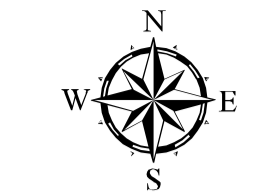


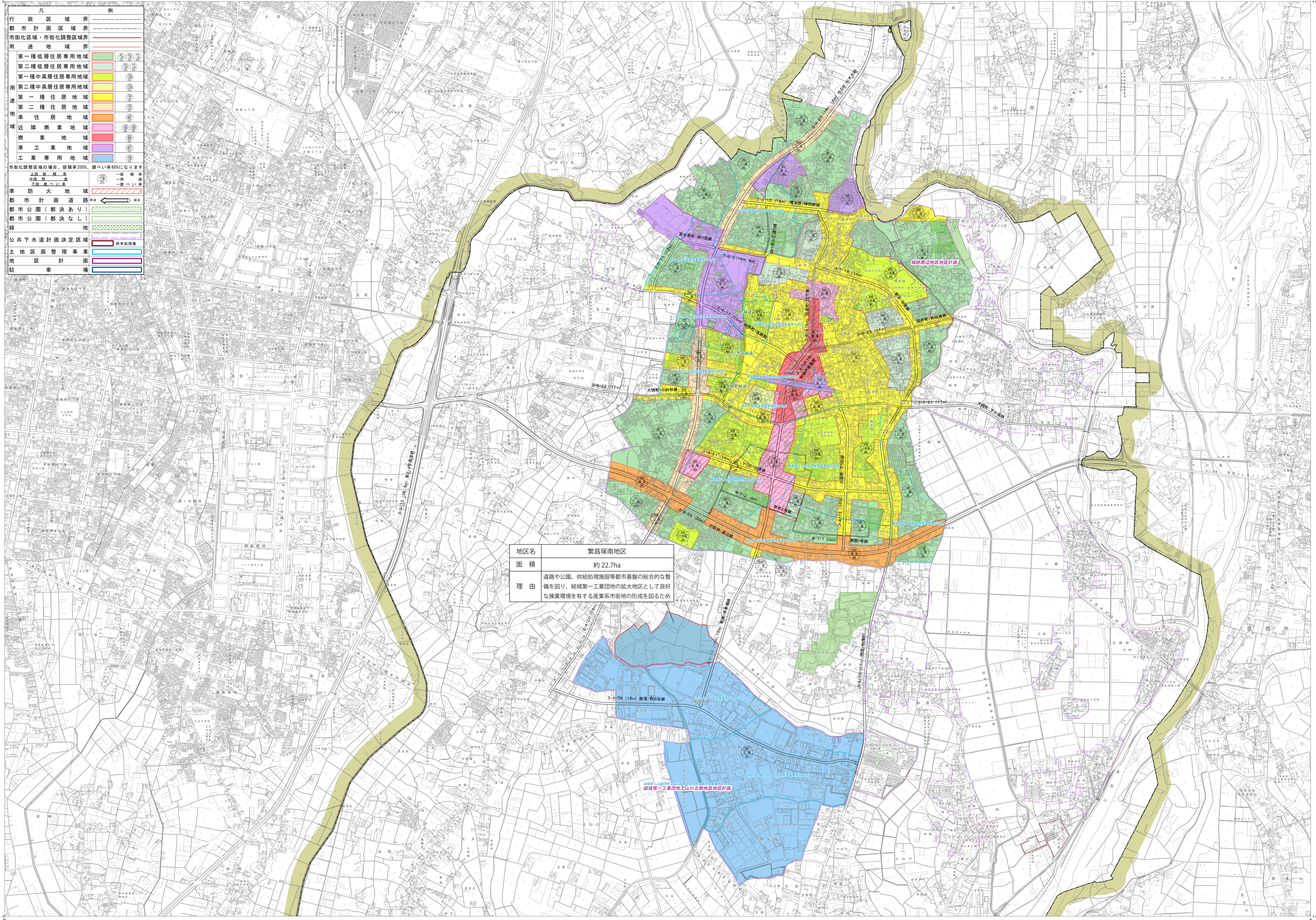
# 結城都市計画土地整理事業図

1:10,000

平成三十一年三月作成



例	
行政区域界	市街化調整区域界
都市計画区域界	市街化区域・市街化調整区域界
用途地域界	第一種低層住居専用地域
第一種低層住居専用地域	第二種低層住居専用地域
第二種低層住居専用地域	第一種中高層住居専用地域
第一種中高層住居専用地域	第二種中高層住居専用地域
第一種住居地域	第二種住居地域
第二種住居地域	近隣商業地域
近隣商業地域	商業地域
商業地域	工業地域
工業地域	工業専用地域
工業専用地域	市街化調整区域の場合、容積率20%、建ぺい率60%に限り、上段用途、用途用途、工業用途に適用
市街化調整区域の場合、容積率20%、建ぺい率60%に限り、上段用途、用途用途、工業用途に適用	準防火地域
準防火地域	都市計画道路
都市計画道路	都市公園(都決あり)
都市公園(都決あり)	都市公園(都決なし)
都市公園(都決なし)	緑地
緑地	公共下水道計画決定区域
公共下水道計画決定区域	土地整理事業
土地整理事業	地区計画
地区計画	駐車場



地区名	繁昌塚南地区
面積	約22.7ha
理由	道路や公園、供給処理施設等都市基盤の総合的な整備を図り、結城第一工業団地の拡大地区として良好な操業環境を有する産業系市街地の形成を図るため

普通建物	△ 37.2 三角点
高層建物	□ 12.04 水準点
普通廃棄物	○ 42.3 多角点等
高層廃棄物	▽ 35.6 公共測量点
普通測量点	△ 25.73 公共測量点
高層測量点	△ 45.6 電子測量点
普通測量点	△ 25.6 電子測量点
高層測量点	△ 18.7 電子測量点

道路	河川	境界	その他
道路	河川	境界	その他
道路	河川	境界	その他
道路	河川	境界	その他
道路	河川	境界	その他

株式会社バスコ製

結城市

縮尺 1:10,000  
等高線間隔 10m

1:10,000  
0 100 500 1000

この測量成果は、国土庁長官の指導を受けて得たものである。  
[結城市] 第3号測量第20号