

人 口

5 人口集中地区人口(DIDs)

各年 10月1日現在

年	総人口 (人)	総面積 (km ²)	人口集中地区			総人口に占める集中地区 人口割合 (%)	総面積に占める集中地区 面積割合 (%)
			人口 (人)	面積 (km ²)	人口密度 (人/km ²)		
昭和 55 年	49,387	65.21	11,284	2.30	4,906	22.8	3.5
60 年	52,283	65.21	10,827	2.30	4,707	20.7	3.5
平成 2 年	53,288	65.84	11,777	2.50	4,711	22.1	3.8
7 年	53,777	65.84	16,142	3.40	4,748	30.4	5.2
12 年	52,774	65.84	16,825	3.93	4,281	31.9	5.9
17 年	52,460	65.84	17,578	4.09	4,298	33.5	6.2
22 年	52,494	65.84	19,913	4.51	4,415	37.9	6.8
27 年	51,594	65.76	20,457	4.54	4,505	39.6	6.9
令和 2 年	50,645	65.76	22,246	5.09	4,370	43.9	7.7

資料:「国勢調査」

6 人口と世帯数の推移

各年 10月1日現在(単位:世帯, 人)

年	世帯数	人 口			一世帯 当たり人員	人口密度 (1 km ² 当たり)	備 考
		総 数	男	女			
明治 35 年	4,240	23,763	5.60	...	
40 年	4,313	25,865	6.00	...	
大正元年	4,396	27,266	6.20	...	
6 年	4,463	28,653	6.42	...	
9 年	...	27,379	13,342	14,037	国 勢 調 査
11 年	4,822	28,447	5.90	...	
14 年	5,136	29,496	14,418	15,078	5.74	...	国 勢 調 査
昭和 2 年	5,180	30,413	5.87	...	
5 年	...	30,948	15,270	15,678	国 勢 調 査
7 年	5,414	31,910	5.89	...	
10 年	5,463	31,910	15,671	16,239	5.84	...	国 勢 調 査
15 年	5,525	32,137	15,663	16,474	5.82	...	国 勢 調 査
17 年	5,516	31,402	5.69	...	
20 年	...	41,451	19,118	22,333	
22 年	7,234	40,687	19,440	21,247	5.62	...	臨時国勢調査
25 年	6,870	39,894	19,256	20,638	5.81	...	国 勢 調 査
30 年	6,916	39,490	19,009	20,481	5.71	606.0	国 勢 調 査
35 年	7,187	38,060	18,281	19,779	5.29	632.1	国 勢 調 査
40 年	7,862	38,078	18,402	19,676	4.84	583.9	国 勢 調 査
45 年	8,784	39,561	19,335	20,226	4.46	606.0	国 勢 調 査
46 年	9,147	40,145	19,713	20,432	4.39	614.7	
47 年	9,487	40,687	20,003	20,684	4.29	623.0	
48 年	9,517	40,846	20,086	20,760	4.29	625.0	
49 年	10,773	43,616	21,590	22,026	4.04	668.8	
50 年	10,589	44,130	21,803	22,327	4.16	676.7	国 勢 調 査

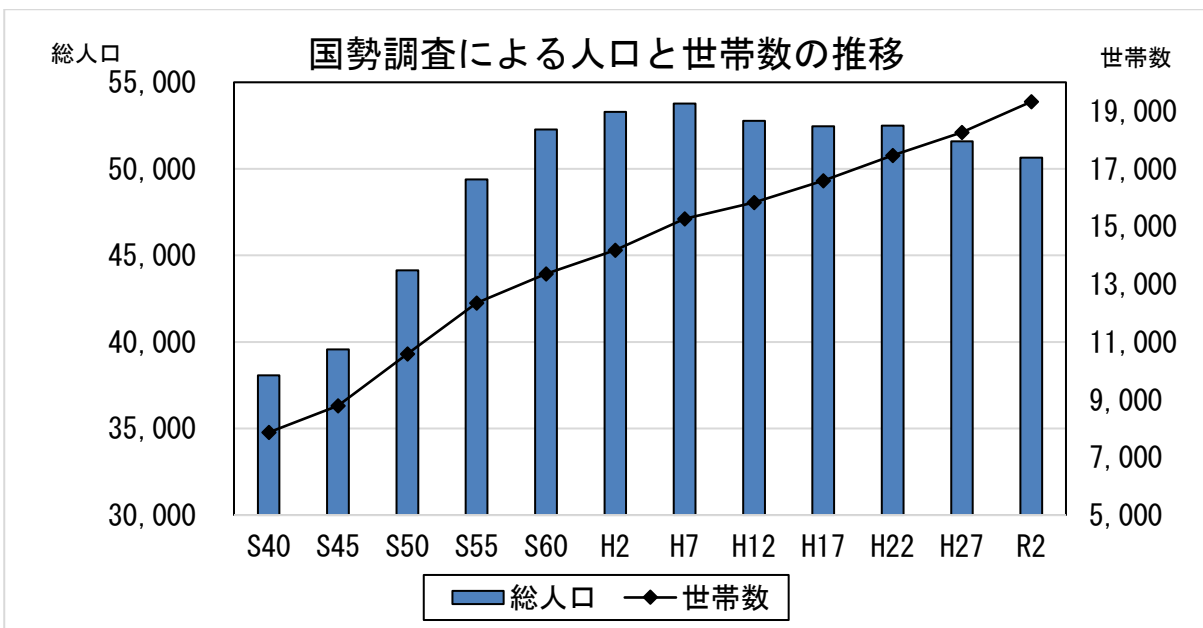
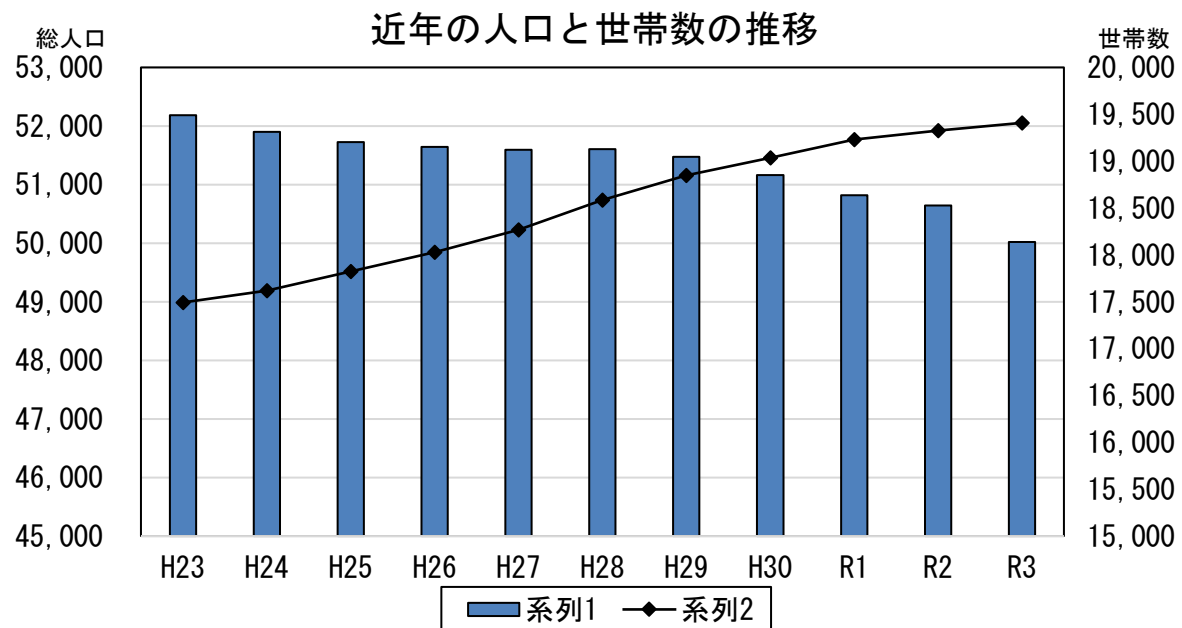
(つづき)

年	世帯数	人 口			一世帯 当たり人員	人口密度 (1 km ² 当たり)	備 考
		総 数	男	女			
昭和 51 年	10,881	45,238	22,285	22,953	4.15	693.7	
52 年	11,229	46,489	22,928	23,561	4.14	712.9	
53 年	12,192	48,350	23,951	24,399	3.97	741.5	
54 年	12,463	49,240	24,374	24,866	3.95	755.1	
55 年	12,348	49,387	24,347	25,040	4.00	757.5	国 勢 調 査
56 年	12,577	49,892	24,678	25,214	3.97	765.2	
57 年	12,888	50,791	25,168	25,623	3.94	779.0	
58 年	13,394	51,964	25,840	26,106	3.88	796.8	
59 年	13,583	52,488	26,076	26,412	3.86	804.9	
60 年	13,364	52,283	25,791	26,492	3.91	801.8	国 勢 調 査
61 年	13,932	53,096	26,351	26,745	3.81	814.2	
62 年	14,039	53,265	26,394	26,871	3.79	816.8	
63 年	14,144	53,450	26,503	26,947	3.78	819.7	
平成元年	14,315	53,607	26,605	27,002	3.74	814.2	
2 年	14,180	53,288	26,437	26,851	3.76	809.4	国 勢 調 査
3 年	14,648	53,863	26,733	27,130	3.68	818.1	
4 年	14,884	53,970	26,823	27,147	3.63	819.7	
5 年	14,933	53,811	26,750	27,061	3.60	817.3	
6 年	15,098	53,848	26,769	27,079	3.57	817.9	
7 年	15,268	53,777	26,751	27,026	3.52	816.8	国 勢 調 査
8 年	15,520	53,783	26,791	26,992	3.47	816.9	
9 年	15,923	53,699	26,810	26,889	3.37	815.6	
10 年	16,141	53,682	26,820	26,862	3.33	815.3	
11 年	16,301	53,507	26,680	26,827	3.28	812.7	
12 年	15,835	52,774	26,301	26,473	3.33	801.5	国 勢 調 査
13 年	16,027	52,808	26,313	26,495	3.29	802.1	
14 年	16,287	52,803	26,321	26,482	3.24	801.9	
15 年	16,583	52,858	26,332	26,526	3.19	802.8	
16 年	16,883	52,851	26,367	26,484	3.13	802.7	
17 年	16,589	52,460	26,242	26,218	3.16	796.8	国 勢 調 査
18 年	16,796	52,317	26,152	26,165	3.11	794.6	
19 年	16,949	52,048	25,952	26,096	3.07	790.5	
20 年	17,248	52,145	26,018	26,127	3.02	792.0	
21 年	17,436	52,180	26,025	26,155	2.99	792.5	
22 年	17,466	52,494	26,126	26,368	3.01	797.3	国 勢 調 査
23 年	17,492	52,187	25,975	26,212	2.98	792.6	
24 年	17,620	51,901	25,792	26,109	2.95	788.3	
25 年	17,823	51,726	25,741	25,985	2.90	785.6	
26 年	18,030	51,642	25,713	25,929	2.86	785.3	

(つづき)

年	世帯数	人 口			一世帯 当たり人員	人口密度 (1 km ² あたり)	備 考
		総 数	男	女			
平成 27 年	18,267	51,594	25,689	25,905	2.77	784.6	国 勢 調 査
28 年	18,584	51,603	25,741	25,862	2.78	784.7	
29 年	18,848	51,476	25,766	25,710	2.73	782.8	
30 年	19,037	51,160	25,653	25,507	2.69	778.0	
令和元年	19,229	50,817	25,467	25,350	2.64	772.8	
2 年	19,328	50,645	25,441	25,204	2.62	770.1	国 勢 調 査
3 年	19,409	50,018	25,115	24,903	2.57	760.6	

資料：国勢調査年は「国勢調査報告」他「茨城県の人口」常住人口調査（ただし、昭和 25 年以前は「結城市史」）
注）27 年の一世帯当たり人員は一般世帯のみ



7 外国人人口と世帯数の推移(再掲)

各年 10 月 1 日現在(単位:世帯, 人)

年	世帯数	人 口			外国人のみの世帯	日本人との混合世帯
		総 数	男	女		
平成 26 年	1,048	1,708	998	710	835	213
27 年	1,124	1,798	1,071	727	910	214
28 年	1,290	1,965	1,194	771	1,073	217
29 年	1,455	2,143	1,329	814	1,240	215
30 年	1,578	2,291	1,447	844	1,359	219
令和元年	1,638	2,409	1,507	902	1,430	208
令和 2 年	1,659	2,417	1,526	891	1,451	208
令和 3 年	1,601	2,386	1,443	943	1,391	210

資料:市民課

8 年齢(3区分)別人口及び指数

(1)年齢(3区分)別人口

各年 10 月 1 日現在

年	総数	0~14 歳(年少人口)				15~64 歳(生産年齢人口)				65 歳以上(老年人口)			
		計		男	女	計		男	女	計		男	女
		(A)	%			(B)	%			(C)	%		
平成 17 年	52,460	7,120	13.6	3,700	3,420	34,966	66.6	17,974	16,992	10,369	19.8	4,564	5,805
22 年	52,494	6,905	13.2	3,524	3,381	33,434	63.8	17,150	16,284	12,027	23.0	5,347	6,680
27 年	51,594	6,626	12.9	3,371	3,255	30,618	59.6	15,842	14,776	14,127	27.5	6,344	7,783
令和 2 年	50,645	6,065	12.1	3,109	2,956	28,719	57.2	15,068	13,651	15,388	30.7	6,963	8,425

資料:「国勢調査」 注)総数は「年齢不詳」を含む

(2)指数

各年 10 月 1 日現在

年	年少人口指数 (A/B)	老年人口指数 (C/B)	従属人口指数 (A+C)/B	老年化指数 (C/A)	平均年齢	
					男	女
平成 17 年	20.4	29.7	50.0	146.0	42.3	44.9
22 年	20.7	36.0	56.6	174.2	44.0	46.6
27 年	21.6	46.1	67.8	213.2	45.6	48.5
令和 2 年	21.1	53.6	74.7	253.7	46.9	49.9

資料:「国勢調査」

- 注) 1 年少人口指数・・・生産年齢人口に対する年少人口の比率
 2 老年人口指数・・・生産年齢人口に対する老年人口の比率
 3 従属人口指数・・・生産年齢人口に対する年少人口と老年人口の比率
 4 老年化指数・・・年少人口に対する老年人口の比率

9 配偶者関係(4区分)別男女別15歳以上人口

各年10月1日現在(単位:人, %)

		平成22年		平成27年		令和2年	
		男	女	男	女	男	女
総	数	22,497	22,964	22,186	22,559	22,031	22,076
未 婚	人 数	6,927	4,566	6,700	4,341	6,877	4,401
	割 合	31.0	20.0	30.6	19.4	32.2	20.3
有 配 偶	人 数	13,815	13,759	13,469	13,393	12,732	12,652
	割 合	61.8	60.4	61.4	59.7	59.6	58.4
死 別	人 数	848	3,291	888	3,447	872	3,289
	割 合	3.8	14.4	4.1	15.4	4.0	15.2
離 別	人 数	773	1,190	863	1,239	896	1,330
	割 合	3.4	5.2	3.9	5.5	4.2	6.1

資料:「国勢調査」 注1)総数は配偶者関係「不詳」を含む。

10 年齢(5歳階級)別人口

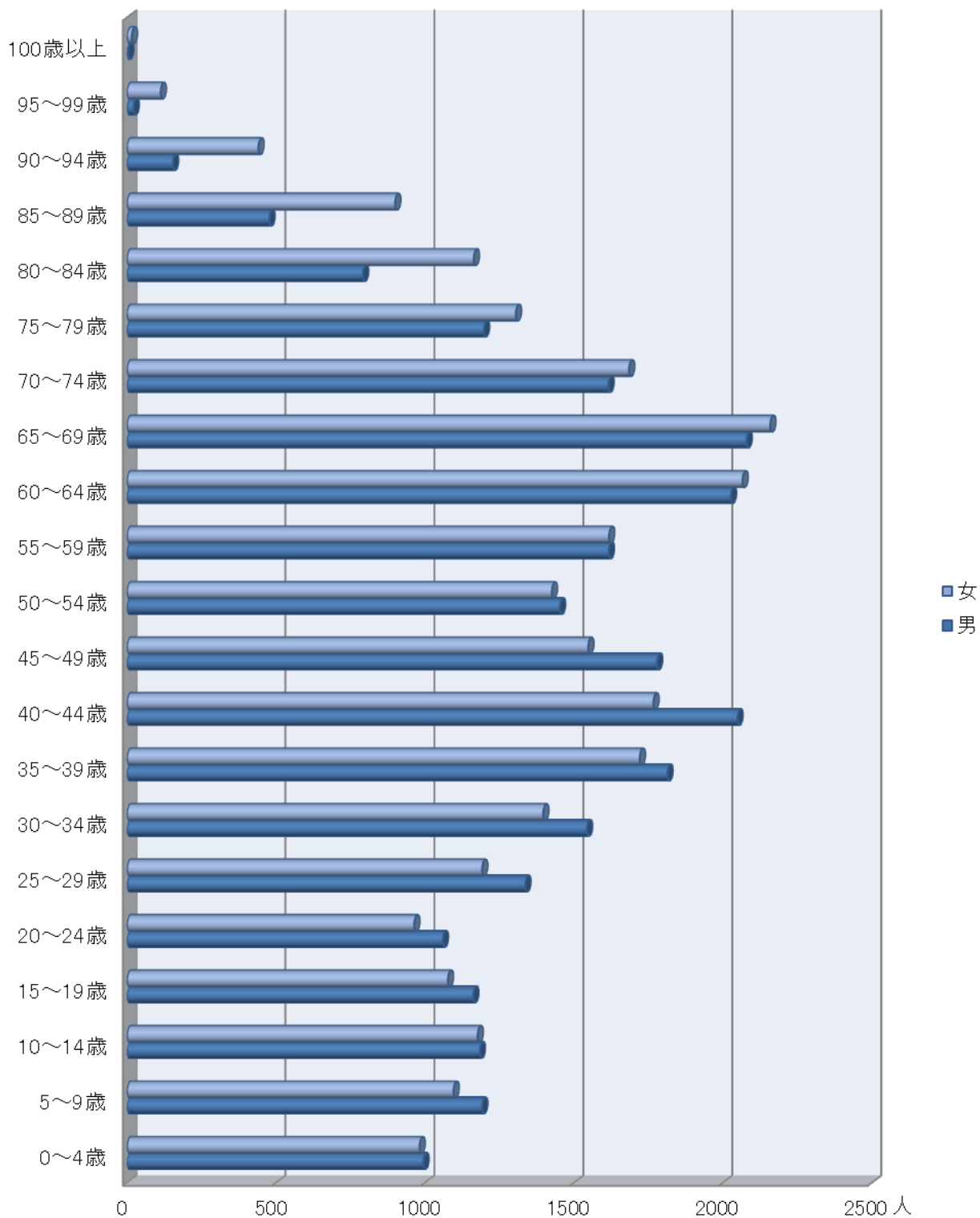
各年10月1日現在(単位:人)

年 齢 別	平成27年			令和2年		
	総 数	男	女	総 数	男	女
総 数	51,594	25,689	25,905	50,645	25,441	25,204
0～4歳	1,977	995	982	1,697	855	842
5～9	2,288	1,192	1,096	2,062	1,055	1,007
10～14	2,361	1,184	1,177	2,306	1,199	1,107
15～19	2,239	1,162	1,077	2,246	1,129	1,117
20～24	2,024	1,060	964	1,974	1,084	890
25～29	2,529	1,337	1,192	2,117	1,177	940
30～34	2,941	1,544	1,397	2,615	1,384	1,231
35～39	3,535	1,814	1,721	3,047	1,595	1,452
40～44	3,816	2,049	1,767	3,542	1,848	1,694
45～49	3,327	1,779	1,548	3,895	2,092	1,803
50～54	2,879	1,453	1,426	3,311	1,774	1,537
55～59	3,235	1,617	1,618	2,838	1,423	1,415
60～64	4,093	2,027	2,066	3,134	1,562	1,572
65～69	4,239	2,080	2,159	3,910	1,900	2,010
70～74	3,301	1,616	1,685	3,981	1,916	2,065
75～79	2,503	1,198	1,305	2,973	1,425	1,548
80～84	1,956	792	1,164	2,139	926	1,213
85～89	1,378	478	900	1,442	535	907
90～94	595	154	441	735	213	522
95～99	135	22	113	184	43	141
100歳以上	20	4	16	24	5	19
不 詳	223	132	91	473	301	172

資料:「国勢調査」

11 男女構成比(5歳階級)別人口グラフ

令和2年 10月1日現在



資料:「国勢調査」

12 世帯人数別一般世帯数, 世帯人員及び1世帯当たり人員の推移

各年10月1日現在 (単位:世帯, 人)

年	一般世帯											世帯人員	一世帯当たり人員
	総数	1人	2	3	4	5	6	7	8	9	10人以上		
平成22年	17,440	3,489	4,469	3,683	2,957	1,426	901	364	103	33	15	51,667	2.96
平成27年	18,241	4,220	4,983	3,781	2,848	1,320	709	256	93	23	8	50,601	2.77
令和2年	19,291	5,459	5,456	3,633	2,701	1,196	540	203	80	15	8	49,584	2.57

資料:「国勢調査」

13 65歳以上の高齢単身者数の推移

各年10月1日現在 (単位:人, 世帯)

項目	総数	65~69	70~74	75~79	80~84	85歳以上	
平成22年	総数	1,035	294	240	214	175	112
	男	357	130	91	60	54	22
	女	678	164	149	154	121	90
平成27年	総数	1,469	419	348	268	238	196
	男	562	215	143	91	54	59
	女	907	204	205	177	184	137
令和2年	総数	1,899	435	478	391	300	295
	男	783	250	215	144	96	78
	女	1,116	185	263	247	204	217

資料:「国勢調査」

14 ひとり親世帯数の推移

各年10月1日現在 (単位:人, 世帯)

	22年		27年		令和2年	
	世帯数	世帯員数	世帯数	世帯員数	世帯数	世帯員数
母子世帯	260	678	265	706	235	612
母子世帯 (他の世帯員がいる世帯を含む)	480	1,678	473	1,656	424	1,473
父子世帯	42	103	34	84	28	70
父子世帯 (他の世帯員がいる世帯を含む)	127	509	100	391	84	333

資料:「国勢調査」

15 行政区別人口及び世帯数

各年1月1日現在(単位:世帯,人)

行政区名称	令和2年				令和3年			
	世帯数	人口計	男	女	世帯数	人口計	男	女
1000 本町	347	884	431	453	351	884	431	453
1010 戸の町	195	467	219	248	195	460	219	241
1020 曾我殿台	266	678	319	359	273	667	321	346
1030 陣屋町	20	43	21	22	20	43	20	23
1040 塔の下	185	401	204	197	191	394	213	181
1050 見晴一丁目	198	443	233	210	208	459	239	220
1060 見晴町	179	408	194	214	180	402	189	213
1070 観音町	99	232	112	120	101	235	114	121
1080 戸張町	59	145	72	73	59	142	71	71
1090 大切町	33	93	41	52	33	93	42	51
1100 番匠町	69	172	85	87	72	174	83	91
1110 永横町	59	150	78	72	60	151	78	73
1120 浦町	95	225	110	115	93	213	103	110
1130 白銀町	414	885	428	457	419	863	422	441
1140 国府町	31	58	33	25	34	60	33	27
1145 国府町一丁目	32	64	34	30	30	58	33	25
1150 大橋町	220	516	272	244	217	498	265	233
1155 大橋町	21	55	29	26	20	54	28	26
1160 立町	301	685	354	331	306	677	344	333
1170 肝入町	44	105	49	56	44	102	48	54
1180 木町	9	25	11	14	9	24	10	14
1190 大町	91	230	116	114	91	226	112	114
1200 西町	206	412	210	202	212	415	210	205
1210 富士見町	370	815	437	378	387	817	436	381
1213 富士見町三丁目	42	102	46	56	42	97	45	52
1214 富士見町四丁目	89	202	106	96	88	196	100	96
1220 石町	78	139	65	74	77	137	68	69
1230 御朱印町	43	84	36	48	45	87	37	50
1240 鍛冶町	166	394	195	199	166	398	190	208
1250 神明町	241	649	319	330	244	653	325	328
1260 栄町	562	1,352	684	668	556	1,356	682	674
1270 紺屋町	127	247	131	116	120	234	123	111
1280 西の宮	227	469	234	235	225	454	220	234
1290 玉岡町	81	193	98	95	84	192	98	94
1300 字大谷瀬	91	197	101	96	91	195	98	97

(つづき)

行政区名称	令和2年				令和3年			
	世帯数	人口計	男	女	世帯数	人口計	男	女
1310 大谷瀬町	85	231	116	115	85	230	118	112
1320 鉄砲宿	37	109	56	53	39	108	55	53
1330 人手町	72	196	99	97	76	203	101	102
1340 上小埜	74	226	116	110	75	223	115	108
1350 下小埜	74	215	108	107	72	208	105	103
1360 宮の下	76	206	106	100	76	198	101	97
1370 下り松	1,270	3,170	1,576	1,594	1,287	3,184	1,568	1,616
1380 辻堂	58	169	91	78	58	168	91	77
1390 城の内	293	819	429	390	289	790	417	373
1400 新福寺	135	243	125	118	126	232	119	113
1415 城南町一丁目	178	417	212	205	182	427	219	208
1420 城南二丁目	31	77	37	40	31	77	38	39
1430 公達	759	1,816	911	905	778	1,832	924	908
1440 川木谷	108	244	115	129	108	238	112	126
1441 川木谷一丁目	106	264	132	132	105	255	125	130
1442 川木谷二丁目	153	357	187	170	159	347	189	158
1450 繁昌塚	416	1,140	582	558	418	1,130	580	550
1455 アビタス城西	56	134	57	77	53	126	50	76
1460 作の谷	360	838	440	398	361	826	437	389
1480 仁軒地	76	228	112	116	73	221	106	115
1490 仁軒地西	10	33	13	20	10	32	12	20
1500 下の宮	52	123	63	60	53	123	65	58
1510 善長寺	36	93	53	40	36	90	52	38
1520 猿内	86	219	110	109	84	218	111	107
1530 黒田	25	74	38	36	26	69	37	32
1540 古新田	72	221	114	107	71	220	115	105
1550 立の山東	86	215	119	96	85	211	116	95
1560 立の山西	88	223	106	117	87	216	106	110
1570 立の山南	69	153	80	73	71	149	80	69
1580 立の山北	112	292	146	146	113	290	142	148
1590 寺内	60	155	77	78	61	151	73	78
1600 本田	119	321	163	158	122	323	166	157
1610 上海道	55	129	73	56	51	125	70	55
1620 上の宮	68	172	96	76	70	175	96	79
1630 逆井	348	916	476	440	357	928	487	441
1640 五助	134	390	204	186	136	389	200	189
1650 四ツ京	1,165	2,896	1,450	1,446	1,216	2,968	1,490	1,478
1660 松木合	246	588	301	287	251	591	300	291

(つづき)

行政区名称	令和2年				令和3年			
	世帯数	人口計	男	女	世帯数	人口計	男	女
1671 みどり町一丁目	168	444	226	218	172	437	218	219
1672 みどり町二丁目	134	302	162	140	133	288	160	128
5310 中央町一丁目	147	394	196	198	149	381	189	192
5320 中央町二丁目	89	178	97	81	90	172	93	79
5340 新福寺一丁目	278	637	338	299	285	632	336	296
5350 新福寺二丁目	183	436	210	226	179	430	210	220
5360 新福寺三丁目	254	674	344	330	250	659	329	330
5370 新福寺四丁目	85	246	108	138	88	254	114	140
5380 新福寺五丁目	202	416	216	200	211	428	212	216
5390 新福寺六丁目	170	406	229	177	165	405	219	186
5430 下り松三丁目	163	416	212	204	174	434	224	210
5440 下り松四丁目	64	160	81	79	69	169	83	86
5460 下り松六丁目	90	209	103	106	89	198	101	97
結城地区	14,565	35,449	17,918	17,531	14,748	35,288	17,826	17,462
2000 小森	180	456	236	220	173	436	225	211
2010 宮崎	34	95	53	42	34	93	51	42
2020 慶福	20	46	22	24	20	44	20	24
2030 久保田	184	490	238	252	183	476	231	245
2040 中	225	600	289	311	224	587	283	304
2050 泉	17	42	22	20	17	41	22	19
2060 林	174	392	174	218	169	377	165	212
2070 鹿窪	649	1,758	859	899	660	1,719	851	868
絹川地区	1,483	3,879	1,893	1,986	1,480	3,773	1,848	1,925
3000 西坪	57	166	88	78	57	162	87	75
3010 矢畑	98	270	139	131	97	266	135	131
3020 北坪	36	120	54	66	36	118	54	64
3030 芝良前	32	95	56	39	33	95	56	39
3040 中坪	41	136	63	73	42	132	65	67
3050 東坪	33	112	60	52	33	110	60	50
3060 古山	33	115	54	61	33	110	51	59
3070 瓦塚	51	164	84	80	52	164	85	79
3080 我里内	43	127	71	56	43	124	70	54
3090 河岸	66	186	96	90	67	180	93	87
3100 追立	19	44	25	19	20	46	26	20
3110 馬場	69	210	102	108	70	218	105	113
3120 南宿	59	196	92	104	59	191	87	104
3130 前法内	73	161	91	70	75	162	94	68

(つづき)

行政区名称	令和2年				令和3年			
	世帯数	人口計	男	女	世帯数	人口計	男	女
3140 芝崎	90	282	129	153	101	287	137	150
3150 平間	42	139	65	74	42	138	65	73
3160 先城谷	27	100	51	49	27	96	48	48
3170 片蓋	107	300	142	158	105	286	134	152
3180 皿窪	37	94	58	36	35	85	51	34
3190 原	70	136	63	73	67	131	61	70
上山川地区	1,083	3,153	1,583	1,570	1,094	3,101	1,564	1,537
4000 粕礼	144	473	234	239	145	464	226	238
4010 今宿	221	569	296	273	218	568	295	273
4020 山川新宿	374	981	519	462	369	955	503	452
4030 新宿新田	81	245	145	100	81	244	144	100
4040 善右エ門新田	21	53	28	25	21	54	28	26
4050 古宿新田	65	170	82	88	65	164	80	84
4060 山王	141	420	203	217	137	408	200	208
4070 芳賀崎	88	265	141	124	90	265	140	125
4080 浜野辺	76	214	107	107	76	207	104	103
4090 水海道	50	167	83	84	50	166	81	85
山川地区	1,261	3,557	1,838	1,719	1,252	3,495	1,801	1,694
5000 上成	113	307	153	154	120	314	160	154
5010 田間上	109	291	143	148	109	274	133	141
5020 田間中	120	332	160	172	124	328	155	173
5030 田間下	120	324	171	153	118	312	166	146
5040 新田間町	70	165	83	82	75	170	84	86
5050 武井上	52	156	77	79	49	152	75	77
5060 武井下	62	187	95	92	64	185	91	94
5070 武井南	69	148	91	57	58	133	80	53
5080 大戦防	182	492	261	231	174	471	248	223
5090 江川新宿	65	134	78	56	64	125	69	56
5100 北茂呂	117	268	145	123	127	276	157	119
5110 南茂呂	104	317	168	149	106	306	159	147
5120 七五三場	115	365	189	176	115	360	185	175
5130 東茂呂	84	226	117	109	85	216	112	104
5140 一ツ木	28	86	49	37	29	87	49	38
5150 前新田	35	100	51	49	37	103	54	49
5160 蓮縄田	82	248	133	115	85	246	134	112
5170 出山	36	99	53	46	36	95	50	45
5180 江川大町西	59	124	77	47	54	112	67	45

(つづき)

行政区名称	令和2年				令和3年			
	世帯数	人口計	男	女	世帯数	人口計	男	女
5190 江川大町東	83	229	123	106	81	226	121	105
5200 大木西	86	225	122	103	85	220	119	101
5210 大木東	149	387	214	173	144	371	205	166
5220 大木北	96	270	143	127	97	262	140	122
5230 鷺の谷	32	84	40	44	32	83	40	43
江川地区	2,068	5,564	2,936	2,628	2,068	5,427	2,853	2,574
6000 小松寮	-	-	-	-	-	-	-	-
6120 青嵐荘	88	88	26	62	87	87	27	60
6130 三菱マテリアル寮	6	6	6	0	5	5	5	0
6140 ヒューマンハウス	99	99	10	89	90	90	8	82
寮	193	193	42	151	182	182	40	142

行政区計	令和2年				令和3年			
	世帯数	人口計	男	女	世帯数	人口計	男	女
結城地区	14,565	35,449	17,918	17,531	14,748	35,288	17,826	17,462
絹川地区	1,483	3,879	1,893	1,986	1,480	3,773	1,848	1,925
上山川地区	1,083	3,153	1,583	1,570	1,094	3,101	1,564	1,537
山川地区	1,261	3,557	1,838	1,719	1,252	3,495	1,801	1,694
江川地区	2,068	5,564	2,936	2,628	2,068	5,427	2,853	2,574
寮	193	193	42	151	182	182	40	142

総計	20,653	51,795	26,210	25,585	20,824	51,266	25,932	25,334
----	--------	--------	--------	--------	--------	--------	--------	--------

資料: 市民課「住民基本台帳」

16 住民基本台帳人口及び世帯数

	令和2年				令和3年			
	世帯数	人口計	男	女	世帯数	人口計	男	女
1月	20,653	51,795	26,210	25,585	20,824	51,266	25,932	25,334
2月	20,654	51,755	26,186	25,569	20,856	51,243	25,932	25,311
3月	20,650	51,708	26,151	25,557	20,911	51,265	25,940	25,325
4月	20,698	51,580	26,101	25,479	20,934	51,109	25,886	25,223
5月	20,743	51,530	26,066	25,464	20,939	51,072	25,867	25,205
6月	20,778	51,548	26,084	25,464	20,940	51,027	25,840	25,187
7月	20,785	51,521	26,075	25,446	20,946	50,939	25,804	25,135
8月	20,793	51,454	26,038	25,416	20,918	50,853	25,748	25,105
9月	20,771	51,401	25,999	25,402	20,865	50,763	25,687	25,076
10月	20,753	51,329	25,972	25,357	20,834	50,702	25,646	25,056
11月	20,770	51,304	25,954	25,350	20,801	50,627	25,610	25,017
12月	20,774	51,240	25,909	25,331	20,814	50,603	25,598	25,005

資料: 市民課

17 人口動態の推移

(単位:人)

年	自 然 動 態								
	出 生			死 亡			自 然 増 減		
	総数	男	女	総数	男	女	総数	男	女
23年	436	227	209	558	309	249	△122	△82	△40
24年	401	194	207	563	310	253	△162	△116	△46
25年	397	206	191	530	276	254	△133	△70	△63
26年	405	226	179	540	277	263	△135	△51	△84
27年	418	199	219	596	307	289	△178	△108	△70
28年	377	192	185	570	310	260	△193	△118	△75
29年	419	207	212	622	328	294	△203	△121	△82
30年	330	169	161	665	355	310	△335	△186	△149
令和元年	292	144	148	608	300	308	△316	△156	△160
2年	291	152	139	605	306	299	△314	△154	△160

年	社 会 動 態									人 口 増 減		
	転 入			転 出			社 会 増 減			総数	男	女
	総数	男	女	総数	男	女	総数	男	女			
23年	1,698	960	738	1,888	1,033	855	△190	△73	△117	△312	△155	△157
24年	1,794	1,012	782	1,846	1,014	832	△52	△2	△50	△214	△118	△96
25年	1,761	973	788	1,816	1,004	812	△55	△31	△24	△188	△101	△87
26年	1,850	1,067	783	1,840	1,030	810	10	37	△27	△125	△14	△111
27年	1,949	1,167	782	2,003	1,123	880	△54	44	△98	△232	△64	△168
28年	2,046	1,243	803	1,853	1,070	783	193	173	20	0	55	△55
29年	2,142	1,320	822	1,971	1,129	842	171	191	△20	△32	70	△102
30年	1,939	1,178	761	2,089	1,222	867	△150	△44	△106	△485	△230	△255
令和元年	1,960	1,170	790	1,930	1,132	798	30	38	△8	△286	△118	△168
2年	1,875	1,117	758	2,090	1,241	849	△215	△124	△91	△529	△278	△251

資料:「茨城県の人口(茨城県常住人口調査結果報告書)」

18 人口動態率

(単位:%)

年	出 生 率 (‰)	死 亡 率 (‰)	自 然 増 減 率	社 会 増 減 率	人 口 増 減 率
23年	8.3	10.6	△0.23	△0.36	△0.60
24年	7.7	10.8	△0.31	△0.10	△0.41
25年	7.7	10.2	△0.26	△0.11	△0.36
26年	7.8	10.4	△0.26	0.02	△0.24
27年	8.1	11.6	△0.35	△0.10	△0.45
28年	7.3	11.1	△0.37	0.37	-
29年	8.1	12.1	△0.39	0.33	△0.06
30年	6.4	12.9	△0.65	△0.29	△0.94
令和元年	5.7	11.9	△0.62	0.06	△0.56
2年	5.7	11.9	△0.62	△0.42	△1.04

資料:「茨城県の人口(茨城県常住人口調査結果報告書)」

19 婚姻・離婚届出受理件数

(単位:件)

年	婚 姻	離 婚
23 年	235	94
24 年	255	101
25 年	219	66
26 年	229	75
27 年	249	99
28 年	199	90
29 年	207	74
30 年	187	82
令和元年	201	72
2 年		

資料:茨城県人口動態統計(令和2年は公表時期未定のため空欄)

20 出生死亡数の推移

(単位:人, %, ‰)

区 分		27 年	28 年	29 年	30 年	令和元年	令和2年
出 生	総 数 (人)	408	350	400	298	266	
	男	195	176	202	149	131	
	女	213	174	198	149	135	
	出生の性比 (女100) %	91.5	101.1	102.0	100.0	97.0	
死 亡	総 数 (人)	583	571	616	665	600	
	男	303	310	325	356	295	
	女	280	261	291	309	305	
	率(人口1,000対)	11.6	11.4	12.3	13.4	12.2	
乳 児 死 亡	総 数 (人)	1	2	1	3	-	
	男	1	1	-	2	-	
	女	-	1	1	1	-	
	率(出生1,000対)	2.5	5.7	2.5	10.1	-	
新 生 児 死 亡	総 数 (人)	-	-	-	2	-	
	総 数	10	4	5	8	8	
	自 然 死 産	7	-	2	6	3	
	人 工 死 産	3	4	3	2	5	
周 産 期 死 亡	総 数	1	-	-	2	2	
	妊娠満22週以後の死産	1	-	-	1	2	
	早期新生児死亡	-	-	-	1	-	

資料:茨城県人口動態統計(令和2年は公表時期未定のため空欄)

21 従前・転出先の住所地別転入転出者数

(1) 都道府県別

(単位:人)

従前の住所地 (都道府県)			29年		30年		令和元年		令和2年	
			転入	転出	転入	転出	転入	転出	転入	転出
県	外	計	1,338	1,232	1,174	1,298	1,224	1,230	1,168	1,318
北	海	道	18	6	11	8	20	8	20	25
青	森	県	8	2	9	1	6	2	4	1
岩	手	県	3	3	5	-	3	4	5	1
宮	城	県	10	11	7	10	12	6	21	10
秋	田	県	3	4	-	3	5	1	1	3
山	形	県	8	4	4	5	2	4	2	3
福	島	県	20	11	23	11	30	19	14	17
栃	木	県	525	432	492	517	472	470	463	534
群	馬	県	54	53	34	50	33	39	34	53
埼	玉	県	92	155	86	129	119	136	111	143
千	葉	県	86	72	74	64	68	59	60	65
東	京	都	154	165	94	133	106	133	121	155
神	奈	川	47	72	55	64	35	73	42	63
新	潟	県	3	4	8	4	11	7	6	9
富	山	県	-	1	5	10	-	1	4	-
石	川	県	6	1	7	2	4	5	1	-
福	井	県	-	2	4	2	6	2	2	1
山	梨	県	3	4	4	12	6	8	3	7
長	野	県	12	6	2	4	8	4	6	6
岐	阜	県	12	4	8	5	4	9	7	1
静	岡	県	20	12	20	24	15	13	21	20
愛	知	県	14	15	11	16	8	15	17	17
三	重	県	11	7	5	7	10	4	7	6
滋	賀	県	5	7	16	6	9	11	3	1
京	都	府	1	1	7	3	4	6	4	1
大	阪	府	15	22	14	12	8	8	14	9
兵	庫	県	2	4	8	8	6	3	7	6
奈	良	県	-	-	1	-	2	2	1	5
和	歌	山	4	-	-	-	-	2	-	-
鳥	取	県	-	-	1	-	1	-	-	-
島	根	県	2	-	-	-	-	1	5	2
岡	山	県	-	8	2	-	1	1	5	4
広	島	県	3	1	2	6	12	9	2	13
山	口	県	3	3	3	6	2	4	2	1
徳	島	県	1	-	-	-	-	-	1	1
香	川	県	4	4	-	-	1	-	3	1
愛	媛	県	3	4	2	1	1	3	2	1
高	知	県	1	-	1	2	-	-	1	-
福	岡	県	16	8	5	13	5	6	5	9
佐	賀	県	3	1	1	1	2	1	2	1
長	崎	県	-	-	1	4	2	-	-	1
熊	本	県	1	4	2	1	-	-	9	5
大	分	県	1	4	1	4	1	1	4	1
宮	崎	県	-	1	3	2	1	-	1	4
鹿	児	島	2	1	-	3	-	3	5	2
冲	縄	県	-	2	2	1	8	2	12	7
国	外		162	111	134	144	175	145	108	103
そ	の	他	143	161	63	199	95	157	164	165

資料:「茨城県の人口(茨城県常住人口調査結果報告書)」 その他(従前の住所地が不明及び帰化)は県外計に含めない

(2) 県内市町村別

(単位:人)

従 前 の 住 所	29 年		30 年		令和元年		令和2年	
	転入	転出	転入	転出	転入	転出	転入	転出
県 内 計	661	578	702	592	641	543	543	607
水 戸 市	51	14	75	21	51	32	42	24
日 立 市	5	18	14	10	7	4	10	9
土 浦 市	17	21	12	12	3	6	13	9
古 河 市	110	99	99	105	120	95	80	112
石 岡 市	-	5	4	6	4	-	2	4
龍 ヶ 崎 市	8	4	4	6	1	4	3	3
下 妻 市	53	40	69	40	52	34	28	26
常 総 市	40	25	26	13	36	12	27	9
常 陸 太 田 市	-	-	3	-	-	1	1	1
高 萩 市	1	1	2	1	1	1	1	2
北 茨 城 市	1	-	-	-	1	-	-	2
笠 間 市	13	6	9	11	9	10	8	6
取 手 市	3	-	9	8	6	-	9	-
牛 久 市	5	2	6	13	6	6	7	11
つ く ば 市	29	39	34	44	18	48	21	49
ひ たち な か 市	11	8	13	10	5	10	8	19
鹿 嶋 市	4	2	4	3	2	4	8	4
潮 来 市	1	-	3	2	1	2	3	1
守 谷 市	1	6	1	6	2	2	6	4
常 陸 大 宮 市	3	1	1	-	-	-	-	1
那 珂 市	1	6	1	5	4	5	6	12
筑 西 市	176	178	200	174	194	193	166	197
坂 東 市	3	5	10	8	11	3	10	13
稲 敷 市	4	-	-	-	4	-	1	-
か す み が う ら 市	10	6	9	9	2	3	5	2
桜 川 市	22	23	16	12	12	16	12	10
神 栖 市	7	4	4	2	5	6	3	5
行 方 市	3	3	3	-	3	1	2	1
鉾 田 市	7	1	13	1	4	2	6	4
つ く ば み ら い 市	5	11	3	3	-	6	3	8
小 美 玉 市	5	2	3	1	-	5	2	9
茨 城 町	2	5	5	3	8	6	1	6
大 洗 町	4	2	4	2	11	1	4	2
城 里 町	3	-	-	-	1	2	3	2
東 海 村	1	-	-	6	1	1	-	3
大 子 町	-	-	-	-	1	-	-	1
美 浦 村	-	-	1	-	-	-	1	2
阿 見 町	6	1	-	3	3	1	3	-
河 内 町	-	-	1	-	-	1	-	-
八 千 代 町	34	25	25	24	37	7	22	23
五 霞 町	2	4	1	1	-	1	4	-
境 町	9	11	15	27	15	12	12	11
利 根 町	1	-	-	-	-	-	-	-

資料:「茨城県の人口」(茨城県常住人口調査結果報告書)

22 県内市別人口と世帯数等

令和2年10月1日現在

市	人 口			世 帯 数		面 積 (km ²)	人口密度 (1 km ² 当たり)
	総 数	男	女		1世帯当 たり人員		
水戸市	270,685	132,537	138,148	122,598	2.21	217.32	1,245.6
日立市	174,508	87,126	87,382	77,911	2.24	225.86	772.6
土浦市	142,074	70,935	71,139	63,093	2.25	122.89	1,156.1
古河市	139,344	69,735	69,609	56,149	2.48	123.58	1,127.6
石岡市	73,061	36,167	36,894	28,344	2.58	215.53	339.0
結城市	50,645	25,441	25,204	19,328	2.62	65.76	770.1
龍ヶ崎市	76,420	37,995	38,425	32,158	2.38	78.59	972.4
下妻市	42,521	21,412	21,109	16,407	2.59	80.88	525.7
常総市	60,834	30,465	30,369	22,289	2.73	123.64	492.0
常陸太田市	48,602	23,705	24,897	19,243	2.53	371.99	130.7
高萩市	27,699	13,804	13,895	11,608	2.39	193.58	143.1
北茨城市	41,801	20,760	21,041	17,042	2.45	186.79	223.8
笠間市	73,173	35,783	37,390	28,918	2.53	240.40	304.4
取手市	104,524	51,476	53,048	45,447	2.3	69.94	1,494.5
牛久市	84,651	41,773	42,878	35,195	2.41	69.94	1,436.7
つくば市	241,656	121,043	120,613	110,490	2.19	283.72	851.7
ひたちなか市	156,581	79,293	77,288	66,754	2.35	99.97	1,566.3
鹿嶋市	66,950	34,434	32,516	28,318	2.36	106.02	631.5
潮来市	27,604	13,672	13,932	10,774	2.56	71.40	386.6
守谷市	68,421	34,163	34,258	27,385	2.5	35.71	1,916.0
常陸大宮市	39,267	19,392	19,875	15,643	2.51	348.45	112.7
那珂市	53,502	26,047	27,455	20,931	2.56	97.82	546.9
筑西市	100,753	50,018	50,735	37,491	2.69	205.30	490.8
坂東市	52,265	26,593	25,672	18,452	2.83	123.03	424.8
稲敷市	39,039	19,490	19,549	14,552	2.68	205.81	189.7
かすみがうら市	40,087	20,341	19,746	15,271	2.63	156.60	256.0
桜川市	39,122	19,359	19,763	13,453	2.91	180.06	217.3
神栖市	95,454	49,407	46,047	40,487	2.36	146.97	649.5
行方市	32,185	15,971	16,214	11,144	2.89	222.48	144.7
鉾田市	45,953	23,376	22,577	17,919	2.56	207.60	221.4
つくばみらい市	49,872	24,895	24,977	19,971	2.5	79.16	630.0
小美玉市	48,870	24,591	24,279	18,407	2.65	144.74	337.6

資料:「国勢調査」、国勢調査年でない年は「茨城県の人口(茨城県常住人口調査結果報告書)」

面積は国土地理院「全国都道府県市区町村別面積調」による。