

人 口

5 人口集中地区人口(DIDs)

各年10月1日現在

年	総人口 (人)	総面積 (km ²)	人口集中地区			総人口に占める集中地区人口割合 (%)	総面積に占める集中地区面積割合 (%)
			人口 (人)	面積 (km ²)	人口密度 (人/km ²)		
昭和55年	49,387	65.21	11,284	2.30	4,906	22.8	3.5
60年	52,283	65.21	10,827	2.30	4,707	20.7	3.5
平成2年	53,288	65.84	11,777	2.50	4,711	22.1	3.8
7年	53,777	65.84	16,142	3.40	4,748	30.4	5.2
12年	52,774	65.84	16,825	3.93	4,281	31.9	5.9
17年	52,460	65.84	17,578	4.09	4,298	33.5	6.2
22年	52,494	65.84	19,913	4.51	4,415	37.9	6.8
27年	51,594	65.76	20,457	4.54	4,505	39.6	6.9

資料:「国勢調査」注) 令和2年国勢調査の確定値は令和3年公表予定

6 人口と世帯数の推移

各年10月1日現在(単位:世帯,人)

年	世帯数	人口			一世帯 当たり人員	人口密度 (1km ² 当たり)	備考
		総数	男	女			
明治35年	4,240	23,763	5.60	...	
40年	4,313	25,865	6.00	...	
大正元年	4,396	27,266	6.20	...	
6年	4,463	28,653	6.42	...	
9年	...	27,379	13,342	14,037	国勢調査
11年	4,822	28,447	5.90	...	
14年	5,136	29,496	14,418	15,078	5.74	...	国勢調査
昭和2年	5,180	30,413	5.87	...	
5年	...	30,948	15,270	15,678	国勢調査
7年	5,414	31,910	5.89	...	
10年	5,463	31,910	15,671	16,239	5.84	...	国勢調査
15年	5,525	32,137	15,663	16,474	5.82	...	国勢調査
17年	5,516	31,402	5.69	...	
20年	...	41,451	19,118	22,333	
22年	7,234	40,687	19,440	21,247	5.62	...	臨時国勢調査
25年	6,870	39,894	19,256	20,638	5.81	...	国勢調査
30年	6,916	39,490	19,009	20,481	5.71	606.0	国勢調査
35年	7,187	38,060	18,281	19,779	5.29	632.1	国勢調査
40年	7,862	38,078	18,402	19,676	4.84	583.9	国勢調査
45年	8,784	39,561	19,335	20,226	4.46	606.0	国勢調査
46年	9,147	40,145	19,713	20,432	4.39	614.7	
47年	9,487	40,687	20,003	20,684	4.29	623.0	
48年	9,517	40,846	20,086	20,760	4.29	625.0	
49年	10,773	43,616	21,590	22,026	4.04	668.8	
50年	10,589	44,130	21,803	22,327	4.16	676.7	国勢調査

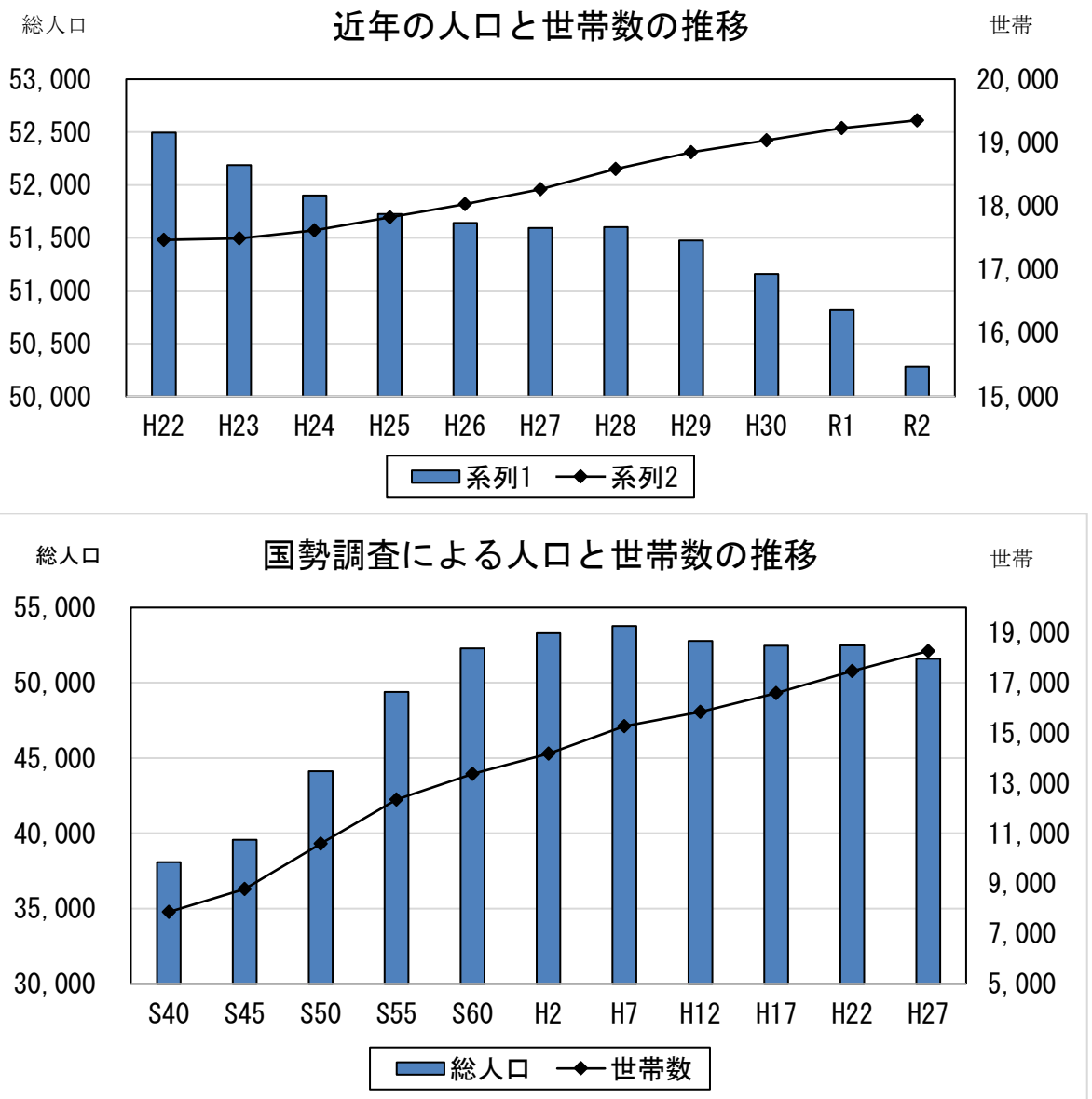
(つづき)

年	世帯数	人 口			一世帯 当たり人員	人口密度 (1 km ² 当たり)	備 考
		総 数	男	女			
昭和 51 年	10,881	45,238	22,285	22,953	4.15	693.7	
52 年	11,229	46,489	22,928	23,561	4.14	712.9	
53 年	12,192	48,350	23,951	24,399	3.97	741.5	
54 年	12,463	49,240	24,374	24,866	3.95	755.1	
55 年	12,348	49,387	24,347	25,040	4.00	757.5	国 勢 調 査
56 年	12,577	49,892	24,678	25,214	3.97	765.2	
57 年	12,888	50,791	25,168	25,623	3.94	779.0	
58 年	13,394	51,964	25,840	26,106	3.88	796.8	
59 年	13,583	52,488	26,076	26,412	3.86	804.9	
60 年	13,364	52,283	25,791	26,492	3.91	801.8	国 勢 調 査
61 年	13,932	53,096	26,351	26,745	3.81	814.2	
62 年	14,039	53,265	26,394	26,871	3.79	816.8	
63 年	14,144	53,450	26,503	26,947	3.78	819.7	
平成元年	14,315	53,607	26,605	27,002	3.74	814.2	
2 年	14,180	53,288	26,437	26,851	3.76	809.4	国 勢 調 査
3 年	14,648	53,863	26,733	27,130	3.68	818.1	
4 年	14,884	53,970	26,823	27,147	3.63	819.7	
5 年	14,933	53,811	26,750	27,061	3.60	817.3	
6 年	15,098	53,848	26,769	27,079	3.57	817.9	
7 年	15,268	53,777	26,751	27,026	3.52	816.8	国 勢 調 査
8 年	15,520	53,783	26,791	26,992	3.47	816.9	
9 年	15,923	53,699	26,810	26,889	3.37	815.6	
10 年	16,141	53,682	26,820	26,862	3.33	815.3	
11 年	16,301	53,507	26,680	26,827	3.28	812.7	
12 年	15,835	52,774	26,301	26,473	3.33	801.5	国 勢 調 査
13 年	16,027	52,808	26,313	26,495	3.29	802.1	
14 年	16,287	52,803	26,321	26,482	3.24	801.9	
15 年	16,583	52,858	26,332	26,526	3.19	802.8	
16 年	16,883	52,851	26,367	26,484	3.13	802.7	
17 年	16,589	52,460	26,242	26,218	3.16	796.8	国 勢 調 査
18 年	16,796	52,317	26,152	26,165	3.11	794.6	
19 年	16,949	52,048	25,952	26,096	3.07	790.5	
20 年	17,248	52,145	26,018	26,127	3.02	792.0	
21 年	17,436	52,180	26,025	26,155	2.99	792.5	
22 年	17,466	52,494	26,126	26,368	3.01	797.3	国 勢 調 査
23 年	17,492	52,187	25,975	26,212	2.98	792.6	
24 年	17,620	51,901	25,792	26,109	2.95	788.3	
25 年	17,823	51,726	25,741	25,985	2.90	785.6	
26 年	18,030	51,642	25,713	25,929	2.86	785.3	

(つづき)

年	世帯数	人 口			一世帯 当たり人員	人口密度 (1 km ² あたり)	備 考
		総 数	男	女			
平成 27 年	18,267	51,594	25,689	25,905	2.77	784.6	国 勢 調 査
28 年	18,584	51,603	25,741	25,862	2.78	784.7	
29 年	18,848	51,476	25,766	25,710	2.73	782.8	
30 年	19,037	51,160	25,653	25,507	2.69	778.0	
令和元年	19,229	50,817	25,467	25,350	2.64	772.8	
2 年	19,353	50,282	25,222	25,060	2.59	764.6	

資料: 国勢調査年は「国勢調査報告」他「茨城県の人口」常住人口調査 (ただし、昭和 25 年以前は「結城市史」)
 注) 27 年の一世帯当たり人員は一般世帯のみ 注 2) 令和 2 年は国勢調査年ではあるが、確定値が令和 3 年公表
 予定となっているため、常住人口を利用。



7 外国人人口と世帯数の推移(再掲)

各年10月1日現在(単位:世帯,人)

年	世帯数	人 口			外国人のみの世帯	日本人との混合世帯
		総 数	男	女		
平成 26 年	1,048	1,708	998	710	835	213
27 年	1,124	1,798	1,071	727	910	214
28 年	1,290	1,965	1,194	771	1,073	217
29 年	1,455	2,143	1,329	814	1,240	215
30 年	1,578	2,291	1,447	844	1,359	219
令和元年	1,638	2,409	1,507	902	1,430	208
令和 2 年	1,659	2,417	1,526	891	1,451	208

資料:市民課

8 年齢(3区分)別人口及び指数

(1)年齢(3区分)別人口

各年10月1日現在

年	総 数	0～14 歳(年少人口)				15～64 歳(生産年齢人口)				65 歳以上(老年人口)			
		計		男	女	計		男	女	計		男	女
		(A)	%			(B)	%			(C)	%		
平成 17 年	52,460	7,120	13.6	3,700	3,420	34,966	66.6	17,974	16,992	10,369	19.8	4,564	5,805
22 年	52,494	6,905	13.2	3,524	3,381	33,434	63.8	17,150	16,284	12,027	23.0	5,347	6,680
27 年	51,594	6,626	12.9	3,371	3,255	30,618	59.6	15,842	14,776	14,127	27.5	6,344	7,783

資料:「国勢調査」 注)総数は「年齢不詳」を含む 注2)令和2年国勢調査の確定値は令和3年公表予定

(2)指数

各年10月1日現在

年	年少人口指数 (A/B)	老年人口指数 (C/B)	従属人口指数 (A+C)/B	老年化指数 (C/A)	平均年齢	
					男	女
平成 17 年	20.4	29.7	50.0	146.0	42.3	44.9
22 年	20.7	36.0	56.6	174.2	44.0	46.6
27 年	21.6	46.1	67.8	213.2	45.6	48.5

資料:「国勢調査」注)令和2年国勢調査の確定値は令和3年公表予定

- 注) 1 年少人口指数・・・生産年齢人口に対する年少人口の比率
 2 老年人口指数・・・生産年齢人口に対する老年人口の比率
 3 従属人口指数・・・生産年齢人口に対する年少人口と老年人口の比率
 4 老年化指数・・・年少人口に対する老年人口の比率

9 配偶者関係(4区分)別男女別15歳以上人口

各年10月1日現在(単位:人, %)

		平成17年		平成22年		平成27年	
		男	女	男	女	男	女
総	数	22,538	22,797	22,497	22,964	22,186	22,559
未 婚	人 数	6,778	4,601	6,927	4,566	6,700	4,341
	割 合	30.2	20.2	31.0	20.0	30.6	19.4
有 配 偶	人 数	14,195	14,153	13,815	13,759	13,469	13,393
	割 合	63.4	62.2	61.8	60.4	61.4	59.7
死 別	人 数	770	3,051	848	3,291	888	3,447
	割 合	3.4	13.4	3.8	14.4	4.1	15.4
離 別	人 数	664	959	773	1,190	863	1,239
	割 合	3.0	4.2	3.4	5.2	3.9	5.5

資料:「国勢調査」 注1)総数は配偶者関係「不詳」を含む。注)令和2年国勢調査の確定値は令和3年公表予定

10 年齢(5歳階級)別人口

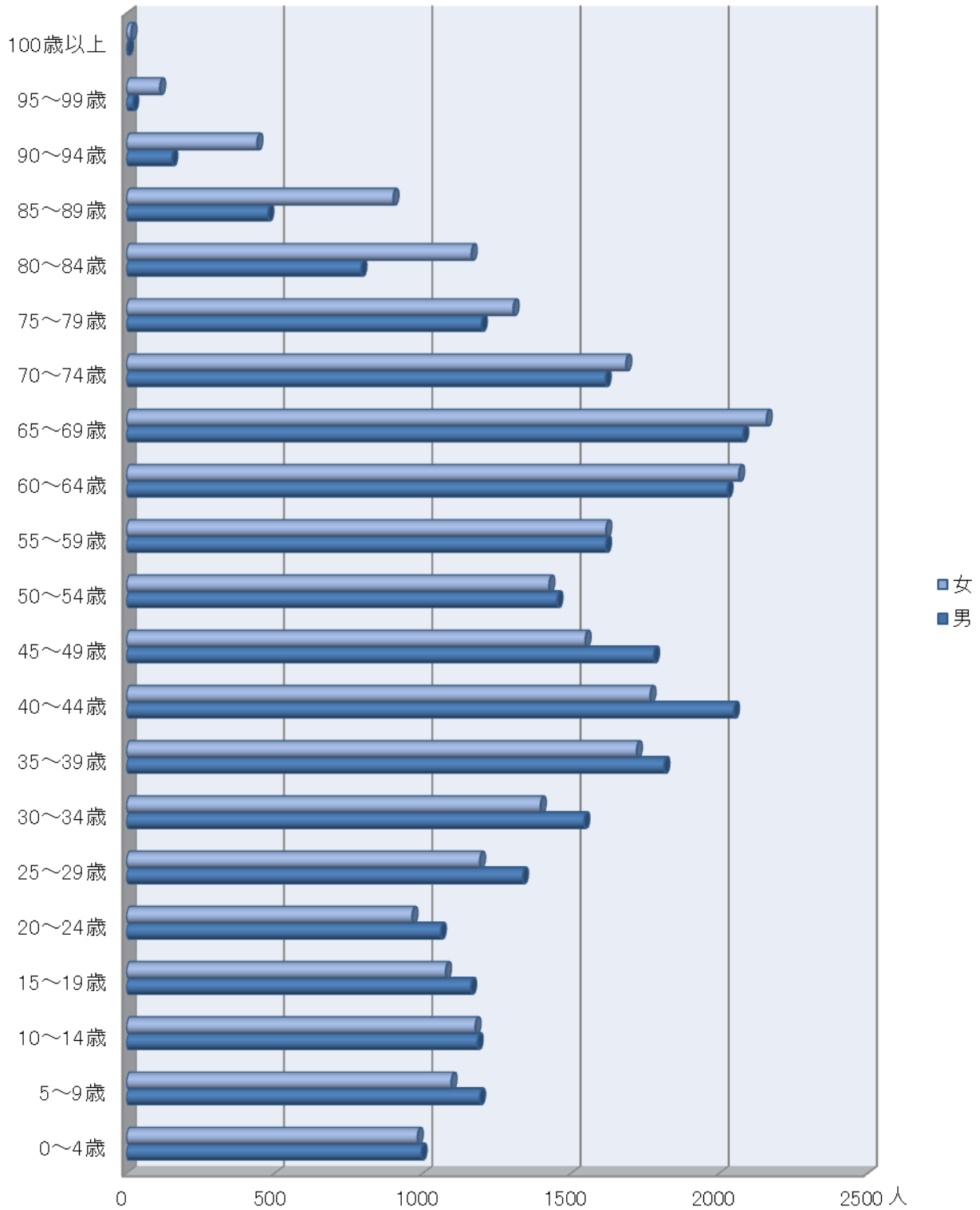
各年10月1日現在(単位:人)

年 齢 別	平成22年			平成27年		
	総 数	男	女	総 数	男	女
総 数	52,494	26,126	26,368	51,594	25,689	25,905
0～4歳	2,238	1,152	1,086	1,977	995	982
5～9	2,345	1,158	1,187	2,288	1,192	1,096
10～14	2,322	1,214	1,108	2,361	1,184	1,177
15～19	2,399	1,243	1,156	2,239	1,162	1,077
20～24	2,458	1,265	1,193	2,024	1,060	964
25～29	3,049	1,609	1,440	2,529	1,337	1,192
30～34	3,552	1,822	1,730	2,941	1,544	1,397
35～39	3,828	2,038	1,790	3,535	1,814	1,721
40～44	3,268	1,716	1,552	3,816	2,049	1,767
45～49	2,992	1,504	1,488	3,327	1,779	1,548
50～54	3,273	1,640	1,633	2,879	1,453	1,426
55～59	4,224	2,120	2,104	3,235	1,617	1,618
60～64	4,391	2,193	2,198	4,093	2,027	2,066
65～69	3,477	1,740	1,737	4,239	2,080	2,159
70～74	2,779	1,380	1,399	3,301	1,616	1,685
75～79	2,307	1,045	1,262	2,503	1,198	1,305
80～84	1,860	739	1,121	1,956	792	1,164
85～89	1,078	341	737	1,378	478	900
90～94	414	89	325	595	154	441
95～99	100	12	88	135	22	113
100歳以上	12	1	11	20	4	16
不 詳	128	105	23	223	132	91

資料:「国勢調査」 注)令和2年国勢調査の確定値は令和3年公表予定

11 男女構成比(5歳階級)別人口グラフ

平成 27 年 10 月 1 日現在



資料:「国勢調査」 注) 令和 2 年国勢調査の確定値は令和 3 年公表予定

12 世帯人数別一般世帯数, 世帯人員及び1世帯当たり人員の推移

各年10月1日現在 (単位:世帯, 人)

年	一般世帯数											世帯人員	一世帯当たり人員
	総数	1人	2	3	4	5	6	7	8	9	10人以上		
平成17年	16,566	2,844	3,980	3,562	3,036	1,495	1,019	450	127	36	17	51,893	3.13
22年	17,440	3,489	4,469	3,683	2,957	1,426	901	364	103	33	15	51,667	2.96
27年	18,241	4,220	4,983	3,781	2,848	1,320	709	256	93	23	8	50,601	2.77

資料:「国勢調査」 注) 令和2年国勢調査の確定値は令和3年公表予定

13 65歳以上の高齢単身者数の推移

各年10月1日現在 (単位:人, 世帯)

項目	総数	65~69	70~74	75~79	80~84	85歳以上	
平成17年	総数	795	218	183	203	121	70
	男	263	87	63	72	26	15
	女	532	131	120	131	95	55
平成22年	総数	1,035	294	240	214	175	112
	男	357	130	91	60	54	22
	女	678	164	149	154	121	90
平成27年	総数	1,469	419	348	268	238	196
	男	562	215	143	91	54	59
	女	907	204	205	177	184	137

資料:「国勢調査」 注) 令和2年国勢調査の確定値は令和3年公表予定

14 ひとり親世帯数の推移

各年10月1日現在 (単位:人, 世帯)

	平成17年		22年		27年	
	世帯数	世帯員数	世帯数	世帯員数	世帯数	世帯員数
母子世帯	246	655	260	678	265	706
母子世帯 (他の世帯員がいる世帯を含む)	480	1,678	473	1,656
父子世帯	37	86	42	103	34	84
父子世帯 (他の世帯員がいる世帯を含む)	127	509	100	391

資料:「国勢調査」 注) 令和2年国勢調査の確定値は令和3年公表予定

15 行政区別人口及び世帯数

各年1月1日現在(単位:世帯,人)

行政区名称	平成31年				令和2年			
	世帯数	人口計	男	女	世帯数	人口計	男	女
1000 本町	343	898	438	460	347	884	431	453
1010 戸の町	191	467	223	244	195	467	219	248
1020 曾我殿台	263	678	324	354	266	678	319	359
1030 陣屋町	19	43	20	23	20	43	21	22
1040 塔の下	189	408	209	199	185	401	204	197
1050 見晴一丁目	190	427	229	198	198	443	233	210
1060 見晴町	189	424	210	214	179	408	194	214
1070 観音町	103	248	120	128	99	232	112	120
1080 戸張町	60	149	75	74	59	145	72	73
1090 大切町	32	99	43	56	33	93	41	52
1100 番匠町	63	159	75	84	69	172	85	87
1110 永横町	59	160	87	73	59	150	78	72
1120 浦町	94	229	113	116	95	225	110	115
1130 白銀町	414	898	436	462	414	885	428	457
1140 国府町	30	56	33	23	31	58	33	25
1145 国府町一丁目	33	63	35	28	32	64	34	30
1150 大橋町	219	515	267	248	220	516	272	244
1155 大橋町	21	53	28	25	21	55	29	26
1160 立町	303	692	356	336	301	685	354	331
1170 肝入町	43	105	50	55	44	105	49	56
1180 木町	9	26	12	14	9	25	11	14
1190 大町	92	231	116	115	91	230	116	114
1200 西町	205	414	209	205	206	412	210	202
1210 富士見町	369	821	437	384	370	815	437	378
1213 富士見町三丁目	40	99	45	54	42	102	46	56
1214 富士見町四丁目	87	200	104	96	89	202	106	96
1220 石町	86	148	77	71	78	139	65	74
1230 御朱印町	43	88	39	49	43	84	36	48
1240 鍛冶町	163	401	193	208	166	394	195	199
1250 神明町	237	659	329	330	241	649	319	330
1260 栄町	561	1,394	714	680	562	1,352	684	668
1270 紺屋町	128	249	131	118	127	247	131	116
1280 西の宮	223	467	228	239	227	469	234	235
1290 玉岡町	80	187	96	91	81	193	98	95
1300 字大谷瀬	90	200	103	97	91	197	101	96

(つづき)

行政区名称	平成 31 年				令和 2 年			
	世帯数	人口計	男	女	世帯数	人口計	男	女
1310 大谷瀬町	86	232	116	116	85	231	116	115
1320 鉄砲宿	37	112	57	55	37	109	56	53
1330 人手町	69	186	96	90	72	196	99	97
1340 上小埜	73	233	119	114	74	226	116	110
1350 下小埜	76	220	113	107	74	215	108	107
1360 宮の下	75	206	103	103	76	206	106	100
1370 下り松	1,265	3,178	1,579	1,599	1270	3170	1576	1594
1380 辻堂	57	169	92	77	58	169	91	78
1390 城の内	293	816	427	389	293	819	429	390
1400 新福寺	128	234	117	117	135	243	125	118
1415 城南町一丁目	168	399	204	195	178	417	212	205
1420 城南二丁目	30	75	35	40	31	77	37	40
1430 公達	741	1,800	903	897	759	1,816	911	905
1440 川木谷	110	245	119	126	108	244	115	129
1441 川木谷一丁目	98	253	122	131	106	264	132	132
1442 川木谷二丁目	157	377	196	181	153	357	187	170
1450 繁昌塚	409	1,136	578	558	416	1,140	582	558
1455 アビタス城西	63	164	68	96	56	134	57	77
1460 作の谷	344	830	428	402	360	838	440	398
1480 仁軒地	76	230	112	118	76	228	112	116
1490 仁軒地西	10	34	13	21	10	33	13	20
1500 下の宮	51	124	63	61	52	123	63	60
1510 善長寺	36	89	52	37	36	93	53	40
1520 猿内	82	224	113	111	86	219	110	109
1530 黒田	25	78	41	37	25	74	38	36
1540 古新田	72	219	114	105	72	221	114	107
1550 立の山東	85	222	122	100	86	215	119	96
1560 立の山西	87	217	103	114	88	223	106	117
1570 立の山南	71	156	80	76	69	153	80	73
1580 立の山北	115	294	142	152	112	292	146	146
1590 寺内	60	157	80	77	60	155	77	78
1600 本田	122	327	166	161	119	321	163	158
1610 上海道	51	126	70	56	55	129	73	56
1620 上の宮	66	182	100	82	68	172	96	76
1630 逆井	339	933	483	450	348	916	476	440
1640 五助	128	365	192	173	134	390	204	186
1650 四ツ京	1,117	2,845	1,420	1,425	1,165	2,896	1,450	1,446
1660 松木合	235	579	291	288	246	588	301	287

(つづき)

行政区名称	平成 31 年				令和 2 年			
	世帯数	人口計	男	女	世帯数	人口計	男	女
1671 みどり町一丁目	165	434	221	213	168	444	226	218
1672 みどり町二丁目	133	292	155	137	134	302	162	140
5310 中央町一丁目	151	411	201	210	147	394	196	198
5320 中央町二丁目	86	173	95	78	89	178	97	81
5340 新福寺一丁目	283	636	336	300	278	637	338	299
5350 新福寺二丁目	183	437	213	224	183	436	210	226
5360 新福寺三丁目	242	667	333	334	254	674	344	330
5370 新福寺四丁目	84	239	107	132	85	246	108	138
5380 新福寺五丁目	193	410	221	189	202	416	216	200
5390 新福寺六丁目	162	386	216	170	170	406	229	177
5430 下り松三丁目	161	405	204	201	163	416	212	204
5440 下り松四丁目	62	156	80	76	64	160	81	79
5460 下り松六丁目	92	211	105	106	90	209	103	106
結城地区	14,375	35,478	17,920	17,558	14565	35449	17918	17531
2000 小森	173	451	231	220	180	456	236	220
2010 宮崎	34	96	52	44	34	95	53	42
2020 慶福	19	46	23	23	20	46	22	24
2030 久保田	186	510	247	263	184	490	238	252
2040 中	226	604	291	313	225	600	289	311
2050 泉	17	46	25	21	17	42	22	20
2060 林	175	410	183	227	174	392	174	218
2070 鹿窪	652	1,807	874	933	649	1,758	859	899
絹川地区	1,482	3,970	1,926	2,044	1483	3879	1893	1986
3000 西坪	57	167	90	77	57	166	88	78
3010 矢畑	100	275	142	133	98	270	139	131
3020 北坪	38	123	56	67	36	120	54	66
3030 芝良前	30	87	53	34	32	95	56	39
3040 中坪	40	133	63	70	41	136	63	73
3050 東坪	34	113	60	53	33	112	60	52
3060 古山	33	118	55	63	33	115	54	61
3070 瓦塚	53	169	88	81	51	164	84	80
3080 我里内	42	132	73	59	43	127	71	56
3090 河岸	67	190	98	92	66	186	96	90
3100 追立	20	49	26	23	19	44	25	19
3110 馬場	69	213	102	111	69	210	102	108
3120 南宿	60	192	92	100	59	196	92	104
3130 前法内	75	168	96	72	73	161	91	70

(つづき)

行政区名称	平成 31 年				令和 2 年			
	世帯数	人口計	男	女	世帯数	人口計	男	女
3140 芝崎	91	286	132	154	90	282	129	153
3150 平間	41	137	62	75	42	139	65	74
3160 先城谷	27	104	55	49	27	100	51	49
3170 片蓋	104	307	143	164	107	300	142	158
3180 皿窪	33	90	54	36	37	94	58	36
3190 原	70	134	63	71	70	136	63	73
上山川地区	1,084	3,187	1,603	1,584	1083	3153	1583	1570
4000 粕礼	141	467	228	239	144	473	234	239
4010 今宿	218	568	294	274	221	569	296	273
4020 山川新宿	377	984	526	458	374	981	519	462
4030 新宿新田	79	246	143	103	81	245	145	100
4040 善右工門新田	21	52	27	25	21	53	28	25
4050 古宿新田	64	176	85	91	65	170	82	88
4060 山王	139	425	211	214	141	420	203	217
4070 芳賀崎	90	272	143	129	88	265	141	124
4080 浜野辺	75	219	108	111	76	214	107	107
4090 水海道	49	168	85	83	50	167	83	84
山川地区	1,253	3,577	1,850	1,727	1261	3557	1838	1719
5000 上成	117	322	159	163	113	307	153	154
5010 田間上	106	281	138	143	109	291	143	148
5020 田間中	123	348	171	177	120	332	160	172
5030 田間下	119	330	173	157	120	324	171	153
5040 新田間町	67	165	81	84	70	165	83	82
5050 武井上	51	157	77	80	52	156	77	79
5060 武井下	60	186	95	91	62	187	95	92
5070 武井南	55	138	86	52	69	148	91	57
5080 大戦防	175	490	257	233	182	492	261	231
5090 江川新宿	67	135	81	54	65	134	78	56
5100 北茂呂	116	275	158	117	117	268	145	123
5110 南茂呂	101	322	168	154	104	317	168	149
5120 七五三場	122	379	192	187	115	365	189	176
5130 東茂呂	81	230	116	114	84	226	117	109
5140 一ツ木	27	86	48	38	28	86	49	37
5150 前新田	36	101	53	48	35	100	51	49
5160 蓮縄田	83	253	135	118	82	248	133	115
5170 出山	37	102	54	48	36	99	53	46
5180 江川大町西	57	124	79	45	59	124	77	47

(つづき)

行政区名称	平成 31 年				令和 2 年			
	世帯数	人口計	男	女	世帯数	人口計	男	女
5190 江川大町東	85	238	127	111	83	229	123	106
5200 大木西	95	237	127	110	86	225	122	103
5210 大木東	147	394	217	177	149	387	214	173
5220 大木北	96	279	146	133	96	270	143	127
5230 鷺の谷	31	81	40	41	32	84	40	44
江川地区	2,054	5,653	2,978	2,675	2,068	5,564	2,936	2,628
6000 小松寮	-	-	-	-	-	-	-	-
6120 青嵐荘	85	85	28	57	88	88	26	62
6130 三菱マテリアル寮	9	9	9	-	6	6	6	0
6140 ヒューマンハウス	122	122	14	108	99	99	10	89
寮	216	216	51	165	193	193	42	151

行政区計	平成 31 年				令和 2 年			
	世帯数	人口計	男	女	世帯数	人口計	男	女
結城地区	14,375	35,478	17,920	17,558	14,565	35,449	17,918	17,531
絹川地区	1,482	3,970	1,926	2,044	1,483	3,879	1,893	1,986
上山川地区	1,084	3,187	1,603	1,584	1,083	3,153	1,583	1,570
山川地区	1,253	3,577	1,850	1,727	1,261	3,557	1,838	1,719
江川地区	2,054	5,653	2,978	2,675	2,068	5,564	2,936	2,628
寮	216	216	51	165	193	193	42	151

総 計	20,464	52,081	26,328	25,753	20,653	51,795	26,210	25,585
-----	--------	--------	--------	--------	--------	--------	--------	--------

資料: 市民課「住民基本台帳」

16 住民基本台帳人口及び世帯数

	平成 31 年				令和 2 年			
	世帯数	人口計	男	女	世帯数	人口計	男	女
1 月	20,464	52,081	26,328	25,753	20,653	51,795	26,210	25,585
2 月	20,462	52,021	26,304	25,717	20,654	51,755	26,186	25,569
3 月	20,471	52,018	26,298	25,720	20,650	51,708	26,151	25,557
4 月	20,503	51,880	26,229	25,651	20,698	51,580	26,101	25,479
5 月	20,532	51,880	26,244	25,636	20,743	51,530	26,066	25,464
6 月	20,556	51,839	26,217	25,622	20,778	51,548	26,084	25,464
7 月	20,569	51,834	26,210	25,624	20,785	51,521	26,075	25,446
8 月	20,583	51,839	26,198	25,641	20,793	51,454	26,038	25,416
9 月	20,569	51,793	26,170	25,623	20,771	51,401	25,999	25,402
10 月	20,629	51,864	26,217	25,647	20,753	51,329	25,972	25,357
11 月	20,638	51,860	26,223	25,637	20,770	51,304	25,954	25,350
12 月	20,656	51,857	26,240	25,617	20,774	51,240	25,909	25,331

資料: 市民課

17 人口動態の推移

(単位:人)

年	自然動態								
	出生			死亡			自然増減		
	総数	男	女	総数	男	女	総数	男	女
平成 22 年	427	222	205	546	281	265	△119	△59	△60
23 年	436	227	209	558	309	249	△122	△82	△40
24 年	401	194	207	563	310	253	△162	△116	△46
25 年	397	206	191	530	276	254	△133	△70	△63
26 年	405	226	179	540	277	263	△135	△51	△84
27 年	418	199	219	596	307	289	△178	△108	△70
28 年	377	192	185	570	310	260	△193	△118	△75
29 年	419	207	212	622	328	294	△203	△121	△82
30 年	330	169	161	665	355	310	△335	△186	△149
令和元年	292	144	148	608	300	308	△316	△156	△160

年	社会動態									人口増減		
	転入			転出			社会増減			総数	男	女
	総数	男	女	総数	男	女	総数	男	女			
平成 22 年	1,807	992	815	1,977	1,087	890	△170	△95	△75	△289	△154	△135
23 年	1,698	960	738	1,888	1,033	855	△190	△73	△117	△312	△155	△157
24 年	1,794	1,012	782	1,846	1,014	832	△52	△2	△50	△214	△118	△96
25 年	1,761	973	788	1,816	1,004	812	△55	△31	△24	△188	△101	△87
26 年	1,850	1,067	783	1,840	1,030	810	10	37	△27	△125	△14	△111
27 年	1,949	1,167	782	2,003	1,123	880	△54	44	△98	△232	△64	△168
28 年	2,046	1,243	803	1,853	1,070	783	193	173	20	0	55	△55
29 年	2,142	1,320	822	1,971	1,129	842	171	191	△20	△32	70	△102
30 年	1,939	1,178	761	2,089	1,222	867	△150	△44	△106	△485	△230	△255
令和元年	1,960	1,170	790	1,930	1,132	798	30	38	△8	△286	△118	△168

資料:「茨城県の人口(茨城県常住人口調査結果報告書)」

18 人口動態率

(単位:%)

年	出生率 (‰)	死亡率 (‰)	自然増減率	社会増減率	人口増減率
平成 22 年	8.2	10.5	△0.23	△0.33	△0.55
23 年	8.3	10.6	△0.23	△0.36	△0.60
24 年	7.7	10.8	△0.31	△0.10	△0.41
25 年	7.7	10.2	△0.26	△0.11	△0.36
26 年	7.8	10.4	△0.26	0.02	△0.24
27 年	8.1	11.6	△0.35	△0.10	△0.45
28 年	7.3	11.1	△0.37	0.37	-
29 年	8.1	12.1	△0.39	0.33	△0.06
30 年	6.4	12.9	△0.65	△0.29	△0.94
令和元年	5.7	11.9	△0.62	0.06	△0.56

資料:「茨城県の人口(茨城県常住人口調査結果報告書)」

19 婚姻・離婚届出受理件数

(単位:件)

年	婚 姻	離 婚
平成 22 年	261	95
23 年	235	94
24 年	255	101
25 年	219	66
26 年	229	75
27 年	249	99
28 年	199	90
29 年	207	74
30 年	187	82
令和元年	201	72

資料:茨城県人口動態統計

20 出生死亡数の推移

(単位:人, %, ‰)

区 分		平成 26 年	27 年	28 年	29 年	30 年	令和元年
出 生	総 数 (人)	375	408	350	400	298	266
	男	206	195	176	202	149	131
	女	169	213	174	198	149	135
	出生の性比 (女 100) %	121.9	91.5	101.1	102.0	100.0	97.0
死 亡	総 数 (人)	539	583	571	616	665	600
	男	273	303	310	325	356	295
	女	266	280	261	291	309	305
	率(人口 1,000 対)	10.7	11.6	11.4	12.3	13.4	12.2
乳 児 死 亡	総 数 (人)	1	1	2	1	3	-
	男	-	1	1	-	2	-
	女	1	-	1	1	1	-
	率(出生 1,000 対)	2.7	2.5	5.7	2.5	10.1	-
新生児死亡	総 数 (人)	-	-	-	-	2	-
死 産	総 数	13	10	4	5	8	8
	自 然 死 産	11	7	-	2	6	3
	人 工 死 産	2	3	4	3	2	5
周 産 期 死 亡	総 数	3	1	-	-	2	2
	妊娠満 22 週以後の死産	3	1	-	-	1	2
	早期新生児死亡	-	-	-	-	1	-

資料:茨城県人口動態統計

21 従前・転出先の住所地別転入転出者数

(1) 都道府県別

(単位:人)

従前の住所地 (都道府県)	平成28年		29年		30年		令和元年	
	転入	転出	転入	転出	転入	転出	転入	転出
県外計	1,265	1,195	1,338	1,232	1,174	1,298	1,224	1,230
北海道	12	9	18	6	11	8	20	8
青森県	3	3	8	2	9	1	6	2
岩手県	8	1	3	3	5	-	3	4
宮城県	9	14	10	11	7	10	12	6
秋田県	2	-	3	4	-	3	5	1
山形県	4	4	8	4	4	5	2	4
福島県	27	12	20	11	23	11	30	19
栃木県	521	474	525	432	492	517	472	470
群馬県	46	35	54	53	34	50	33	39
埼玉県	98	140	92	155	86	129	119	136
千葉県	80	66	86	72	74	64	68	59
東京都	153	154	154	165	94	133	106	133
神奈川県	54	63	47	72	55	64	35	73
新潟県	8	2	3	4	8	4	11	7
富山県	5	2	-	1	5	10	-	1
石川県	3	8	6	1	7	2	4	5
福井県	-	-	-	2	4	2	6	2
山梨県	4	-	3	4	4	12	6	8
長野県	13	1	12	6	2	4	8	4
岐阜県	3	6	12	4	8	5	4	9
静岡県	18	19	20	12	20	24	15	13
愛知県	12	17	14	15	11	16	8	15
三重県	3	16	11	7	5	7	10	4
滋賀県	10	6	5	7	16	6	9	11
京都府	2	1	1	1	7	3	4	6
大阪府	12	11	15	22	14	12	8	8
兵庫県	10	11	2	4	8	8	6	3
奈良県	1	1	-	-	1	-	2	2
和歌山県	-	1	4	-	-	-	-	2
鳥取県	1	1	-	-	1	-	1	-
島根県	-	-	2	-	-	-	-	1
岡山県	2	1	-	8	2	-	1	1
広島県	7	7	3	1	2	6	12	9
山口県	4	5	3	3	3	6	2	4
徳島県	-	-	1	-	-	-	-	-
香川県	3	2	4	4	-	-	1	-
愛媛県	2	2	3	4	2	1	1	3
高知県	-	1	1	-	1	2	-	-
福岡県	12	3	16	8	5	13	5	6
佐賀県	2	4	3	1	1	1	2	1
長崎県	1	-	-	-	1	4	2	-
熊本県	4	-	1	4	2	1	-	-
大分県	-	-	1	4	1	4	1	1
宮崎県	-	-	-	1	3	2	1	-
鹿児島県	1	2	2	1	-	3	-	3
沖縄県	9	2	-	2	2	1	8	2
その他	96	88	162	111	134	144	175	145
その他	117	154	143	161	63	199	95	157

資料:「茨城県の人口(茨城県常住人口調査結果報告書)」 その他(従前の住所地が不明及び帰化)は県外計に含めない

(2) 県内市町村別

(単位:人)

従 前 の 住 所	平成 28 年		29 年		30 年		令和元年	
	転入	転出	転入	転出	転入	転出	転入	転出
県 内 計	664	504	661	578	702	592	641	543
水 戸 市	65	25	51	14	75	21	51	32
日 立 市	14	4	5	18	14	10	7	4
土 浦 市	9	6	17	21	12	12	3	6
古 河 市	95	100	110	99	99	105	120	95
石 岡 市	8	2	-	5	4	6	4	-
龍 ヶ 崎 市	7	7	8	4	4	6	1	4
下 妻 市	59	48	53	40	69	40	52	34
常 総 市	8	10	40	25	26	13	36	12
常 陸 太 田 市	1	-	-	-	3	-	-	1
高 萩 市	2	-	1	1	2	1	1	1
北 茨 城 市	3	-	1	-	-	-	1	-
笠 間 市	20	7	13	6	9	11	9	10
取 手 市	2	2	3	-	9	8	6	-
牛 久 市	6	5	5	2	6	13	6	6
つ く ば 市	39	33	29	39	34	44	18	48
ひ たち な か 市	5	7	11	8	13	10	5	10
鹿 嶋 市	6	4	4	2	4	3	2	4
潮 来 市	-	4	1	-	3	2	1	2
守 谷 市	2	1	1	6	1	6	2	2
常 陸 大 宮 市	2	2	3	1	1	-	-	-
那 珂 市	2	2	1	6	1	5	4	5
筑 西 市	189	147	176	178	200	174	194	193
坂 東 市	13	6	3	5	10	8	11	3
稲 敷 市	7	3	4	-	-	-	4	-
か す み が う ら 市	4	2	10	6	9	9	2	3
桜 川 市	22	23	22	23	16	12	12	16
神 栖 市	4	5	7	4	4	2	5	6
行 方 市	3	3	3	3	3	-	3	1
鉾 田 市	9	-	7	1	13	1	4	2
つ く ば み ら い 市	1	4	5	11	3	3	-	6
小 美 玉 市	2	-	5	2	3	1	-	5
茨 城 町	4	6	2	5	5	3	8	6
大 洗 町	4	-	4	2	4	2	11	1
城 里 町	-	1	3	-	-	-	1	2
東 海 村	-	-	1	-	-	6	1	1
大 子 町	1	-	-	-	-	-	1	-
美 浦 村	-	-	-	-	1	-	-	-
阿 見 町	1	-	6	1	-	3	3	1
河 内 町	-	-	-	-	1	-	-	1
八 千 代 町	30	23	34	25	25	24	37	7
五 霞 町	1	-	2	4	1	1	-	1
境 町	14	11	9	11	15	27	15	12
利 根 町	-	1	1	-	-	-	-	-

資料:「茨城県の人口」(茨城県常住人口調査結果報告書)

22 県内市別人口と世帯数等

令和元年 10月1日現在

市	人 口			世 帯 数		面 積 (km ²)	人口密度 (1 km ² 当たり)
	総 数	男	女		1世帯当 たり人員		
水戸市	269,661	132,170	137,491	122,116	2.21	217.32	1,240.8
日立市	176,069	87,833	88,236	78,337	2.25	225.86	779.5
土浦市	138,517	69,113	69,404	60,163	2.30	122.89	1,127.2
古河市	139,274	69,753	69,521	55,580	2.51	123.58	1,127.0
石岡市	73,110	36,196	36,914	28,048	2.61	215.53	339.2
結城市	50,817	25,467	25,350	19,229	2.64	65.76	772.8
龍ヶ崎市	76,741	38,223	38,518	31,880	2.41	78.55	977.0
下妻市	41,964	21,081	20,883	15,798	2.66	80.88	518.8
常総市	59,647	29,806	29,841	21,668	2.75	123.64	482.4
常陸太田市	48,758	23,751	25,007	19,308	2.53	371.99	131.1
高萩市	27,863	13,798	14,065	11,603	2.40	193.58	143.9
北茨城市	42,122	20,930	21,192	16,903	2.49	186.80	225.5
笠間市	74,334	36,405	37,929	29,060	2.56	240.40	309.2
取手市	104,667	51,361	53,306	45,235	2.31	69.94	1,496.5
牛久市	84,637	41,742	42,895	34,653	2.44	58.92	1,436.5
つくば市	240,987	121,833	119,154	107,493	2.24	283.72	849.4
ひたちなか市	155,080	78,404	76,676	64,245	2.41	99.96	1,551.4
鹿嶋市	67,448	35,041	32,407	28,682	2.35	106.02	636.2
潮来市	27,807	13,829	13,978	10,727	2.59	71.40	389.5
守谷市	67,696	34,115	33,581	27,285	2.48	35.71	1,895.7
常陸大宮市	39,904	19,679	20,225	16,071	2.48	348.45	114.5
那珂市	53,361	25,892	27,469	20,791	2.57	97.82	545.5
筑西市	100,816	49,955	50,861	37,194	2.71	205.30	491.1
坂東市	51,903	26,374	25,529	18,075	2.87	123.03	421.9
稲敷市	39,854	19,906	19,948	14,692	2.71	205.81	193.6
かすみがうら市	40,833	20,693	20,140	15,777	2.59	156.60	260.7
桜川市	39,692	19,645	20,047	13,695	2.90	180.06	220.4
神栖市	95,370	49,426	45,944	40,183	2.37	146.97	648.9
行方市	32,604	16,141	16,463	11,331	2.88	222.48	146.5
鉾田市	46,415	23,651	22,764	18,371	2.53	207.60	223.6
つくばみらい市	50,870	25,562	25,308	19,742	2.58	79.16	642.6
小美玉市	49,200	24,815	24,385	18,175	2.71	144.74	339.9

資料:「茨城県の人口(茨城県常住人口調査結果報告書)」