

かんきょう情報

資源物の分け方・出し方

※資源物集積所とごみ集積所の場所が異なる場合がありますので、ご注意ください。アパート等の方で、資源物集積所をご利用出来ない場合は、結城市資源物リサイクルステーションをご利用ください。



缶類の日

◎中を空にし、水ですすいでから出してください。

- アルミ缶 ビール、ジュースなど
※アルミボトル缶のキャップは付けたまま出してください。
- スチール缶 ジュース、缶詰、菓子缶など
※缶詰などの蓋は、不燃ごみとして出してください。
- ペットボトル ジュース、酒、しょう油、しょう油加工品、みりん風調味料、食酢、調味酢、ドレッシングタイプ調味料(ノンオイル)など
※料理用油や洗剤容器などは、使い切ってから可燃ごみとして出してください。
※キャップとラベルは必ず取って出してください。
- 白色トレー 生鮮食品の白い発泡トレーに限りです
- その他のプラスチック(品目限定) 手で簡単に割れるような素材で、色・柄つきのトレー、カップ類、容器、卵パックに限りです
※納豆パックや手で簡単に割れない硬質系トレー(コンビニ弁当、惣菜トレー、お寿司のパックなど)、梱包用発泡スチロールなどは可燃ごみとして出してください。
※トレー収集用のポリ袋に入れ替えてください。



紙類の日

◎紙類は散乱しないようにヒモでしばってください。

- 古新聞 古新聞、チラシ広告など
- 古雑誌 書籍、雑誌、週刊誌、カレンダー、マンガ本、カタログ、教科書、ノートなど
- 段ボール 梱包用段ボール
- 雑がみ メモ用紙、トイレットペーパーやラップの芯、包装紙、菓子箱、紙箱、紙袋、紙バックなど
※紙バックは、内側が白いもので500ml以上のものに限りです。洗って切り開き、紙バックのみでまとめてください。
※雑がみは、右のように紙袋にまとめてヒモでしばると簡単に扱えます。
- 衣類 古布、衣類、セーターなど基本的に身に付けるもの
※ジッパーやボタンは取らなくて結構です。
※雨に濡れないように袋に入れて出してください。
※布団、座布団、わた、ぬいぐるみ、汚れたものなどは可燃ごみとして出してください。

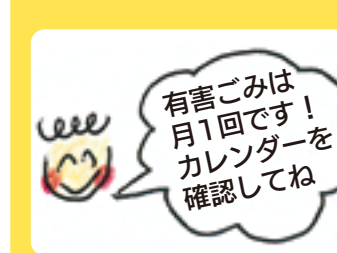


ビン類の日

◎中を空にし、水ですすいでから出してください。また、キャップを取って出してください。とれないものはそのまま結構です。

- 一升ビン 欠けていない酒ビンに限りです
- ビールビン 欠けていないビールビンに限りです
- 茶色ビン 飲食用ビンなど
- 透明ビン 無色透明のビンに限りです
- 他の色のビン 上記以外のビン
- ※出せないビン 食用油ビン、化粧品ビン、板ガラス、耐熱ガラス、鏡、コップ、薬ビン、陶磁器、汚れているビンなどは不燃ごみとして出してください。

■有害ごみ(月1回)



- ・蛍光灯(直管、曲管、球管)
※割れているもの及び白熱・LED電球、グローランプ、豆電球などの蛍光灯以外のものは不燃ごみとして出してください。
- ・乾電池(ボタン電池、小型充電式電池を含む)
※電池はテープなどで絶縁処理してください。

水銀入りの温度計・体温計・血圧計は、市生活環境課に直接お持ちください。

ごみの分け方・出し方

可燃・不燃ごみは中身が確認できる袋(透明または半透明)で出してください。米袋や肥料袋では出せません。

可燃ごみ

不燃ごみ

粗大ごみ

台所(生)ごみ

水分を切って出す。天ぷら油などは、布や紙にしみこませるか、固める。

※食品は食べ残しなどを減らしましょう。



皮革・繊維類

ゴム製品、ぬいぐるみ、靴、布団(ヒモでしばる)、ランドセル、皮製品、マットレス(スプリングなし)など



プラスチック類

洗剤、シャンプー、ポリ容器(中身を空に)、ポリバケツ、衣装ケース、ビデオテープ、CDなど



紙くず

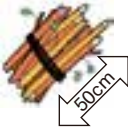
ティッシュくず、写真、感熱紙(レシート)、ノーカーボン紙(宅配便の複写伝票など)、複合素材の紙、臭いのついた紙など紙類の日に出不せるもの



草・木

草(乾燥させて、一回の排出は45ℓ～70ℓ袋で5袋以内)、せん定枝、竹など(乾燥させて、直径10cm以内の太さ・長さ50cm以内に切り、一回の排出は直径30cm以下の束で5束以内)

※バラの枝など、トゲがあるものは、別にするか、新聞紙などにくるんで出す。
※野焼きは原則禁止です。



その他

紙おむつ(汚物を取り除く)、生理用品、カイロ(使い捨て)など

ガラス・陶器類

板ガラス、ガラスコップ、白熱・LED電球、化粧品ビン、きゅうす、茶瓶、皿、植木鉢、土鍋、花瓶、鏡など
(細くなったガラス片は、ダンボールなどに入れ、中が見えるようにして出す。)



小型家電製品・金属類

(大きさ30センチ未満)

電話機、小型ラジオ、電気コード、卓上コンロ、体重計、食用油缶、やかん、なべ、くさり、ハンガー(針金)、ドライヤーなど

※小型家電製品などについている電池類は取り外して有害ごみに出してください。
※傘、フライパンは大きさに関係なく不燃ごみです。

危険物

火災の原因になるため、カセットボンベ、スプレー缶(使い切って穴をあける)、ライター(使い切って)は、それぞれ他の不燃ごみと分けて出す。



使用済小型家電製品の窓口回収

携帯電話、スマートフォン、デジタルカメラ、ビデオカメラ、携帯ゲーム機、携帯音楽プレーヤー(CD、MD、MP3)、電子辞書などは下記の窓口で回収します。

- ・市生活環境課
- ・結城出張所
- ・山川文化会館
- ・江川出張所
- ・市民情報センター
- ・アクロス
- ・かなくぼ総合体育館

大型家電類(大きさ30センチ以上)

ビデオ・DVDデッキ、掃除機、扇風機、プリンタ(トナーを使用するものは不可)、電子レンジ、ファンヒーター・ストーブ(燃料を抜いて出す)、電気カーペットなど
※家電製品などについている電池類は取り外して有害ごみに出してください。
※家電リサイクル法対象品目は、下記の引取協力店にご相談ください。



自転車類

自転車、一輪車、三輪車など
※原付、オートバイを処分するときは、自動車リサイクル促進センター(050-3000-0727)にお問い合わせください。



日用品

ポット、ベビーカー、アイロン台、物干し、スーツケース、脚立など



レジャー用品

ゴルフバッグ・クラブ、スキー板・靴、サーフボードなど



小型家具

机・イス(木・金属・プラスチック製)、マッサージ椅子、パイプベッド、こたつなど



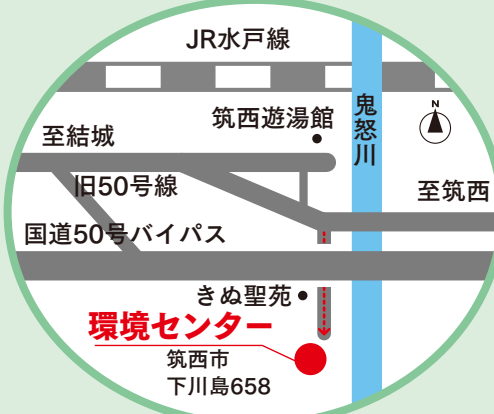
次のものは、環境センター(☎33-3755)に直接搬入してください(有料)

- 大型家具類(タンス、応接セット、木製ベッド、スプリング式ベッドマットなど)
- 引越し、大掃除、日曜大工等による大量のごみ

■事業系一般廃棄物(喫茶店、食堂、事務所、商店、工場、農業などの事業活動により発生するごみは、事業所の責任において処理しなければなりません。事業所で処理できない場合は、直接、環境センターに搬入するか、一般廃棄物収集運搬許可業者に依頼してください。)

※環境センター処理手数料 家庭系一般廃棄物：100円/10kg
事業系一般廃棄物：200円/10kg

※一般廃棄物収集運搬許可業者の収集運搬料金は、直接業者に確認してください。



環境センターで処理できないごみ(専門業者に依頼してください)

- 家電リサイクル法対象品目(プラズマ・液晶・ブラウン管テレビ、エアコン、冷蔵庫・冷凍庫、洗濯機、衣類乾燥機)
- 自動車及び自動車パーツなど(タイヤ、タイヤホイール、バンパー、座席シート、原付、オートバイなど)
- 建築廃材(建具、畳、ブロック、レンガ、コンクリート、トタン、波板など)
- 医療廃棄物(医療用注射器、点滴針など)
- 農業廃棄物(農機具類、農業及びその容器、廃ビニールなど)
- その他(プロパンガスボンベ、消火器、ガソリン、塗料、火薬、ピアノ、バッテリー、焼却灰、金庫、浴槽、石・砂・土類、ボウリングのボール、ソーラーパネル、多量の木など)

スズメ蜂の巣の駆除業者

◆私有地のスズメ蜂の巣の駆除は、市では行っておりません。駆除する場合は、専門業者に依頼してください。料金などは、業者に直接お問い合わせください。



業者名	所在地	電話
近江緑化(株)	市内公達	32-3409
(有)プロテクション	市内四ツ京	33-4488/090-2663-0575
(株)北関東ホームサービス	筑西市	24-1991
(有)八幡クリーン商会	筑西市	25-0751/090-3088-5969
(有)新生サービス	古河市	0120-763-135
(株)山田屋養蜂部	小山市	0285-25-1185/090-6146-8616
リフォーム港屋	小山市	0285-22-0634
便利屋ニーズ	真岡市	090-3235-2711

家電リサイクル引取協力店

家電リサイクル法対象品目

(プラズマ・液晶・ブラウン管テレビ、エアコン、冷凍・冷蔵庫、洗濯機、衣類乾燥機)

小売店名	所在地	電話	小売店名	所在地	電話
飯島電機(株)	城の内8635-30	32-5522	ハートライン・カジマ	浦町106	33-2646
カインズホームスーパーセンター	公達9784-3	21-3000	ホームセンター 山新結城店	新福寺5丁目17-5	20-8822
ケーズデンキ 結城店	下り松3丁目1-5	33-0933	誠電工社	山川新宿322	35-3175
(有)生活工房・ナマイ	田間1454-5	35-0277	(有)ミヤタ電化センター	白銀町13451	32-3188
長須電器サービス	戸野町1164	33-3239	山本電化センター	結城作224-2	32-3703

※リサイクル料金は、品目やメーカーなどにより、異なります。また、この他に収集運搬料金が掛かります。



パソコンリサイクル

◆パソコンを処理する場合、お使いのパソコンメーカーにお問い合わせください。そのほかわからない場合は下記までお問い合わせください。

一般社団法人パソコン3R推進協会 ☎03(5282)7685



ごみ・資源物の排出日は裏面をご覧ください。

お問い合わせ

結城市役所生活環境課
URL <http://www.city.yuki.lg.jp>

代表 ☎32-1111
直通 ☎34-0370 (平日の8:30~17:15)

発行：(株)TMO結城 ☎33-0073
このカレンダーは市生活環境課から情報提供を受け掲載企業の協力を得て作成したものです。