

人 口

5 人口集中地区人口(DIDs)

各年10月1日現在

年	総人口 (人)	総面積 (km ²)	人口集中地区			総人口に占める集中地区人口割合 (%)	総面積に占める集中地区面積割合 (%)
			人口 (人)	面積 (km ²)	人口密度 (人/km ²)		
昭和55年	49,387	65.21	11,284	2.30	4,906	22.8	3.5
60年	52,283	65.21	10,827	2.30	4,707	20.7	3.5
平成2年	53,288	65.84	11,777	2.50	4,711	22.1	3.8
7年	53,777	65.84	16,142	3.40	4,748	30.4	5.2
12年	52,774	65.84	16,825	3.93	4,281	31.9	5.9
17年	52,460	65.84	17,578	4.09	4,298	33.5	6.2
22年	52,494	65.84	19,913	4.51	4,415	37.9	6.8
27年	51,594	65.76	20,457	4.54	4,505	39.6	6.9

資料:「国勢調査」

6 人口と世帯数の推移

各年10月1日現在(単位:世帯,人)

年	世帯数	人口			一世帯 当たり人員	人口密度 (1km ² 当たり)	備考
		総数	男	女			
明治35年	4,240	23,763	5.60	...	
40年	4,313	25,865	6.00	...	
大正元年	4,396	27,266	6.20	...	
6年	4,463	28,653	6.42	...	
9年	...	27,379	13,342	14,037	国勢調査
11年	4,822	28,447	5.90	...	
14年	5,136	29,496	14,418	15,078	5.74	...	国勢調査
昭和2年	5,180	30,413	5.87	...	
5年	...	30,948	15,270	15,678	国勢調査
7年	5,414	31,910	5.89	...	
10年	5,463	31,910	15,671	16,239	5.84	...	国勢調査
15年	5,525	32,137	15,663	16,474	5.82	...	国勢調査
17年	5,516	31,402	5.69	...	
20年	...	41,451	19,118	22,333	
22年	7,234	40,687	19,440	21,247	5.62	...	臨時国勢調査
25年	6,870	39,894	19,256	20,638	5.81	...	国勢調査
30年	6,916	39,490	19,009	20,481	5.71	606.0	国勢調査
35年	7,187	38,060	18,281	19,779	5.29	632.1	国勢調査
40年	7,862	38,078	18,402	19,676	4.84	583.9	国勢調査
45年	8,784	39,561	19,335	20,226	4.46	606.0	国勢調査
46年	9,147	40,145	19,713	20,432	4.39	614.7	
47年	9,487	40,687	20,003	20,684	4.29	623.0	
48年	9,517	40,846	20,086	20,760	4.29	625.0	
49年	10,773	43,616	21,590	22,026	4.04	668.8	
50年	10,589	44,130	21,803	22,327	4.16	676.7	国勢調査

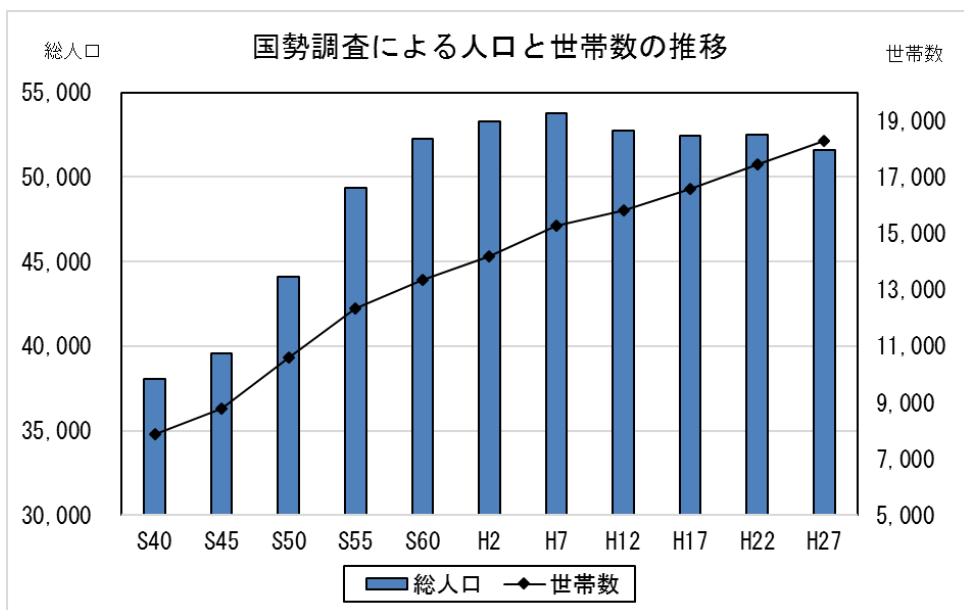
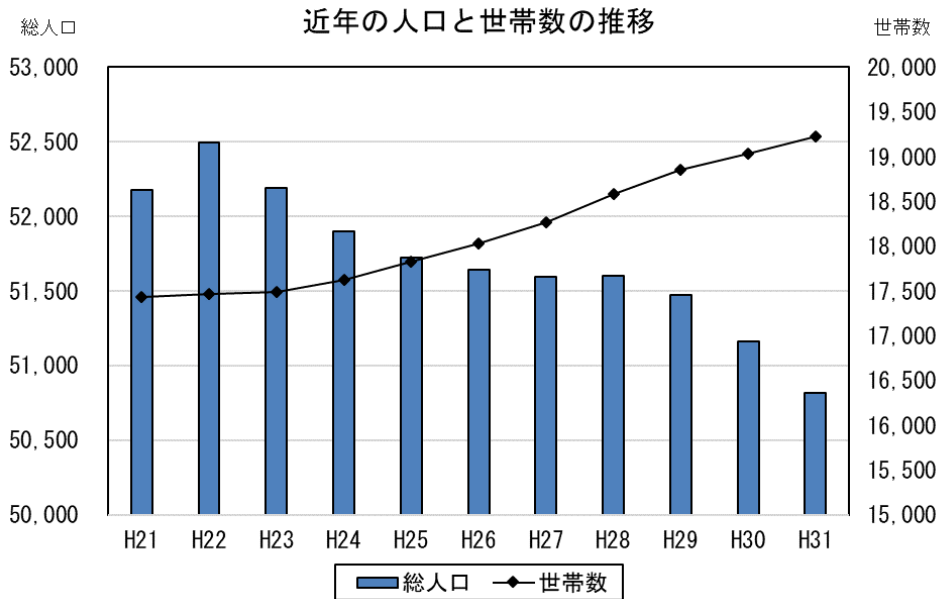
(つづき)

年	世帯数	人 口			一世帯 当たり人員	人口密度 (1 km ² 当たり)	備 考
		総 数	男	女			
昭和 51 年	10,881	45,238	22,285	22,953	4.15	693.7	
52 年	11,229	46,489	22,928	23,561	4.14	712.9	
53 年	12,192	48,350	23,951	24,399	3.97	741.5	
54 年	12,463	49,240	24,374	24,866	3.95	755.1	
55 年	12,348	49,387	24,347	25,040	4.00	757.5	国 勢 調 査
56 年	12,577	49,892	24,678	25,214	3.97	765.2	
57 年	12,888	50,791	25,168	25,623	3.94	779.0	
58 年	13,394	51,964	25,840	26,106	3.88	796.8	
59 年	13,583	52,488	26,076	26,412	3.86	804.9	
60 年	13,364	52,283	25,791	26,492	3.91	801.8	国 勢 調 査
61 年	13,932	53,096	26,351	26,745	3.81	814.2	
62 年	14,039	53,265	26,394	26,871	3.79	816.8	
63 年	14,144	53,450	26,503	26,947	3.78	819.7	
平成元年	14,315	53,607	26,605	27,002	3.74	814.2	
2 年	14,180	53,288	26,437	26,851	3.76	809.4	国 勢 調 査
3 年	14,648	53,863	26,733	27,130	3.68	818.1	
4 年	14,884	53,970	26,823	27,147	3.63	819.7	
5 年	14,933	53,811	26,750	27,061	3.60	817.3	
6 年	15,098	53,848	26,769	27,079	3.57	817.9	
7 年	15,268	53,777	26,751	27,026	3.52	816.8	国 勢 調 査
8 年	15,520	53,783	26,791	26,992	3.47	816.9	
9 年	15,923	53,699	26,810	26,889	3.37	815.6	
10 年	16,141	53,682	26,820	26,862	3.33	815.3	
11 年	16,301	53,507	26,680	26,827	3.28	812.7	
12 年	15,835	52,774	26,301	26,473	3.33	801.5	国 勢 調 査
13 年	16,027	52,808	26,313	26,495	3.29	802.1	
14 年	16,287	52,803	26,321	26,482	3.24	801.9	
15 年	16,583	52,858	26,332	26,526	3.19	802.8	
16 年	16,883	52,851	26,367	26,484	3.13	802.7	
17 年	16,589	52,460	26,242	26,218	3.16	796.8	国 勢 調 査
18 年	16,796	52,317	26,152	26,165	3.11	794.6	
19 年	16,949	52,048	25,952	26,096	3.07	790.5	
20 年	17,248	52,145	26,018	26,127	3.02	792.0	
21 年	17,436	52,180	26,025	26,155	2.99	792.5	
22 年	17,466	52,494	26,126	26,368	3.01	797.3	国 勢 調 査
23 年	17,492	52,187	25,975	26,212	2.98	792.6	
24 年	17,620	51,901	25,792	26,109	2.95	788.3	
25 年	17,823	51,726	25,741	25,985	2.90	785.6	
26 年	18,030	51,642	25,713	25,929	2.86	785.3	

(つづき)

年	世帯数	人 口			一世帯 当たり人員	人口密度 (1 km ² あたり)	備 考
		総 数	男	女			
平成 27 年	18,267	51,594	25,689	25,905	2.77	784.6	国 勢 調 査
28 年	18,584	51,603	25,741	25,862	2.78	784.7	
29 年	18,848	51,476	25,766	25,710	2.73	782.8	
30 年	19,037	51,160	25,653	25,507	2.69	778.0	
令和元年	19,229	50,817	25,467	25,350	2.64	772.8	

資料: 国勢調査年は「国勢調査報告」他「茨城県の人口」常住人口調査 (ただし、昭和 25 年以前は「結城市史」)
注) 27 年の一世帯当たり人員は一般世帯のみ



7 外国人人口と世帯数の推移(再掲)

各年10月1日現在(単位:世帯,人)

年	世帯数	人 口			外国人のみの世帯	日本人との混合世帯
		総 数	男	女		
平成 26 年	1,048	1,708	998	710	835	213
27 年	1,124	1,798	1,071	727	910	214
28 年	1,290	1,965	1,194	771	1,073	217
29 年	1,455	2,143	1,329	814	1,240	215
30 年	1,578	2,291	1,447	844	1,359	219
令和元年	1,638	2,409	1,507	902	1,430	208

資料:市民課

8 年齢(3区分)別人口及び指数

(1)年齢(3区分)別人口

各年10月1日現在

年	総 数	0~14 歳(年少人口)				15~64 歳(生産年齢人口)				65 歳以上(老年人口)			
		計		男	女	計		男	女	計		男	女
		(A)	%			(B)	%			(C)	%		
平成 17 年	52,460	7,120	13.6	3,700	3,420	34,966	66.6	17,974	16,992	10,369	19.8	4,564	5,805
22 年	52,494	6,905	13.2	3,524	3,381	33,434	63.8	17,150	16,284	12,027	23.0	5,347	6,680
27 年	51,594	6,626	12.9	3,371	3,255	30,618	59.6	15,842	14,776	14,127	27.5	6,344	7,783

資料:「国勢調査」

注)総数は「年齢不詳」を含む

(2)指数

各年10月1日現在

年	年少人口指数 (A/B)	老年人口指数 (C/B)	従属人口指数 (A+C)/B	老年化指数 (C/A)	平均年齢	
					男	女
平成 17 年	20.4	29.7	50.0	146.0	42.3	44.9
22 年	20.7	36.0	56.6	174.2	44.0	46.6
27 年	21.6	46.1	67.8	213.2	45.6	48.5

資料:「国勢調査」

- 注) 1 年少人口指数・・・生産年齢人口に対する年少人口の比率
 2 老年人口指数・・・生産年齢人口に対する老年人口の比率
 3 従属人口指数・・・生産年齢人口に対する年少人口と老年人口の比率
 4 老年化指数・・・年少人口に対する老年人口の比率

9 配偶者関係(4区分)別男女別15歳以上人口

各年10月1日現在(単位:人, %)

		平成17年		平成22年		平成27年	
		男	女	男	女	男	女
総	数	22,538	22,797	22,497	22,964	22,186	22,559
未 婚	人 数	6,778	4,601	6,927	4,566	6,700	4,341
	割 合	30.2	20.2	31.0	20.0	30.6	19.4
有 配 偶	人 数	14,195	14,153	13,815	13,759	13,469	13,393
	割 合	63.4	62.2	61.8	60.4	61.4	59.7
死 別	人 数	770	3,051	848	3,291	888	3,447
	割 合	3.4	13.4	3.8	14.4	4.1	15.4
離 別	人 数	664	959	773	1,190	863	1,239
	割 合	3.0	4.2	3.4	5.2	3.9	5.5

資料:「国勢調査」

注1)総数は配偶者関係「不詳」を含む。

10 年齢(5歳階級)別人口

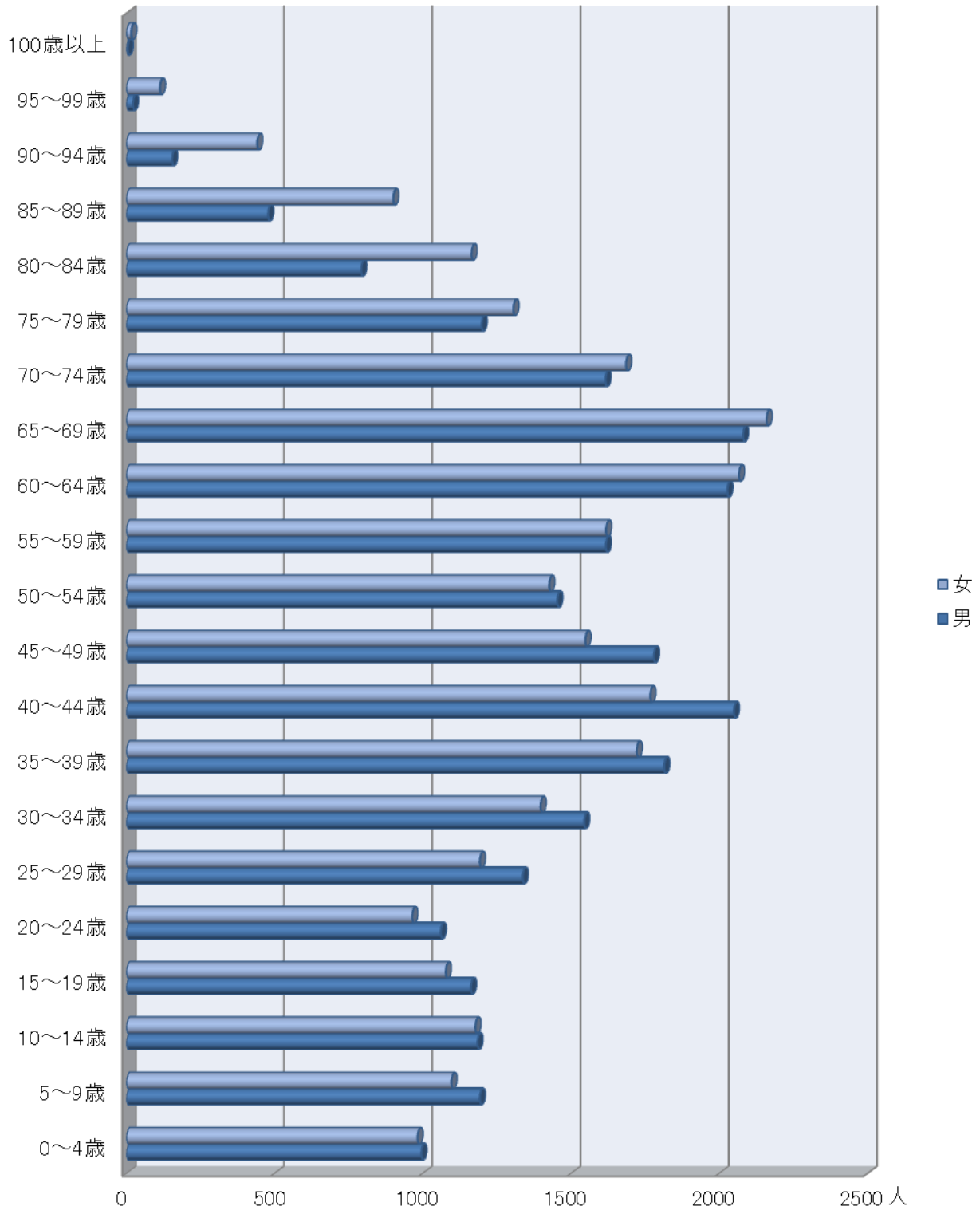
各年10月1日現在(単位:人)

年 齢 別	平成22年			平成27年		
	総 数	男	女	総 数	男	女
総 数	52,494	26,126	26,368	51,594	25,689	25,905
0～4歳	2,238	1,152	1,086	1,977	995	982
5～9	2,345	1,158	1,187	2,288	1,192	1,096
10～14	2,322	1,214	1,108	2,361	1,184	1,177
15～19	2,399	1,243	1,156	2,239	1,162	1,077
20～24	2,458	1,265	1,193	2,024	1,060	964
25～29	3,049	1,609	1,440	2,529	1,337	1,192
30～34	3,552	1,822	1,730	2,941	1,544	1,397
35～39	3,828	2,038	1,790	3,535	1,814	1,721
40～44	3,268	1,716	1,552	3,816	2,049	1,767
45～49	2,992	1,504	1,488	3,327	1,779	1,548
50～54	3,273	1,640	1,633	2,879	1,453	1,426
55～59	4,224	2,120	2,104	3,235	1,617	1,618
60～64	4,391	2,193	2,198	4,093	2,027	2,066
65～69	3,477	1,740	1,737	4,239	2,080	2,159
70～74	2,779	1,380	1,399	3,301	1,616	1,685
75～79	2,307	1,045	1,262	2,503	1,198	1,305
80～84	1,860	739	1,121	1,956	792	1,164
85～89	1,078	341	737	1,378	478	900
90～94	414	89	325	595	154	441
95～99	100	12	88	135	22	113
100歳以上	12	1	11	20	4	16
不 詳	128	105	23	223	132	91

資料:「国勢調査」

11 男女構成比(5歳階級)別人口グラフ

平成 27 年 10 月 1 日現在



資料:「国勢調査」

12 世帯人数別一般世帯数, 世帯人員及び1世帯当たり人員の推移

各年10月1日現在 (単位:世帯, 人)

年	一般世帯数											世帯人員	一世帯当たり人員
	総数	1人	2	3	4	5	6	7	8	9	10人以上		
平成17年	16,566	2,844	3,980	3,562	3,036	1,495	1,019	450	127	36	17	51,893	3.13
22年	17,440	3,489	4,469	3,683	2,957	1,426	901	364	103	33	15	51,667	2.96
27年	18,241	4,220	4,983	3,781	2,848	1,320	709	256	93	23	8	50,601	2.77

資料:「国勢調査」

13 65歳以上の高齢単身者数の推移

各年10月1日現在 (単位:人, 世帯)

項目		総数	65~69	70~74	75~79	80~84	85歳以上
平成17年	総数	795	218	183	203	121	70
	男	263	87	63	72	26	15
	女	532	131	120	131	95	55
平成22年	総数	1,035	294	240	214	175	112
	男	357	130	91	60	54	22
	女	678	164	149	154	121	90
平成27年	総数	1,469	419	348	268	238	196
	男	562	215	143	91	54	59
	女	907	204	205	177	184	137

資料:「国勢調査」

14 ひとり親世帯数の推移

各年10月1日現在 (単位:人, 世帯)

	平成17年		22年		27年	
	世帯数	世帯員数	世帯数	世帯員数	世帯数	世帯員数
母子世帯	246	655	260	678	265	706
母子世帯 (他の世帯員がいる世帯を含む)	480	1,678	473	1,656
父子世帯	37	86	42	103	34	84
父子世帯 (他の世帯員がいる世帯を含む)	127	509	100	391

資料:「国勢調査」

15 行政区別人口及び世帯数

各年1月1日現在(単位:世帯,人)

行政区名称	平成30年				平成31年			
	世帯数	人口計	男	女	世帯数	人口計	男	女
1000 本町	335	893	441	452	343	898	438	460
1010 戸の町	194	473	225	248	191	467	223	244
1020 曾我殿台	266	697	336	361	263	678	324	354
1030 陣屋町	20	47	21	26	19	43	20	23
1040 塔の下	195	402	208	194	189	408	209	199
1050 見晴一丁目	189	437	230	207	190	427	229	198
1060 見晴町	189	418	213	205	189	424	210	214
1070 観音町	103	245	120	125	103	248	120	128
1080 戸張町	59	152	74	78	60	149	75	74
1090 大切町	33	99	43	56	32	99	43	56
1100 番匠町	61	156	72	84	63	159	75	84
1110 永横町	58	156	87	69	59	160	87	73
1120 浦町	94	231	113	118	94	229	113	116
1130 白銀町	409	919	446	473	414	898	436	462
1140 国府町	31	58	33	25	30	56	33	23
1145 国府町一丁目	30	59	34	25	33	63	35	28
1150 大橋町	223	537	278	259	219	515	267	248
1155 大橋町	20	54	27	27	21	53	28	25
1160 立町	311	724	372	352	303	692	356	336
1170 肝入町	44	106	52	54	43	105	50	55
1180 木町	9	27	12	15	9	26	12	14
1190 大町	93	245	121	124	92	231	116	115
1200 西町	197	408	203	205	205	414	209	205
1210 富士見町	373	817	429	388	369	821	437	384
1213 富士見町三丁目	38	100	45	55	40	99	45	54
1214 富士見町四丁目	84	199	104	95	87	200	104	96
1220 石町	86	151	81	70	86	148	77	71
1230 御朱印町	44	92	42	50	43	88	39	49
1240 鍛冶町	153	399	190	209	163	401	193	208
1250 神明町	236	666	330	336	237	659	329	330
1260 栄町	562	1,399	711	688	561	1,394	714	680
1270 紺屋町	124	249	132	117	128	249	131	118
1280 西の宮	206	454	218	236	223	467	228	239
1290 玉岡町	81	192	99	93	80	187	96	91
1300 字大谷瀬	86	195	99	96	90	200	103	97

(つづき)

行政区名称	平成 30 年				平成 31 年			
	世帯数	人口計	男	女	世帯数	人口計	男	女
1310 大谷瀬町	88	241	117	124	86	232	116	116
1320 鉄砲宿	37	110	57	53	37	112	57	55
1330 人手町	72	195	103	92	69	186	96	90
1340 上小埜	74	237	122	115	73	233	119	114
1350 下小埜	75	233	119	114	76	220	113	107
1360 宮の下	73	205	104	101	75	206	103	103
1370 下り松	1,246	3,158	1,566	1,592	1,265	3,178	1,579	1,599
1380 辻堂	59	174	93	81	57	169	92	77
1390 城の内	293	828	427	401	293	816	427	389
1400 新福寺	126	233	118	115	128	234	117	117
1415 城南町一丁目	172	420	211	209	168	399	204	195
1420 城南二丁目	30	76	36	40	30	75	35	40
1430 公達	748	1,830	920	910	741	1,800	903	897
1440 川木谷	108	234	115	119	110	245	119	126
1441 川木谷一丁目	106	264	126	138	98	253	122	131
1442 川木谷二丁目	155	381	197	184	157	377	196	181
1450 繁昌塚	416	1,146	586	560	409	1,136	578	558
1455 アビタス城西	61	166	69	97	63	164	68	96
1460 作の谷	308	790	395	395	344	830	428	402
1480 仁軒地	75	231	115	116	76	230	112	118
1490 仁軒地西	10	34	13	21	10	34	13	21
1500 下の宮	53	130	68	62	51	124	63	61
1510 善長寺	37	92	55	37	36	89	52	37
1520 猿内	78	219	110	109	82	224	113	111
1530 黒田	25	80	43	37	25	78	41	37
1540 古新田	72	224	117	107	72	219	114	105
1550 立の山東	88	225	123	102	85	222	122	100
1560 立の山西	89	222	107	115	87	217	103	114
1570 立の山南	71	161	83	78	71	156	80	76
1580 立の山北	112	288	139	149	115	294	142	152
1590 寺内	58	157	79	78	60	157	80	77
1600 本田	124	340	172	168	122	327	166	161
1610 上海道	48	119	63	56	51	126	70	56
1620 上の宮	66	182	102	80	66	182	100	82
1630 逆井	341	937	488	449	339	933	483	450
1640 五助	129	384	204	180	128	365	192	173
1650 四ツ京	1,065	2,811	1,402	1,409	1,117	2,845	1,420	1,425
1660 松木合	235	583	295	288	235	579	291	288

(つづき)

行政区名称	平成 29 年				平成 30 年			
	世帯数	人口計	男	女	世帯数	人口計	男	女
1671 みどり町一丁目	167	453	233	220	165	434	221	213
1672 みどり町二丁目	131	296	154	142	133	292	155	137
5310 中央町一丁目	151	415	204	211	151	411	201	210
5320 中央町二丁目	85	174	94	80	86	173	95	78
5340 新福寺一丁目	280	646	346	300	283	636	336	300
5350 新福寺二丁目	187	431	208	223	183	437	213	224
5360 新福寺三丁目	233	649	329	320	242	667	333	334
5370 新福寺四丁目	84	240	110	130	84	239	107	132
5380 新福寺五丁目	182	408	217	191	193	410	221	189
5390 新福寺六丁目	167	408	229	179	162	386	216	170
5430 下り松三丁目	164	411	206	205	161	405	204	201
5440 下り松四丁目	59	151	77	74	62	156	80	76
5460 下り松六丁目	91	211	106	105	92	211	105	106
結城地区	14,240	35,689	18,013	17,676	14,375	35,478	17,920	17,558
2000 小森	170	463	234	229	173	451	231	220
2010 宮崎	32	94	50	44	34	96	52	44
2020 慶福	19	47	24	23	19	46	23	23
2030 久保田	184	517	249	268	186	510	247	263
2040 中	223	599	288	311	226	604	291	313
2050 泉	17	50	27	23	17	46	25	21
2060 林	178	421	191	230	175	410	183	227
2070 鹿窪	652	1,837	893	944	652	1,807	874	933
絹川地区	1,475	4,028	1,956	2,072	1,482	3,970	1,926	2,044
3000 西坪	59	177	95	82	57	167	90	77
3010 矢畑	99	277	139	138	100	275	142	133
3020 北坪	36	127	57	70	38	123	56	67
3030 芝良前	29	86	52	34	30	87	53	34
3040 中坪	40	139	66	73	40	133	63	70
3050 東坪	32	111	59	52	34	113	60	53
3060 古山	33	119	57	62	33	118	55	63
3070 瓦塚	52	163	83	80	53	169	88	81
3080 我里内	43	138	76	62	42	132	73	59
3090 河岸	68	201	100	101	67	190	98	92
3100 追立	20	50	27	23	20	49	26	23
3110 馬場	69	217	103	114	69	213	102	111
3120 南宿	60	200	96	104	60	192	92	100
3130 前法内	74	163	94	69	75	168	96	72

(つづき)

行政区名称	平成 30 年				平成 31 年			
	世帯数	人口計	男	女	世帯数	人口計	男	女
3140 芝崎	89	279	130	149	91	286	132	154
3150 平間	39	128	59	69	41	137	62	75
3160 先城谷	27	106	55	51	27	104	55	49
3170 片蓋	110	326	156	170	104	307	143	164
3180 皿窪	28	87	51	36	33	90	54	36
3190 原	71	139	64	75	70	134	63	71
上山川地区	1,078	3,233	1,619	1,614	1,084	3,187	1,603	1,584
4000 粕礼	140	480	232	248	141	467	228	239
4010 今宿	227	599	312	287	218	568	294	274
4020 山川新宿	374	996	532	464	377	984	526	458
4030 新宿新田	74	243	140	103	79	246	143	103
4040 善右工門新田	21	53	28	25	21	52	27	25
4050 古宿新田	64	177	88	89	64	176	85	91
4060 山王	138	426	210	216	139	425	211	214
4070 芳賀崎	88	277	147	130	90	272	143	129
4080 浜野辺	76	225	108	117	75	219	108	111
4090 水海道	48	173	86	87	49	168	85	83
山川地区	1,250	3,649	1,883	1,766	1,253	3,577	1,850	1,727
5000 上成	110	317	157	160	117	322	159	163
5010 田間上	105	286	143	143	106	281	138	143
5020 田間中	120	351	172	179	123	348	171	177
5030 田間下	121	340	180	160	119	330	173	157
5040 新田間町	68	164	84	80	67	165	81	84
5050 武井上	52	161	80	81	51	157	77	80
5060 武井下	62	193	103	90	60	186	95	91
5070 武井南	56	136	84	52	55	138	86	52
5080 大戦防	175	495	255	240	175	490	257	233
5090 江川新宿	65	124	75	49	67	135	81	54
5100 北茂呂	108	272	152	120	116	275	158	117
5110 南茂呂	103	333	176	157	101	322	168	154
5120 七五三場	123	392	197	195	122	379	192	187
5130 東茂呂	82	239	121	118	81	230	116	114
5140 一ツ木	28	94	51	43	27	86	48	38
5150 前新田	36	104	54	50	36	101	53	48
5160 蓮縄田	86	263	142	121	83	253	135	118
5170 出山	38	112	58	54	37	102	54	48
5180 江川大町西	65	134	86	48	57	124	79	45

(つづき)

行政区名称	平成 30 年				平成 31 年			
	世帯数	人口計	男	女	世帯数	人口計	男	女
5190 江川大町東	82	241	126	115	85	238	127	111
5200 大木西	97	241	131	110	95	237	127	110
5210 大木東	147	397	222	175	147	394	217	177
5220 大木北	96	277	145	132	96	279	146	133
5230 鷺の谷	30	81	40	41	31	81	40	41
江川地区	2,055	5,747	3,034	2,713	2,054	5,653	2,978	2,675
6000 小松寮	-	-	-	-	-	-	-	-
6120 青嵐荘	77	77	20	57	85	85	28	57
6130 三菱マテリアル寮	7	7	7	-	9	9	9	-
6140 ヒューマンハウス	136	136	26	110	122	122	14	108
寮	220	220	53	167	216	216	51	165

行政区計	平成 30 年				平成 31 年			
	世帯数	人口計	男	女	世帯数	人口計	男	女
結城地区	14,240	35,689	18,013	17,676	14,375	35,478	17,920	17,558
絹川地区	1,475	4,028	1,956	2,072	1,482	3,970	1,926	2,044
上山川地区	1,078	3,233	1,619	1,614	1,084	3,187	1,603	1,584
山川地区	1,250	3,649	1,883	1,766	1,253	3,577	1,850	1,727
江川地区	2,055	5,747	3,034	2,713	2,054	5,653	2,978	2,675
寮	220	220	53	167	216	216	51	165

総 計	20,318	52,566	26,558	26,008	20,464	52,081	26,328	25,753
-----	--------	--------	--------	--------	--------	--------	--------	--------

資料: 市民課「住民基本台帳」

16 住民基本台帳人口及び世帯数

	平成 30 年				平成 31 年			
	世帯数	人口計	男	女	世帯数	人口計	男	女
1 月	20,318	52,566	26,558	26,008	20,464	52,081	26,328	25,753
2 月	20,321	52,506	26,532	25,974	20,462	52,021	26,304	25,717
3 月	20,316	52,474	26,521	25,953	20,471	52,018	26,298	25,720
4 月	20,358	52,379	26,481	25,898	20,503	51,880	26,229	25,651
5 月	20,390	52,338	26,462	25,876	20,532	51,880	26,244	25,636
6 月	20,421	52,323	26,464	25,859	20,556	51,839	26,217	25,622
7 月	20,427	52,288	26,454	25,834	20,569	51,834	26,210	25,624
8 月	20,434	52,268	26,437	25,831	20,583	51,839	26,198	25,641
9 月	20,428	52,212	26,399	25,813	20,569	51,793	26,170	25,623
10 月	20,437	52,207	26,403	25,804	20,629	51,864	26,217	25,647
11 月	20,459	52,157	26,378	25,779	20,638	51,860	26,223	25,637
12 月	20,449	52,092	26,344	25,748	20,656	51,857	26,240	25,617

資料: 市民課

17 人口動態の推移

(単位:人)

年	自然動態								
	出生			死亡			自然増減		
	総数	男	女	総数	男	女	総数	男	女
平成 21 年	447	234	213	480	263	217	△33	△29	△4
22 年	427	222	205	546	281	265	△119	△59	△60
23 年	436	227	209	558	309	249	△122	△82	△40
24 年	401	194	207	563	310	253	△162	△116	△46
25 年	397	206	191	530	276	254	△133	△70	△63
26 年	405	226	179	540	277	263	△135	△51	△84
27 年	418	199	219	596	307	289	△178	△108	△70
28 年	377	192	185	570	310	260	△193	△118	△75
29 年	419	207	212	622	328	294	△203	△121	△82
30 年	330	169	161	665	355	310	△335	△186	△149

年	社会動態									人口増減		
	転入			転出			社会増減			総数	男	女
	総数	男	女	総数	男	女	総数	男	女			
平成 21 年	1,943	1,046	897	1,956	1,071	885	△13	△25	12	△46	△54	8
22 年	1,807	992	815	1,977	1,087	890	△170	△95	△75	△289	△154	△135
23 年	1,698	960	738	1,888	1,033	855	△190	△73	△117	△312	△155	△157
24 年	1,794	1,012	782	1,846	1,014	832	△52	△2	△50	△214	△118	△96
25 年	1,761	973	788	1,816	1,004	812	△55	△31	△24	△188	△101	△87
26 年	1,850	1,067	783	1,840	1,030	810	10	37	△27	△125	△14	△111
27 年	1,949	1,167	782	2,003	1,123	880	△54	44	△98	△232	△64	△168
28 年	2,046	1,243	803	1,853	1,070	783	193	173	20	0	55	△55
29 年	2,142	1,320	822	1,971	1,129	842	171	191	△20	△32	70	△102
30 年	1,939	1,178	761	2,089	1,222	867	△150	△44	△106	△485	△230	△255

資料:「茨城県の人口(茨城県常住人口調査結果報告書)」

18 人口動態率

(単位:%)

年	出生率 (‰)	死亡率 (‰)	自然増減率	社会増減率	人口増減率
平成 21 年	8.6	9.2	△0.06	△0.02	△0.09
22 年	8.2	10.5	△0.23	△0.33	△0.55
23 年	8.3	10.6	△0.23	△0.36	△0.60
24 年	7.7	10.8	△0.31	△0.10	△0.41
25 年	7.7	10.2	△0.26	△0.11	△0.36
26 年	7.8	10.4	△0.26	0.02	△0.24
27 年	8.1	11.6	△0.35	△0.10	△0.45
28 年	7.3	11.1	△0.37	0.37	-
29 年	8.1	12.1	△0.39	0.33	△0.06
30 年	6.4	12.9	△0.65	△0.29	△0.94

資料:「茨城県の人口(茨城県常住人口調査結果報告書)」

19 婚姻・離婚届出受理件数

(単位:件)

年	婚 姻	離 婚
平成 21 年	275	107
22 年	261	95
23 年	235	94
24 年	255	101
25 年	219	66
26 年	229	75
27 年	249	99
28 年	199	90
29 年	207	74
30 年	187	82

資料:茨城県人口動態統計

20 出生死亡数の推移

(単位:人, %, ‰)

区 分		平成 25 年	26 年	27 年	28 年	29 年	30 年
出 生	総 数 (人)	380	375	408	350	400	298
	男	195	206	195	176	202	149
	女	185	169	213	174	198	149
	出生の性比 (女 100) %	105.4	121.9	91.5	101.1	102.0	100.0
死 亡	総 数 (人)	532	539	583	571	616	665
	男	274	273	303	310	325	356
	女	258	266	280	261	291	309
	率(人口 1,000 対)	10.5	10.7	11.6	11.4	12.3	13.4
乳 児 死 亡	総 数 (人)	1	1	1	2	1	3
	男	1	-	1	1	-	2
	女	-	1	-	1	1	1
	率(出生 1,000 対)	2.6	2.7	2.5	5.7	2.5	10.1
新生児死亡	総 数 (人)	-	-	-	-	-	2
死 産	総 数	8	13	10	4	5	8
	自然死産	1	11	7	-	2	6
	人工死産	7	2	3	4	3	2
周産期死亡	総 数	-	3	1	-	-	2
	妊娠満 22 週以後の死産	-	3	1	-	-	1
	早期新生児死亡	-	-	-	-	-	1

資料:茨城県人口動態統計

21 従前・転出先の住所地別転入転出者数

(1) 都道府県別

(単位:人)

従前の住所地 (都道府県)	平成27年		28年		29年		30年	
	転入	転出	転入	転出	転入	転出	転入	転出
県外計	1,203	1,311	1,265	1,195	1,338	1,232	1,174	1,298
北海道	8	14	12	9	18	6	11	8
青森県	3	1	3	3	8	2	9	1
岩手県	1	-	8	1	3	3	5	-
宮城県	14	7	9	14	10	11	7	10
秋田県	9	2	2	-	3	4	-	3
山形県	7	2	4	4	8	4	4	5
福島県	33	19	27	12	20	11	23	11
栃木県	494	530	521	474	525	432	492	517
群馬県	34	46	46	35	54	53	34	50
埼玉県	76	149	98	140	92	155	86	129
千葉県	93	50	80	66	86	72	74	64
東京都	118	180	153	154	154	165	94	133
神奈川県	50	61	54	63	47	72	55	64
新潟県	9	2	8	2	3	4	8	4
富山県	2	2	5	2	-	1	5	10
石川県	5	1	3	8	6	1	7	2
福井県	1	1	-	-	-	2	4	2
山梨県	1	1	4	-	3	4	4	12
長野県	4	7	13	1	12	6	2	4
岐阜県	6	1	3	6	12	4	8	5
静岡県	19	24	18	19	20	12	20	24
愛知県	10	15	12	17	14	15	11	16
三重県	3	4	3	16	11	7	5	7
滋賀県	8	6	10	6	5	7	16	6
京都府	3	4	2	1	1	1	7	3
大阪府	6	16	12	11	15	22	14	12
兵庫県	7	3	10	11	2	4	8	8
奈良県	1	1	1	1	-	-	1	-
和歌山県	-	1	-	1	4	-	-	-
鳥取県	-	1	1	1	-	-	1	-
島根県	1	2	-	-	2	-	-	-
岡山県	10	3	2	1	-	8	2	-
広島県	2	1	7	7	3	1	2	6
山口県	7	2	4	5	3	3	3	6
徳島県	1	2	-	-	1	-	-	-
香川県	1	1	3	2	4	4	-	-
愛媛県	-	-	2	2	3	4	2	1
高知県	1	-	-	1	1	-	1	2
福岡県	15	9	12	3	16	8	5	13
佐賀県	2	-	2	4	3	1	1	1
長崎県	-	1	1	-	-	-	1	4
熊本県	3	1	4	-	1	4	2	1
大分県	1	1	-	-	1	4	1	4
宮崎県	3	1	-	-	-	1	3	2
鹿児島県	-	4	1	2	2	1	-	3
沖縄県	6	3	9	2	-	2	2	1
その他	125	129	96	88	162	111	134	144
その他	85	153	117	154	143	161	63	199

資料:「茨城県の人口(茨城県常住人口調査結果報告書)」 その他(従前の住所地が不明及び帰化)は県外計に含めない

(2) 県内市町村別

(単位:人)

従 前 の 住 所	平成 27 年		28 年		29 年		30 年	
	転入	転出	転入	転出	転入	転出	転入	転出
県 内 計	661	539	664	504	661	578	702	592
水 戸 市	65	25	65	25	51	14	75	21
日 立 市	8	5	14	4	5	18	14	10
土 浦 市	10	7	9	6	17	21	12	12
古 河 市	98	87	95	100	110	99	99	105
石 岡 市	2	7	8	2	-	5	4	6
龍 ヶ 崎 市	7	3	7	7	8	4	4	6
下 妻 市	35	65	59	48	53	40	69	40
常 総 市	14	17	8	10	40	25	26	13
常 陸 太 田 市	1	-	1	-	-	-	3	-
高 萩 市	-	2	2	-	1	1	2	1
北 茨 城 市	2	1	3	-	1	-	-	-
笠 間 市	34	13	20	7	13	6	9	11
取 手 市	10	2	2	2	3	-	9	8
牛 久 市	2	3	6	5	5	2	6	13
つ く ば 市	23	32	39	33	29	39	34	44
ひ たち な か 市	4	7	5	7	11	8	13	10
鹿 嶋 市	2	2	6	4	4	2	4	3
潮 来 市	-	1	-	4	1	-	3	2
守 谷 市	-	2	2	1	1	6	1	6
常 陸 大 宮 市	-	1	2	2	3	1	1	-
那 珂 市	3	-	2	2	1	6	1	5
筑 西 市	209	164	189	147	176	178	200	174
坂 東 市	7	5	13	6	3	5	10	8
稲 敷 市	-	6	7	3	4	-	-	-
か す み が う ら 市	-	2	4	2	10	6	9	9
桜 川 市	28	20	22	23	22	23	16	12
神 栖 市	2	8	4	5	7	4	4	2
行 方 市	5	2	3	3	3	3	3	-
鉾 田 市	7	-	9	-	7	1	13	1
つ く ば み ら い 市	6	6	1	4	5	11	3	3
小 美 玉 市	3	2	2	-	5	2	3	1
茨 城 町	8	8	4	6	2	5	5	3
大 洗 町	4	3	4	-	4	2	4	2
城 里 町	-	-	-	1	3	-	-	-
東 海 村	2	-	-	-	1	-	-	6
大 子 町	3	1	1	-	-	-	-	-
美 浦 村	-	-	-	-	-	-	1	-
阿 見 町	3	4	1	-	6	1	-	3
河 内 町	-	-	-	-	-	-	1	-
八 千 代 町	40	18	30	23	34	25	25	24
五 霞 町	-	-	1	-	2	4	1	1
境 町	13	8	14	11	9	11	15	27
利 根 町	1	-	-	1	1	-	-	-

資料:「茨城県の人口」(茨城県常住人口調査結果報告書)

22 県内市別人口と世帯数等

平成30年10月1日現在

市	人 口			世 帯 数		面 積 (km ²)	人口密度 (1 km ² 当たり)
	総 数	男	女		1世帯当 たり人員		
水戸市	270,289	132,507	137,782	121,091	2.23	217.32	1,243.7
日立市	178,658	89,316	89,342	78,604	2.27	225.78	791.3
土浦市	139,414	69,489	69,925	59,435	2.35	122.89	1,134.5
古河市	139,853	70,007	69,846	54,951	2.55	123.58	1,131.7
石岡市	73,883	36,585	37,298	27,748	2.66	215.53	342.8
結城市	51,160	25,653	25,507	19,037	2.69	65.76	778.0
龍ヶ崎市	77,078	38,376	38,702	31,515	2.45	78.55	981.3
下妻市	42,309	21,202	21,107	15,664	2.70	80.88	523.1
常総市	60,337	30,130	30,207	21,549	2.80	123.64	488.0
常陸太田市	49,767	24,239	25,528	19,376	2.57	371.99	133.8
高萩市	28,283	13,962	14,321	11,603	2.44	193.58	146.1
北茨城市	42,681	21,154	21,527	16,904	2.52	186.80	228.5
笠間市	75,030	36,732	38,298	28,882	2.60	240.40	312.1
取手市	105,129	51,652	53,477	44,800	2.35	69.94	1,503.1
牛久市	84,785	41,875	42,910	34,384	2.47	58.92	1,439.0
つくば市	237,039	119,729	117,310	104,555	2.27	283.72	835.5
ひたちなか市	155,681	78,636	77,045	63,584	2.45	99.96	1,557.4
鹿嶋市	67,578	35,108	32,470	28,389	2.38	106.03	637.3
潮来市	28,227	14,028	14,199	10,718	2.63	71.40	395.3
守谷市	66,876	33,745	33,131	26,590	2.52	35.71	1,872.8
常陸大宮市	40,747	20,098	20,649	16,079	2.53	348.45	116.9
那珂市	53,585	26,036	27,549	20,617	2.60	97.82	547.8
筑西市	101,784	50,456	51,328	36,822	2.76	205.30	495.8
坂東市	52,559	26,659	25,900	17,905	2.94	123.03	427.2
稲敷市	40,634	20,194	20,440	14,624	2.78	205.81	197.4
かすみがうら市	41,131	20,782	20,349	15,520	2.65	156.60	262.7
桜川市	40,483	19,951	20,532	13,660	2.96	180.06	224.8
神栖市	95,200	49,251	45,949	39,491	2.41	146.98	647.7
行方市	33,304	16,461	16,843	11,282	2.95	222.48	149.7
鉾田市	46,841	23,850	22,991	18,109	2.59	207.60	225.6
つくばみらい市	50,675	25,465	25,210	19,471	2.60	79.16	640.2
小美玉市	49,656	24,993	24,663	17,974	2.76	144.74	343.1

資料:「茨城県の人口(茨城県常住人口調査結果報告書)」