

人 口

5 人口集中地区人口(DIDs)

各年10月1日現在

年	総人口 (人)	総面積 (km ²)	人口集中地区			総人口に占める集中地区人口割合 (%)	総面積に占める集中地区面積割合 (%)
			人口 (人)	面積 (km ²)	人口密度 (人/km ²)		
昭和55年	49,387	65.21	11,284	2.30	4,906	22.8	3.5
60年	52,283	65.21	10,827	2.30	4,707	20.7	3.5
平成2年	53,288	65.84	11,777	2.50	4,711	22.1	3.8
7年	53,777	65.84	16,142	3.40	4,748	30.4	5.2
12年	52,774	65.84	16,825	3.93	4,281	31.9	5.9
17年	52,460	65.84	17,578	4.09	4,298	33.5	6.2
22年	52,494	65.84	19,913	4.51	4,415	37.9	6.8
27年	51,594	65.76	20,457	4.54	4,505	39.6	6.9

資料:「国勢調査」

6 人口と世帯数の推移

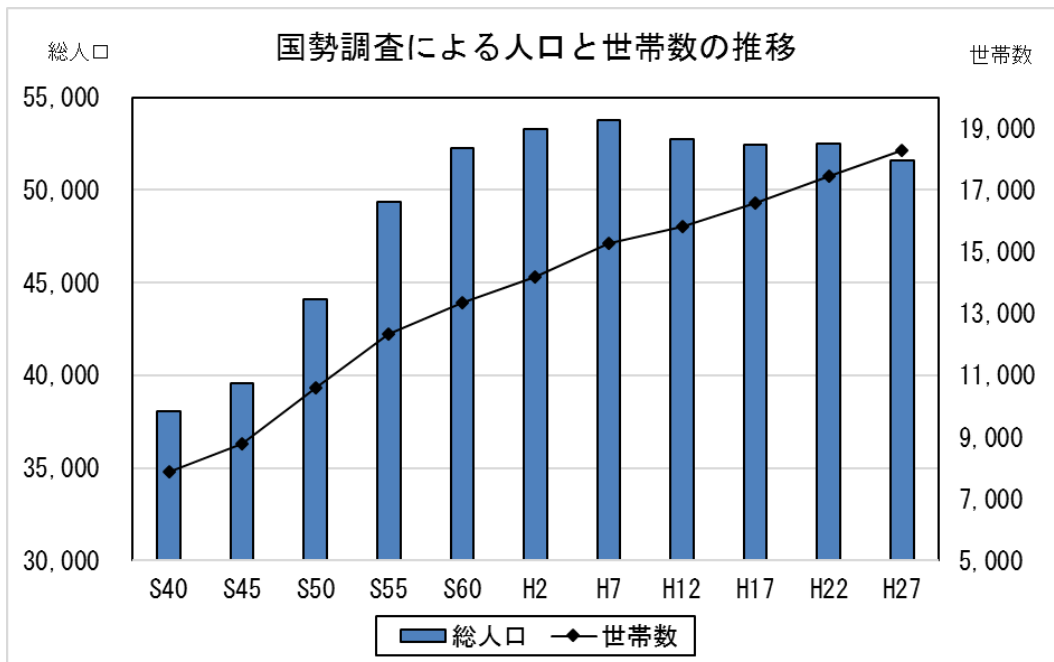
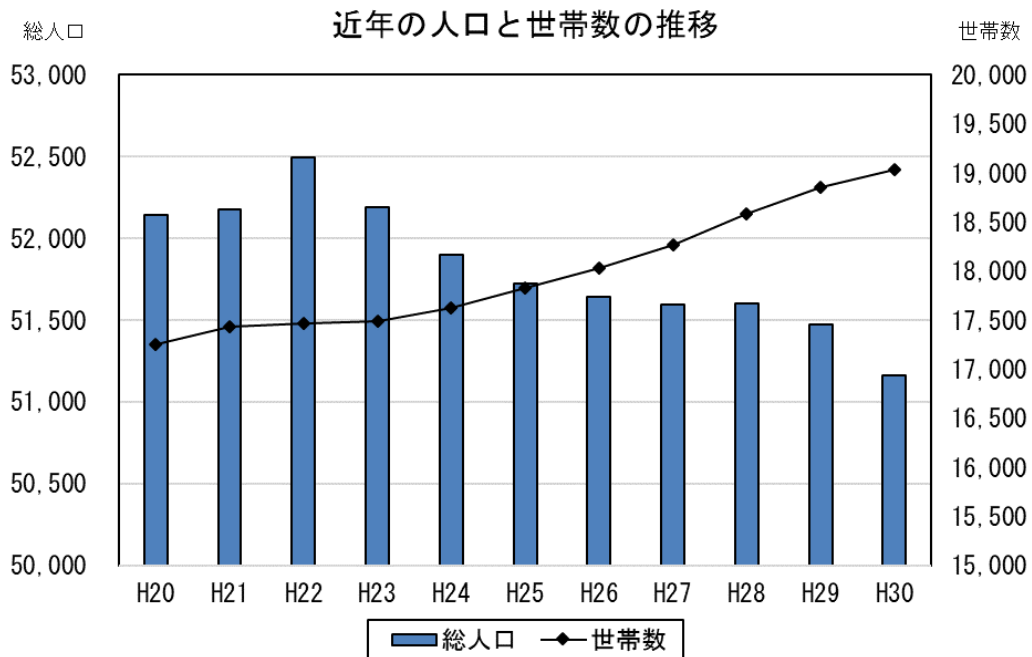
各年10月1日現在(単位:世帯,人)

年	世帯数	人口			一世帯 当たり人員	人口密度 (1km ² 当たり)	備考
		総数	男	女			
明治35年	4,240	23,763	5.60	...	
40年	4,313	25,865	6.00	...	
大正元年	4,396	27,266	6.20	...	
6年	4,463	28,653	6.42	...	
9年	...	27,379	13,342	14,037	国勢調査
11年	4,822	28,447	5.90	...	
14年	5,136	29,496	14,418	15,078	5.74	...	国勢調査
昭和2年	5,180	30,413	5.87	...	
5年	...	30,948	15,270	15,678	国勢調査
7年	5,414	31,910	5.89	...	
10年	5,463	31,910	15,671	16,239	5.84	...	国勢調査
15年	5,525	32,137	15,663	16,474	5.82	...	国勢調査
17年	5,516	31,402	5.69	...	
20年	...	41,451	19,118	22,333	
22年	7,234	40,687	19,440	21,247	5.62	...	臨時国勢調査
25年	6,870	39,894	19,256	20,638	5.81	...	国勢調査
30年	6,916	39,490	19,009	20,481	5.71	606.0	国勢調査
35年	7,187	38,060	18,281	19,779	5.29	632.1	国勢調査
40年	7,862	38,078	18,402	19,676	4.84	583.9	国勢調査
45年	8,784	39,561	19,335	20,226	4.46	606.0	国勢調査
46年	9,147	40,145	19,713	20,432	4.39	614.7	
47年	9,487	40,687	20,003	20,684	4.29	623.0	
48年	9,517	40,846	20,086	20,760	4.29	625.0	
49年	10,773	43,616	21,590	22,026	4.04	668.8	
50年	10,589	44,130	21,803	22,327	4.16	676.7	国勢調査

(つづき)

年	世帯数	人 口			一世帯 当たり人員	人口密度 (1 km ² 当たり)	備 考
		総 数	男	女			
昭和 51 年	10,881	45,238	22,285	22,953	4.15	693.7	
52 年	11,229	46,489	22,928	23,561	4.14	712.9	
53 年	12,192	48,350	23,951	24,399	3.97	741.5	
54 年	12,463	49,240	24,374	24,866	3.95	755.1	
55 年	12,348	49,387	24,347	25,040	4.00	757.5	国 勢 調 査
56 年	12,577	49,892	24,678	25,214	3.97	765.2	
57 年	12,888	50,791	25,168	25,623	3.94	779.0	
58 年	13,394	51,964	25,840	26,106	3.88	796.8	
59 年	13,583	52,488	26,076	26,412	3.86	804.9	
60 年	13,364	52,283	25,791	26,492	3.91	801.8	国 勢 調 査
61 年	13,932	53,096	26,351	26,745	3.81	814.2	
62 年	14,039	53,265	26,394	26,871	3.79	816.8	
63 年	14,144	53,450	26,503	26,947	3.78	819.7	
平成元年	14,315	53,607	26,605	27,002	3.74	814.2	
2 年	14,180	53,288	26,437	26,851	3.76	809.4	国 勢 調 査
3 年	14,648	53,863	26,733	27,130	3.68	818.1	
4 年	14,884	53,970	26,823	27,147	3.63	819.7	
5 年	14,933	53,811	26,750	27,061	3.60	817.3	
6 年	15,098	53,848	26,769	27,079	3.57	817.9	
7 年	15,268	53,777	26,751	27,026	3.52	816.8	国 勢 調 査
8 年	15,520	53,783	26,791	26,992	3.47	816.9	
9 年	15,923	53,699	26,810	26,889	3.37	815.6	
10 年	16,141	53,682	26,820	26,862	3.33	815.3	
11 年	16,301	53,507	26,680	26,827	3.28	812.7	
12 年	15,835	52,774	26,301	26,473	3.33	801.5	国 勢 調 査
13 年	16,027	52,808	26,313	26,495	3.29	802.1	
14 年	16,287	52,803	26,321	26,482	3.24	801.9	
15 年	16,583	52,858	26,332	26,526	3.19	802.8	
16 年	16,883	52,851	26,367	26,484	3.13	802.7	
17 年	16,589	52,460	26,242	26,218	3.16	796.8	国 勢 調 査
18 年	16,796	52,317	26,152	26,165	3.11	794.6	
19 年	16,949	52,048	25,952	26,096	3.07	790.5	
20 年	17,248	52,145	26,018	26,127	3.02	792.0	
21 年	17,436	52,180	26,025	26,155	2.99	792.5	
22 年	17,466	52,494	26,126	26,368	3.01	797.3	国 勢 調 査
23 年	17,492	52,187	25,975	26,212	2.98	792.6	
24 年	17,620	51,901	25,792	26,109	2.95	788.3	
25 年	17,823	51,726	25,741	25,985	2.90	785.6	
26 年	18,030	51,642	25,713	25,929	2.86	785.3	
27 年	18,267	51,594	25,689	25,905	2.77	784.6	国 勢 調 査
28 年	18,584	51,603	25,741	25,862	2.78	784.7	
29 年	18,848	51,476	25,766	25,710	2.73	782.8	
30 年	19,037	51,160	25,653	25,507	2.69	778.0	

資料：国勢調査年は「国勢調査報告」他「茨城県の人口」常住人口調査（ただし、昭和 25 年以前は「結城市史」）
注）27 年の一世帯当たり人員は一般世帯のみ



7 外国人人口と世帯数の推移(再掲)

各年 10 月 1 日現在(単位:世帯, 人)

年	世帯数	人 口			外国人のみ の世帯	日本人との 混合世帯
		総 数	男	女		
平成 26 年	1,048	1,708	998	710	835	213
27 年	1,124	1,798	1,071	727	910	214
28 年	1,290	1,965	1,194	771	1,073	217
29 年	1,455	2,143	1,329	814	1,240	215
30 年	1,578	2,291	1,447	844	1,359	219

資料:市民課

8 年齢(3区分)別人口及び指数

(1)年齢(3区分)別人口

各年 10 月 1 日現在

年	総 数	0~14 歳(年少人口)				15~64 歳(生産年齢人口)				65 歳以上(老年人口)			
		計		男	女	計		男	女	計		男	女
		(A)	%			(B)	%			(C)	%		
平成 17 年	52,460	7,120	13.6	3,700	3,420	34,966	66.6	17,974	16,992	10,369	19.8	4,564	5,805
22 年	52,494	6,905	13.2	3,524	3,381	33,434	63.8	17,150	16,284	12,027	23.0	5,347	6,680
27 年	51,594	6,626	12.9	3,371	3,255	30,618	59.6	15,842	14,776	14,127	27.5	6,344	7,783

資料:「国勢調査」

注)総数は「年齢不詳」を含む

(2)指数

各年 10 月 1 日現在

年	年少人口指数 (A/B)	老年人口指数 (C/B)	従属人口指数 (A+C)/B	老年化指数 (C/A)	平均年齢	
					男	女
平成 17 年	20.4	29.7	50.0	146.0	42.3	44.9
22 年	20.7	36.0	56.6	174.2	44.0	46.6
27 年	21.6	46.1	67.8	213.2	45.6	48.5

資料:「国勢調査」

- 注) 1 年少人口指数・・・生産年齢人口に対する年少人口の比率
 2 老年人口指数・・・生産年齢人口に対する老年人口の比率
 3 従属人口指数・・・生産年齢人口に対する年少人口と老年人口の比率
 4 老年化指数・・・年少人口に対する老年人口の比率

9 配偶者関係(4区分)別男女別15歳以上人口

各年10月1日現在(単位:人, %)

		平成17年		平成22年		平成27年	
		男	女	男	女	男	女
総	数	22,538	22,797	22,497	22,964	22,186	22,559
未 婚	人 数	6,778	4,601	6,927	4,566	6,700	4,341
	割 合	30.2	20.2	31.0	20.0	30.6	19.4
有 配 偶	人 数	14,195	14,153	13,815	13,759	13,469	13,393
	割 合	63.4	62.2	61.8	60.4	61.4	59.7
死 別	人 数	770	3,051	848	3,291	888	3,447
	割 合	3.4	13.4	3.8	14.4	4.1	15.4
離 別	人 数	664	959	773	1,190	863	1,239
	割 合	3.0	4.2	3.4	5.2	3.9	5.5

資料:「国勢調査」

注1)総数は配偶者関係「不詳」を含む。

10 年齢(5歳階級)別人口

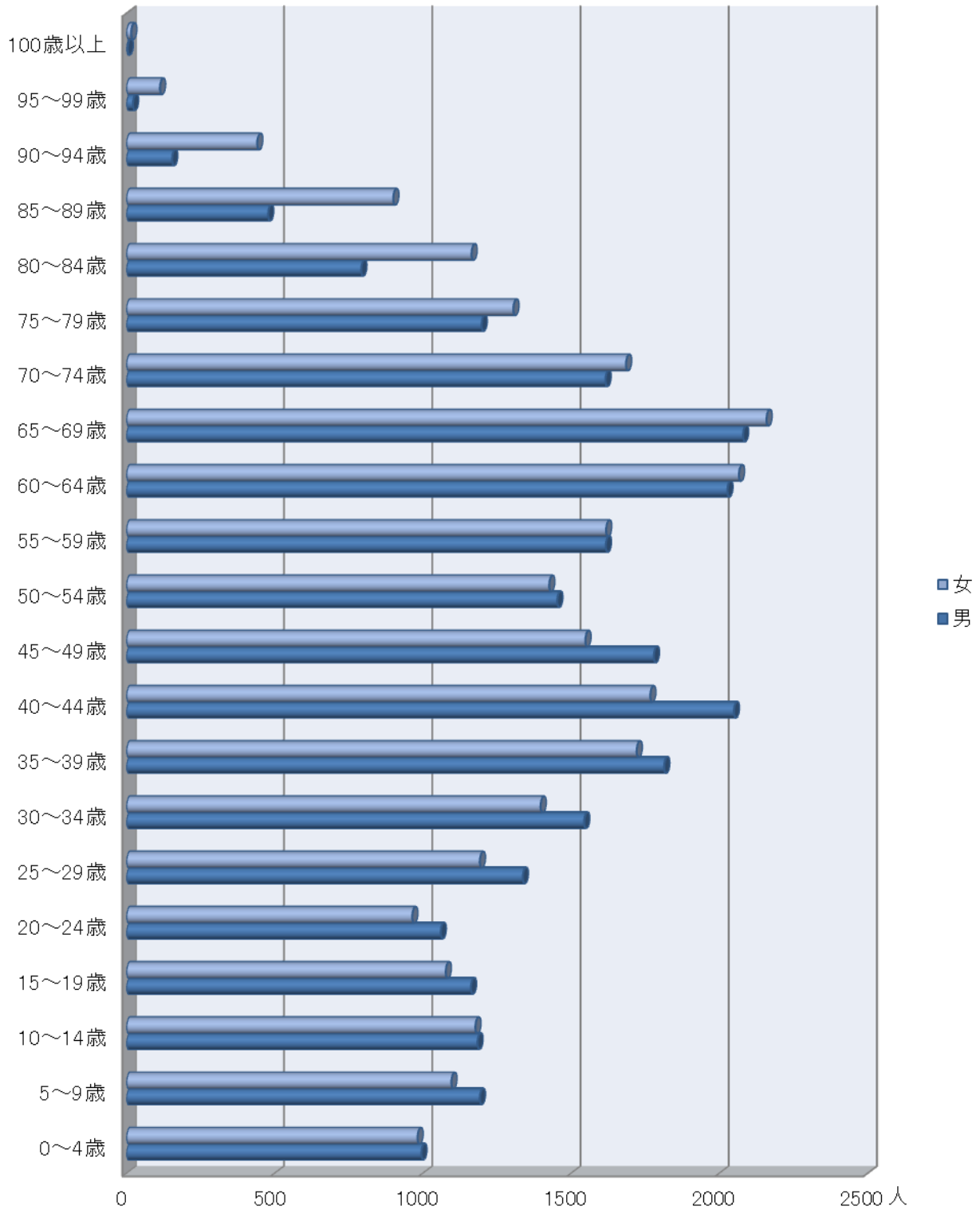
各年10月1日現在(単位:人)

年 齢 別	平成22年			平成27年		
	総 数	男	女	総 数	男	女
総 数	52,494	26,126	26,368	51,594	25,689	25,905
0～4歳	2,238	1,152	1,086	1,977	995	982
5～9	2,345	1,158	1,187	2,288	1,192	1,096
10～14	2,322	1,214	1,108	2,361	1,184	1,177
15～19	2,399	1,243	1,156	2,239	1,162	1,077
20～24	2,458	1,265	1,193	2,024	1,060	964
25～29	3,049	1,609	1,440	2,529	1,337	1,192
30～34	3,552	1,822	1,730	2,941	1,544	1,397
35～39	3,828	2,038	1,790	3,535	1,814	1,721
40～44	3,268	1,716	1,552	3,816	2,049	1,767
45～49	2,992	1,504	1,488	3,327	1,779	1,548
50～54	3,273	1,640	1,633	2,879	1,453	1,426
55～59	4,224	2,120	2,104	3,235	1,617	1,618
60～64	4,391	2,193	2,198	4,093	2,027	2,066
65～69	3,477	1,740	1,737	4,239	2,080	2,159
70～74	2,779	1,380	1,399	3,301	1,616	1,685
75～79	2,307	1,045	1,262	2,503	1,198	1,305
80～84	1,860	739	1,121	1,956	792	1,164
85～89	1,078	341	737	1,378	478	900
90～94	414	89	325	595	154	441
95～99	100	12	88	135	22	113
100歳以上	12	1	11	20	4	16
不 詳	128	105	23	223	132	91

資料:「国勢調査」

11 男女構成比(5歳階級)別人口グラフ

平成 27 年 10 月 1 日現在



資料:「国勢調査」

12 世帯人数別一般世帯数, 世帯人員及び1世帯当たり人員の推移

各年10月1日現在 (単位:世帯, 人)

年	一般世帯数											世帯人員	一世帯当たり人員
	総数	1人	2	3	4	5	6	7	8	9	10人以上		
平成17年	16,566	2,844	3,980	3,562	3,036	1,495	1,019	450	127	36	17	51,893	3.13
22年	17,440	3,489	4,469	3,683	2,957	1,426	901	364	103	33	15	51,667	2.96
27年	18,241	4,220	4,983	3,781	2,848	1,320	709	256	93	23	8	50,601	2.77

資料:「国勢調査」

13 65歳以上の高齢単身者数の推移

各年10月1日現在 (単位:人, 世帯)

項目	総数	65~69	70~74	75~79	80~84	85歳以上	
平成17年	総数	795	218	183	203	121	70
	男	263	87	63	72	26	15
	女	532	131	120	131	95	55
平成22年	総数	1,035	294	240	214	175	112
	男	357	130	91	60	54	22
	女	678	164	149	154	121	90
平成27年	総数	1,469	419	348	268	238	196
	男	562	215	143	91	54	59
	女	907	204	205	177	184	137

資料:「国勢調査」

14 ひとり親世帯数の推移

各年10月1日現在 (単位:人, 世帯)

	平成17年		22年		27年	
	世帯数	世帯員数	世帯数	世帯員数	世帯数	世帯員数
母子世帯	246	655	260	678	265	706
母子世帯 (他の世帯員がいる世帯を含む)	480	1,678	473	1,656
父子世帯	37	86	42	103	34	84
父子世帯 (他の世帯員がいる世帯を含む)	127	509	100	391

資料:「国勢調査」

15 行政区別人口及び世帯数

各年1月1日現在(単位:世帯,人)

行政区名称	平成 29 年				平成 30 年			
	世帯数	人口計	男	女	世帯数	人口計	男	女
1000 本町	330	869	427	442	335	893	441	452
1010 戸の町	186	471	228	243	194	473	225	248
1020 曾我殿台	252	669	321	348	266	697	336	361
1030 陣屋町	19	46	21	25	20	47	21	26
1040 塔の下	188	396	202	194	195	402	208	194
1050 見晴一丁目	179	435	228	207	189	437	230	207
1060 見晴町	184	414	210	204	189	418	213	205
1070 観音町	111	257	128	129	103	245	120	125
1080 戸張町	61	156	76	80	59	152	74	78
1090 大切町	33	98	44	54	33	99	43	56
1100 番匠町	59	156	76	80	61	156	72	84
1110 永横町	59	160	89	71	58	156	87	69
1120 浦町	94	235	112	123	94	231	113	118
1130 白銀町	414	940	453	487	409	919	446	473
1140 国府町	25	53	30	23	31	58	33	25
1145 国府町一丁目	30	57	35	22	30	59	34	25
1150 大橋町	222	536	275	261	223	537	278	259
1155 大橋町	21	54	27	27	20	54	27	27
1160 立町	312	722	370	352	311	724	372	352
1170 肝入町	43	108	53	55	44	106	52	54
1180 木町	9	27	12	15	9	27	12	15
1190 大町	94	246	124	122	93	245	121	124
1200 西町	189	414	210	204	197	408	203	205
1210 富士見町	356	804	419	385	373	817	429	388
1213 富士見町三丁目	39	105	47	58	38	100	45	55
1214 富士見町四丁目	77	183	96	87	84	199	104	95
1220 石町	73	144	73	71	86	151	81	70
1230 御朱印町	47	100	47	53	44	92	42	50
1240 鍛冶町	151	395	189	206	153	399	190	209
1250 神明町	242	687	340	347	236	666	330	336
1260 栄町	533	1,350	676	674	562	1,399	711	688
1270 紺屋町	122	251	131	120	124	249	132	117
1280 西の宮	210	453	220	233	206	454	218	236
1290 玉岡町	81	197	101	96	81	192	99	93
1300 字大谷瀬	85	202	105	97	86	195	99	96

(つづき)

行政区名称	平成 29 年				平成 30 年			
	世帯数	人口計	男	女	世帯数	人口計	男	女
1310 大谷瀬町	90	251	122	129	88	241	117	124
1320 鉄砲宿	38	119	61	58	37	110	57	53
1330 人手町	72	192	101	91	72	195	103	92
1340 上小埜	73	234	121	113	74	237	122	115
1350 下小埜	75	239	120	119	75	233	119	114
1360 宮の下	74	215	109	106	73	205	104	101
1370 下り松	1,225	3,150	1,567	1,583	1,246	3,158	1,566	1,592
1380 辻堂	62	177	96	81	59	174	93	81
1390 城の内	289	826	429	397	293	828	427	401
1400 新福寺	137	249	137	112	126	233	118	115
1415 城南町一丁目	175	432	222	210	172	420	211	209
1420 城南二丁目	30	74	35	39	30	76	36	40
1430 公達	749	1,870	919	951	748	1,830	920	910
1440 川木谷	98	216	103	113	108	234	115	119
1441 川木谷一丁目	104	259	127	132	106	264	126	138
1442 川木谷二丁目	148	367	182	185	155	381	197	184
1450 繁昌塚	412	1,139	579	560	416	1,146	586	560
1455 アビタス城西	61	168	71	97	61	166	69	97
1460 作の谷	309	803	402	401	308	790	395	395
1480 仁軒地	74	234	112	122	75	231	115	116
1490 仁軒地西	10	35	14	21	10	34	13	21
1500 下の宮	52	132	70	62	53	130	68	62
1510 善長寺	38	96	57	39	37	92	55	37
1520 猿内	79	229	114	115	78	219	110	109
1530 黒田	25	82	44	38	25	80	43	37
1540 古新田	71	224	117	107	72	224	117	107
1550 立の山東	90	227	121	106	88	225	123	102
1560 立の山西	90	226	108	118	89	222	107	115
1570 立の山南	73	160	85	75	71	161	83	78
1580 立の山北	108	284	133	151	112	288	139	149
1590 寺内	58	158	76	82	58	157	79	78
1600 本田	123	344	174	170	124	340	172	168
1610 上海道	53	128	67	61	48	119	63	56
1620 上の宮	65	182	102	80	66	182	102	80
1630 逆井	341	948	493	455	341	937	488	449
1640 五助	124	358	188	170	129	384	204	180
1650 四ツ京	1,057	2,762	1,375	1,387	1,065	2,811	1,402	1,409
1660 松木合	224	565	285	280	235	583	295	288

(つづき)

行政区名称	平成 29 年				平成 30 年			
	世帯数	人口計	男	女	世帯数	人口計	男	女
1671 みどり町一丁目	167	453	237	216	167	453	233	220
1672 みどり町二丁目	127	297	150	147	131	296	154	142
5310 中央町一丁目	149	416	204	212	151	415	204	211
5320 中央町二丁目	85	182	98	84	85	174	94	80
5340 新福寺一丁目	279	637	342	295	280	646	346	300
5350 新福寺二丁目	177	416	207	209	187	431	208	223
5360 新福寺三丁目	232	638	327	311	233	649	329	320
5370 新福寺四丁目	84	238	112	126	84	240	110	130
5380 新福寺五丁目	175	395	212	183	182	408	217	191
5390 新福寺六丁目	123	357	182	175	167	408	229	179
5430 下り松三丁目	154	383	191	192	164	411	206	205
5440 下り松四丁目	55	137	69	68	59	151	77	74
5460 下り松六丁目	82	194	99	95	91	211	106	105
結城地区	13,995	35,487	17,863	17,624	14,240	35,689	18,013	17,676
2000 小森	165	474	233	241	170	463	234	229
2010 宮崎	34	99	54	45	32	94	50	44
2020 慶福	19	49	25	24	19	47	24	23
2030 久保田	186	522	253	269	184	517	249	268
2040 中	221	598	286	312	223	599	288	311
2050 泉	17	50	28	22	17	50	27	23
2060 林	184	438	196	242	178	421	191	230
2070 鹿窪	651	1,871	910	961	652	1,837	893	944
絹川地区	1,477	4,101	1,985	2,116	1,475	4,028	1,956	2,072
3000 西坪	57	174	93	81	59	177	95	82
3010 矢畑	101	287	142	145	99	277	139	138
3020 北坪	36	127	58	69	36	127	57	70
3030 芝良前	29	90	53	37	29	86	52	34
3040 中坪	40	136	66	70	40	139	66	73
3050 東坪	31	108	59	49	32	111	59	52
3060 古山	34	124	58	66	33	119	57	62
3070 瓦塚	51	162	84	78	52	163	83	80
3080 我里内	43	136	76	60	43	138	76	62
3090 河岸	65	197	98	99	68	201	100	101
3100 追立	19	49	25	24	20	50	27	23
3110 馬場	72	224	108	116	69	217	103	114
3120 南宿	59	203	98	105	60	200	96	104
3130 前法内	81	173	103	70	74	163	94	69

(つづき)

行政区名称	平成 29 年				平成 30 年			
	世帯数	人口計	男	女	世帯数	人口計	男	女
3140 芝崎	90	292	136	156	89	279	130	149
3150 平間	38	126	57	69	39	128	59	69
3160 先城谷	27	107	56	51	27	106	55	51
3170 片蓋	109	331	159	172	110	326	156	170
3180 皿窪	31	92	54	38	28	87	51	36
3190 原	71	138	63	75	71	139	64	75
上山川地区	1,084	3,276	1,646	1,630	1,078	3,233	1,619	1,614
4000 粕礼	140	490	240	250	140	480	232	248
4010 今宿	223	602	308	294	227	599	312	287
4020 山川新宿	374	1,016	537	479	374	996	532	464
4030 新宿新田	71	241	137	104	74	243	140	103
4040 善右工門新田	21	53	28	25	21	53	28	25
4050 古宿新田	65	186	93	93	64	177	88	89
4060 山王	136	432	209	223	138	426	210	216
4070 芳賀崎	89	284	149	135	88	277	147	130
4080 浜野辺	79	230	112	118	76	225	108	117
4090 水海道	48	175	86	89	48	173	86	87
山川地区	1,246	3,709	1,899	1,810	1,250	3,649	1,883	1,766
5000 上成	112	330	166	164	110	317	157	160
5010 田間上	105	307	152	155	105	286	143	143
5020 田間中	123	365	180	185	120	351	172	179
5030 田間下	119	346	181	165	121	340	180	160
5040 新田間町	67	157	81	76	68	164	84	80
5050 武井上	47	161	78	83	52	161	80	81
5060 武井下	56	190	100	90	62	193	103	90
5070 武井南	50	131	79	52	56	136	84	52
5080 大戦防	173	498	256	242	175	495	255	240
5090 江川新宿	60	116	67	49	65	124	75	49
5100 北茂呂	107	275	148	127	108	272	152	120
5110 南茂呂	103	343	181	162	103	333	176	157
5120 七五三場	126	396	196	200	123	392	197	195
5130 東茂呂	81	234	121	113	82	239	121	118
5140 一ツ木	27	90	49	41	28	94	51	43
5150 前新田	35	104	54	50	36	104	54	50
5160 蓮縄田	79	272	144	128	86	263	142	121
5170 出山	37	115	58	57	38	112	58	54
5180 江川大町西	59	134	84	50	65	134	86	48

(つづき)

行政区名称	平成 29 年				平成 30 年			
	世帯数	人口計	男	女	世帯数	人口計	男	女
5190 江川大町東	79	240	124	116	82	241	126	115
5200 大木西	89	239	132	107	97	241	131	110
5210 大木東	146	404	224	180	147	397	222	175
5220 大木北	93	274	143	131	96	277	145	132
5230 鷺の谷	30	83	42	41	30	81	40	41
江川地区	2,003	5,804	3,040	2,764	2,055	5,747	3,034	2,713
6000 小松寮	-	-	-	-	-	-	-	-
6120 青嵐荘	71	71	21	50	77	77	20	57
6130 三菱マテリアル寮	7	7	7	-	7	7	7	-
6140 ヒューマンハウス	143	143	27	116	136	136	26	110
寮	221	221	55	166	220	220	53	167

行政区計	平成 29 年				平成 30 年			
	世帯数	人口計	男	女	世帯数	人口計	男	女
結城地区	13,995	35,487	17,863	17,624	14,240	35,689	18,013	17,676
絹川地区	1,477	4,101	1,985	2,116	1,475	4,028	1,956	2,072
上山川地区	1,084	3,276	1,646	1,630	1,078	3,233	1,619	1,614
山川地区	1,246	3,709	1,899	1,810	1,250	3,649	1,883	1,766
江川地区	2,003	5,804	3,040	2,764	2,055	5,747	3,034	2,713
寮	221	221	55	166	220	220	53	167

総 計	20,026	52,598	26,488	26,110	20,318	52,566	26,558	26,008
-----	--------	--------	--------	--------	--------	--------	--------	--------

資料: 市民課「住民基本台帳」

16 住民基本台帳人口及び世帯数

	平成 29 年				平成 30 年			
	世帯数	人口計	男	女	世帯数	人口計	男	女
1 月	20,026	52,598	26,488	26,110	20,318	52,566	26,558	26,008
2 月	20,016	52,563	26,479	26,084	20,321	52,506	26,532	25,974
3 月	20,015	52,537	26,468	26,069	20,316	52,474	26,521	25,953
4 月	20,059	52,521	26,461	26,060	20,358	52,379	26,481	25,898
5 月	20,097	52,479	26,437	26,042	20,390	52,338	26,462	25,876
6 月	20,144	52,492	26,480	26,012	20,421	52,323	26,464	25,859
7 月	20,163	52,504	26,495	26,009	20,427	52,288	26,454	25,834
8 月	20,164	52,501	26,495	26,006	20,434	52,268	26,437	25,831
9 月	20,205	52,503	26,495	26,008	20,428	52,212	26,399	25,813
10 月	20,247	52,523	26,516	26,007	20,437	52,207	26,403	25,804
11 月	20,291	52,541	26,533	26,008	20,459	52,157	26,378	25,779
12 月	20,313	52,571	26,553	26,018	20,449	52,092	26,344	25,748

資料: 市民課

17 人口動態の推移

(単位:人)

年	自然動態								
	出生			死亡			自然増減		
	総数	男	女	総数	男	女	総数	男	女
平成 20 年	470	252	218	529	298	231	△59	△46	△13
21 年	447	234	213	480	263	217	△33	△29	△4
22 年	427	222	205	546	281	265	△119	△59	△60
23 年	436	227	209	558	309	249	△122	△82	△40
24 年	401	194	207	563	310	253	△162	△116	△46
25 年	397	206	191	530	276	254	△133	△70	△63
26 年	405	226	179	540	277	263	△135	△51	△84
27 年	418	199	219	596	307	289	△178	△108	△70
28 年	377	192	185	570	310	260	△193	△118	△75
29 年	419	207	212	622	328	294	△203	△121	△82

年	社会動態									人口増減		
	転入			転出			社会増減			総数	男	女
	総数	男	女	総数	男	女	総数	男	女			
平成 20 年	2,172	1,200	972	2,011	1,112	899	161	88	73	102	42	60
21 年	1,943	1,046	897	1,956	1,071	885	△13	△25	12	△46	△54	8
22 年	1,807	992	815	1,977	1,087	890	△170	△95	△75	△289	△154	△135
23 年	1,698	960	738	1,888	1,033	855	△190	△73	△117	△312	△155	△157
24 年	1,794	1,012	782	1,846	1,014	832	△52	△2	△50	△214	△118	△96
25 年	1,761	973	788	1,816	1,004	812	△55	△31	△24	△188	△101	△87
26 年	1,850	1,067	783	1,840	1,030	810	10	37	△27	△125	△14	△111
27 年	1,949	1,167	782	2,003	1,123	880	△54	44	△98	△232	△64	△168
28 年	2,046	1,243	803	1,853	1,070	783	193	173	20	0	55	△55
29 年	2,142	1,320	822	1,971	1,129	842	171	191	△20	△32	70	△102

資料:「茨城県の人口(茨城県常住人口調査結果報告書)」

18 人口動態率

(単位:%)

年	出生率 (‰)	死亡率 (‰)	自然増減率	社会増減率	人口増減率
平成 20 年	9.0	10.2	△0.11	0.31	0.20
21 年	8.6	9.2	△0.06	△0.02	△0.09
22 年	8.2	10.5	△0.23	△0.33	△0.55
23 年	8.3	10.6	△0.23	△0.36	△0.60
24 年	7.7	10.8	△0.31	△0.10	△0.41
25 年	7.7	10.2	△0.26	△0.11	△0.36
26 年	7.8	10.4	△0.26	0.02	△0.24
27 年	8.1	11.6	△0.35	△0.10	△0.45
28 年	7.3	11.1	△0.37	0.37	-
29 年	8.1	12.1	△0.39	0.33	△0.06

資料:「茨城県の人口(茨城県常住人口調査結果報告書)」

19 婚姻・離婚届出受理件数

(単位:件)

年	婚 姻	離 婚
平成 20 年	269	106
21 年	275	107
22 年	261	95
23 年	235	94
24 年	255	101
25 年	219	66
26 年	229	75
27 年	249	99
28 年	199	90
29 年	207	74

資料:茨城県人口動態統計

20 出生死亡数の推移

(単位:人, %, ‰)

区 分		平成 24 年	25 年	26 年	27 年	28 年	29 年
出 生	総 数 (人)	384	380	375	408	350	400
	男	189	195	206	195	176	202
	女	195	185	169	213	174	198
	出生の性比 (女 100) %	96.9	105.4	121.9	91.5	101.1	102.0
死 亡	総 数 (人)	563	532	539	583	571	616
	男	313	274	273	303	310	325
	女	250	258	266	280	261	291
	率(人口 1,000 対)	11.1	10.5	10.7	11.6	11.4	12.3
乳 児 死 亡	総 数 (人)	1	1	1	1	2	1
	男	1	1	-	1	1	-
	女	-	-	1	-	1	1
	率(出生 1,000 対)	2.6	2.6	2.7	2.5	5.7	2.5
新生児死亡	総 数 (人)	-	-	-	-	-	-
死 産	総 数	7	8	13	10	4	5
	自然死産	4	1	11	7	-	2
	人工死産	3	7	2	3	4	3
周産期死亡	総 数	1	-	3	1	-	-
	妊娠満 22 週以後の死産	1	-	3	1	-	-
	早期新生児死亡	-	-	-	-	-	-

資料:茨城県人口動態統計

21 従前・転出先の住所地別転入転出者数

(1) 都道府県別

(単位:人)

従前の住所地 (都道府県)	平成26年		27年		28年		29年	
	転入	転出	転入	転出	転入	転出	転入	転出
県外計	1,183	1,194	1,203	1,311	1,265	1,195	1,338	1,232
北海道	12	15	8	14	12	9	18	6
青森県	10	11	3	1	3	3	8	2
岩手県	5	1	1	-	8	1	3	3
宮城県	14	18	14	7	9	14	10	11
秋田県	3	-	9	2	2	-	3	4
山形県	3	1	7	2	4	4	8	4
福島県	23	18	33	19	27	12	20	11
栃木県	492	489	494	530	521	474	525	432
群馬県	36	41	34	46	46	35	54	53
埼玉県	79	124	76	149	98	140	92	155
千葉県	83	60	93	50	80	66	86	72
東京都	93	139	118	180	153	154	154	165
神奈川県	61	41	50	61	54	63	47	72
新潟県	6	7	9	2	8	2	3	4
富山県	5	2	2	2	5	2	-	1
石川県	7	6	5	1	3	8	6	1
福井県	-	1	1	1	-	-	-	2
山梨県	8	-	1	1	4	-	3	4
長野県	8	6	4	7	13	1	12	6
岐阜県	2	2	6	1	3	6	12	4
静岡県	5	19	19	24	18	19	20	12
愛知県	17	8	10	15	12	17	14	15
三重県	5	6	3	4	3	16	11	7
滋賀県	2	4	8	6	10	6	5	7
京都府	1	-	3	4	2	1	1	1
大阪府	11	18	6	16	12	11	15	22
兵庫県	7	2	7	3	10	11	2	4
奈良県	4	6	1	1	1	1	-	-
和歌山県	-	1	-	1	-	1	4	-
鳥取県	-	1	-	1	1	1	-	-
島根県	-	-	1	2	-	-	2	-
岡山県	2	1	10	3	2	1	-	8
広島県	2	3	2	1	7	7	3	1
山口県	2	2	7	2	4	5	3	3
徳島県	1	-	1	2	-	-	1	-
香川県	-	1	1	1	3	2	4	4
愛媛県	2	3	-	-	2	2	3	4
高知県	1	1	1	-	-	1	1	-
福岡県	12	10	15	9	12	3	16	8
佐賀県	6	2	2	-	2	4	3	1
長崎県	-	-	-	1	1	-	-	-
熊本県	-	2	3	1	4	-	1	4
大分県	5	-	1	1	-	-	1	4
宮崎県	-	1	3	1	-	-	-	1
鹿児島県	5	3	-	4	1	2	2	1
沖縄県	-	5	6	3	9	2	-	2
その他	143	113	125	129	96	88	162	111
その他	52	120	85	153	117	154	143	161

資料:「茨城県の人口(茨城県常住人口調査結果報告書)」 その他(従前の住所地が不明及び帰化)は県外計に含めない

(2) 県内市町村別

(単位:人)

従 前 の 住 所	平成 26 年		27 年		28 年		29 年	
	転入	転出	転入	転出	転入	転出	転入	転出
県 内 計	615	523	661	539	664	504	661	578
水 戸 市	22	19	65	25	65	25	51	14
日 立 市	3	9	8	5	14	4	5	18
土 浦 市	15	10	10	7	9	6	17	21
古 河 市	85	95	98	87	95	100	110	99
石 岡 市	6	3	2	7	8	2	-	5
龍 ヶ 崎 市	2	2	7	3	7	7	8	4
下 妻 市	71	45	35	65	59	48	53	40
常 総 市	12	15	14	17	8	10	40	25
常 陸 太 田 市	3	-	1	-	1	-	-	-
高 萩 市	4	1	-	2	2	-	1	1
北 茨 城 市	-	1	2	1	3	-	1	-
笠 間 市	7	5	34	13	20	7	13	6
取 手 市	3	1	10	2	2	2	3	-
牛 久 市	5	5	2	3	6	5	5	2
つ く ば 市	27	43	23	32	39	33	29	39
ひ たち な か 市	10	4	4	7	5	7	11	8
鹿 嶋 市	-	-	2	2	6	4	4	2
潮 来 市	1	-	-	1	-	4	1	-
守 谷 市	3	2	-	2	2	1	1	6
常 陸 大 宮 市	2	3	-	1	2	2	3	1
那 珂 市	2	1	3	-	2	2	1	6
筑 西 市	202	173	209	164	189	147	176	178
坂 東 市	12	13	7	5	13	6	3	5
稲 敷 市	2	3	-	6	7	3	4	-
か す み が う ら 市	-	1	-	2	4	2	10	6
桜 川 市	41	14	28	20	22	23	22	23
神 栖 市	4	3	2	8	4	5	7	4
行 方 市	3	4	5	2	3	3	3	3
鉾 田 市	4	3	7	-	9	-	7	1
つ く ば み ら い 市	3	6	6	6	1	4	5	11
小 美 玉 市	2	3	3	2	2	-	5	2
茨 城 町	5	8	8	8	4	6	2	5
大 洗 町	8	1	4	3	4	-	4	2
城 里 町	1	-	-	-	-	1	3	-
東 海 村	1	-	2	-	-	-	1	-
大 子 町	-	2	3	1	1	-	-	-
美 浦 村	-	1	-	-	-	-	-	-
阿 見 町	-	1	3	4	1	-	6	1
河 内 町	-	-	-	-	-	-	-	-
八 千 代 町	31	19	40	18	30	23	34	25
五 霞 町	1	-	-	-	1	-	2	4
境 町	12	3	13	8	14	11	9	11
利 根 町	-	1	1	-	-	1	1	-

資料:「茨城県の人口」(茨城県常住人口調査結果報告書)

22 県内市別人口と世帯数等

平成 29 年 10 月 1 日現在

市	人 口			世 帯 数		面 積 (km ²)	人口密度 (1 km ² 当たり)
	総 数	男	女		1 世帯当 たり人員		
水 戸 市	270,775	132,758	138,017	119,985	2.26	217.32	1,245.97
日 立 市	180,781	90,378	90,403	78,631	2.30	225.78	800.70
土 浦 市	139,653	69,534	70,119	58,483	2.39	122.89	1,136.41
古 河 市	140,556	70,412	70,144	54,297	2.59	123.58	1,137.37
石 岡 市	74,666	36,943	37,723	27,619	2.70	215.53	346.43
結 城 市	51,476	25,766	25,710	18,848	2.73	65.76	782.79
龍 ヶ 崎 市	77,433	38,546	38,887	31,191	2.48	78.55	985.78
下 妻 市	42,705	21,379	21,326	15,415	2.77	80.88	528.00
常 総 市	60,829	30,420	30,409	21,329	2.85	123.64	491.98
常 陸 太 田 市	50,728	24,664	26,064	19,430	2.61	371.99	136.37
高 萩 市	28,768	14,206	14,562	11,637	2.47	193.58	148.61
北 茨 城 市	43,135	21,337	21,798	16,851	2.56	186.80	230.92
笠 間 市	75,698	37,040	38,658	28,603	2.65	240.40	314.88
取 手 市	105,447	51,880	53,567	44,181	2.39	69.94	1,507.68
牛 久 市	84,820	41,926	42,894	34,064	2.49	58.92	1,439.58
つ く ば 市	233,549	118,040	115,509	102,424	2.28	283.72	823.17
ひ ち ち な か 市	155,970	78,701	77,269	62,846	2.48	99.96	1,560.32
鹿 嶋 市	67,802	35,193	32,609	28,122	2.41	106.02	639.52
潮 来 市	28,491	14,163	14,328	10,645	2.68	71.40	399.03
守 谷 市	66,230	33,399	32,831	26,073	2.54	35.71	1,854.66
常 陸 大 宮 市	41,342	20,376	20,966	16,087	2.57	348.45	118.65
那 珂 市	53,897	26,185	27,712	20,465	2.63	97.82	550.98
筑 西 市	102,818	50,929	51,889	36,507	2.82	205.30	500.82
坂 東 市	53,242	26,934	26,308	17,847	2.98	123.03	432.76
稲 敷 市	41,392	20,520	20,872	14,566	2.84	205.81	201.12
か す み が う ら 市	41,297	20,883	20,414	15,285	2.70	156.60	263.71
桜 川 市	41,278	20,321	20,957	13,700	3.01	180.06	229.25
神 栖 市	95,052	49,098	45,954	38,849	2.45	146.98	646.70
行 方 市	33,914	16,816	17,098	11,205	3.03	222.48	152.44
鉾 田 市	47,463	24,113	23,350	18,011	2.64	207.61	228.62
つ く ば み ら い 市	50,548	25,442	25,106	19,218	2.63	79.16	638.55
小 美 玉 市	50,180	25,280	24,900	17,880	2.81	144.74	346.69

資料:「茨城県の人口(茨城県常住人口調査結果報告書)」