

人 口

5 人口集中地区人口(DIDs)

各年10月1日現在

年	総人口 (人)	総面積 (km ²)	人口集中地区			総人口に占める集中地区人口割合 (%)	総面積に占める集中地区面積割合 (%)
			人口 (人)	面積 (km ²)	人口密度 (人/km ²)		
昭和55年	49,387	65.21	11,284	2.30	4,906	22.8	3.5
60年	52,283	65.21	10,827	2.30	4,707	20.7	3.5
平成2年	53,288	65.84	11,777	2.50	4,711	22.1	3.8
7年	53,777	65.84	16,142	3.40	4,748	30.4	5.2
12年	52,774	65.84	16,825	3.93	4,281	31.9	5.9
17年	52,460	65.84	17,578	4.09	4,298	33.5	6.2
22年	52,494	65.84	19,913	4.51	4,415	37.9	6.8
27年	51,594	65.76	20,457	4.54	4,505	39.6	6.9

資料:「国勢調査」

6 人口と世帯数の推移

各年10月1日現在(単位:世帯,人)

年	世帯数	人口			一世帯 当たり人員	人口密度 (1km ² 当たり)	備考
		総数	男	女			
明治35年	4,240	23,763	5.60	...	
40年	4,313	25,865	6.00	...	
大正元年	4,396	27,266	6.20	...	
6年	4,463	28,653	6.42	...	
9年	...	27,379	13,342	14,037	国勢調査
11年	4,822	28,447	5.90	...	
14年	5,136	29,496	14,418	15,078	5.74	...	国勢調査
昭和2年	5,180	30,413	5.87	...	
5年	...	30,948	15,270	15,678	国勢調査
7年	5,414	31,910	5.89	...	
10年	5,463	31,910	15,671	16,239	5.84	...	国勢調査
15年	5,525	32,137	15,663	16,474	5.82	...	国勢調査
17年	5,516	31,402	5.69	...	
20年	...	41,451	19,118	22,333	
22年	7,234	40,687	19,440	21,247	5.62	...	臨時国勢調査
25年	6,870	39,894	19,256	20,638	5.81	...	国勢調査
30年	6,916	39,490	19,009	20,481	5.71	606.0	国勢調査
35年	7,187	38,060	18,281	19,779	5.29	632.1	国勢調査
40年	7,862	38,078	18,402	19,676	4.84	583.9	国勢調査
45年	8,784	39,561	19,335	20,226	4.46	606.0	国勢調査
46年	9,147	40,145	19,713	20,432	4.39	614.7	
47年	9,487	40,687	20,003	20,684	4.29	623.0	
48年	9,517	40,846	20,086	20,760	4.29	625.0	
49年	10,773	43,616	21,590	22,026	4.04	668.8	
50年	10,589	44,130	21,803	22,327	4.16	676.7	国勢調査

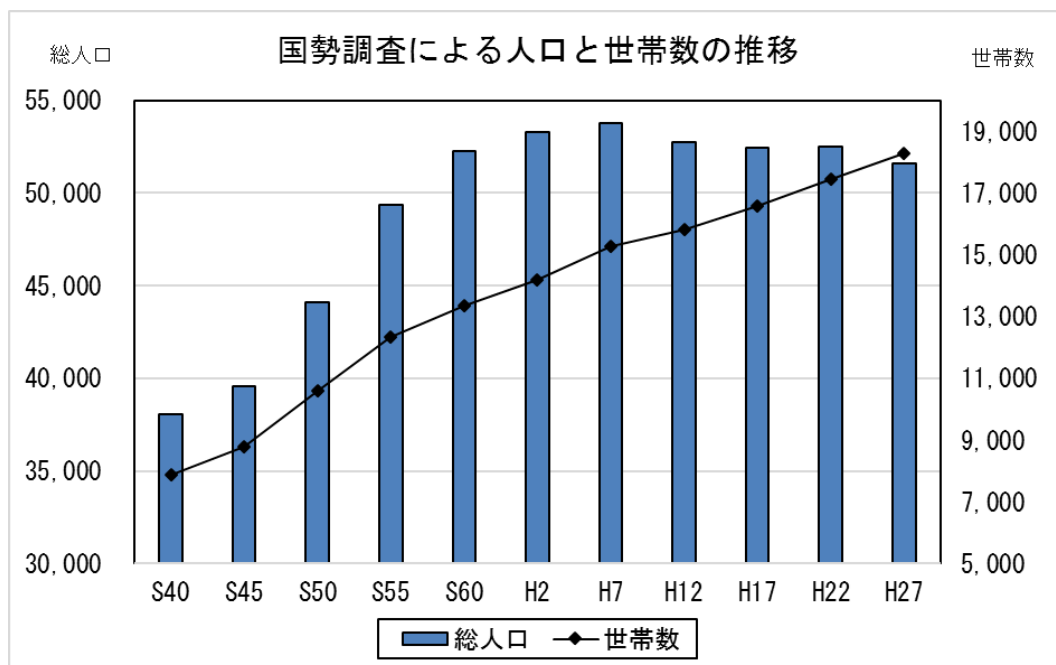
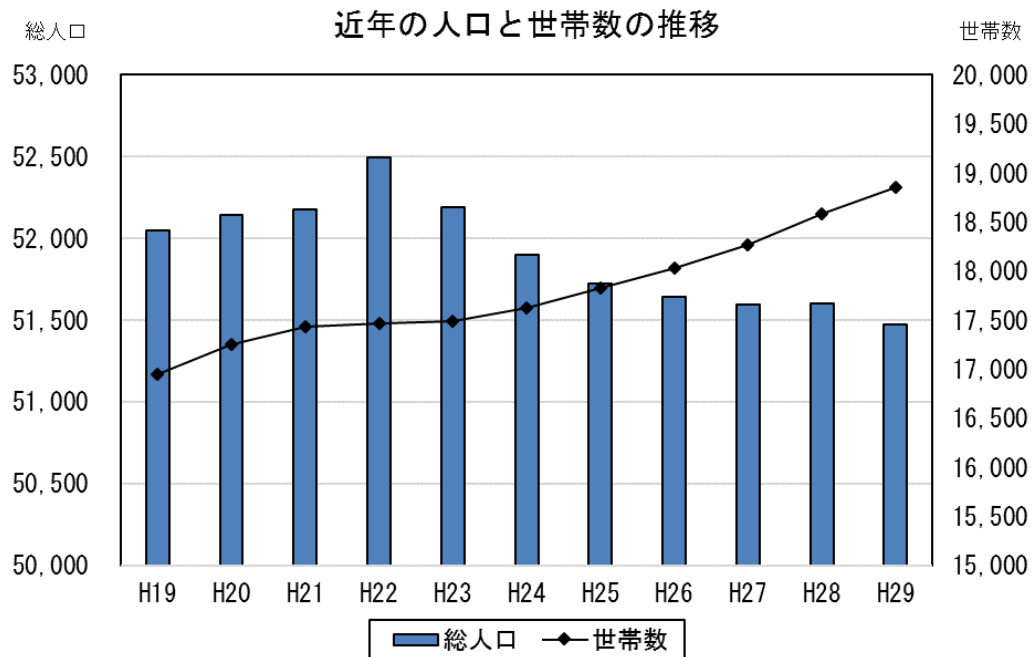
(つづき)

年	世帯数	人 口			一世帯 当たり人員	人口密度 (1 km ² 当たり)	備 考
		総 数	男	女			
昭和 51 年	10,881	45,238	22,285	22,953	4.15	693.7	
52 年	11,229	46,489	22,928	23,561	4.14	712.9	
53 年	12,192	48,350	23,951	24,399	3.97	741.5	
54 年	12,463	49,240	24,374	24,866	3.95	755.1	
55 年	12,348	49,387	24,347	25,040	4.00	757.5	国 勢 調 査
56 年	12,577	49,892	24,678	25,214	3.97	765.2	
57 年	12,888	50,791	25,168	25,623	3.94	779.0	
58 年	13,394	51,964	25,840	26,106	3.88	796.8	
59 年	13,583	52,488	26,076	26,412	3.86	804.9	
60 年	13,364	52,283	25,791	26,492	3.91	801.8	国 勢 調 査
61 年	13,932	53,096	26,351	26,745	3.81	814.2	
62 年	14,039	53,265	26,394	26,871	3.79	816.8	
63 年	14,144	53,450	26,503	26,947	3.78	819.7	
平成元年	14,315	53,607	26,605	27,002	3.74	814.2	
2 年	14,180	53,288	26,437	26,851	3.76	809.4	国 勢 調 査
3 年	14,648	53,863	26,733	27,130	3.68	818.1	
4 年	14,884	53,970	26,823	27,147	3.63	819.7	
5 年	14,933	53,811	26,750	27,061	3.60	817.3	
6 年	15,098	53,848	26,769	27,079	3.57	817.9	
7 年	15,268	53,777	26,751	27,026	3.52	816.8	国 勢 調 査
8 年	15,520	53,783	26,791	26,992	3.47	816.9	
9 年	15,923	53,699	26,810	26,889	3.37	815.6	
10 年	16,141	53,682	26,820	26,862	3.33	815.3	
11 年	16,301	53,507	26,680	26,827	3.28	812.7	
12 年	15,835	52,774	26,301	26,473	3.33	801.5	国 勢 調 査
13 年	16,027	52,808	26,313	26,495	3.29	802.1	
14 年	16,287	52,803	26,321	26,482	3.24	801.9	
15 年	16,583	52,858	26,332	26,526	3.19	802.8	
16 年	16,883	52,851	26,367	26,484	3.13	802.7	
17 年	16,589	52,460	26,242	26,218	3.16	796.8	国 勢 調 査
18 年	16,796	52,317	26,152	26,165	3.11	794.6	
19 年	16,949	52,048	25,952	26,096	3.07	790.5	
20 年	17,248	52,145	26,018	26,127	3.02	792.0	
21 年	17,436	52,180	26,025	26,155	2.99	792.5	
22 年	17,466	52,494	26,126	26,368	3.01	797.3	国 勢 調 査
23 年	17,492	52,187	25,975	26,212	2.98	792.6	
24 年	17,620	51,901	25,792	26,109	2.95	788.3	
25 年	17,823	51,726	25,741	25,985	2.90	785.6	
26 年	18,030	51,642	25,713	25,929	2.86	785.3	
27 年	18,267	51,594	25,689	25,905	2.77	784.6	国 勢 調 査
28 年	18,584	51,603	25,741	25,862	2.78	784.7	
29 年	18,848	51,476	25,766	25,710	2.73	782.8	

資料：国勢調査年は「国勢調査報告」

他「茨城県の人口」常住人口調査（ただし、昭和 25 年以前は「結城市史」）

注）27 年の一世帯当たり人員は一般世帯のみ



7 外国人人口と世帯数の推移(再掲)

各年10月1日現在(単位:世帯,人)

年	世帯数	人 口			外国人のみの世帯	日本人との混合世帯
		総 数	男	女		
平成 25 年	999	1,597	927	670	794	205
26 年	1,048	1,708	998	710	835	213
27 年	1,124	1,798	1,071	727	910	214
28 年	1,290	1,965	1,194	771	1,073	217
29 年	1,455	2,143	1,329	814	1,240	215

資料:市民課

8 年齢(3区分)別人口及び指数

(1)年齢(3区分)別人口

各年10月1日現在

年	総 数	0~14 歳(年少人口)				15~64 歳(生産年齢人口)				65 歳以上(老年人口)			
		計		男	女	計		男	女	計		男	女
		(A)	%			(B)	%			(C)	%		
平成 17 年	52,460	7,120	13.6	3,700	3,420	34,966	66.6	17,974	16,992	10,369	19.8	4,564	5,805
22 年	52,494	6,905	13.2	3,524	3,381	33,434	63.8	17,150	16,284	12,027	23.0	5,347	6,680
27 年	51,594	6,626	12.9	3,371	3,255	30,618	59.6	15,842	14,776	14,127	27.5	6,344	7,783

資料:「国勢調査」

注)総数は「年齢不詳」を含む

(2)指数

各年10月1日現在

年	年少人口指数 (A/B)	老年人口指数 (C/B)	従属人口指数 (A+C)/B	老年化指数 (C/A)	平均年齢	
					男	女
平成 17 年	20.4	29.7	50.0	146.0	42.3	44.9
22 年	20.7	36.0	56.6	174.2	44.0	46.6
27 年	21.6	46.1	67.8	213.2	45.6	48.5

資料:「国勢調査」

- 注) 1 年少人口指数・・・生産年齢人口に対する年少人口の比率
 2 老年人口指数・・・生産年齢人口に対する老年人口の比率
 3 従属人口指数・・・生産年齢人口に対する年少人口と老年人口の比率
 4 老年化指数・・・年少人口に対する老年人口の比率

9 配偶者関係(4区分)別男女別15歳以上人口

各年10月1日現在(単位:人, %)

		平成17年		平成22年		平成27年	
		男	女	男	女	男	女
総	数	22,538	22,797	22,497	22,964	22,186	22,559
未 婚	人 数	6,778	4,601	6,927	4,566	6,700	4,341
	割 合	30.1	20.2	30.7	19.8	30.6	19.4
有 配 偶	人 数	14,195	14,153	13,815	13,759	13,469	13,393
	割 合	63.0	62.1	61.4	59.9	61.4	59.7
死 別	人 数	1,434	4,010	1,621	4,481	888	3,447
	割 合	6.4	17.6	7.2	19.5	4.1	15.4
離 別	人 数	863	1,239
	割 合	3.9	5.5

資料:「国勢調査」

注1)総数は配偶者関係「不詳」を含む。

注2)平成17年・22年は死別に離別を含む。

10 年齢(5歳階級)別人口

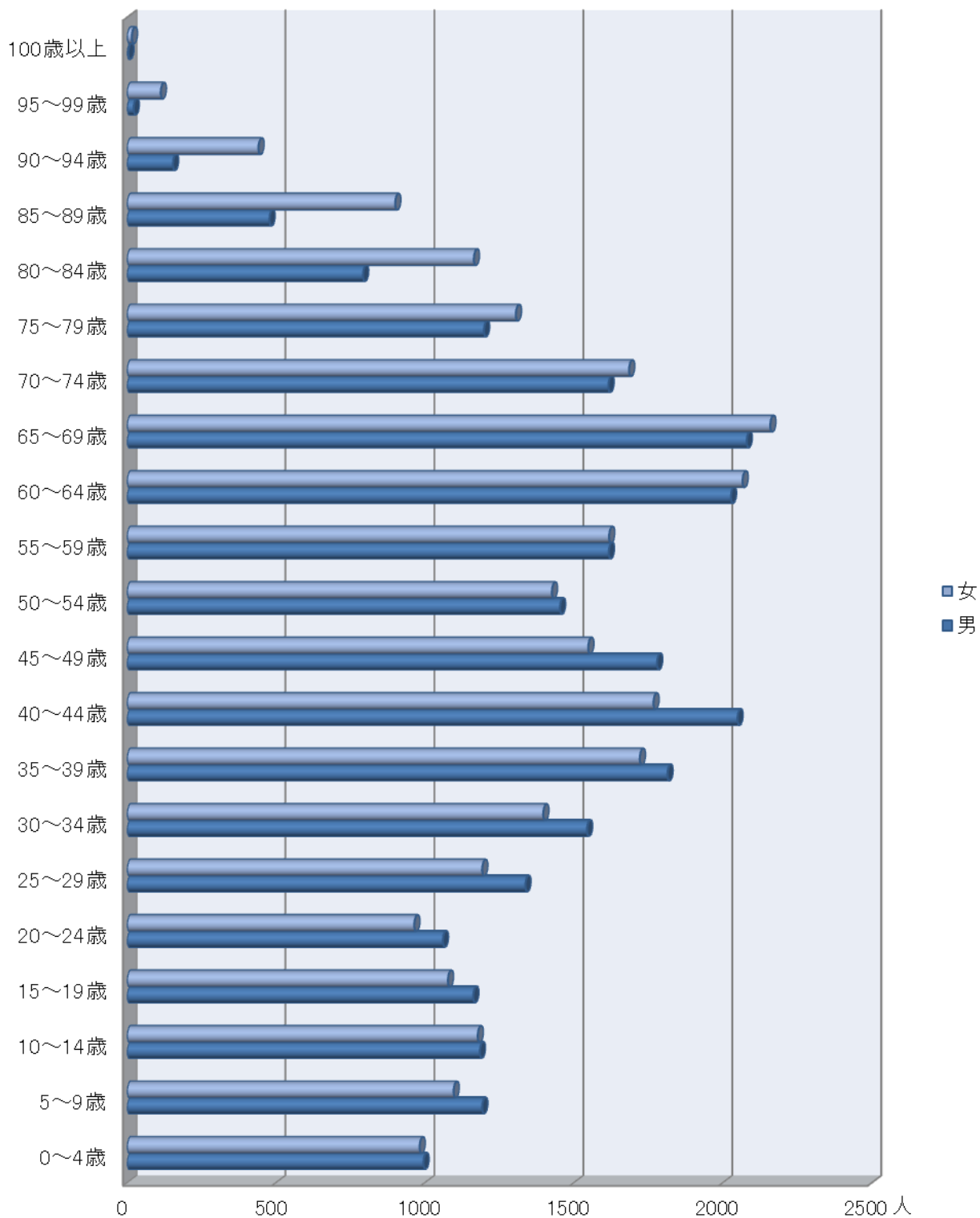
各年10月1日現在(単位:人)

年 齢 別	平成22年			平成27年		
	総 数	男	女	総 数	男	女
総 数	52,494	26,126	26,368	51,594	25,689	25,905
0～4歳	2,238	1,152	1,086	1,977	995	982
5～9	2,345	1,158	1,187	2,288	1,192	1,096
10～14	2,322	1,214	1,108	2,361	1,184	1,177
15～19	2,399	1,243	1,156	2,239	1,162	1,077
20～24	2,458	1,265	1,193	2,024	1,060	964
25～29	3,049	1,609	1,440	2,529	1,337	1,192
30～34	3,552	1,822	1,730	2,941	1,544	1,397
35～39	3,828	2,038	1,790	3,535	1,814	1,721
40～44	3,268	1,716	1,552	3,816	2,049	1,767
45～49	2,992	1,504	1,488	3,327	1,779	1,548
50～54	3,273	1,640	1,633	2,879	1,453	1,426
55～59	4,224	2,120	2,104	3,235	1,617	1,618
60～64	4,391	2,193	2,198	4,093	2,027	2,066
65～69	3,477	1,740	1,737	4,239	2,080	2,159
70～74	2,779	1,380	1,399	3,301	1,616	1,685
75～79	2,307	1,045	1,262	2,503	1,198	1,305
80～84	1,860	739	1,121	1,956	792	1,164
85～89	1,078	341	737	1,378	478	900
90～94	414	89	325	595	154	441
95～99	100	12	88	135	22	113
100歳以上	12	1	11	20	4	16
不 詳	128	105	23	223	132	91

資料:「国勢調査」

11 男女構成比(5歳階級)別人口グラフ

平成 27 年 10 月 1 日現在



資料:「国勢調査」

12 世帯人数別一般世帯数, 世帯人員及び1世帯当たり人員の推移

各年10月1日現在 (単位:世帯, 人)

年	一般世帯数											世帯人員	一世帯当たり人員
	総数	1人	2	3	4	5	6	7	8	9	10人以上		
平成17年	16,566	2,844	3,980	3,562	3,036	1,495	1,019	450	127	36	17	51,893	3.13
22年	17,440	3,489	4,469	3,683	2,957	1,426	901	364	103	33	15	51,667	2.96
27年	18,241	4,220	4,983	3,781	2,848	1,320	709	256	93	23	8	50,601	2.77

資料:「国勢調査」

13 65歳以上の高齢単身者数の推移

平成27年10月1日現在 (単位:人, 世帯)

項目		総数	65~69	70~74	75~79	80~84	85歳以上
平成17年	総数	795	218	183	203	121	70
	男	263	87	63	72	26	15
	女	532	131	120	131	95	55
平成22年	総数	1,035	294	240	214	175	112
	男	357	130	91	60	54	22
	女	678	164	149	154	121	90
平成27年	総数	1,469	419	348	268	238	196
	男	562	215	143	91	54	59
	女	907	204	205	177	184	137

資料:「国勢調査」

14 ひとり親世帯数の推移

各年10月1日現在 (単位:人, 世帯)

	平成17年		22年		27年	
	世帯数	世帯員数	世帯数	世帯員数	世帯数	世帯員数
母子世帯	111	299	260	678	265	706
母子世帯 (他の世帯員がいる世帯を含む)	480	1,678	473	1,656
父子世帯	12	27	42	103	34	84
父子世帯 (他の世帯員がいる世帯を含む)	127	509	100	391

資料:「国勢調査」

15 行政区別人口及び世帯数

各年1月1日現在(単位:世帯,人)

行政区名称	平成 28 年				平成 29 年			
	世帯数	人口計	男	女	世帯数	人口計	男	女
1000 本町	327	870	426	444	330	869	427	442
1010 戸の町	189	475	234	241	186	471	228	243
1020 曾我殿台	252	680	325	355	252	669	321	348
1030 陣屋町	19	47	21	26	19	46	21	25
1040 塔の下	175	390	190	200	188	396	202	194
1050 見晴一丁目	183	433	221	212	179	435	228	207
1060 見晴町	187	417	212	205	184	414	210	204
1070 観音町	110	248	123	125	111	257	128	129
1080 戸張町	63	155	77	78	61	156	76	80
1090 大切町	35	100	44	56	33	98	44	54
1100 番匠町	60	153	74	79	59	156	76	80
1110 永横町	60	163	91	72	59	160	89	71
1120 浦町	92	242	117	125	94	235	112	123
1130 白銀町	408	945	457	488	414	940	453	487
1140 国府町	24	55	32	23	25	53	30	23
1145 国府町一丁目	33	66	39	27	30	57	35	22
1150 大橋町	231	568	288	280	222	536	275	261
1155 大橋町	20	58	29	29	21	54	27	27
1160 立町	288	708	360	348	312	722	370	352
1170 肝入町	44	110	55	55	43	108	53	55
1180 木町	8	28	13	15	9	27	12	15
1190 大町	89	244	128	116	94	246	124	122
1200 西町	197	443	222	221	189	414	210	204
1210 富士見町	341	783	404	379	356	804	419	385
1213 富士見町三丁目	39	111	52	59	39	105	47	58
1214 富士見町四丁目	69	166	86	80	77	183	96	87
1220 石町	70	152	80	72	73	144	73	71
1230 御朱印町	47	103	48	55	47	100	47	53
1240 鍛冶町	153	391	188	203	151	395	189	206
1250 神明町	239	687	345	342	242	687	340	347
1260 栄町	525	1,361	672	689	533	1,350	676	674
1270 紺屋町	123	263	137	126	122	251	131	120
1280 西の宮	211	462	229	233	210	453	220	233
1290 玉岡町	79	198	103	95	81	197	101	96
1300 字大谷瀬	84	198	104	94	85	202	105	97

(つづき)

行政区名称	平成 28 年				平成 29 年			
	世帯数	人口計	男	女	世帯数	人口計	男	女
1310 大谷瀬町	88	250	120	130	90	251	122	129
1320 鉄砲宿	38	122	63	59	38	119	61	58
1330 人手町	72	195	99	96	72	192	101	91
1340 上小埜	71	231	119	112	73	234	121	113
1350 下小埜	72	239	116	123	75	239	120	119
1360 宮の下	76	218	107	111	74	215	109	106
1370 下り松	1,505	3,854	1,926	1,928	1,225	3,150	1,567	1,583
1380 辻堂	61	176	95	81	62	177	96	81
1390 城の内	285	820	424	396	289	826	429	397
1400 新福寺	185	376	210	166	137	249	137	112
1415 城南町一丁目	171	422	215	207	175	432	222	210
1420 城南町二丁目	30	71	34	37	30	74	35	39
1430 公達	705	1,857	907	950	749	1,870	919	951
1440 川木谷	94	212	100	112	98	216	103	113
1441 川木谷一丁目	104	267	129	138	104	259	127	132
1442 川木谷二丁目	145	377	181	196	148	367	182	185
1450 繁昌塚	408	1,149	587	562	412	1,139	579	560
1455 アビタス城西	64	177	73	104	61	168	71	97
1460 作の谷	310	813	407	406	309	803	402	401
1480 仁軒地	78	233	113	120	74	234	112	122
1490 仁軒地西	10	33	15	18	10	35	14	21
1500 下の宮	48	132	68	64	52	132	70	62
1510 善長寺	38	94	56	38	38	96	57	39
1520 猿内	80	228	113	115	79	229	114	115
1530 黒田	25	85	44	41	25	82	44	38
1540 古新田	71	228	116	112	71	224	117	107
1550 立の山東	91	224	119	105	90	227	121	106
1560 立の山西	92	230	110	120	90	226	108	118
1570 立の山南	71	154	80	74	73	160	85	75
1580 立の山北	102	265	130	135	108	284	133	151
1590 寺内	58	160	75	85	58	158	76	82
1600 本田	124	356	184	172	123	344	174	170
1610 上海道	54	129	68	61	53	128	67	61
1620 上の宮	65	190	107	83	65	182	102	80
1630 逆井	333	927	484	443	341	948	493	455
1640 五助	125	362	188	174	124	358	188	170
1650 四ツ京	1,014	2,674	1,345	1,329	1,057	2,762	1,375	1,387
1660 松木合	209	546	269	277	224	565	285	280

(つづき)

行政区名称	平成 28 年				平成 29 年			
	世帯数	人口計	男	女	世帯数	人口計	男	女
1671 みどり町一丁目	171	464	243	221	167	453	237	216
1672 みどり町二丁目	119	267	141	126	127	297	150	147
5310 中央町一丁目	145	412	196	216	149	416	204	212
5320 中央町二丁目	-	-	-	-	85	182	98	84
5340 新福寺一丁目	266	632	334	298	279	637	342	295
5350 新福寺二丁目	179	418	208	210	177	416	207	209
5360 新福寺三丁目	227	610	316	294	232	638	327	311
5370 新福寺四丁目	84	238	110	128	84	238	112	126
5380 新福寺五丁目	160	370	192	178	175	395	212	183
5390 新福寺六丁目	101	313	159	154	123	357	182	175
5430 下り松三丁目	-	-	-	-	154	383	191	192
5440 下り松四丁目	-	-	-	-	55	137	69	68
5460 下り松六丁目	-	-	-	-	82	194	99	95
結城地区	13,698	35,273	17,721	17,552	13,995	35,487	17,863	17,624
2000 小森	164	470	236	234	165	474	233	241
2010 宮崎	33	102	55	47	34	99	54	45
2020 慶福	19	51	25	26	19	49	25	24
2030 久保田	184	530	259	271	186	522	253	269
2040 中	221	622	294	328	221	598	286	312
2050 泉	17	45	25	20	17	50	28	22
2060 林	185	449	203	246	184	438	196	242
2070 鹿窪	657	1,923	941	982	651	1,871	910	961
絹川地区	1,480	4,192	2,038	2,154	1,477	4,101	1,985	2,116
3000 西坪	52	167	85	82	57	174	93	81
3010 矢畑	99	277	136	141	101	287	142	145
3020 北坪	35	128	59	69	36	127	58	69
3030 芝良前	29	91	53	38	29	90	53	37
3040 中坪	40	138	66	72	40	136	66	70
3050 東坪	30	104	56	48	31	108	59	49
3060 古山	33	122	57	65	34	124	58	66
3070 瓦塚	52	168	87	81	51	162	84	78
3080 我里内	43	139	80	59	43	136	76	60
3090 河岸	67	201	102	99	65	197	98	99
3100 追立	20	50	26	24	19	49	25	24
3110 馬場	72	232	113	119	72	224	108	116
3120 南宿	59	206	97	109	59	203	98	105
3130 前法内	79	176	103	73	81	173	103	70

(つづき)

行政区名称	平成 28 年				平成 29 年			
	世帯数	人口計	男	女	世帯数	人口計	男	女
3140 芝崎	92	301	140	161	90	292	136	156
3150 平間	37	123	55	68	38	126	57	69
3160 先城谷	27	106	56	50	27	107	56	51
3170 片蓋	111	342	167	175	109	331	159	172
3180 皿窪	29	96	54	42	31	92	54	38
3190 原	71	139	63	76	71	138	63	75
上山川地区	1,077	3,306	1,655	1,651	1,084	3,276	1,646	1,630
4000 粕礼	137	509	248	261	140	490	240	250
4010 今宿	222	620	317	303	223	602	308	294
4020 山川新宿	371	1,039	548	491	374	1,016	537	479
4030 新宿新田	71	248	138	110	71	241	137	104
4040 善右工門新田	21	54	28	26	21	53	28	25
4050 古宿新田	64	185	91	94	65	186	93	93
4060 山王	136	442	214	228	136	432	209	223
4070 芳賀崎	87	280	148	132	89	284	149	135
4080 浜野辺	82	241	115	126	79	230	112	118
4090 水海道	47	173	85	88	48	175	86	89
山川地区	1,238	3,791	1,932	1,859	1,246	3,709	1,899	1,810
5000 上成	111	327	165	162	112	330	166	164
5010 田間上	101	301	151	150	105	307	152	155
5020 田間中	124	379	187	192	123	365	180	185
5030 田間下	116	342	173	169	119	346	181	165
5040 新田間町	68	153	79	74	67	157	81	76
5050 武井上	47	168	82	86	47	161	78	83
5060 武井下	56	196	103	93	56	190	100	90
5070 武井南	51	135	81	54	50	131	79	52
5080 大戦防	162	492	246	246	173	498	256	242
5090 江川新宿	55	112	67	45	60	116	67	49
5100 北茂呂	108	276	151	125	107	275	148	127
5110 南茂呂	102	345	184	161	103	343	181	162
5120 七五三場	114	392	196	196	126	396	196	200
5130 東茂呂	81	245	128	117	81	234	121	113
5140 一ツ木	26	88	47	41	27	90	49	41
5150 前新田	35	106	53	53	35	104	54	50
5160 蓮縄田	78	273	143	130	79	272	144	128
5170 出山	39	120	61	59	37	115	58	57
5180 江川大町西	52	130	79	51	59	134	84	50

(つづき)

行政区名称	平成 28 年				平成 29 年			
	世帯数	人口計	男	女	世帯数	人口計	男	女
5190 江川大町東	76	237	121	116	79	240	124	116
5200 大木西	81	231	129	102	89	239	132	107
5210 大木東	142	401	222	179	146	404	224	180
5220 大木北	94	279	146	133	93	274	143	131
5230 鷺の谷	28	77	38	39	30	83	42	41
江川地区	1,947	5,805	3,032	2,773	2,003	5,804	3,040	2,764
6000 小松寮	-	-	-	-	-	-	-	-
6120 青嵐荘	80	80	22	58	71	71	21	50
6130 三菱マテリアル寮	8	9	8	1	7	7	7	-
6140 ヒューマンハウス	142	142	25	117	143	143	27	116
寮	230	231	55	176	221	221	55	166

行政区計	平成 28 年				平成 29 年			
	世帯数	人口計	男	女	世帯数	人口計	男	女
結城地区	13,698	35,273	17,721	17,552	13,995	35,487	17,863	17,624
絹川地区	1,480	4,192	2,038	2,154	1,477	4,101	1,985	2,116
上山川地区	1,077	3,306	1,655	1,651	1,084	3,276	1,646	1,630
山川地区	1,238	3,791	1,932	1,859	1,246	3,709	1,899	1,810
江川地区	1,947	5,805	3,032	2,773	2,003	5,804	3,040	2,764
寮	230	231	55	176	221	221	55	166

総 計	19,670	52,598	26,433	26,165	20,026	52,598	26,488	26,110
-----	--------	--------	--------	--------	--------	--------	--------	--------

資料: 市民課「住民基本台帳」

16 住民基本台帳人口及び世帯数

	平成 28 年				平成 29 年			
	世帯数	人口計	男	女	世帯数	人口計	男	女
1 月	19,670	52,598	26,433	26,165	20,026	52,598	26,488	26,110
2 月	19,680	52,584	26,428	26,156	20,016	52,563	26,479	26,084
3 月	19,692	52,545	26,414	26,131	20,015	52,537	26,468	26,069
4 月	19,789	52,557	26,439	26,118	20,059	52,521	26,461	26,060
5 月	19,834	52,563	26,430	26,133	20,097	52,479	26,437	26,042
6 月	19,857	52,543	26,433	26,110	20,144	52,492	26,480	26,012
7 月	19,885	52,551	26,443	26,108	20,163	52,504	26,495	26,009
8 月	19,912	52,588	26,466	26,122	20,164	52,501	26,495	26,006
9 月	19,941	52,600	26,461	26,139	20,205	52,503	26,495	26,008
10 月	19,983	52,650	26,491	26,159	20,247	52,523	26,516	26,007
11 月	19,985	52,634	26,479	26,155	20,291	52,541	26,533	26,008
12 月	20,021	52,650	26,505	26,145	20,313	52,571	26,553	26,018

資料: 市民課

17 人口動態の推移

(単位:人)

年	自然動態								
	出生			死亡			自然増減		
	総数	男	女	総数	男	女	総数	男	女
平成 19 年	492	243	249	513	293	220	△21	△50	29
20 年	470	252	218	529	298	231	△59	△46	△13
21 年	447	234	213	480	263	217	△33	△29	△4
22 年	427	222	205	546	281	265	△119	△59	△60
23 年	436	227	209	558	309	249	△122	△82	△40
24 年	401	194	207	563	310	253	△162	△116	△46
25 年	397	206	191	530	276	254	△133	△70	△63
26 年	405	226	179	540	277	263	△135	△51	△84
27 年	418	199	219	596	307	289	△178	△108	△70
28 年	377	192	185	570	310	260	△193	△118	△75

年	社会動態									人口増減		
	転入			転出			社会増減			総数	男	女
	総数	男	女	総数	男	女	総数	男	女			
平成 19 年	1,978	1,081	897	2,204	1,225	979	△226	△144	△82	△247	△194	△53
20 年	2,172	1,200	972	2,011	1,112	899	161	88	73	102	42	60
21 年	1,943	1,046	897	1,956	1,071	885	△13	△25	12	△46	△54	8
22 年	1,807	992	815	1,977	1,087	890	△170	△95	△75	△289	△154	△135
23 年	1,698	960	738	1,888	1,033	855	△190	△73	△117	△312	△155	△157
24 年	1,794	1,012	782	1,846	1,014	832	△52	△2	△50	△214	△118	△96
25 年	1,761	973	788	1,816	1,004	812	△55	△31	△24	△188	△101	△87
26 年	1,850	1,067	783	1,840	1,030	810	10	37	△27	△125	△14	△111
27 年	1,949	1,167	782	2,003	1,123	880	△54	44	△98	△232	△64	△168
28 年	2,046	1,243	803	1,853	1,070	783	193	173	20	0	55	△55

資料:「茨城県の人口(茨城県常住人口調査結果報告書)」

18 人口動態率

(単位:%)

年	出生率 (‰)	死亡率 (‰)	自然増減率	社会増減率	人口増減率
平成 19 年	9.4	9.8	△0.04	△0.43	△0.47
20 年	9.0	10.2	△0.11	0.31	0.20
21 年	8.6	9.2	△0.06	△0.02	△0.09
22 年	8.2	10.5	△0.23	△0.33	△0.55
23 年	8.3	10.6	△0.23	△0.36	△0.60
24 年	7.7	10.8	△0.31	△0.10	△0.41
25 年	7.7	10.2	△0.26	△0.11	△0.36
26 年	7.8	10.4	△0.26	0.02	△0.24
27 年	8.1	11.6	△0.35	△0.10	△0.45
28 年	7.3	11.1	△0.37	0.37	-

資料:「茨城県の人口(茨城県常住人口調査結果報告書)」

19 婚姻・離婚届出受理件数

(単位:件)

年	婚 姻	離 婚
平成 19 年	268	113
20 年	269	106
21 年	275	107
22 年	261	95
23 年	235	94
24 年	255	101
25 年	219	66
26 年	229	75
27 年	249	99
28 年	199	90

資料:茨城県人口動態統計

20 出生死亡数の推移

(単位:人, %, ‰)

区 分		平成 23 年	24 年	25 年	26 年	27 年	28 年
出 生	総 数 (人)	426	384	380	375	408	350
	男	223	189	195	206	195	176
	女	203	195	185	169	213	174
	出生の性比 (女 100) %	109.9	96.9	105.4	121.9	91.5	101.1
死 亡	総 数 (人)	557	563	532	539	583	571
	男	306	313	274	273	303	310
	女	251	250	258	266	280	261
	率(人口 1,000 対)	10.9	11.1	10.5	10.7	11.6	11.4
乳 児 死 亡	総 数 (人)	2	1	1	1	1	2
	男	-	1	1	-	1	1
	女	2	-	-	1	-	1
	率(出生 1,000 対)	4.7	2.6	2.6	2.7	2.5	5.7
新生児死亡	総 数 (人)	2	-	-	-	-	-
死 産	総 数	11	7	8	13	10	4
	自 然 死 産	6	4	1	11	7	-
	人 工 死 産	5	3	7	2	3	4
週 産 期 死 亡	総 数	2	1	-	3	1	-
	後 期 死 産	-	1	-	3	1	-
	早期新生児死亡	2	-	-	-	-	-

資料:茨城県人口動態統計

21 従前・転出先の住所地別転入転出者数

(1) 都道府県別

(単位:人)

従前の住所地 (都道府県)	平成25年		26年		27年		28年	
	転入	転出	転入	転出	転入	転出	転入	転出
県外計	1,049	1,223	1,183	1,194	1,203	1,311	1,265	1,195
北海道	12	8	12	15	8	14	12	9
青森県	6	2	10	11	3	1	3	3
岩手県	5	6	5	1	1	-	8	1
宮城県	10	21	14	18	14	7	9	14
秋田県	1	4	3	-	9	2	2	-
山形県	3	8	3	1	7	2	4	4
福島県	22	18	23	18	33	19	27	12
栃木県	394	525	492	489	494	530	521	474
群馬県	29	33	36	41	34	46	46	35
埼玉県	100	106	79	124	76	149	98	140
千葉県	80	39	83	60	93	50	80	66
東京都	105	152	93	139	118	180	153	154
神奈川県	41	62	61	41	50	61	54	63
新潟県	6	5	6	7	9	2	8	2
富山県	2	10	5	2	2	2	5	2
石川県	3	2	7	6	5	1	3	8
福井県	-	-	-	1	1	1	-	-
山梨県	1	4	8	-	1	1	4	-
長野県	3	4	8	6	4	7	13	1
岐阜県	4	3	2	2	6	1	3	6
静岡県	10	7	5	19	19	24	18	19
愛知県	11	8	17	8	10	15	12	17
三重県	5	8	5	6	3	4	3	16
滋賀県	4	2	2	4	8	6	10	6
京都府	3	1	1	-	3	4	2	1
大阪府	9	15	11	18	6	16	12	11
兵庫県	2	1	7	2	7	3	10	11
奈良県	1	5	4	6	1	1	1	1
和歌山県	3	-	-	1	-	1	-	1
鳥取県	2	-	-	1	-	1	1	1
島根県	-	-	-	-	1	2	-	-
岡山県	4	-	2	1	10	3	2	1
広島県	1	6	2	3	2	1	7	7
山口県	-	1	2	2	7	2	4	5
徳島県	-	1	1	-	1	2	-	-
香川県	2	1	-	1	1	1	3	2
愛媛県	1	2	2	3	-	-	2	2
高知県	-	-	1	1	1	-	-	1
福岡県	12	8	12	10	15	9	12	3
佐賀県	1	1	6	2	2	-	2	4
長崎県	-	-	-	-	-	1	1	-
熊本県	3	1	-	2	3	1	4	-
大分県	1	-	5	-	1	1	-	-
宮崎県	2	-	-	1	3	1	-	-
鹿児島県	-	-	5	3	-	4	1	2
沖縄県	3	3	-	5	6	3	9	2
その他	142	140	143	113	125	129	96	88
その他	53	120	52	120	85	153	117	154

資料:「茨城県の人口(茨城県常住人口調査結果報告書)」 その他(従前の住所地が不明及び帰化)は県外計に含めない

(2) 県内市町村別

(単位:人)

従 前 の 住 所	平成 25 年		26 年		27 年		28 年	
	転入	転出	転入	転出	転入	転出	転入	転出
県 内 計	659	473	615	523	661	539	664	504
水 戸 市	27	23	22	19	65	25	65	25
日 立 市	9	2	3	9	8	5	14	4
土 浦 市	13	5	15	10	10	7	9	6
古 河 市	99	80	85	95	98	87	95	100
石 岡 市	3	-	6	3	2	7	8	2
龍 ヶ 崎 市	5	7	2	2	7	3	7	7
下 妻 市	61	28	71	45	35	65	59	48
常 総 市	6	12	12	15	14	17	8	10
常 陸 太 田 市	1	-	3	-	1	-	1	-
高 萩 市	1	1	4	1	-	2	2	-
北 茨 城 市	2	3	-	1	2	1	3	-
笠 間 市	10	7	7	5	34	13	20	7
取 手 市	11	6	3	1	10	2	2	2
牛 久 市	5	4	5	5	2	3	6	5
つ く ば 市	20	39	27	43	23	32	39	33
ひ たち な か 市	6	5	10	4	4	7	5	7
鹿 嶋 市	3	2	-	-	2	2	6	4
潮 来 市	-	-	1	-	-	1	-	4
守 谷 市	5	5	3	2	-	2	2	1
常 陸 大 宮 市	1	2	2	3	-	1	2	2
那 珂 市	6	3	2	1	3	-	2	2
筑 西 市	217	162	202	173	209	164	189	147
坂 東 市	16	13	12	13	7	5	13	6
稲 敷 市	5	1	2	3	-	6	7	3
か す み が う ら 市	-	1	-	1	-	2	4	2
桜 川 市	30	25	41	14	28	20	22	23
神 栖 市	6	1	4	3	2	8	4	5
行 方 市	4	-	3	4	5	2	3	3
鉾 田 市	4	1	4	3	7	-	9	-
つ く ば み ら い 市	6	-	3	6	6	6	1	4
小 美 玉 市	4	3	2	3	3	2	2	-
茨 城 町	12	4	5	8	8	8	4	6
大 洗 町	4	2	8	1	4	3	4	-
城 里 町	-	-	1	-	-	-	-	1
東 海 村	1	1	1	-	2	-	-	-
大 子 町	1	-	-	2	3	1	1	-
美 浦 村	-	-	-	1	-	-	-	-
阿 見 町	5	1	-	1	3	4	1	-
河 内 町	-	-	-	-	-	-	-	-
八 千 代 町	40	16	31	19	40	18	30	23
五 霞 町	-	4	1	-	-	-	1	-
境 町	10	4	12	3	13	8	14	11
利 根 町	-	-	-	1	1	-	-	1

資料:「茨城県の人口」(茨城県常住人口調査結果報告書)

22 県内市別人口と世帯数等

平成 28 年 10 月 1 日現在

市	人 口			世 帯 数		面 積 (km ²)	人口密度 (1 km ² 当たり)
	総 数	男	女		1 世帯当 たり人員		
水 戸 市	271,047	132,905	138,142	118,953	2.28	217.32	1,247.2
日 立 市	182,905	91,475	91,430	78,763	2.32	225.74	810.2
土 浦 市	140,226	69,843	70,383	57,865	2.42	122.89	1,141.1
古 河 市	140,509	70,124	70,385	53,182	2.64	123.58	1,137.0
石 岡 市	75,346	37,215	38,131	27,387	2.75	215.53	349.6
結 城 市	51,603	25,741	25,862	18,584	2.78	65.76	784.7
龍 ヶ 崎 市	77,894	38,820	39,074	30,811	2.53	78.55	991.6
下 妻 市	42,996	21,464	21,532	15,250	2.82	80.88	531.6
常 総 市	60,893	30,442	30,451	20,771	2.93	123.64	492.5
常 陸 太 田 市	51,454	25,030	26,424	19,398	2.65	371.99	138.3
高 萩 市	29,207	14,393	14,814	11,717	2.49	193.58	150.9
北 茨 城 市	43,716	21,647	22,069	16,849	2.59	186.80	234.0
笠 間 市	76,160	37,273	38,887	28,344	2.69	240.40	316.8
取 手 市	105,985	52,119	53,866	43,889	2.41	69.94	1,515.4
牛 久 市	84,704	41,890	42,814	33,696	2.51	58.92	1,437.6
つ く ば 市	230,398	116,453	113,945	100,299	2.30	283.72	812.1
ひ ち ち な か 市	155,884	78,514	77,370	62,024	2.51	99.93	1,559.9
鹿 嶋 市	67,754	35,078	32,676	27,703	2.45	106.02	639.1
潮 来 市	28,849	14,312	14,537	10,606	2.72	71.40	404.0
守 谷 市	65,560	33,138	32,422	25,521	2.57	35.71	1,835.9
常 陸 大 宮 市	42,018	20,707	21,311	16,091	2.61	348.45	120.6
那 珂 市	54,110	26,328	27,782	20,281	2.67	97.82	553.2
筑 西 市	103,788	51,259	52,529	36,150	2.87	205.30	505.5
坂 東 市	53,755	27,188	26,567	17,622	3.05	123.03	436.9
稲 敷 市	42,217	20,943	21,274	14,605	2.89	205.81	205.1
か す み が う ら 市	41,706	21,116	20,590	15,227	2.74	156.60	266.3
桜 川 市	42,000	20,676	21,324	13,646	3.08	180.06	233.3
神 栖 市	94,787	48,927	45,860	37,999	2.49	146.98	644.9
行 方 市	34,418	16,996	17,422	11,116	3.10	222.48	154.7
鉾 田 市	47,975	24,314	23,661	17,790	2.70	207.61	231.1
つ く ば み ら い 市	49,881	25,048	24,833	18,632	2.68	79.16	630.1
小 美 玉 市	50,528	25,450	25,078	17,707	2.85	144.74	349.1

資料:「茨城県の人口(茨城県常住人口調査結果報告書)」