

人 口

5 人口集中地区人口(DIDs)

各年10月1日現在

年	総人口 (人)	総面積 (km ²)	人口集中地区			総人口に占める集中地区人口割合 (%)	総面積に占める集中地区面積割合 (%)
			人口 (人)	面積 (km ²)	人口密度 (人/km ²)		
昭和55年	49,387	65.21	11,284	2.30	4,906	22.8	3.5
60年	52,283	65.21	10,827	2.30	4,707	20.7	3.5
平成2年	53,288	65.84	11,777	2.50	4,711	22.1	3.8
7年	53,777	65.84	16,142	3.40	4,748	30.4	5.2
12年	52,774	65.84	16,825	3.93	4,281	31.9	5.9
17年	52,460	65.84	17,578	4.09	4,298	33.5	6.2
22年	52,494	65.84	19,913	4.51	4,415	37.9	6.8
27年	51,594	65.76	20,457	4.54	4,505	39.6	6.9

資料:「国勢調査」

6 人口と世帯数の推移

各年10月1日現在(単位:世帯,人)

年	世帯数	人口			一世帯 当たり人員	人口密度 (1 km ² 当たり)	備考
		総数	男	女			
明治35年	4,240	23,763	5.60	...	
40年	4,313	25,865	6.00	...	
大正元年	4,396	27,266	6.20	...	
6年	4,463	28,653	6.42	...	
9年	...	27,379	13,342	14,037	国勢調査
11年	4,822	28,447	5.90	...	
14年	5,136	29,496	14,418	15,078	5.74	...	国勢調査
昭和2年	5,180	30,413	5.87	...	
5年	...	30,948	15,270	15,678	国勢調査
7年	5,414	31,910	5.89	...	
10年	5,463	31,910	15,671	16,239	5.84	...	国勢調査
15年	5,525	32,137	15,663	16,474	5.82	...	国勢調査
17年	5,516	31,402	5.69	...	
20年	...	41,451	19,118	22,333	
22年	7,234	40,687	19,440	21,247	5.62	...	臨時国勢調査
25年	6,870	39,894	19,256	20,638	5.81	...	国勢調査
30年	6,916	39,490	19,009	20,481	5.71	606.0	国勢調査
35年	7,187	38,060	18,281	19,779	5.29	632.1	国勢調査
40年	7,862	38,078	18,402	19,676	4.84	583.9	国勢調査
45年	8,784	39,561	19,335	20,226	4.46	606.0	国勢調査
46年	9,147	40,145	19,713	20,432	4.39	614.7	
47年	9,487	40,687	20,003	20,684	4.29	623.0	
昭和48年	9,517	40,846	20,086	20,760	4.29	625.0	
49年	10,773	43,616	21,590	22,026	4.04	668.8	
昭和50年	10,589	44,130	21,803	22,327	4.16	676.7	国勢調査

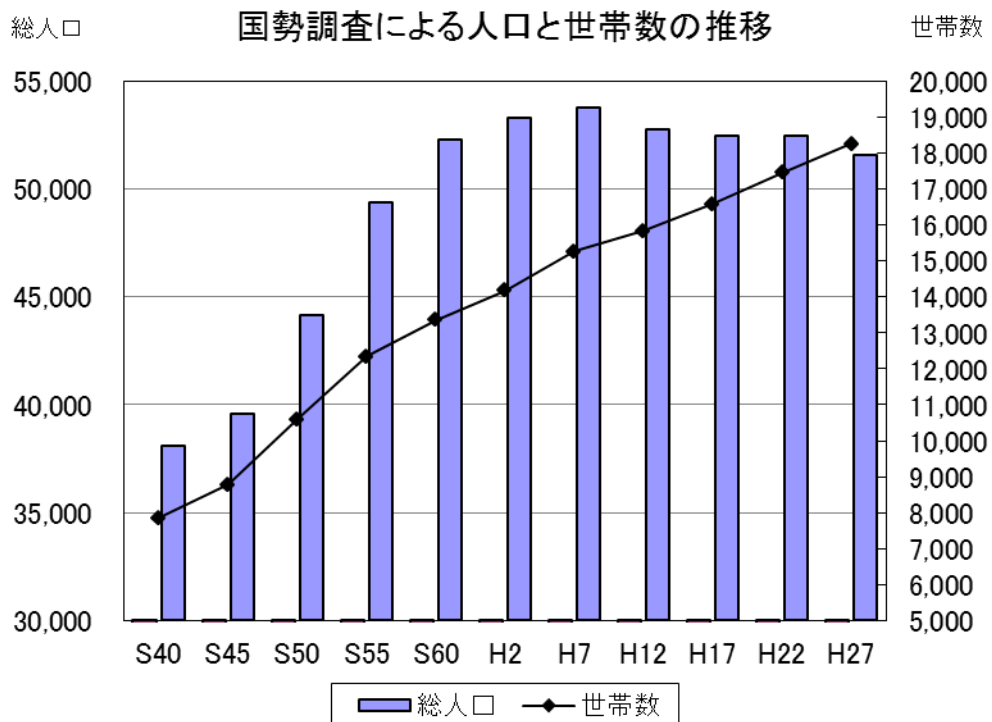
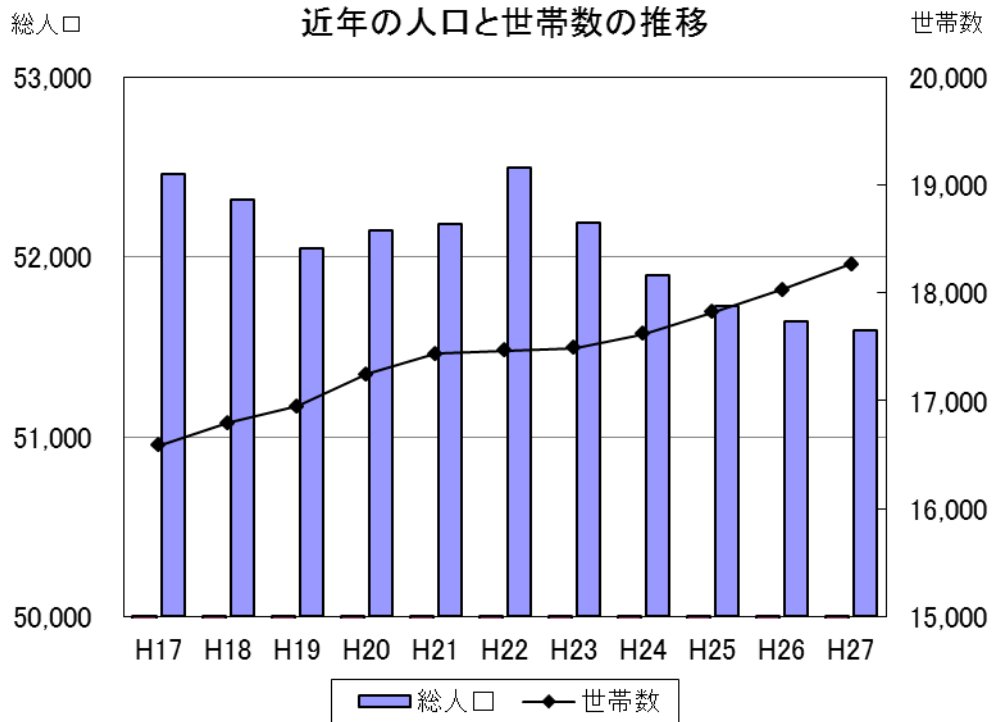
(つづき)

年	世帯数	人 口			一世帯 当たり人員	人口密度 (1 km ² 当たり)	備 考
		総 数	男	女			
51年	10,881	45,238	22,285	22,953	4.15	693.7	
52年	11,229	46,489	22,928	23,561	4.14	712.9	
53年	12,192	48,350	23,951	24,399	3.97	741.5	
54年	12,463	49,240	24,374	24,866	3.95	755.1	
55年	12,348	49,387	24,347	25,040	4.00	757.5	国勢調査
56年	12,577	49,892	24,678	25,214	3.97	765.2	
57年	12,888	50,791	25,168	25,623	3.94	779.0	
58年	13,394	51,964	25,840	26,106	3.88	796.8	
59年	13,583	52,488	26,076	26,412	3.86	804.9	
60年	13,364	52,283	25,791	26,492	3.91	801.8	国勢調査
61年	13,932	53,096	26,351	26,745	3.81	814.2	
62年	14,039	53,265	26,394	26,871	3.79	816.8	
63年	14,144	53,450	26,503	26,947	3.78	819.7	
平成元年	14,315	53,607	26,605	27,002	3.74	814.2	
2年	14,180	53,288	26,437	26,851	3.76	809.4	国勢調査
3年	14,648	53,863	26,733	27,130	3.68	818.1	
4年	14,884	53,970	26,823	27,147	3.63	819.7	
5年	14,933	53,811	26,750	27,061	3.60	817.3	
6年	15,098	53,848	26,769	27,079	3.57	817.9	
7年	15,268	53,777	26,751	27,026	3.52	816.8	国勢調査
8年	15,520	53,783	26,791	26,992	3.47	816.9	
9年	15,923	53,699	26,810	26,889	3.37	815.6	
10年	16,141	53,682	26,820	26,862	3.33	815.3	
11年	16,301	53,507	26,680	26,827	3.28	812.7	
12年	15,835	52,774	26,301	26,473	3.33	801.5	国勢調査
13年	16,027	52,808	26,313	26,495	3.29	802.1	
14年	16,287	52,803	26,321	26,482	3.24	801.9	
15年	16,583	52,858	26,332	26,526	3.19	802.8	
16年	16,883	52,851	26,367	26,484	3.13	802.7	
17年	16,589	52,460	26,242	26,218	3.16	796.8	国勢調査
18年	16,796	52,317	26,152	26,165	3.11	794.6	
19年	16,949	52,048	25,952	26,096	3.07	790.5	
20年	17,248	52,145	26,018	26,127	3.02	792.0	
21年	17,436	52,180	26,025	26,155	2.99	792.5	
22年	17,466	52,494	26,126	26,368	3.01	797.3	国勢調査
23年	17,492	52,187	25,975	26,212	2.98	792.6	
24年	17,620	51,901	25,792	26,109	2.95	788.3	
25年	17,823	51,726	25,741	25,985	2.90	785.6	
26年	18,030	51,642	25,713	25,929	2.86	785.3	
27年	18,267	51,594	25,689	25,905	2.77	784.6	国勢調査

資料：国勢調査年は「国勢調査報告」

他「茨城県の人口」常住人口調査（ただし、昭和25年以前は「結城市史」）

注）27年の一世帯当たり人員は一般世帯のみ



7 外国人人口と世帯数の推移(再掲)

各年 10 月 1 日現在(単位:世帯, 人)

年	世帯数	人 口			外国人のみの世帯	日本人との混合世帯
		総 数	男	女		
平成 23 年	1,133	1,783	1,003	780	1,133	...
24 年	972	1,542	864	678	772	200
25 年	999	1,597	927	670	794	205
26 年	1,048	1,708	998	710	835	213
27 年	1,124	1,798	1,071	727	910	214

資料:市民課

注)平成 23 年は外国人のみの世帯に日本人との混合世帯を含む

8 年齢(3区分)別人口及び指数

(1)年齢(3区分)別人口

各年 10 月 1 日現在

年	総 数	0~14 歳(年少人口)				15~64 歳(生産年齢人口)				65 歳以上(老年人口)			
		計		男	女	計		男	女	計		男	女
		(A)	%			(B)	%			(C)	%		
平成 17 年	52,460	7,120	13.6	3,700	3,420	34,966	66.6	17,974	16,992	10,369	19.8	4,564	5,805
22 年	52,494	6,905	13.2	3,524	3,381	33,434	63.8	17,150	16,284	12,027	23.0	5,347	6,680
27 年	51,594	6,626	12.9	3,371	3,255	30,618	59.6	15,842	14,776	14,127	27.5	6,344	7,783

資料:「国勢調査」

注)総数は「年齢不詳」を含む

(2)指数

各年 10 月 1 日現在

年	年少人口指数 (A/B)	老年人口指数 (C/B)	従属人口指数 (A+C)/B	老年化指数 (C/A)	平均年齢	
					男	女
平成 17 年	20.4	29.7	50.0	146.0	42.3	44.9
22 年	20.7	36.0	56.6	174.2	44.0	46.6
27 年	21.6	46.1	67.8	213.2	45.6	48.5

資料:「国勢調査」

- 注) 1 年少人口指数・・・生産年齢人口に対する年少人口の比率
 2 老年人口指数・・・生産年齢人口に対する老年人口の比率
 3 従属人口指数・・・生産年齢人口に対する年少人口と老年人口の比率
 4 老年化指数・・・年少人口に対する老年人口の比率

9 配偶者関係(4区分)別男女別15歳以上人口

各年10月1日現在(単位:人, %)

		平成17年		平成22年		平成27年	
		男	女	男	女	男	女
総	数	22,538	22,797	22,497	22,964	22,186	22,559
未 婚	人 数	6,778	4,601	6,927	4,566	6,700	4,341
	割 合	30.1	20.2	30.7	19.8	30.6	19.4
有 配 偶	人 数	14,195	14,153	13,815	13,759	13,469	13,393
	割 合	63.0	62.1	61.4	59.9	61.4	59.7
死 別	人 数	1,434	4,010	1,621	4,481	888	3,447
	割 合	6.4	17.6	7.2	19.5	4.1	15.4
離 別	人 数	863	1,239
	割 合	3.9	5.5

資料:「国勢調査」

注1)総数は配偶者関係「不詳」を含む。

注2)平成17年・22年は死別に離別を含む。

10 年齢(5歳階級)別人口

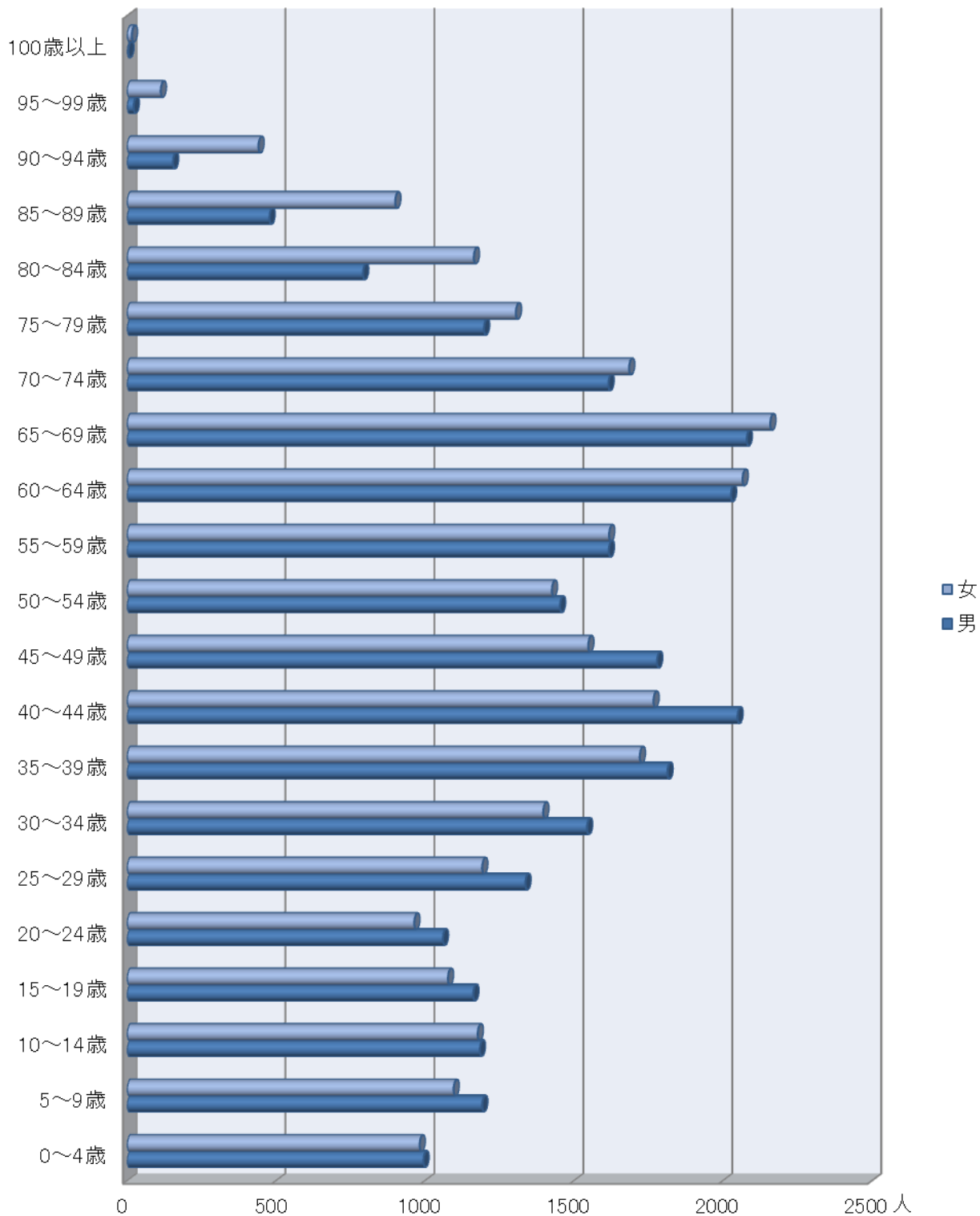
各年10月1日現在(単位:人)

年 齢 別	平成22年			平成27年		
	総 数	男	女	総 数	男	女
総 数	52,494	26,126	26,368	51,594	25,689	25,905
0～4歳	2,238	1,152	1,086	1,977	995	982
5～9	2,345	1,158	1,187	2,288	1,192	1,096
10～14	2,322	1,214	1,108	2,361	1,184	1,177
15～19	2,399	1,243	1,156	2,239	1,162	1,077
20～24	2,458	1,265	1,193	2,024	1,060	964
25～29	3,049	1,609	1,440	2,529	1,337	1,192
30～34	3,552	1,822	1,730	2,941	1,544	1,397
35～39	3,828	2,038	1,790	3,535	1,814	1,721
40～44	3,268	1,716	1,552	3,816	2,049	1,767
45～49	2,992	1,504	1,488	3,327	1,779	1,548
50～54	3,273	1,640	1,633	2,879	1,453	1,426
55～59	4,224	2,120	2,104	3,235	1,617	1,618
60～64	4,391	2,193	2,198	4,093	2,027	2,066
65～69	3,477	1,740	1,737	4,239	2,080	2,159
70～74	2,779	1,380	1,399	3,301	1,616	1,685
75～79	2,307	1,045	1,262	2,503	1,198	1,305
80～84	1,860	739	1,121	1,956	792	1,164
85～89	1,078	341	737	1,378	478	900
90～94	414	89	325	595	154	441
95～99	100	12	88	135	22	113
100歳以上	12	1	11	20	4	16
不 詳	128	105	23	223	132	91

資料:「国勢調査」

11 男女構成比(5歳階級)別人口グラフ

平成 27 年 10 月 1 日現在



資料:「国勢調査」

12 世帯人数別一般世帯数, 世帯人員及び1世帯当たり人員の推移

各年10月1日現在 (単位:世帯, 人)

年	一般世帯数											世帯人員	一世帯当たり人員
	総数	1人	2	3	4	5	6	7	8	9	10人以上		
平成17年	16,566	2,844	3,980	3,562	3,036	1,495	1,019	450	127	36	17	51,893	3.13
22年	17,440	3,489	4,469	3,683	2,957	1,426	901	364	103	33	15	51,667	2.96
27年	18,241	4,220	4,983	3,781	2,848	1,320	709	256	93	23	8	50,601	2.77

資料:「国勢調査」

13 65歳以上の高齢単身者数の推移

平成27年10月1日現在 (単位:人, 世帯)

項目	総数	65~69	70~74	75~79	80~84	85歳以上	
平成17年	総数	795	218	183	203	121	70
	男	263	87	63	72	26	15
	女	532	131	120	131	95	55
平成22年	総数	1035	294	240	214	175	112
	男	357	130	91	60	54	22
	女	678	164	149	154	121	90
平成27年	総数	1,469	419	348	268	238	196
	男	562	215	143	91	54	59
	女	907	204	205	177	184	137

資料:「国勢調査」

14 ひとり親世帯数の推移

各年10月1日現在 (単位:人, 世帯)

	平成17年		22年		27年	
	世帯数	世帯員数	世帯数	世帯員数	世帯数	世帯員数
母子世帯	111	299	260	678	265	706
母子世帯 (他の世帯員がいる世帯を含む)	480	1,678	473	1,656
父子世帯	12	27	42	103	34	84
父子世帯 (他の世帯員がいる世帯を含む)	127	509	100	391

資料:「国勢調査」

15 行政区別人口及び世帯数

各年1月1日現在(単位:世帯,人)

行政区名称	平成 27 年				平成 28 年			
	世帯数	人口計	男	女	世帯数	人口計	男	女
1000 本町	325	891	439	452	327	870	426	444
1010 戸の町	184	466	231	235	189	475	234	241
1020 曾我殿台	242	667	318	349	252	680	325	355
1030 陣屋町	20	47	22	25	19	47	21	26
1040 塔の下	167	382	186	196	175	390	190	200
1050 見晴一丁目	160	407	204	203	183	433	221	212
1060 見晴町	192	436	217	219	187	417	212	205
1070 観音町	117	269	132	137	110	248	123	125
1080 戸張町	68	164	84	80	63	155	77	78
1090 大切町	36	105	46	59	35	100	44	56
1100 番匠町	49	134	67	67	60	153	74	79
1110 永横町	61	170	93	77	60	163	91	72
1120 浦町	92	250	117	133	92	242	117	125
1130 白銀町	396	941	449	492	408	945	457	488
1140 国府町	24	55	32	23	24	55	32	23
1145 国府町一丁目	30	62	36	26	33	66	39	27
1150 大橋町	236	588	298	290	231	568	288	280
1155 大橋町	22	64	32	32	20	58	29	29
1160 立町	280	694	355	339	288	708	360	348
1170 肝入町	46	116	58	58	44	110	55	55
1180 木町	8	30	16	14	8	28	13	15
1190 大町	92	257	130	127	89	244	128	116
1200 西町	199	453	221	232	197	443	222	221
1210 富士見町	343	779	395	384	341	783	404	379
1213 富士見町三丁目	40	113	51	62	39	111	52	59
1214 富士見町四丁目	62	153	79	74	69	166	86	80
1220 石町	70	157	80	77	70	152	80	72
1230 御朱印町	47	107	51	56	47	103	48	55
1240 鍛冶町	157	396	193	203	153	391	188	203
1250 神明町	238	698	350	348	239	687	345	342
1260 栄町	518	1,375	679	696	525	1,361	672	689
1270 紺屋町	121	268	137	131	123	263	137	126
1280 西の宮	214	465	234	231	211	462	229	233
1290 玉岡町	82	207	106	101	79	198	103	95
1300 字大谷瀬	84	201	104	97	84	198	104	94

(つづき)

行政区名称	平成 27 年				平成 28 年			
	世帯数	人口計	男	女	世帯数	人口計	男	女
1310 大谷瀬町	92	264	125	139	88	250	120	130
1320 鉄砲宿	38	123	64	59	38	122	63	59
1330 人手町	72	194	99	95	72	195	99	96
1340 上小埜	70	228	114	114	71	231	119	112
1350 下小埜	74	245	122	123	72	239	116	123
1360 宮の下	80	225	113	112	76	218	107	111
1370 下り松	1,461	3,788	1,875	1,913	1,505	3,854	1,926	1,928
1380 辻堂	61	178	94	84	61	176	95	81
1390 城の内	284	831	426	405	285	820	424	396
1400 新福寺	165	349	187	162	185	376	210	166
1415 城南町一丁目	168	417	208	209	171	422	215	207
1420 城南町二丁目	29	73	35	38	30	71	34	37
1430 公達	712	1,876	933	943	705	1,857	907	950
1440 川木谷	95	217	103	114	94	212	100	112
1441 川木谷一丁目	94	261	125	136	104	267	129	138
1442 川木谷二丁目	131	346	165	181	145	377	181	196
1450 繁昌塚	413	1,173	600	573	408	1,149	587	562
1455 アビタス城西	65	181	77	104	64	177	73	104
1460 作の谷	309	828	416	412	310	813	407	406
1480 仁軒地	76	235	115	120	78	233	113	120
1490 仁軒地西	10	35	16	19	10	33	15	18
1500 下の宮	43	132	67	65	48	132	68	64
1510 善長寺	37	89	52	37	38	94	56	38
1520 猿内	81	222	109	113	80	228	113	115
1530 黒田	26	89	47	42	25	85	44	41
1540 古新田	71	228	114	114	71	228	116	112
1550 立の山東	92	236	125	111	91	224	119	105
1560 立の山西	96	240	119	121	92	230	110	120
1570 立の山南	73	166	85	81	71	154	80	74
1580 立の山北	99	262	129	133	102	265	130	135
1590 寺内	59	160	75	85	58	160	75	85
1600 本田	126	363	186	177	124	356	184	172
1610 上海道	54	132	70	62	54	129	68	61
1620 上の宮	65	197	110	87	65	190	107	83
1630 逆井	334	940	488	452	333	927	484	443

(つづき)

行政区名称	平成 27 年				平成 28 年			
	世帯数	人口計	男	女	世帯数	人口計	男	女
1640 五助	125	368	191	177	125	362	188	174
1650 四ツ京	989	2,613	1,316	1,297	1,014	2,674	1,345	1,329
1660 松木合	203	524	263	261	209	546	269	277
1671 みどり町一丁目	167	449	241	208	171	464	243	221
1672 みどり町二丁目	116	260	133	127	119	267	141	126
5310 中央町一丁目	142	411	196	215	145	412	196	216
5320 中央町二丁目	0	0	0	0	0	0	0	0
5340 新福寺一丁目	271	635	345	290	266	632	334	298
5350 新福寺二丁目	165	400	193	207	179	418	208	210
5360 新福寺三丁目	229	611	318	293	227	610	316	294
5370 新福寺四丁目	86	247	115	132	84	238	110	128
5380 新福寺五丁目	155	368	198	170	160	370	192	178
5390 新福寺六丁目	102	309	156	153	101	313	159	154
結城地区	13,527	35,285	17,695	17,590	13,698	35,273	17,721	17,552
2000 小森	162	485	240	245	164	470	236	234
2010 宮崎	37	108	59	49	33	102	55	47
2020 慶福	19	52	25	27	19	51	25	26
2030 久保田	186	545	265	280	184	530	259	271
2040 中	225	640	292	348	221	622	294	328
2050 泉	17	48	27	21	17	45	25	20
2060 林	184	451	204	247	185	449	203	246
2070 鹿窪	674	1,984	971	1,013	657	1,923	941	982
絹川地区	1,504	4,313	2,083	2,230	1,480	4,192	2,038	2,154
3000 西坪	52	165	86	79	52	167	85	82
3010 矢畑	98	284	137	147	99	277	136	141
3020 北坪	35	127	57	70	35	128	59	69
3030 芝良前	28	88	52	36	29	91	53	38
3040 中坪	40	140	66	74	40	138	66	72
3050 東坪	31	111	59	52	30	104	56	48
3060 古山	31	119	55	64	33	122	57	65
3070 瓦塚	53	172	90	82	52	168	87	81
3080 我里内	43	142	81	61	43	139	80	59
3090 河岸	69	205	106	99	67	201	102	99
3100 追立	20	52	29	23	20	50	26	24
3110 馬場	69	229	112	117	72	232	113	119
3120 南宿	59	212	101	111	59	206	97	109
3130 前法内	72	167	94	73	79	176	103	73
3140 芝崎	93	305	143	162	92	301	140	161

(つづき)

行政区名称	平成 27 年				平成 28 年			
	世帯数	人口計	男	女	世帯数	人口計	男	女
3150 平間	37	125	55	70	37	123	55	68
3160 先城谷	27	106	55	51	27	106	56	50
3170 片蓋	110	345	167	178	111	342	167	175
3180 皿窪	26	81	46	35	29	96	54	42
3190 原	69	140	64	76	71	139	63	76
上山川地区	1,062	3,315	1,655	1,660	1,077	3,306	1,655	1,651
4000 粕礼	137	520	255	265	137	509	248	261
4010 今宿	216	615	319	296	222	620	317	303
4020 山川新宿	366	1,035	547	488	371	1,039	548	491
4030 新宿新田	70	248	140	108	71	248	138	110
4040 善右エ門新田	19	49	23	26	21	54	28	26
4050 古宿新田	66	191	97	94	64	185	91	94
4060 山王	135	449	217	232	136	442	214	228
4070 芳賀崎	86	284	150	134	87	280	148	132
4080 浜野辺	81	247	117	130	82	241	115	126
4090 水海道	46	174	86	88	47	173	85	88
山川地区	1,222	3,812	1,951	1,861	1,238	3,791	1,932	1,859
5000 上成	114	332	167	165	111	327	165	162
5010 田間上	103	305	154	151	101	301	151	150
5020 田間中	124	383	191	192	124	379	187	192
5030 田間下	115	340	174	166	116	342	173	169
5040 新田間町	68	160	83	77	68	153	79	74
5050 武井上	46	168	81	87	47	168	82	86
5060 武井下	56	198	106	92	56	196	103	93
5070 武井南	47	130	77	53	51	135	81	54
5080 大戦防	159	500	247	253	162	492	246	246
5090 江川新宿	55	109	63	46	55	112	67	45
5100 北茂呂	102	275	147	128	108	276	151	125
5110 南茂呂	100	352	186	166	102	345	184	161
5120 七五三場	111	397	199	198	114	392	196	196
5130 東茂呂	80	242	126	116	81	245	128	117
5140 一ツ木	26	85	46	39	26	88	47	41
5150 前新田	35	107	52	55	35	106	53	53
5160 蓮縄田	83	283	152	131	78	273	143	130
5170 出山	39	126	63	63	39	120	61	59
5180 江川大町西	48	127	75	52	52	130	79	51
5190 江川大町東	79	240	123	117	76	237	121	116

(つづき)

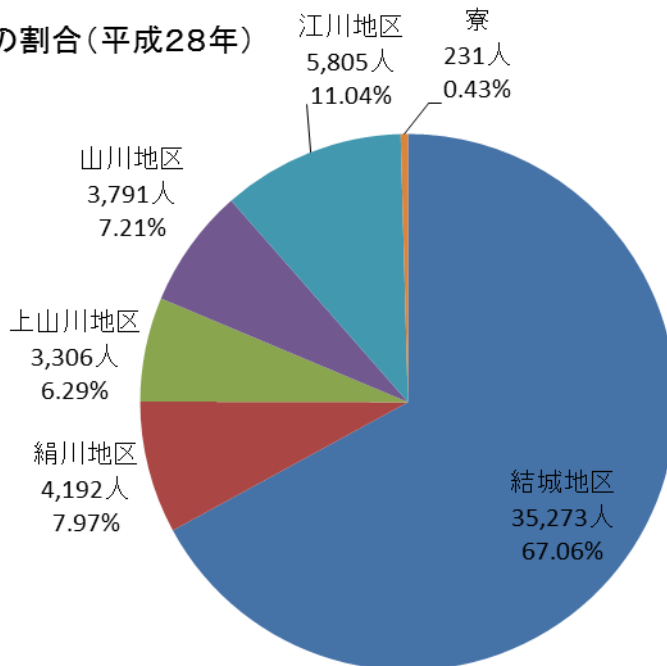
行政区名称	平成 27 年				平成 28 年			
	世帯数	人口計	男	女	世帯数	人口計	男	女
5200 大木西	76	229	124	105	81	231	129	102
5210 大木東	140	407	223	184	142	401	222	179
5220 大木北	92	284	148	136	94	279	146	133
5230 鷺の谷	27	72	37	35	28	77	38	39
江川地区	1,925	5,851	3,044	2,807	1,947	5,805	3,032	2,773
6000 小松寮	1	1	1	0	0	0	0	0
6120 青嵐荘	99	99	24	75	80	80	22	58
6130 三菱マテリアル寮	12	13	12	1	8	9	8	1
6140 ヒューマンハウス	141	141	32	109	142	142	25	117
寮	253	254	69	185	230	231	55	176

行政区計	平成 27 年				平成 28 年			
	世帯数	人口計	男	女	世帯数	人口計	男	女
結城地区	13,527	35,285	17,695	17,590	13,698	35,273	17,721	17,552
絹川地区	1,504	4,313	2,083	2,230	1,480	4,192	2,038	2,154
上山川地区	1,062	3,315	1,655	1,660	1,077	3,306	1,655	1,651
山川地区	1,222	3,812	1,951	1,861	1,238	3,791	1,932	1,859
江川地区	1,925	5,851	3,044	2,807	1,947	5,805	3,032	2,773
寮	253	254	69	185	230	231	55	176

総 計	19,493	52,830	26,497	26,333	19,670	52,598	26,433	26,165
-----	--------	--------	--------	--------	--------	--------	--------	--------

資料：市民課「住民基本台帳」

地区別人口の割合(平成28年)



16 人口動態の推移

(単位:人)

年	自然動態								
	出生			死亡			自然増減		
	総数	男	女	総数	男	女	総数	男	女
平成 18 年	427	202	225	508	279	229	△81	△77	△4
19 年	492	243	249	513	293	220	△21	△50	29
20 年	470	252	218	529	298	231	△59	△46	△13
21 年	447	234	213	480	263	217	△33	△29	△4
22 年	427	222	205	546	281	265	△119	△59	△60
23 年	436	227	209	558	309	249	△122	△82	△40
24 年	401	194	207	563	310	253	△162	△116	△46
25 年	397	206	191	530	276	254	△133	△70	△63
26 年	405	226	179	540	277	263	△135	△51	△84
27 年	418	199	219	596	307	289	△178	△108	△70

年	社会動態									人口増減		
	転入			転出			社会増減			総数	男	女
	総数	男	女	総数	男	女	総数	男	女			
平成 18 年	2,008	1,091	917	2,102	1,107	995	△94	△16	△78	△175	△93	△82
19 年	1,978	1,081	897	2,204	1,225	979	△226	△144	△82	△247	△194	△53
20 年	2,172	1,200	972	2,011	1,112	899	161	88	73	102	42	60
21 年	1,943	1,046	897	1,956	1,071	885	△13	△25	12	△46	△54	8
22 年	1,807	992	815	1,977	1,087	890	△170	△95	△75	△289	△154	△135
23 年	1,698	960	738	1,888	1,033	855	△190	△73	△117	△312	△155	△157
24 年	1,794	1,012	782	1,846	1,014	832	△52	△2	△50	△214	△118	△96
25 年	1,761	973	788	1,816	1,004	812	△55	△31	△24	△188	△101	△87
26 年	1,850	1,067	783	1,840	1,030	810	10	37	△27	△125	△14	△111
27 年	1,949	1,167	782	2,003	1,123	880	△54	44	△98	△232	△64	△168

資料:「茨城県の人口(茨城県常住人口調査結果報告書)」

17 人口動態率

(単位:%)

年	出生率 (‰)	死亡率 (‰)	自然増減率	社会増減率	人口増減率
平成 18 年	8.1	9.7	△0.15	△0.18	△0.33
19 年	9.4	9.8	△0.04	△0.43	△0.47
20 年	9.0	10.2	△0.11	0.31	0.20
21 年	8.6	9.2	△0.06	△0.02	△0.09
22 年	8.2	10.5	△0.23	△0.33	△0.55
23 年	8.3	10.6	△0.23	△0.36	△0.60
24 年	7.7	10.8	△0.31	△0.10	△0.41
25 年	7.7	10.2	△0.26	△0.11	△0.36
26 年	7.8	10.4	△0.26	0.02	△0.24
27 年	8.1	11.6	△0.35	△0.10	△0.45

資料:「茨城県の人口(茨城県常住人口調査結果報告書)」

18 婚姻・離婚届出受理件数

(単位:件)

年	婚 姻	離 婚
平成 18 年	266	112
19 年	268	113
20 年	269	106
21 年	275	107
22 年	261	95
23 年	235	94
24 年	255	101
25 年	219	66
26 年	229	75
27 年	249	99

資料:茨城県人口動態統計

19 出生死亡数の推移

(単位:人, %, ‰)

区 分		平成 22 年	23 年	24 年	25 年	26 年	27 年
出 生	総 数 (人)	416	426	384	380	375	408
	男	214	223	189	195	206	195
	女	202	203	195	185	169	213
	出生の性比 (女 100) %	105.9	109.9	96.9	105.4	121.9	91.5
死 亡	総 数 (人)	543	557	563	532	539	583
	男	280	306	313	274	273	303
	女	263	251	250	258	266	280
	率(人口 1,000 対)	10.6	10.9	11.1	10.5	10.7	11.6
乳 児 死 亡	総 数 (人)	1	2	1	1	1	1
	男	-	-	1	1	-	1
	女	1	2	-	-	1	-
	率(出生 1,000 対)	2.4	4.7	2.6	2.6	2.7	2.5
新生児死亡	総 数 (人)	-	2	-	-	-	-
死 産	総 数	7	11	7	8	13	10
	自然死産	2	6	4	1	11	7
	人工死産	5	5	3	7	2	3
週産期死亡	総 数	1	2	1	-	3	1
	後期死産	1	-	1	-	3	1
	早期新生児死亡	-	2	-	-	-	-

資料:茨城県人口動態統計

20 従前・転出先の住所地別転入転出者数

(1) 都道府県別

(単位:人)

従前の住所地 (都道府県)	平成24年		25年		26年		27年	
	転入	転出	転入	転出	転入	転出	転入	転出
県外計	1,137	1,210	1,049	1,223	1,183	1,194	1,203	1,311
北海道	16	14	12	8	12	15	8	14
青森県	5	2	6	2	10	11	3	1
岩手県	7	-	5	6	5	1	1	-
宮城県	10	8	10	21	14	18	14	7
秋田県	3	3	1	4	3	-	9	2
山形県	5	2	3	8	3	1	7	2
福島県	29	17	22	18	23	18	33	19
栃木県	406	475	394	525	492	489	494	530
群馬県	36	48	29	33	36	41	34	46
埼玉県	91	105	100	106	79	124	76	149
千葉県	58	38	80	39	83	60	93	50
東京都	112	172	105	152	93	139	118	180
神奈川県	58	60	41	62	61	41	50	61
新潟県	6	3	6	5	6	7	9	2
富山県	3	9	2	10	5	2	2	2
石川県	4	2	3	2	7	6	5	1
福井県	3	1	-	-	-	1	1	1
山梨県	14	2	1	4	8	-	1	1
長野県	11	6	3	4	8	6	4	7
岐阜県	3	2	4	3	2	2	6	1
静岡県	11	18	10	7	5	19	19	24
愛知県	5	19	11	8	17	8	10	15
三重県	13	4	5	8	5	6	3	4
滋賀県	-	7	4	2	2	4	8	6
京都府	-	1	3	1	1	-	3	4
大阪府	12	17	9	15	11	18	6	16
兵庫県	6	7	2	1	7	2	7	3
奈良県	2	5	1	5	4	6	1	1
和歌山県	-	-	3	-	-	1	-	1
鳥取県	1	-	2	-	-	1	-	1
島根県	-	1	-	-	-	-	1	2
岡山県	3	3	4	-	2	1	10	3
広島県	2	-	1	6	2	3	2	1
山口県	1	-	-	1	2	2	7	2
徳島県	-	2	-	1	1	-	1	2
香川県	2	-	2	1	-	1	1	1
愛媛県	2	-	1	2	2	3	-	-
高知県	-	-	-	-	1	1	1	-
福岡県	3	5	12	8	12	10	15	9
佐賀県	-	-	1	1	6	2	2	-
長崎県	1	-	-	-	-	-	-	1
熊本県	1	3	3	1	-	2	3	1
大分県	2	-	1	-	5	-	1	1
宮崎県	5	-	2	-	-	1	3	1
鹿児島県	2	4	-	-	5	3	-	4
沖縄県	8	-	3	3	-	5	6	3
その他	175	145	142	140	143	113	125	129
その他	48	95	53	120	52	120	85	153

資料:「茨城県の人口(茨城県常住人口調査結果報告書)」 その他(従前の住所地が不明及び帰化)は県外計に含めない

(2) 県内市町村別

(単位:人)

従 前 の 住 所	平成 24 年		25 年		26 年		27 年	
	転入	転出	転入	転出	転入	転出	転入	転出
県 内 計	609	541	659	473	615	523	661	539
水 戸 市	48	37	27	23	22	19	65	25
日 立 市	7	5	9	2	3	9	8	5
土 浦 市	7	16	13	5	15	10	10	7
古 河 市	91	79	99	80	85	95	98	87
石 岡 市	6	4	3	-	6	3	2	7
龍 ヶ 崎 市	9	-	5	7	2	2	7	3
下 妻 市	44	34	61	28	71	45	35	65
常 総 市	17	17	6	12	12	15	14	17
常 陸 太 田 市	2	1	1	-	3	-	1	-
高 萩 市	-	6	1	1	4	1	-	2
北 茨 城 市	-	-	2	3	-	1	2	1
笠 間 市	19	7	10	7	7	5	34	13
取 手 市	9	5	11	6	3	1	10	2
牛 久 市	2	5	5	4	5	5	2	3
つ く ば 市	12	24	20	39	27	43	23	32
ひ たち な か 市	18	7	6	5	10	4	4	7
鹿 嶋 市	2	1	3	2	-	-	2	2
潮 来 市	-	2	-	-	1	-	-	1
守 谷 市	4	3	5	5	3	2	-	2
常 陸 大 宮 市	2	-	1	2	2	3	-	1
那 珂 市	4	2	6	3	2	1	3	-
筑 西 市	215	177	217	162	202	173	209	164
坂 東 市	12	11	16	13	12	13	7	5
稲 敷 市	2	1	5	1	2	3	-	6
か す み が う ら 市	9	1	-	1	-	1	-	2
桜 川 市	20	20	30	25	41	14	28	20
神 栖 市	2	1	6	1	4	3	2	8
行 方 市	5	-	4	-	3	4	5	2
鉾 田 市	1	2	4	1	4	3	7	-
つ く ば み ら い 市	1	2	6	-	3	6	6	6
小 美 玉 市	5	5	4	3	2	3	3	2
茨 城 町	4	12	12	4	5	8	8	8
大 洗 町	-	-	4	2	8	1	4	3
城 里 町	1	2	-	-	1	-	-	-
東 海 村	-	3	1	1	1	-	2	-
大 子 町	-	-	1	-	-	2	3	1
美 浦 村	-	-	-	-	-	1	-	-
阿 見 町	2	-	5	1	-	1	3	4
河 内 町	-	-	-	-	-	-	-	-
八 千 代 町	18	27	40	16	31	19	40	18
五 霞 町	-	3	-	4	1	-	-	-
境 町	9	19	10	4	12	3	13	8
利 根 町	-	-	-	-	-	1	1	-

資料:「茨城県の人口」(茨城県常住人口調査結果報告書)

21 県内市別人口と世帯数等

平成 27 年 10 月 1 日現在

市	人 口			世 帯 数		面 積 (km ²)	人口密度 (1 km ² 当たり)
	総 数	男	女		1 世帯当 たり人員		
水 戸 市	270,783	132,799	137,984	117,590	2.25	217.32	1,246.0
日 立 市	185,054	92,595	92,459	78,625	2.31	225.74	819.8
土 浦 市	140,804	70,101	70,703	57,257	2.40	122.89	1,145.8
古 河 市	140,946	70,354	70,592	52,571	2.64	123.58	1,140.5
石 岡 市	76,020	37,530	38,490	27,288	2.70	215.53	352.7
結 城 市	51,594	25,689	25,905	18,267	2.77	65.76	784.6
龍 ヶ 崎 市	78,342	38,959	39,383	30,472	2.52	78.55	997.4
下 妻 市	43,293	21,603	21,690	15,036	2.84	80.88	535.3
常 総 市	61,483	30,692	30,791	20,600	2.93	123.64	497.3
常 陸 太 田 市	52,294	25,382	26,912	19,436	2.64	371.99	140.6
高 萩 市	29,638	14,598	15,040	11,751	2.44	193.58	153.1
北 茨 城 市	44,412	22,003	22,409	16,871	2.58	186.80	237.8
笠 間 市	76,739	37,510	39,229	28,202	2.67	240.40	319.2
取 手 市	106,570	52,489	54,081	43,477	2.42	69.94	1,523.7
牛 久 市	84,317	41,672	42,645	33,223	2.50	58.92	1,431.0
つ く ば 市	226,963	114,774	112,189	98,190	2.28	283.72	800.0
ひ ち ち な か 市	155,689	78,270	77,419	61,104	2.51	99.93	1,558.0
鹿 嶋 市	67,879	35,089	32,790	27,450	2.41	106.02	640.2
潮 来 市	29,111	14,415	14,696	10,547	2.72	71.40	407.7
守 谷 市	64,753	32,742	32,011	24,867	2.59	35.71	1,813.3
常 陸 大 宮 市	42,587	20,953	21,634	16,005	2.60	348.45	122.2
那 珂 市	54,276	26,422	27,854	20,025	2.64	97.82	554.9
筑 西 市	104,573	51,663	52,910	35,683	2.88	205.30	509.4
坂 東 市	54,087	27,298	26,789	17,327	3.07	123.03	439.6
稲 敷 市	42,810	21,218	21,592	14,453	2.88	205.81	208.0
か す み が う ら 市	42,147	21,331	20,816	15,142	2.72	156.60	269.1
桜 川 市	42,632	20,963	21,669	13,585	3.05	180.06	236.8
神 栖 市	94,522	48,705	45,817	37,221	2.51	146.94	643.3
行 方 市	34,909	17,213	17,696	11,115	3.09	222.48	156.9
鉾 田 市	48,147	24,303	23,844	17,430	2.73	207.61	231.9
つ く ば み ら い 市	49,136	24,685	24,451	18,137	2.70	79.16	620.7
小 美 玉 市	50,911	25,696	25,215	17,491	2.81	144.74	351.7

資料:「茨城県の人口(茨城県常住人口調査結果報告書)」