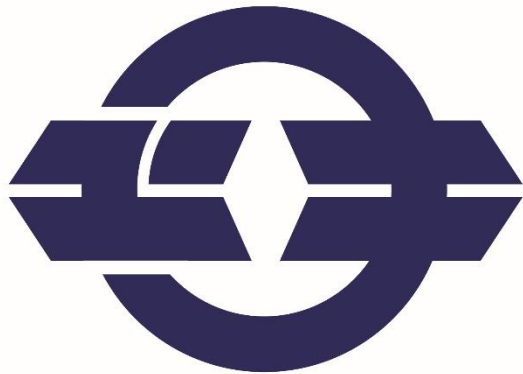


序 說

結 城 市 の シ ン ボ ル

○ 市 章



結城市の発展を表徴するために、市役所庁舎建築を記念して広く全国から図案を募集して選定したものの。ユーキ(結城)の端的表現で、円にしたのは市政の円滑と市民の和を意味し、外側への剣先は市民の向上と外部への飛躍的發展をも印象づけたものです。(昭和 26 年 3 月 17 日制定)

○ 市 の 木 「 桑 」



結城市の伝統にゆかりがあり、また結城紬・養蚕業に深い関係がある桑は、市内に昔から多く植栽され、「紬の街」にふさわしい木であるということから結城紬とともに結城市の成長を願って選ばれました。桑は、春の新芽の吹きだしの際は、目にしみるような新緑の美しさを見せ、一般的に親しみやすく銘木としても珍重されています。

(昭和 55 年 11 月 10 日制定)

○ マスコットキャラクター「まゆげった」



下駄の鼻緒に似た凛々しいまゆげが特徴の男子。結城紬の原料である繭からできた白い肌に結城紬を着て、桐下駄を履いています。明るく人なつっこい性格で結城市を PR していきます。

(平成 24 年 3 月 15 日決定)

○ 市 の 花 「 ユ リ 」



ユリは純日本的な花で親しみやすく、栽培方法も簡単なうえ場所もとりません。しかも一般家庭向きであり、花の満開のころには芳香を楽しめます。また、その清楚さは「紬の里」結城市に独特の風情をかもし出し、花姿の謙虚さは結城市を象徴してくれるということから選ばれました。ユリには多くの種類がありますが、特に品種は決められていません。

(昭和 55 年 11 月 10 日制定)

結城市民憲章

結城市は

(昭和55年11月10日制定)

筑波・日光の二つの山なみを見はるかし

鬼怒の流れ清らかな 美しい自然と

ゆたかな歴史 伝統に恵まれたまちです

このふるさとの誇りを思い ささらに伸びゆく

すみよいまちづくりへの願いをこめて

ここに市民憲章を定めます

一、 たがいに信じあい 助けあう

あかるいまちをつくりましょう

一、 からだをきたえ 仕事にはげむ

生きがいあるまちをつくりましょう

一、 教育をおこし 文化をのばす

かおりたかいまちをつくりましょう

一、 自然を愛し 水とみどりに澄む

うつくしいまちをつくりましょう

一、 伝統を生かし 未来をひらく

ゆたかなまちをつくりましょう

核兵器廃絶平和都市宣言

千年のかがやく伝統をたて糸に、人々のあたたかい心をよこ糸に織りなすつむぎの里・結城は、美しい自然に恵まれた私たちのふるさとです。

私たちはゆるしません。かつて広島・長崎を一挙に焦熱地獄と化した、最も非人間的核兵器が、このふるさとと、ここにおだやかな暮らしを営む私たちを、ふたたび餌食にすることを。

筑波・日光の二山と鬼怒の清流にかけて、木たち鳥たち川魚たち、生きとし生けるものすべてのいのちにかけて、私たちの結城市は、市民こぞって声をあげ、おそろしい核兵器の廃絶を、全世界の人々に向かって強く訴えます。

昭和62年3月19日

結城市

環境都市宣言

私たちのまち結城市は、みどり豊かな自然と環境に恵まれ、歴史と伝統が残された潤いと安らぎのあるまちです。

21世紀という新しい時代を踏み出した今日、このように恵まれた資源を「市民共有の財産」として守りはぐくみながら、後世に引き継いでいかなければなりません。

しかしながら、近年における社会経済の発展や生活様式の多様化に伴って、環境問題も深刻な事態となっています。

このため、ISO14001「環境マネジメントシステム」の認証取得を契機として「市民」・「事業者」・「行政」が一体となって、環境に配慮した「みどりと歴史のいきいき文化創造都市・結城」を目指し、結城市民の総意として、ここに「環境都市」を宣言します。

平成 14 年 3 月 22 日 結城市

男女共同参画都市宣言

みどり豊かな自然 歴史あふれるまち
そこに住む人々が調和する 結城市

このまちに住む私たちは

お互いに

人権を尊重し

責任を担い

性別にとらわれることなく

自らの個性と能力が発揮でき

すべての人が心豊かにいきいきと暮らせるまち

結城をめざして

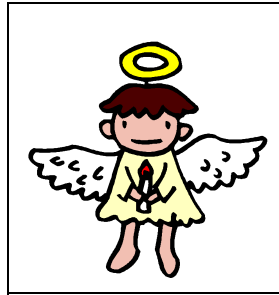
ここに「男女共同参画都市」を宣言します

平成 16 年 11 月 3 日 結城市

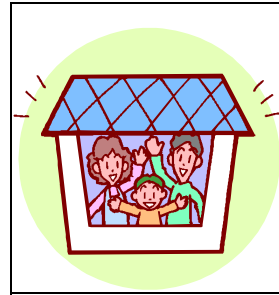
結城市の1日



出生 1.12人



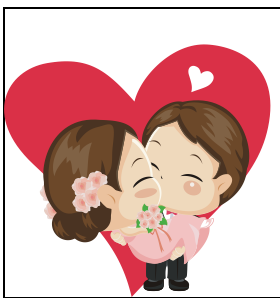
死亡 1.6人



転入 5.3人



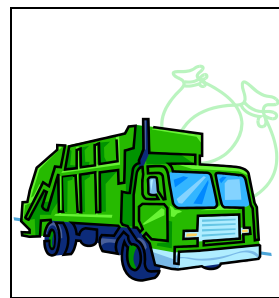
転出 5.5人



結婚 0.7件



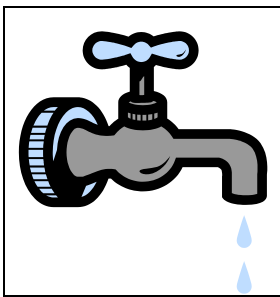
離婚 0.3件



ごみ 74.1 t
(施設搬入量)



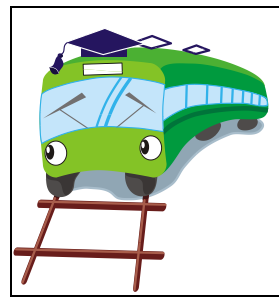
し尿汚泥 40.0 t
(施設搬入量)



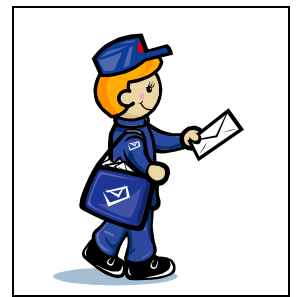
上水道
(給水量) 14,062 m³



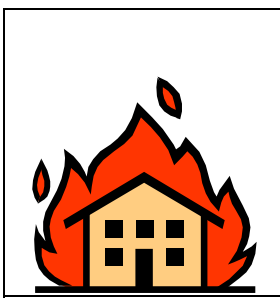
建築申請 0.87件



結城駅乗車
2,052人



郵便物
(配達) 21,210通



火災 0.05件



交通事故 3.66件



交通事故
死亡者 0.01人



救急出動 4.91件

結城市の市民生活

人口密度 (1 km ² あたり人口) 平成 27 年 10 月 1 日


784.6 人

1 世帯当たり人員 平成 27 年 10 月 1 日

2.77 人

1 世帯当たり 加入電話台数 平成 27 年度

0.34 台

1 世帯当たり乗用自動車台数 (軽・小型特殊自動車を含む) 平成 28 年 3 月 31 日

2.81 台

市民 1 人当たり市の 歳入決算額(一般会計) 平成 27 年度

352,268 円

市民 1 人当たり 市 税 平成 27 年度決算

128,025 円

市民 1 人当たり市の 歳出決算額(一般会計) 平成 27 年度

334,380 円

市民 1 人当たり 福祉費(民生費) 平成 27 年度決算

127,210 円

市職員 1 人当たり の市民数 平成 28 年 4 月 1 日


141.20 人

消防職員 1 人当たり の市民数 平成 27 年 4 月 1 日

955.44 人

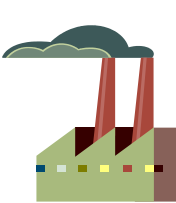
教員 1 人当たり の児童及び生徒数 平成 28 年 5 月 1 日

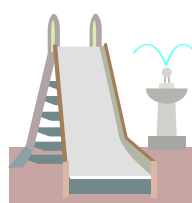
小学校 14.36 人 中学校 13.59 人

1 世帯当たりの ゴミ施設搬入量 平成 26 年度

678.05 kg

1 商店当たり年間 商品販売額 平成 26 年

卸売業 28,327 万円 小売業 11,599 万円

1 工場当たり 製造品出荷額等 平成 26 年

120,182 万円 (4 人以上の事業所)

市民 1 人当たり 都市公園面積 平成 28 年 4 月 1 日

6.63 m ²