

6

人口集中地区人口(DIDs)

各年10月1日現在

年	総人口 (人)	総面積 (km ²)	人口集中地区			総人口に占める集中地区人口割合 (%)	総面積に占める集中地区面積割合 (%)
			人口 (人)	面積 (km ²)	人口密度 (人/km ²)		
昭和50年	44,130	65.21	10,690	2.0	5,345	24.2	3.0
55	49,387	65.21	11,284	2.3	4,906	22.8	3.5
60	52,283	65.21	10,827	2.3	4,707	20.7	3.5
平成2年	53,288	65.84	11,777	2.5	4,711	22.1	3.8
7	53,777	65.84	16,142	3.4	4,748	30.4	5.2
12	52,774	65.84	16,825	3.9	4,281	31.9	5.9
17	52,460	65.84	17,578	4.1	4,298	33.5	6.2
22	52,494	65.84	19,913	4.5	4,415	37.9	6.8

資料:「国勢調査」

7

人口と世帯数の推移

各年 10 月 1 日現在(単位:世帯, 人)

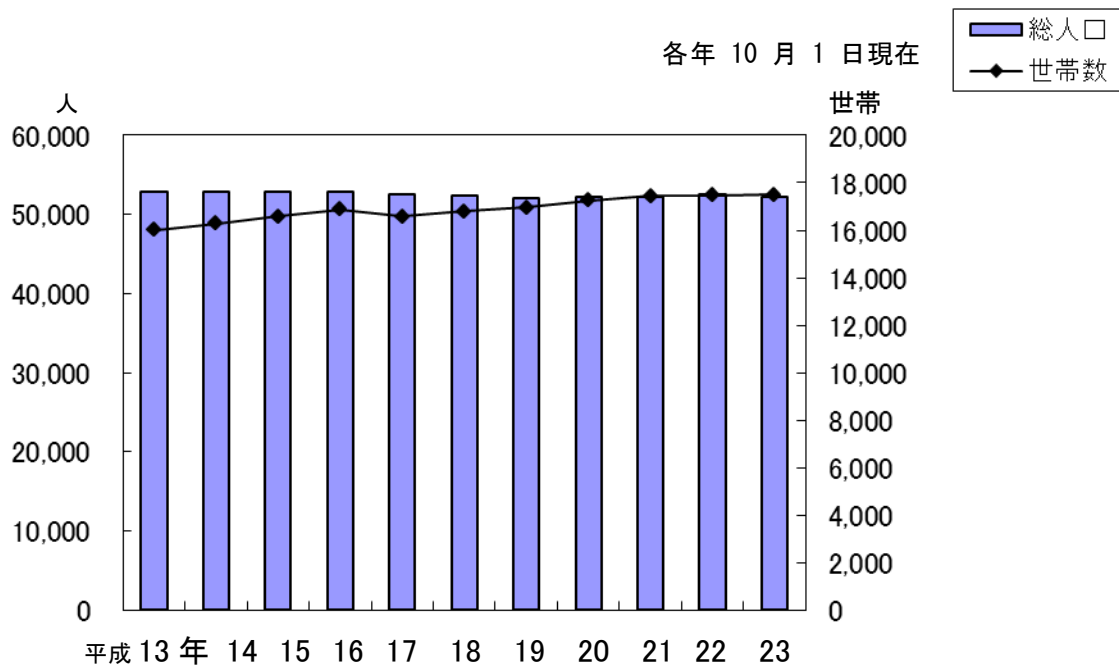
年	世帯数	人 口			一世帯 当たり人員	人口密度 (1 km ² 当たり)	備 考
		総 数	男	女			
明治 35 年	4,240	23,763	5.60	...	
40	4,313	25,865	6.00	...	
大正元年	4,396	27,266	6.20	...	
6	4,463	28,653	6.42	...	
9	...	27,379	13,342	14,037	国 勢 調 査
11	4,822	28,447	5.90	...	
14	5,136	29,496	14,418	15,078	5.74	...	国 勢 調 査
昭和 2 年	5,180	30,413	5.87	...	
5	...	30,948	15,270	15,678	国 勢 調 査
7	5,414	31,910	5.89	...	
10	5,463	31,910	15,671	16,239	5.84	...	国 勢 調 査
15	5,525	32,137	15,663	16,474	5.82	...	国 勢 調 査
17	5,516	31,402	5.69	...	
20	...	41,451	19,118	22,333	
22	7,234	40,687	19,440	21,247	5.62	...	臨時国勢調査
25	6,870	39,894	19,256	20,638	5.81	...	国 勢 調 査
30	6,916	39,490	19,009	20,481	5.71	606.0	国 勢 調 査
35	7,187	38,060	18,281	19,779	5.29	632.1	国 勢 調 査
40	7,862	38,078	18,402	19,676	4.84	583.9	国 勢 調 査
45	8,784	39,561	19,335	20,226	4.46	606.0	国 勢 調 査
年	世帯数	人 口			一世帯 当たり人員	人口密度 (1 km ² 当たり)	備 考
		総 数	男	女			
46	9,147	40,145	19,713	20,432	4.39	614.7	
47	9,487	40,687	20,003	20,684	4.29	623.0	
48	9,517	40,846	20,086	20,760	4.29	625.0	
49	10,773	43,616	21,590	22,026	4.04	668.8	
50	10,589	44,130	21,803	22,327	4.16	676.7	国 勢 調 査
51	10,881	45,238	22,285	22,953	4.15	693.7	
52	11,229	46,489	22,928	23,561	4.14	712.9	
53	12,192	48,350	23,951	24,399	3.97	741.5	
54	12,463	49,240	24,374	24,866	3.95	755.1	
55	12,348	49,387	24,347	25,040	4.00	757.5	国 勢 調 査
56	12,577	49,892	24,678	25,214	3.97	765.2	
57	12,888	50,791	25,168	25,623	3.94	779.0	
58	13,394	51,964	25,840	26,106	3.88	796.8	
59	13,583	52,488	26,076	26,412	3.86	804.9	
60	13,364	52,283	25,791	26,492	3.91	801.8	国 勢 調 査
61	13,932	53,096	26,351	26,745	3.81	814.2	
62	14,039	53,265	26,394	26,871	3.79	816.8	
63	14,144	53,450	26,503	26,947	3.78	819.7	
平成元年	14,315	53,607	26,605	27,002	3.74	814.2	
2	14,180	53,288	26,437	26,851	3.76	809.4	国 勢 調 査
3	14,648	53,863	26,733	27,130	3.68	818.1	
4	14,884	53,970	26,823	27,147	3.63	819.7	

5	14,933	53,811	26,750	27,061	3.60	817.3	
6	15,098	53,848	26,769	27,079	3.57	817.9	
7	15,268	53,777	26,751	27,026	3.52	816.8	国勢調査
8	15,520	53,783	26,791	26,992	3.47	816.9	
9	15,923	53,699	26,810	26,889	3.37	815.6	
10	16,141	53,682	26,820	26,862	3.33	815.3	
11	16,301	53,507	26,680	26,827	3.28	812.7	
12	15,835	52,774	26,301	26,473	3.33	801.5	国勢調査
13	16,027	52,808	26,313	26,495	3.29	802.1	
14	16,287	52,803	26,321	26,482	3.24	801.9	
15	16,583	52,858	26,332	26,526	3.19	802.8	
16	16,883	52,851	26,367	26,484	3.13	802.7	
17	16,589	52,460	26,242	26,218	3.16	796.8	国勢調査
18	16,796	52,317	26,152	26,165	3.11	794.6	
19	16,949	52,048	25,952	26,096	3.07	790.5	
20	17,248	52,145	26,018	26,127	3.02	792.0	
21	17,436	52,180	26,025	26,155	2.99	792.5	
22	17,466	52,494	26,126	26,368	3.01	797.3	国勢調査
23	17,492	52,187	25,975	26,212	2.98	792.6	

資料：国勢調査年は「国勢調査報告」

他「茨城県の人口」常住人口調査（ただし、昭和25年以前は「結城市史」）

人口と世帯数の推移



資料：国勢調査年は「国勢調査」
他は「茨城県の人口」常住人口調

8

年齢(3区分)別人口及び指数

(1)年齢(3区分)別人口

各年10月1日現在

年	総数	0～14歳(年少人口)				15～64歳(生産年齢人口)				65歳以上(老年人口)			
		計		男	女	計		男	女	計		男	女
		(A)	%			(B)	%			(C)	%		
平成12年	52,774	7,658	14.5	4,002	3,656	35,929	68.1	18,399	17,530	9,187	17.4	3,900	5,287
17	52,460	7,120	13.6	3,700	3,420	34,966	66.6	17,974	16,992	10,369	19.8	4,564	5,805
22	52,494	6,905	13.2	3,524	3,381	33,434	63.8	17,150	16,284	12,027	23.0	5,347	6,680

資料:「国勢調査」

注)総数は「年齢不詳」を含む

(2)指数

各年10月1日現在

年	年少人口 指数 (A/B)	老年人口 指数 (C/B)	従属人口 指数 (A+C)/B	老年化 指数 (C/A)	平均年齢	
					男	女
					平成12年	21.3
17	20.4	29.7	50.0	146.0	42.3	44.9
22	20.7	36.0	56.6	174.2	44.0	46.6

資料:「国勢調査」

- 注) 1 年少人口指数・・・生産年齢人口に対する年少人口の比率
 2 老年人口指数・・・生産年齢人口に対する老年人口の比率
 3 従属人口指数・・・生産年齢人口に対する年少人口と老年人口の比率
 4 老年化指数・・・年少人口に対する老年人口の比率

9

配偶者関係(3区分)別男女別15歳以上人口

各年10月1日現在(単位:人,%)

年	男							
	総数	未婚	割合	有配偶	割合	死離別	割合	
平成12年	22,299	6,742	30.2	14,322	64.2	1,181	5.3	
17	22,538	6,778	30.1	14,195	63.0	1,434	6.4	
22	22,497	6,927	30.7	13,815	61.4	1,621	7.2	

年	女							
	総数	未婚	割合	有配偶	割合	死離別	割合	
平成12年	22,817	4,817	21.1	14,263	62.5	3,650	16.0	
17	22,797	4,601	20.2	14,153	62.1	4,010	17.6	
22	22,964	4,566	19.8	13,759	59.9	4,481	19.5	

資料:「国勢調査」注)総数は配偶者関係「不詳」を含む。

10

年齢(5歳階級)別人口

各年10月1日現在(単位:人)

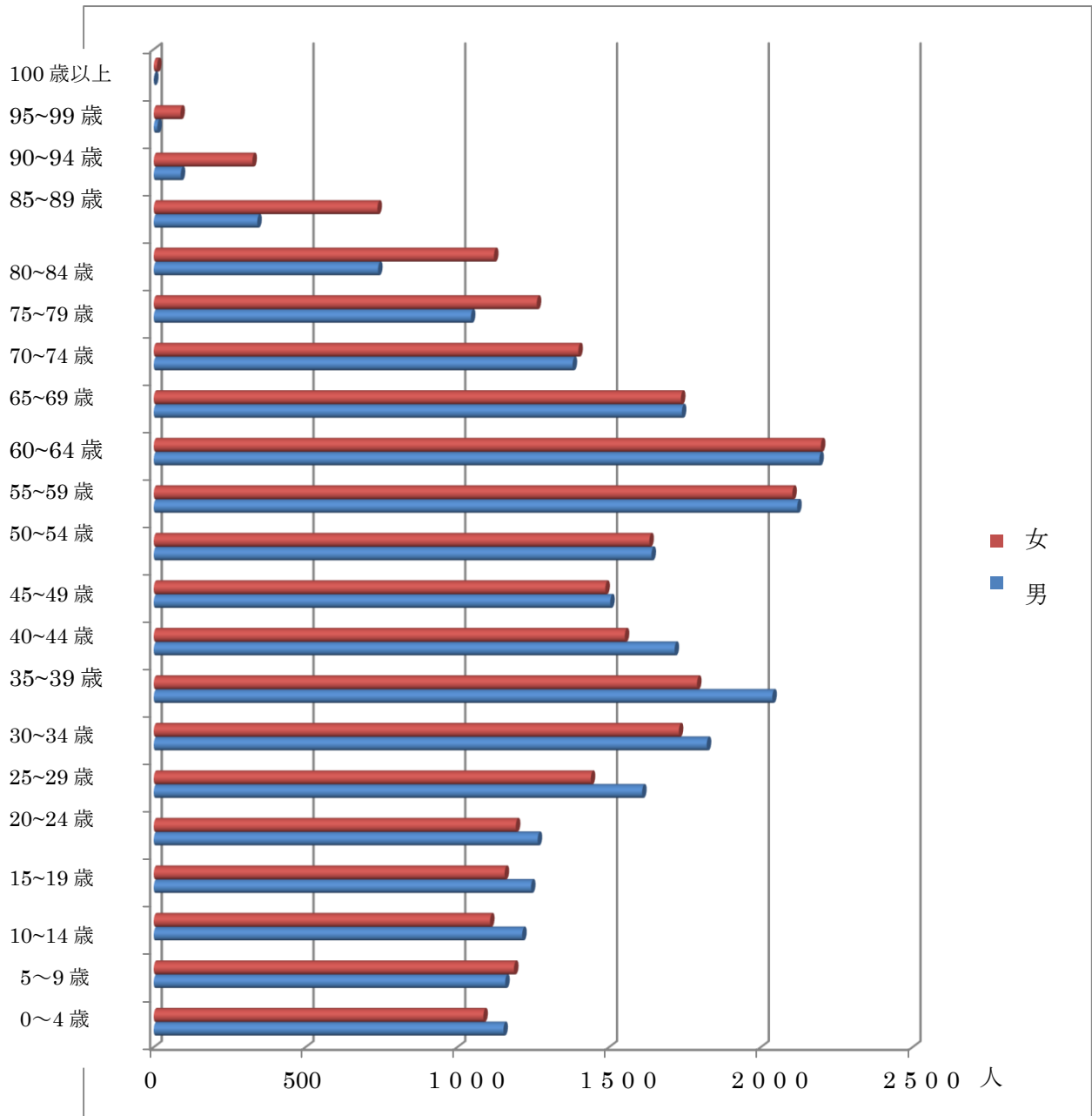
年 齢 別	平成 17 年			平成 22 年		
	総 数	男	女	総 数	男	女
総 数	52,460	26,242	26,218	52,494	26,126	26,368
0～4歳	2,259	1,134	1,125	2,238	1,152	1,086
5～9	2,332	1,229	1,103	2,345	1,158	1,187
10～14	2,529	1,337	1,192	2,322	1,214	1,108
15～19	2,805	1,443	1,362	2,399	1,243	1,156
20～24	2,887	1,472	1,415	2,458	1,265	1,193
25～29	3,443	1,789	1,654	3,049	1,609	1,440
30～34	3,765	1,996	1,769	3,552	1,822	1,730
35～39	3,272	1,723	1,549	3,828	2,038	1,790
40～44	3,007	1,518	1,489	3,268	1,716	1,552
45～49	3,353	1,694	1,659	2,992	1,504	1,488
50～54	4,322	2,203	2,119	3,273	1,640	1,633
55～59	4,539	2,310	2,229	4,224	2,120	2,104
60～64	3,573	1,826	1,747	4,391	2,193	2,198
65～69	2,971	1,521	1,450	3,477	1,740	1,737
70～74	2,582	1,227	1,355	2,779	1,380	1,399
75～79	2,270	1,006	1,264	2,307	1,045	1,262
80～84	1,478	526	952	1,860	739	1,121
85～89	707	198	509	1,078	341	737
90～94	301	76	225	414	89	325
95～99	57	9	48	100	12	88
100歳以上	3	1	2	12	1	11
不 詳	5	4	1	128	105	23

資料:「国勢調査」

11

男女構成比(5 歳階級)別人口

平成 22 年 10 月 1 日現在



資料:「国勢調査」

12

世帯人員(10区分)別一般世帯数, 一般世帯人員及び1世帯当たり人員

各年10月1日現在 (単位:世帯, 人)

年	一 般 世 帯												世帯人員	一世帯当 たり人員
	世 帯 数													
	総数	1人	2	3	4	5	6	7	8	9	10人 以上			
平成12年	15,819	2,405	3,449	3,333	3,114	1,622	1,187	514	148	35	12	52,212	3.30	
17	16,566	2,844	3,980	3,562	3,036	1,495	1,019	450	127	36	17	51,893	3.13	
22	17,440	3,489	4,469	3,683	2,957	1,426	901	364	103	33	15	51,667	2.96	

資料:「国勢調査」

13

男女別高齢単身者数

平成22年10月1日現在 (単位:人, 世帯)

項 目	総 数	65~69	70~74	75~79	80~84	85歳以上
65歳以上の高齢単身者数	1,035	294	240	214	175	112
男	357	130	91	60	54	22
女	678	164	149	154	121	90

資料:「国勢調査」

各年4月1日現在(単位:世帯,人)

行政区名称	平成23年				平成24年			
	世帯数	人口計	男	女	世帯数	人口計	男	女
1000 本町	323	885	429	456	317	880	432	448
1010 戸野町	195	502	242	260	194	502	242	260
1020 曾我殿台	217	629	306	323	223	649	317	332
1030 陣屋町	21	49	23	26	20	46	22	24
1040 塔の下	142	335	162	173	134	319	153	166
1050 見晴町一丁目	126	310	143	167	129	319	150	169
1060 見晴町	193	451	219	232	191	440	215	225
1070 観音町	106	254	129	125	100	241	122	119
1080 戸張町	52	141	72	69	53	138	70	68
1090 大切町	34	98	40	58	32	93	39	54
1100 番匠町	56	171	88	83	56	159	80	79
1110 永横町	67	185	99	86	64	177	97	80
1120 浦町	97	272	133	139	94	266	127	139
1130 白銀町	373	923	434	489	371	920	433	487
1140 国府町	19	51	29	22	20	50	28	22
1145 国府町一丁目	33	69	44	25	30	66	40	26
1150 大橋町	205	530	275	255	204	516	267	249
1155 大橋町	23	63	31	32	22	58	29	29
1160 立町	258	681	344	337	249	667	333	334
1170 肝入町	51	134	70	64	47	126	62	64
1180 木町	9	31	17	14	8	30	16	14
1190 大町	88	272	136	136	90	272	136	136
1200 西町	179	427	219	208	185	433	216	217
1210 富士見町	291	727	362	365	301	728	355	373
1213 富士見町三丁目	37	103	45	58	37	102	46	56
1214 富士見町四丁目	51	133	71	62	49	125	69	56
1220 石町	70	169	85	84	70	166	84	82
1230 御朱印町	46	114	57	57	45	113	55	58
1240 鍛冶町	159	427	206	221	155	422	204	218
1250 神明町	223	667	339	328	225	677	341	336
1260 栄町	508	1,407	712	695	501	1,392	690	702
1270 紺屋町	119	283	146	137	123	280	147	133
1280 西の宮	196	515	255	260	190	481	237	244
1290 玉岡町	85	218	110	108	82	208	105	103
1300 字大谷瀬	79	217	111	106	78	209	107	102

(つづき)

行政区名称	平成 23 年				平成 24 年			
	世帯数	人口計	男	女	世帯数	人口計	男	女
1310 大谷瀬町	92	271	131	140	93	272	130	142
1320 鉄砲宿	38	137	71	66	38	135	69	66
1330 人手町	71	187	93	94	71	195	96	99
1340 上小埜	75	241	118	123	76	239	119	120
1350 下小埜	73	251	130	121	73	245	127	118
1360 宮の下	73	218	116	102	74	214	111	103
1370 下り松	1,278	3,412	1,682	1,730	1,310	3,480	1,713	1,767
1380 辻堂	55	187	98	89	54	175	91	84
1390 城の内	281	834	423	411	287	829	427	402
1400 新福寺	158	357	180	177	151	348	178	170
1415 城南町一丁目	165	433	213	220	160	415	202	213
1420 城南町二丁目	29	79	38	41	29	76	37	39
1430 公達	654	1,837	933	904	660	1,824	925	899
1440 川木谷	83	207	101	106	90	210	102	108
1441 川木谷一丁目	82	237	115	122	87	247	120	127
1442 川木谷二丁目	97	242	122	120	100	253	127	126
1450 繁昌塚	404	1,200	614	586	403	1,198	620	578
1455 アビタス城西	68	189	86	103	66	183	83	100
1460 作の谷	314	893	456	437	311	877	449	428
1470 小松町	3	10	6	4	1	4	2	2
1480 仁軒地	70	227	118	109	71	225	110	115
1490 仁軒地西	10	36	17	19	10	35	16	19
1500 下の宮	39	133	68	65	38	132	67	65
1510 善長寺	37	104	60	44	35	100	58	42
1520 猿内	80	229	116	113	81	226	115	111
1530 黒田	26	95	48	47	26	93	46	47
1540 古新田	75	254	126	128	72	247	125	122
1550 立の山東	91	239	124	115	88	236	125	111
1560 立の山西	92	232	118	114	90	230	116	114
1570 立の山南	67	168	83	85	68	168	84	84
1580 立の山北	102	279	138	141	100	273	136	137
1590 寺内	58	167	79	88	58	163	78	85
1600 本田	123	382	195	187	123	372	190	182
1610 上海道	45	122	64	58	49	125	66	59
1620 上の宮	66	218	121	97	65	213	119	94

(つづき)

行政区名称	平成 23 年				平成 24 年			
	世帯数	人口計	男	女	世帯数	人口計	男	女
1630 逆井	274	780	410	370	281	825	425	400
1640 五助	121	365	181	184	121	345	175	170
1650 四ツ京	830	2,263	1,144	1,119	875	2,370	1,196	1,174
1660 松木合	182	528	265	263	179	515	255	260
1671 みどり町一丁目	85	242	120	122	107	300	148	152
1672 みどり町二丁目	94	227	116	111	99	253	132	121
5310 中央町一丁目	131	372	177	195	150	425	204	221
5320 中央町二丁目	0	0	0	0	0	0	0	0
5340 新福寺一丁目	223	571	299	272	232	595	312	283
5350 新福寺二丁目	140	356	163	193	148	363	168	195
5360 新福寺三丁目	216	575	291	284	215	576	295	281
5370 新福寺四丁目	84	240	114	126	83	233	111	122
5380 新福寺五丁目	138	339	179	160	136	330	178	152
5390 新福寺六丁目	96	296	153	143	97	300	154	146
結城地区	12,419	33,943	17,002	16,941	12,520	33,957	16,998	16,959
2000 小森	161	506	252	254	155	511	248	263
2010 宮崎	32	105	58	47	32	102	55	47
2020 慶福	19	54	26	28	18	52	26	26
2030 久保田	192	568	277	291	190	546	262	284
2040 中	228	655	298	357	224	637	290	347
2050 泉	17	48	29	24	17	45	26	19
2060 林	175	464	219	265	181	461	213	248
2070 鹿窪	644	1,977	980	1,008	647	1,980	970	1,010
絹川地区	1,468	4,377	2,119	2,258	1,464	4,334	2,090	2,244
3000 西坪	54	177	89	88	53	171	86	85
3010 矢畑	89	293	140	153	89	284	138	146
3020 北坪	33	119	53	66	33	117	52	65
3030 芝良前	28	101	62	39	28	95	58	37
3040 中坪	41	140	66	74	41	143	67	76
3050 東坪	33	125	66	59	33	124	65	59
3060 古山	31	122	59	63	32	124	58	66
3070 瓦塚	48	180	90	90	48	180	89	91
3080 我里内	42	141	81	60	41	143	80	63
3090 河岸	70	219	107	112	70	218	107	111
3100 追立	18	57	29	28	18	56	29	27
3110 馬場	70	244	123	121	70	239	120	119
3120 南宿	60	217	105	112	58	214	101	113
3130 前法内	70	172	99	73	66	166	92	74
3140 芝崎	93	312	148	164	93	311	147	164

(つづき)

行政区名称	平成 23 年				平成 24 年			
	世帯数	人口計	男	女	世帯数	人口計	男	女
3150 平間	37	132	57	75	37	131	57	74
3160 先城谷	28	114	61	53	28	112	60	52
3170 片蓋	105	348	164	184	105	347	162	185
3180 皿窪	27	92	50	42	26	91	49	42
3190 原	70	149	70	79	70	148	70	78
上山川地区	1,047	3,454	1,719	1,735	1,039	3,414	1,687	1,727
4000 粕礼	136	547	269	278	138	551	268	283
4010 今宿	199	628	312	316	201	617	310	307
4020 山川新宿	345	1,077	544	533	343	1,068	545	523
4030 新宿新田	59	259	138	121	58	249	134	115
4040 善右エ門新田	16	53	23	30	15	49	22	27
4050 古宿新田	62	186	91	95	63	188	92	96
4060 山王	134	470	232	238	132	451	222	229
4070 芳賀崎	81	290	151	139	84	296	155	141
4080 浜野辺	84	284	140	144	83	277	133	144
4090 水海道	46	185	92	93	46	176	88	88
山川地区	1,162	3,979	1,992	1,987	1,163	3,922	1,969	1,953
5000 上成	112	354	185	169	110	339	175	164
5010 田間上	104	331	168	163	105	321	161	160
5020 田間中	122	393	198	195	119	390	197	193
5030 田間下	108	362	181	181	110	355	177	178
5040 新田間町	69	174	93	81	68	167	88	79
5050 武井上	44	170	82	88	43	164	77	87
5060 武井下	54	207	112	95	54	198	106	92
5070 武井南	37	126	68	58	33	118	67	51
5080 大戦防	168	534	265	269	165	525	262	263
5090 江川新宿	43	95	47	48	40	89	44	45
5100 北茂呂	82	266	136	130	83	262	136	126
5110 南茂呂	104	364	199	165	99	358	191	167
5120 七五三場	104	436	214	222	106	428	211	217
5130 東茂呂	77	252	129	123	74	225	116	109
5140 一ツ木	24	94	49	45	24	93	49	44
5150 前新田	31	112	52	60	32	113	51	62
5160 蓮縄田	65	269	134	135	65	270	136	134
5170 出山	37	135	64	71	36	127	59	68
5180 江川大町西	26	109	56	53	27	110	56	54
5190 江川大町東	59	225	110	115	58	224	109	115

(つづき)

行政区名称	平成 23 年				平成 24 年			
	世帯数	人口計	男	女	世帯数	人口計	男	女
5200 大木西	74	238	130	108	76	235	128	107
5210 大木東	117	402	208	194	116	393	204	189
5220 大木北	88	294	146	148	89	289	148	141
5230 鷺の谷	23	71	36	35	22	67	33	34
江川地区	1,772	6,013	3,062	2,951	1,754	5,860	2,981	2,879
6000 小松寮	43	45	43	2	41	43	41	2
6040 日本無機寮	0	0	0	0	0	0	0	0
6120 青嵐荘	95	95	25	70	93	93	25	68
6130 三菱マテリアル寮	17	18	17	1	14	15	14	1
6140 ヒューマンハウス	98	98	23	75	94	94	21	73
6150 住友電装寮	0	0	0	0	0	0	0	0
寮	253	256	108	148	242	245	101	144

行政区計	平成 23 年				平成 24 年			
	世帯数	人口計	男	女	世帯数	人口計	男	女
結城地区	12,419	33,943	17,002	16,941	12,520	33,957	16,998	16,959
絹川地区	1,468	4,377	2,119	2,258	1,464	4,334	2,090	2,244
上山川地区	1,047	3,454	1,719	1,735	1,039	3,414	1,687	1,727
山川地区	1,162	3,979	1,992	1,987	1,163	3,922	1,969	1,953
江川地区	1,772	6,013	3,062	2,951	1,754	5,860	2,981	2,879
寮	253	256	108	148	242	245	101	144

総 計	18,121	52,022	26,002	26,020	18,182	51,732	25,826	25,906
-----	--------	--------	--------	--------	--------	--------	--------	--------

15

人口動態の推移

(単位:人)

年	自 然 動 態								
	出 生			死 亡			自 然 増 減		
	総 数	男	女	総 数	男	女	総 数	男	女
平成 16 年	490	240	250	463	227	236	27	13	△14
17	393	217	176	444	228	216	△51	△11	△40
18	427	202	225	508	279	229	△81	△77	△4
19	492	243	249	513	293	220	△21	△50	29
20	470	252	218	529	298	231	△59	△46	△13
21	447	234	213	480	263	217	△33	△29	△4
22	427	222	205	546	281	265	△119	△59	△60
23	436	227	209	558	309	249	△122	△82	△40

年	社 会 動 態									人 口 増 減		
	転 入			転 出			社 会 増 減			総 数	男	女
	総 数	男	女	総 数	男	女	総 数	男	女			
平成 16 年	1,966	1,069	897	2,035	1,048	987	△69	21	△90	△42	34	△76
17	2,003	1,083	920	2,061	1,092	969	△58	△9	△49	△109	△20	△89
18	2,008	1,091	917	2,102	1,107	995	△94	△16	△78	△175	△93	△82
19	1,978	1,081	897	2,204	1,225	979	△226	△144	△82	△247	△194	△53
20	2,172	1,200	972	2,011	1,112	899	161	88	73	102	42	60
21	1,943	1,046	897	1,956	1,071	885	△13	△25	12	△46	△54	8
22	1,807	992	815	1,977	1,087	890	△170	△95	△75	△289	△154	△135
23	1,698	960	738	1,888	1,033	855	△190	△73	△117	△312	△155	△157

資料:「茨城県の人口(茨城県常住人口調査結果報告書)」

16

人口動態率

(単位:%)

年	出 生 率 (‰)	死 亡 率 (‰)	自 然 増 減 率	社 会 増 減 率	人 口 増 減 率
平成 16 年	9.3	8.8	0.05	△0.13	△0.08
17	7.4	8.4	△0.10	△0.11	△0.21
18	8.1	9.7	△0.15	△0.18	△0.33
19	9.4	9.8	△0.04	△0.43	△0.47
20	9.0	10.2	△0.11	0.31	0.20
21	8.6	9.2	△0.06	△0.02	△0.09
22	8.2	10.5	△0.23	△0.33	△0.55
23	8.3	10.6	△0.23	△0.36	△0.60

資料:「茨城県の人口(茨城県常住人口調査結果報告書)」

17

婚姻・離婚届出受理件数

(単位:件)

年	婚 姻	離 婚
平成 16 年	273	102
17	271	96
18	266	112
19	268	113
20	269	106
21	275	107
22	261	95
23	235	94

資料:市民課

18

出生・死亡

区 分		平成 18 年	19	20	21	22	23
出 生	総 数 (人)	414	471	452	423	416	426
	男	201	234	240	228	214	223
	女	213	237	212	195	202	203
	出生の性比 (女 100) %	94.4	98.7	113.2	116.9	105.9	109.9
死 亡	総 数 (人)	501	511	538	469	543	557
	男	274	293	299	261	280	306
	女	227	218	239	208	263	251
	率(人口 1,000 対)	9.8	10.0	10.5	9.2	10.6	10.9
乳 児 死 亡	総 数 (人)	1	2	2	3	1	2
	男	1	1	1	1	-	-
	女	-	1	1	2	1	2
	率(出生 1,000 対)	2.4	4.2	4.4	7.1	2.4	4.7
新生児死亡	総 数 (人)	-	2	-	2	-	2
死 産	総 数	15	11	7	15	7	11
	自然死産	4	6	3	10	2	6
	人工死産	11	5	4	5	5	5
週 産 期 死 亡	総 数	-	4	1	8	1	2
	後 期 死 産	-	3	1	7	1	-
	早期新生児死亡	-	1	-	1	-	2

資料:市民課

19

従前・転出先の住所地転入転出者数

(1) 都道府県別

(単位:人)

従前の住所地 (都道府県)	平成20年		21		22		23	
	転入	転出	転入	転出	転入	転出	転入	転出
県外計	1,391	1,389	1,309	1,324	1,253	1,436	1,076	1,332
北海道	26	7	13	15	18	12	10	12
青森県	6	8	4	14	9	4	3	11
岩手県	6	5	3	6	3	1	1	1
宮城県	17	17	14	18	13	16	12	9
秋田県	3	4	1	2	3	3	5	5
山形県	4	2	7	9	7	8	5	3
福島県	26	18	18	16	21	16	24	13
栃木県	564	589	481	491	479	513	409	495
群馬県	28	39	44	27	41	40	32	27
埼玉県	125	143	96	119	101	106	74	106
千葉県	68	53	47	49	37	53	55	45
東京都	119	132	136	119	109	130	117	133
神奈川県	59	72	51	60	42	48	42	61
新潟県	11	11	15	3	7	9	7	3
富山県	3	6	4	9	8	19	6	6
石川県	2	4	1	4	5	7	-	-
福井県	-	1	1	1	-	2	1	2
山梨県	3	6	14	1	7	3	1	4
長野県	10	7	13	13	13	3	5	12
岐阜県	4	6	4	4	16	9	4	3
静岡県	23	14	14	12	16	19	21	6
愛知県	13	11	15	15	14	15	16	22
三重県	3	11	4	5	11	6	14	11
滋賀県	9	3	6	7	-	2	1	7
京都府	8	6	3	7	4	3	6	1
大阪府	21	6	13	9	14	15	10	17
兵庫県	3	7	3	9	13	10	7	7
奈良県	2	2	1	-	4	-	3	2
和歌山県	-	-	-	-	-	1	-	-
鳥取県	1	2	1	-	-	-	1	-
島根県	1	-	-	-	-	1	3	-
岡山県	1	1	1	-	1	1	-	-
広島県	21	8	8	-	-	2	-	2
山口県	-	1	4	5	1	-	1	-
徳島県	4	-	-	-	2	-	-	1
香川県	1	1	1	1	-	5	2	2
愛媛県	-	-	1	1	2	-	-	2
高知県	-	-	2	-	1	-	1	6
福岡県	7	6	9	5	2	4	3	6
佐賀県	-	-	-	-	1	-	1	-
長崎県	-	1	-	-	-	-	-	3
熊本県	-	-	2	2	4	-	3	-
大分県	1	2	1	1	-	-	1	1
宮崎県	-	-	1	1	1	1	1	1
鹿児島県	5	2	2	1	2	1	1	3
沖縄県	3	4	6	4	2	2	2	3
その他	180	171	244	259	219	346	165	278
その他	21	44	19	39	16	29	13	25

資料:「茨城県の人口(茨城県常住人口調査結果報告書)」

(2) 県内(平成 23 年)

(単位:人)

従前の住所	転入	転出	従前の住所	転入	転出
県内計	609	531	鹿嶋市	3	2
市	566	486	潮来市	-	2
郡	43	45	守谷市	6	3
県北地域	18	20	常陸大宮市	-	3
県央地域	34	55	那珂市	5	2
鹿行地域	10	9	筑西市	205	172
県南地域	72	75	坂東市	10	8
県西地域	475	372	稲敷市	3	2
水戸市	17	39	かすみがうら市	3	2
日立市	6	6	桜川市	39	14
土浦市	15	13	神栖市	4	3
古河市	118	112	行方市	-	1
石岡市	5	2	鉾田市	3	1
龍ヶ崎市	2	12	つくばみらい市	5	6
下妻市	50	23	小美玉市	4	1
常総市	17	12	茨城町	4	6
常陸太田市	2	1	大洗町	1	-
高萩市	-	-	城里町	-	-
北茨城市	-	-	東海村	1	4
笠間市	8	9	大子町	-	-
取手市	6	4	美浦村	1	-
牛久市	7	12	阿見町	-	4
つくば市	19	15	河内町	-	-
ひたちなか市	4	4	八千代町	29	18
			五霞町	-	-
			境町	7	13
			利根町	-	-

資料:「茨城県の人口」(茨城県常住人口調査結果報告書)

平成 22 年 10 月 1 日現在

順位	市	人 口 (人)			世 帯 数	1 世帯当 たり人員	面 積 (km ²)	人 口 密 度 (1 km ² 当たり)
		総 数	男	女				
1	水戸市	268,750	130,918	137,832	112,099	2.40	217.43	1,236.0
2	日立市	193,129	96,747	96,382	77,965	2.48	225.55	856.3
3	土浦市	143,839	71,600	72,239	56,663	2.54	122.99	1,169.5
4	古河市	142,995	71,450	71,545	50,465	2.83	123.58	1,157.1
5	石岡市	79,687	39,254	40,433	27,094	2.94	215.62	369.6
6	結城市	52,494	26,126	26,368	17,466	3.01	65.84	797.3
7	龍ヶ崎市	80,334	40,247	40,087	30,092	2.67	78.20	1,027.3
8	下妻市	44,987	22,418	22,569	14,890	3.02	80.88	556.2
9	常総市	65,320	32,449	32,871	20,685	3.16	123.52	528.8
10	常陸太田市	56,250	27,292	28,958	19,801	2.84	372.01	151.2
11	高萩市	31,017	15,161	15,856	11,661	2.66	193.65	160.2
12	北茨城市	47,026	23,168	23,858	16,966	2.77	186.55	252.1
13	笠間市	79,409	38,821	40,588	27,946	2.84	240.27	330.5
14	取手市	109,651	54,054	55,597	42,614	2.57	69.96	1,567.3
15	牛久市	81,684	40,803	40,881	31,569	2.59	58.88	1,387.3
16	つくば市	214,590	110,230	104,360	87,477	2.45	284.07	755.4
17	ひたちなか市	157,060	79,046	78,014	60,268	2.61	99.07	1,585.3
18	鹿嶋市	66,093	34,026	32,067	25,199	2.62	105.97	623.7
19	潮来市	30,534	15,048	15,486	10,384	2.94	71.41	427.6
20	守谷市	62,482	31,591	30,891	22,854	2.73	35.63	1,753.6
21	常陸大宮市	45,178	22,141	23,037	16,087	2.81	348.38	129.7
22	那珂市	54,240	26,388	27,852	18,889	2.87	97.80	554.6
23	筑西市	108,527	53,680	54,847	35,188	3.08	205.35	528.5
24	坂東市	56,114	28,309	27,805	16,763	3.35	123.18	455.5
25	稲敷市	46,895	23,232	23,663	14,809	3.17	205.78	227.9
26	かすみがうら市	43,553	21,846	21,707	14,730	2.96	156.61	278.1
27	桜川市	45,673	22,407	23,266	13,632	3.35	179.78	254.0
28	神栖市	94,795	48,773	46,022	35,901	2.64	147.26	643.7
29	行方市	37,611	18,463	19,148	11,346	3.31	222.38	169.1
30	鉾田市	50,156	25,248	24,908	16,810	2.98	208.18	240.9
31	つくばみらい市	44,461	22,163	22,298	15,273	2.91	79.14	561.8
32	小美玉市	52,279	26,299	25,980	17,207	3.04	145.03	360.5

資料:「国勢調査」