

6

人口集中地区人口(DIDs)

各年10月1日現在

年	総人口 (人)	総面積 (km ²)	人口集中地区			総人口に占める集中地区人口割合 (%)	総面積に占める集中地区面積割合 (%)
			人口 (人)	面積 (km ²)	人口密度 (人/km ²)		
昭和50年	44,130	65.21	10,690	2.0	5,345	24.2	3.0
55年	49,387	65.21	11,284	2.3	4,906	22.8	3.5
60年	52,283	65.21	10,827	2.3	4,707	20.7	3.5
平成2年	53,288	65.84	11,777	2.5	4,711	22.1	3.8
7年	53,777	65.84	16,142	3.4	4,748	30.4	5.2
12年	52,774	65.84	16,825	3.9	4,281	31.9	5.9
17年	52,460	65.84	17,578	4.1	4,298	33.5	6.2
22年	52,494	65.84	19,913	4.5	4,415	37.9	6.8

資料:「国勢調査」

7

人口と世帯数の推移

各年 10 月 1 日現在(単位:世帯, 人)

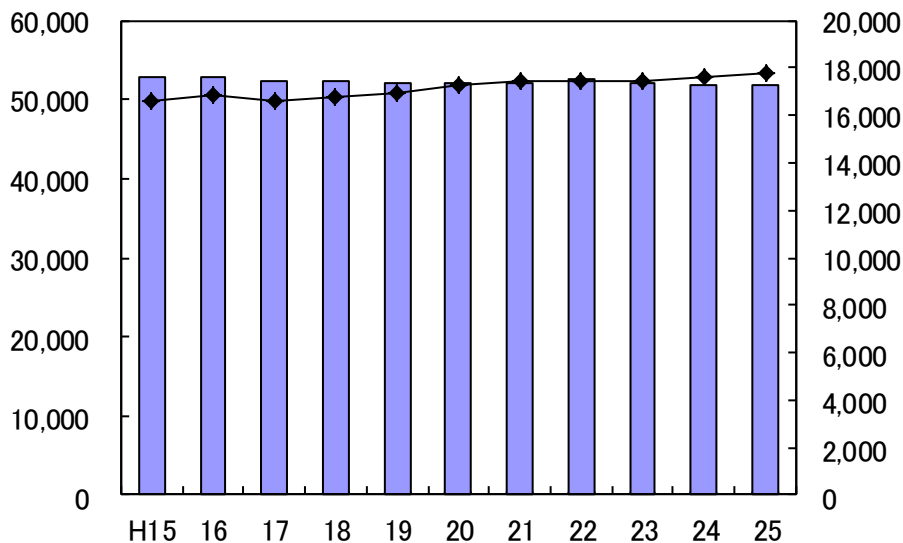
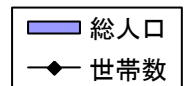
年	世帯数	人 口			一 世 帯 当たり人員	人 口 密 度 (1 km ² 当たり)	備 考
		総 数	男	女			
明治 35 年	4,240	23,763	5.60	...	
40 年	4,313	25,865	6.00	...	
大正元年	4,396	27,266	6.20	...	
6 年	4,463	28,653	6.42	...	
9 年	...	27,379	13,342	14,037	国 勢 調 査
11 年	4,822	28,447	5.90	...	
14 年	5,136	29,496	14,418	15,078	5.74	...	国 勢 調 査
昭和 2 年	5,180	30,413	5.87	...	
5 年	...	30,948	15,270	15,678	国 勢 調 査
7 年	5,414	31,910	5.89	...	
10 年	5,463	31,910	15,671	16,239	5.84	...	国 勢 調 査
15 年	5,525	32,137	15,663	16,474	5.82	...	国 勢 調 査
17 年	5,516	31,402	5.69	...	
20 年	...	41,451	19,118	22,333	
22 年	7,234	40,687	19,440	21,247	5.62	...	臨時国勢調査
25 年	6,870	39,894	19,256	20,638	5.81	...	国 勢 調 査
30 年	6,916	39,490	19,009	20,481	5.71	606.0	国 勢 調 査
35 年	7,187	38,060	18,281	19,779	5.29	632.1	国 勢 調 査
40 年	7,862	38,078	18,402	19,676	4.84	583.9	国 勢 調 査
年	世帯数	人 口			一 世 帯 当たり人員	人 口 密 度 (1 km ² 当たり)	備 考
		総 数	男	女			
45 年	8,784	39,561	19,335	20,226	4.46	606.0	国 勢 調 査
46 年	9,147	40,145	19,713	20,432	4.39	614.7	
47 年	9,487	40,687	20,003	20,684	4.29	623.0	
48 年	9,517	40,846	20,086	20,760	4.29	625.0	
49 年	10,773	43,616	21,590	22,026	4.04	668.8	
50 年	10,589	44,130	21,803	22,327	4.16	676.7	国 勢 調 査
51 年	10,881	45,238	22,285	22,953	4.15	693.7	
52 年	11,229	46,489	22,928	23,561	4.14	712.9	
53 年	12,192	48,350	23,951	24,399	3.97	741.5	
54 年	12,463	49,240	24,374	24,866	3.95	755.1	
55 年	12,348	49,387	24,347	25,040	4.00	757.5	国 勢 調 査
56 年	12,577	49,892	24,678	25,214	3.97	765.2	
57 年	12,888	50,791	25,168	25,623	3.94	779.0	
58 年	13,394	51,964	25,840	26,106	3.88	796.8	
59 年	13,583	52,488	26,076	26,412	3.86	804.9	
60 年	13,364	52,283	25,791	26,492	3.91	801.8	国 勢 調 査
61 年	13,932	53,096	26,351	26,745	3.81	814.2	
62 年	14,039	53,265	26,394	26,871	3.79	816.8	
63 年	14,144	53,450	26,503	26,947	3.78	819.7	
平成元年	14,315	53,607	26,605	27,002	3.74	814.2	
2 年	14,180	53,288	26,437	26,851	3.76	809.4	国 勢 調 査
3 年	14,648	53,863	26,733	27,130	3.68	818.1	
4 年	14,884	53,970	26,823	27,147	3.63	819.7	
5 年	14,933	53,811	26,750	27,061	3.60	817.3	

年	世帯数	人 口			一 世 帯 当たり人員	人 口 密 度 (1 km ² 当たり)	備 考
		総 数	男	女			
6 年	15,098	53,848	26,769	27,079	3.57	817.9	
7 年	15,268	53,777	26,751	27,026	3.52	816.8	国 勢 調 査
8 年	15,520	53,783	26,791	26,992	3.47	816.9	
9 年	15,923	53,699	26,810	26,889	3.37	815.6	
10 年	16,141	53,682	26,820	26,862	3.33	815.3	
11 年	16,301	53,507	26,680	26,827	3.28	812.7	
12 年	15,835	52,774	26,301	26,473	3.33	801.5	国 勢 調 査
13 年	16,027	52,808	26,313	26,495	3.29	802.1	
14 年	16,287	52,803	26,321	26,482	3.24	801.9	
15 年	16,583	52,858	26,332	26,526	3.19	802.8	
16 年	16,883	52,851	26,367	26,484	3.13	802.7	
17 年	16,589	52,460	26,242	26,218	3.16	796.8	国 勢 調 査
18 年	16,796	52,317	26,152	26,165	3.11	794.6	
19 年	16,949	52,048	25,952	26,096	3.07	790.5	
20 年	17,248	52,145	26,018	26,127	3.02	792.0	
21 年	17,436	52,180	26,025	26,155	2.99	792.5	
22 年	17,466	52,494	26,126	26,368	3.01	797.3	国 勢 調 査
23 年	17,492	52,187	25,975	26,212	2.98	792.6	
24 年	17,620	51,901	25,792	26,109	2.95	788.3	
25 年	17,823	51,726	25,741	25,985	2.90	785.6	

資料: 国勢調査年は「国勢調査報告」
他 「茨城県の人口」常住人口調査（ただし、昭和 25 年以前は「結城市史」）

人口と世帯数の推移

各年 10 月 1 日現在



資料: 国勢調査年は「国勢調査」
他は「茨城県の人口」常住人口調

8 年齢(3区分)別人口及び指数

(1)年齢(3区分)別人口

各年10月1日現在

年	総数	0～14歳(年少人口)				15～64歳(生産年齢人口)				65歳以上(老年人口)			
		計		男	女	計		男	女	計		男	女
		(A)	%			(B)	%			(C)	%		
平成12年	52,774	7,658	14.5	4,002	3,656	35,929	68.1	18,399	17,530	9,187	17.4	3,900	5,287
17年	52,460	7,120	13.6	3,700	3,420	34,966	66.6	17,974	16,992	10,369	19.8	4,564	5,805
22年	52,494	6,905	13.2	3,524	3,381	33,434	63.8	17,150	16,284	12,027	23.0	5,347	6,680

資料:「国勢調査」

注)総数は「年齢不詳」を含む

(2)指数

各年10月1日現在

年	年少人口 指数 (A/B)	老年人口 指数 (C/B)	従属人口 指数 (A+C)/B	老年化 指数 (C/A)	平均年齢	
					男	女
					平成12年	21.3
17年	20.4	29.7	50.0	146.0	42.3	44.9
22年	20.7	36.0	56.6	174.2	44.0	46.6

資料:「国勢調査」

注) 1 年少人口指数・・・生産年齢人口に対する年少人口の比率

2 老年人口指数・・・生産年齢人口に対する老年人口の比率

3 従属人口指数・・・生産年齢人口に対する年少人口と老年人口の比率

4 老年化指数・・・年少人口に対する老年人口の比率

9 配偶者関係(3区分)別男女別15歳以上人口

各年10月1日現在(単位:人, %)

年	男							
	総数	未婚	割合	有配偶	割合	死離別	割合	
平成12年	22,299	6,742	30.2	14,322	64.2	1,181	5.3	
17年	22,538	6,778	30.1	14,195	63.0	1,434	6.4	
22年	22,497	6,927	30.7	13,815	61.4	1,621	7.2	

年	女							
	総数	未婚	割合	有配偶	割合	死離別	割合	
平成12年	22,817	4,817	21.1	14,263	62.5	3,650	16.0	
17年	22,797	4,601	20.2	14,153	62.1	4,010	17.6	
22年	22,964	4,566	19.8	13,759	59.9	4,481	19.5	

資料:「国勢調査」注)総数は配偶者関係「不詳」を含む。

10

年齢(5歳階級)別人口

各年10月1日現在(単位:人)

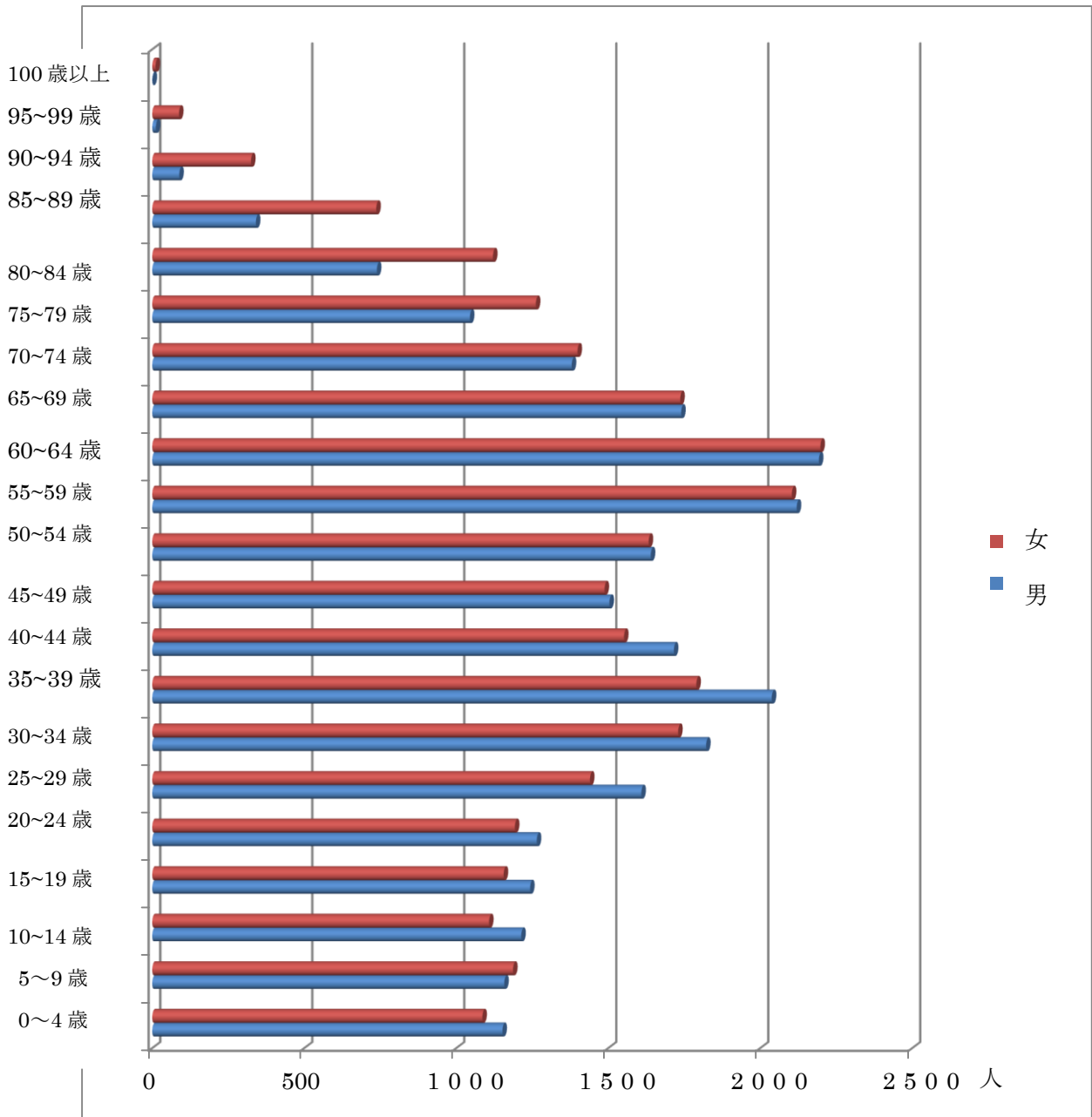
年 齢 別	平成 17 年			平成 22 年		
	総 数	男	女	総 数	男	女
総 数	52,460	26,242	26,218	52,494	26,126	26,368
0～4歳	2,259	1,134	1,125	2,238	1,152	1,086
5～9	2,332	1,229	1,103	2,345	1,158	1,187
10～14	2,529	1,337	1,192	2,322	1,214	1,108
15～19	2,805	1,443	1,362	2,399	1,243	1,156
20～24	2,887	1,472	1,415	2,458	1,265	1,193
25～29	3,443	1,789	1,654	3,049	1,609	1,440
30～34	3,765	1,996	1,769	3,552	1,822	1,730
35～39	3,272	1,723	1,549	3,828	2,038	1,790
40～44	3,007	1,518	1,489	3,268	1,716	1,552
45～49	3,353	1,694	1,659	2,992	1,504	1,488
50～54	4,322	2,203	2,119	3,273	1,640	1,633
55～59	4,539	2,310	2,229	4,224	2,120	2,104
60～64	3,573	1,826	1,747	4,391	2,193	2,198
65～69	2,971	1,521	1,450	3,477	1,740	1,737
70～74	2,582	1,227	1,355	2,779	1,380	1,399
75～79	2,270	1,006	1,264	2,307	1,045	1,262
80～84	1,478	526	952	1,860	739	1,121
85～89	707	198	509	1,078	341	737
90～94	301	76	225	414	89	325
95～99	57	9	48	100	12	88
100歳以上	3	1	2	12	1	11
不 詳	5	4	1	128	105	23

資料:「国勢調査」

11

男女構成比(5 歳階級)別人口

平成 22 年 10 月 1 日現在



資料:「国勢調査」

12

世帯人員(10区分)別一般世帯数, 一般世帯人員及び1世帯当たり人員

各年10月1日現在 (単位:世帯, 人)

年	一 般 世 帯												世帯人員	一世帯当 たり人員
	世 帯 数													
	総数	1人	2	3	4	5	6	7	8	9	10人 以上			
平成12年	15,819	2,405	3,449	3,333	3,114	1,622	1,187	514	148	35	12	52,212	3.30	
17	16,566	2,844	3,980	3,562	3,036	1,495	1,019	450	127	36	17	51,893	3.13	
22	17,440	3,489	4,469	3,683	2,957	1,426	901	364	103	33	15	51,667	2.96	

資料:「国勢調査」

13

男女別高齢単身者数

平成22年10月1日現在 (単位:人, 世帯)

項 目	総 数	65~69	70~74	75~79	80~84	85歳以上
65歳以上の高齢単身者数	1,035	294	240	214	175	112
男	357	130	91	60	54	22
女	678	164	149	154	121	90

資料:「国勢調査」

各年1月1日現在(単位:世帯,人)

行政区名称	平成 25 年				平成 26 年			
	世帯数	人口計	男	女	世帯数	人口計	男	女
1000 本町	326	905	444	461	328	909	442	467
1010 戸野町	195	498	242	256	191	485	239	246
1020 曾我殿台	228	645	313	332	230	650	311	339
1030 陣屋町	20	48	24	24	21	48	23	25
1040 塔の下	165	409	198	211	168	399	198	201
1050 見晴町一丁目	139	351	171	180	155	385	186	199
1060 見晴町	202	448	227	221	190	440	216	224
1070 観音町	101	236	121	115	105	246	123	123
1080 戸張町	54	139	69	70	58	150	77	73
1090 大切町	32	96	41	55	36	107	47	60
1100 番匠町	54	152	75	77	51	142	73	69
1110 永横町	63	179	96	83	62	177	97	80
1120 浦町	94	262	124	138	92	257	123	134
1130 白銀町	389	949	447	502	403	962	458	504
1140 国府町	22	50	29	21	24	57	33	24
1145 国府町一丁目	27	63	38	25	31	67	40	27
1150 大橋町	216	541	275	266	226	567	285	282
1155 大橋町	21	59	28	31	22	62	31	31
1160 立町	267	705	352	353	271	700	353	347
1170 肝入町	47	124	62	62	48	124	62	62
1180 木町	8	30	16	14	8	30	16	14
1190 大町	92	273	139	134	94	267	135	132
1200 西町	181	432	212	220	183	426	215	211
1210 富士見町	332	802	389	413	332	776	378	398
1213 富士見町三丁目	39	113	48	65	42	119	54	65
1214 富士見町四丁目	50	129	68	61	54	140	72	68
1220 石町	71	168	85	83	73	167	84	83
1230 御朱印町	46	113	55	58	47	111	54	57
1240 鍛冶町	156	418	206	212	152	400	194	206
1250 神明町	233	706	351	355	233	695	352	343
1260 栄町	501	1,373	683	690	500	1,367	677	690
1270 紺屋町	127	278	147	131	126	275	145	130
1280 西の宮	199	483	236	247	207	478	238	240
1290 玉岡町	83	211	105	106	81	208	104	104
1300 字大谷瀬	80	210	108	102	83	209	109	100

行政区名称	平成 25 年				平成 26 年			
	世帯数	人口計	男	女	世帯数	人口計	男	女
1310 大谷瀬町	94	275	132	143	92	267	129	138
1320 鉄砲宿	39	132	69	63	38	126	67	59
1330 人手町	71	194	95	99	72	201	101	100
1340 上小埜	72	230	114	116	70	220	110	110
1350 下小埜	72	249	126	123	72	245	123	122
1360 宮の下	81	221	111	110	80	220	113	107
1370 下り松	1,426	3,680	1,792	1,888	1,406	3,680	1,815	1,865
1380 辻堂	66	188	99	89	64	190	99	91
1390 城の内	284	822	427	395	284	824	424	400
1400 新福寺	176	379	194	185	169	356	186	170
1415 城南町一丁目	169	441	220	221	167	433	212	221
1420 城南町二丁目	29	77	38	39	30	76	37	39
1430 公達	685	1,878	938	940	698	1,886	945	941
1440 川木谷	94	219	108	111	92	209	100	109
1441 川木谷一丁目	89	254	119	135	93	256	119	137
1442 川木谷二丁目	110	294	145	149	130	342	167	175
1450 繁昌塚	408	1,198	621	577	407	1,178	605	573
1455 アビタス城西	63	180	82	98	59	175	79	96
1460 作の谷	311	860	436	424	310	841	420	421
1470 小松町	1	4	2	2	0	0	0	0
1480 仁軒地	76	232	116	116	75	239	116	123
1490 仁軒地西	10	35	16	19	10	35	16	19
1500 下の宮	45	137	71	66	44	135	70	65
1510 善長寺	36	97	57	40	36	93	54	39
1520 猿内	82	228	114	114	81	227	112	115
1530 黒田	26	92	48	44	26	90	47	43
1540 古新田	74	250	126	124	74	241	122	119
1550 立の山東	89	236	125	111	89	235	124	111
1560 立の山西	97	253	128	125	91	233	115	118
1570 立の山南	70	168	85	83	71	165	86	79
1580 立の山北	100	269	131	138	98	261	129	132
1590 寺内	60	163	78	85	59	163	77	86
1600 本田	124	367	187	180	124	355	183	172
1610 上海道	54	130	70	60	53	129	69	60
1620 上の宮	65	218	119	99	64	208	116	92

(つづき)

行政区名称	平成 25 年				平成 26 年			
	世帯数	人口計	男	女	世帯数	人口計	男	女
1630 逆井	296	865	447	418	311	887	451	436
1640 五助	125	359	182	177	129	371	189	182
1650 四ツ京	951	2,541	1,293	1,248	977	2,584	1,286	1,298
1660 松木合	198	534	265	269	197	523	261	262
1671 みどり町一丁目	129	358	184	174	153	408	217	191
1672 みどり町二丁目	105	262	137	125	106	251	134	117
5310 中央町一丁目	148	426	206	220	146	427	204	223
5320 中央町二丁目	0	0	0	0	0	0	0	0
5340 新福寺一丁目	260	639	337	302	259	629	337	292
5350 新福寺二丁目	160	389	177	212	159	394	190	204
5360 新福寺三丁目	218	592	303	289	217	587	300	287
5370 新福寺四丁目	81	237	110	127	85	242	114	128
5380 新福寺五丁目	139	333	178	155	163	382	206	176
5390 新福寺六丁目	102	308	157	151	101	309	155	154
結城地区	13,120	35,091	17,539	17,552	13,258	35,130	17,575	17,555
2000 小森	159	502	245	257	159	497	242	255
2010 宮崎	36	106	58	48	36	110	59	51
2020 慶福	19	52	26	26	19	52	25	27
2030 久保田	191	558	270	288	187	551	265	286
2040 中	227	654	302	352	229	647	297	350
2050 泉	17	48	27	21	17	47	26	21
2060 林	184	451	207	244	184	451	201	250
2070 鹿窪	676	2,026	985	1,041	668	1,999	971	1,028
絹川地区	1,509	4,397	2,120	2,277	1,499	4,354	2,086	2,268
3000 西坪	51	167	85	82	53	169	89	80
3010 矢畑	103	293	146	147	102	287	139	148
3020 北坪	35	122	54	68	34	121	54	67
3030 芝良前	28	93	57	36	28	90	54	36
3040 中坪	42	144	69	75	41	139	66	73
3050 東坪	32	122	64	58	32	122	66	56
3060 古山	32	125	57	68	31	125	57	68
3070 瓦塚	52	179	92	87	52	176	91	85
3080 我里内	42	145	79	66	42	145	82	63
3090 河岸	69	211	105	106	68	211	105	106
3100 追立	19	56	30	26	20	57	31	26
3110 馬場	69	235	118	117	68	233	116	117
3120 南宿	59	210	99	111	59	212	101	111
3130 前法内	69	167	94	73	72	167	94	73
3140 芝崎	93	301	144	157	92	303	144	159

行政区名称	平成 25 年				平成 26 年			
	世帯数	人口計	男	女	世帯数	人口計	男	女
3150 平間	39	134	58	76	37	128	56	72
3160 先城谷	28	112	60	52	28	107	57	50
3170 片蓋	111	356	170	186	113	348	169	179
3180 皿窪	27	94	50	44	28	90	49	41
3190 原	70	142	67	75	70	148	69	79
上山川地区	1,070	3,408	1,698	1,710	1,070	3,378	1,689	1,689
4000 粕礼	140	543	266	277	139	530	261	269
4010 今宿	213	625	321	304	218	623	321	302
4020 山川新宿	367	1,076	565	511	364	1,054	551	503
4030 新宿新田	72	260	147	113	72	256	146	110
4040 善右エ門新田	21	55	28	27	20	51	25	26
4050 古宿新田	65	194	97	97	65	191	95	96
4060 山王	133	453	219	234	133	449	218	231
4070 芳賀崎	87	297	154	143	85	291	152	139
4080 浜野辺	85	278	134	144	84	263	127	136
4090 水海道	46	174	87	87	46	176	88	88
山川地区	1,229	3,955	2,018	1,937	1,226	3,884	1,984	1,900
5000 上成	111	337	172	165	113	329	170	159
5010 田間上	103	318	160	158	104	311	156	155
5020 田間中	121	388	195	193	123	391	196	195
5030 田間下	115	357	182	175	115	354	181	173
5040 新田間町	68	166	88	78	69	160	84	76
5050 武井上	46	173	82	91	47	172	82	90
5060 武井下	57	198	107	91	56	197	106	91
5070 武井南	44	131	78	53	49	136	82	54
5080 大戦防	165	529	265	264	161	509	250	259
5090 江川新宿	49	104	56	48	58	116	64	52
5100 北茂呂	111	285	157	128	111	289	158	131
5110 南茂呂	102	371	199	172	100	358	190	168
5120 七五三場	109	423	206	217	108	402	202	200
5130 東茂呂	81	237	123	114	83	240	125	115
5140 一ツ木	30	97	52	45	27	95	53	42
5150 前新田	34	113	53	60	34	113	53	60
5160 蓮縄田	82	285	151	134	86	286	156	130
5170 出山	37	126	60	66	38	130	62	68
5180 江川大町西	43	127	74	53	49	127	76	51
5190 江川大町東	74	239	123	116	74	238	120	118

(つづき)

行政区名称	平成 25 年				平成 26 年			
	世帯数	人口計	男	女	世帯数	人口計	男	女
5200 大木西	81	242	132	110	80	237	129	108
5210 大木東	139	416	225	191	140	411	224	187
5220 大木北	95	294	152	142	93	284	151	133
5230 鷺の谷	25	71	37	34	25	70	37	33
江川地区	1,922	6,027	3,129	2,898	1,943	5,955	3,107	2,848
6000 小松寮	45	47	45	2	2	2	2	0
6040 日本無機寮	0	0	0	0	0	0	0	0
6120 青嵐荘	93	93	22	71	94	94	21	73
6130 三菱マテリアル寮	15	16	15	1	14	15	14	1
6140 ヒューマンハウス	109	109	26	83	143	143	33	110
6150 住友電装寮	0	0	0	0	0	0	0	0
寮	262	265	108	157	253	254	70	184

行政区計	平成 25 年				平成 26 年			
	世帯数	人口計	男	女	世帯数	人口計	男	女
結城地区	13,120	35,091	17,539	17,552	13,258	35,130	17,575	17,555
絹川地区	1,509	4,397	2,120	2,277	1,499	4,354	2,086	2,268
上山川地区	1,070	3,408	1,698	1,710	1,070	3,378	1,689	1,689
山川地区	1,229	3,955	2,018	1,937	1,226	3,884	1,984	1,900
江川地区	1,922	6,027	3,129	2,898	1,943	5,955	3,107	2,848
寮	262	265	108	157	253	254	70	184

総 計	19,112	53,143	26,612	26,531	19,249	52,955	26,511	26,444
-----	--------	--------	--------	--------	--------	--------	--------	--------

15

人口動態の推移

(単位:人)

年	自 然 動 態								
	出 生			死 亡			自 然 増 減		
	総 数	男	女	総 数	男	女	総 数	男	女
平成 16 年	490	240	250	463	227	236	27	13	△14
17 年	393	217	176	444	228	216	△51	△11	△40
18 年	427	202	225	508	279	229	△81	△77	△4
19 年	492	243	249	513	293	220	△21	△50	29
20 年	470	252	218	529	298	231	△59	△46	△13
21 年	447	234	213	480	263	217	△33	△29	△4
22 年	427	222	205	546	281	265	△119	△59	△60
23 年	436	227	209	558	309	249	△122	△82	△40
24 年	401	194	207	563	310	253	△162	△116	△46
25 年	397	206	191	530	276	254	△133	△70	△63

年	社 会 動 態									人 口 増 減		
	転 入			転 出			社 会 増 減			総 数	男	女
	総 数	男	女	総 数	男	女	総 数	男	女			
平成 16 年	1,966	1,069	897	2,035	1,048	987	△69	21	△90	△42	34	△76
17 年	2,003	1,083	920	2,061	1,092	969	△58	△9	△49	△109	△20	△89
18 年	2,008	1,091	917	2,102	1,107	995	△94	△16	△78	△175	△93	△82
19 年	1,978	1,081	897	2,204	1,225	979	△226	△144	△82	△247	△194	△53
20 年	2,172	1,200	972	2,011	1,112	899	161	88	73	102	42	60
21 年	1,943	1,046	897	1,956	1,071	885	△13	△25	12	△46	△54	8
22 年	1,807	992	815	1,977	1,087	890	△170	△95	△75	△289	△154	△135
23 年	1,698	960	738	1,888	1,033	855	△190	△73	△117	△312	△155	△157
24 年	1,794	1,012	782	1,846	1,014	832	△52	△2	△50	△214	△118	△96
25 年	1,761	973	788	1,816	1,004	812	△55	△31	△24	△188	△101	△87

資料:「茨城県の人口(茨城県常住人口調査結果報告書)」

16

人口動態率

(単位:%)

年	出 生 率 (‰)	死 亡 率 (‰)	自 然 増 減 率	社 会 増 減 率	人 口 増 減 率
平成 16 年	9.3	8.8	0.05	△0.13	△0.08
17 年	7.4	8.4	△0.10	△0.11	△0.21
18 年	8.1	9.7	△0.15	△0.18	△0.33
19 年	9.4	9.8	△0.04	△0.43	△0.47
20 年	9.0	10.2	△0.11	0.31	0.20
21 年	8.6	9.2	△0.06	△0.02	△0.09
22 年	8.2	10.5	△0.23	△0.33	△0.55
23 年	8.3	10.6	△0.23	△0.36	△0.60
24 年	7.7	10.8	△0.31	△0.10	△0.41
25 年	7.7	10.2	△0.26	△0.11	△0.36

資料:「茨城県の人口(茨城県常住人口調査結果報告書)」

17

婚姻・離婚届出受理件数

(単位:件)

年	婚 姻	離 婚
平成 16 年	273	102
17 年	271	96
18 年	266	112
19 年	268	113
20 年	269	106
21 年	275	107
22 年	261	95
23 年	235	94
24 年	255	101
25 年	219	66

資料:市民課

18

出生・死亡

区 分		平成 20 年	21 年	22 年	23 年	24 年	25 年
出 生	総 数 (人)	452	423	416	426	384	380
	男	240	228	214	223	189	195
	女	212	195	202	203	195	185
	出生の性比 (女 100) %	113.2	116.9	105.9	109.9	96.9	105.4
死 亡	総 数 (人)	538	469	543	557	563	532
	男	299	261	280	306	313	274
	女	239	208	263	251	250	258
	率(人口 1,000 対)	10.5	9.2	10.6	10.9	11.1	10.5
乳 児 死 亡	総 数 (人)	2	3	1	2	1	1
	男	1	1	-	-	1	1
	女	1	2	1	2	-	-
	率(出生 1,000 対)	4.4	7.1	2.4	4.7	2.6	2.6
新生児死亡	総 数 (人)	-	2	-	2	-	-
死 産	総 数	7	15	7	11	7	8
	自 然 死 産	3	10	2	6	4	1
	人 工 死 産	4	5	5	5	3	7
週 産 期 死 亡	総 数	1	8	1	2	1	-
	後 期 死 産	1	7	1	-	1	-
	早期新生児死亡	-	1	-	2	-	-

資料:市民課

19

従前・転出先の住所地転入転出者数

(1) 都道府県別

(単位:人)

従前の住所地 (都道府県)	平成22年		23年		24年		25年	
	転入	転出	転入	転出	転入	転出	転入	転出
県外計	1,253	1,436	1,076	1,332	1,137	1,210	1,049	1,223
北海道	18	12	10	12	16	14	12	8
青森県	9	4	3	11	5	2	6	2
岩手県	3	1	1	1	7	-	5	6
宮城県	13	16	12	9	10	8	10	21
秋田県	3	3	5	5	3	3	1	4
山形県	7	8	5	3	5	2	3	8
福島県	21	16	24	13	29	17	22	18
栃木県	479	513	409	495	406	475	394	525
群馬県	41	40	32	27	36	48	29	33
埼玉県	101	106	74	106	91	105	100	106
千葉県	37	53	55	45	58	38	80	39
東京都	109	130	117	133	112	172	105	152
神奈川県	42	48	42	61	58	60	41	62
新潟県	7	9	7	3	6	3	6	5
富山県	8	19	6	6	3	9	2	10
石川県	5	7	-	-	4	2	3	2
福井県	-	2	1	2	3	1	-	-
山梨県	7	3	1	4	14	2	1	4
長野県	13	3	5	12	11	6	3	4
岐阜県	16	9	4	3	3	2	4	3
静岡県	16	19	21	6	11	18	10	7
愛知県	14	15	16	22	5	19	11	8
三重県	11	6	14	11	13	4	5	8
滋賀県	-	2	1	7	-	7	4	2
京都府	4	3	6	1	-	1	3	1
大阪府	14	15	10	17	12	17	9	15
兵庫県	13	10	7	7	6	7	2	1
奈良県	4	-	3	2	2	5	1	5
和歌山県	-	1	-	-	-	-	3	-
鳥取県	-	-	1	-	1	-	2	-
島根県	-	1	3	-	-	1	-	-
岡山県	1	1	-	-	3	3	4	-
広島県	-	2	-	2	2	-	1	6
山口県	1	-	1	-	1	-	-	1
徳島県	2	-	-	1	-	2	-	1
香川県	-	5	2	2	2	-	2	1
愛媛県	2	-	-	2	2	-	1	2
高知県	1	-	1	6	-	-	-	-
福岡県	2	4	3	6	3	5	12	8
佐賀県	1	-	1	-	-	-	1	1
長崎県	-	-	-	3	1	-	-	-
熊本県	4	-	3	-	1	3	3	1
大分県	-	-	1	1	2	-	1	-
宮崎県	1	1	1	1	5	-	2	-
鹿児島県	2	1	1	3	2	4	-	-
沖縄県	2	2	2	3	8	-	3	3
その他	219	346	165	278	175	145	142	140
その他	16	29	13	25	48	95	53	120

資料:「茨城県の人口(茨城県常住人口調査結果報告書)」

(2) 県内(平成 25 年)

(単位:人)

従 前 の 住 所	転入	転出	従 前 の 住 所	転入	転出
県 内 計	659	473	鹿 嶋 市	3	2
市 部	586	441	潮 来 市	-	-
郡 部	73	32	守 谷 市	5	5
県 北 地 域	28	17	常 陸 大 宮 市	1	2
県 央 地 域	57	39	那 珂 市	6	3
鹿 行 地 域	17	4	筑 西 市	217	162
県 南 地 域	78	69	坂 東 市	16	13
県 西 地 域	479	344	稲 敷 市	5	1
水 戸 市	27	23	か す み が う ら 市	-	1
日 立 市	9	2	桜 川 市	30	25
土 浦 市	13	5	神 栖 市	6	1
古 河 市	99	80	行 方 市	4	-
石 岡 市	3	-	鉾 田 市	4	1
龍 ヶ 崎 市	5	7	つ く ば み ら い 市	6	-
下 妻 市	61	28	小 美 玉 市	4	3
常 総 市	6	12	茨 城 町	12	4
常 陸 太 田 市	1	-	大 洗 町	4	2
高 萩 市	1	1	城 里 町	-	-
北 茨 城 市	2	3	東 海 村	1	1
笠 間 市	10	7	大 子 町	1	-
取 手 市	11	6	美 浦 村	-	-
牛 久 市	5	4	阿 見 町	5	1
つ く ば 市	20	39	河 内 町	-	-
ひ た ち な か 市	6	5	八 千 代 町	40	16
			五 霞 町	-	4
			境 町	10	4
			利 根 町	-	-

資料:「茨城県の人口」(茨城県常住人口調査結果報告書)

平成 22 年 10 月 1 日現在

	市	人 口 (人)			世 帯 数	1 世帯当 たり人員	面 積 (km ²)	人 口 密 度 (1 km ² 当たり)
		総 数	男	女				
1	水 戸 市	268,750	130,918	137,832	112,099	2.40	217.43	1,236.0
2	日 立 市	193,129	96,747	96,382	77,965	2.48	225.55	856.3
3	土 浦 市	143,839	71,600	72,239	56,663	2.54	122.99	1,169.5
4	古 河 市	142,995	71,450	71,545	50,465	2.83	123.58	1,157.1
5	石 岡 市	79,687	39,254	40,433	27,094	2.94	215.62	369.6
6	結 城 市	52,494	26,126	26,368	17,466	3.01	65.84	797.3
7	龍ヶ崎 市	80,334	40,247	40,087	30,092	2.67	78.20	1,027.3
8	下 妻 市	44,987	22,418	22,569	14,890	3.02	80.88	556.2
9	常 総 市	65,320	32,449	32,871	20,685	3.16	123.52	528.8
10	常陸太田 市	56,250	27,292	28,958	19,801	2.84	372.01	151.2
11	高 萩 市	31,017	15,161	15,856	11,661	2.66	193.65	160.2
12	北 茨 城 市	47,026	23,168	23,858	16,966	2.77	186.55	252.1
13	笠 間 市	79,409	38,821	40,588	27,946	2.84	240.27	330.5
14	取 手 市	109,651	54,054	55,597	42,614	2.57	69.96	1,567.3
15	牛 久 市	81,684	40,803	40,881	31,569	2.59	58.88	1,387.3
16	つ く ば 市	214,590	110,230	104,360	87,477	2.45	284.07	755.4
17	ひ たち な か 市	157,060	79,046	78,014	60,268	2.61	99.07	1,585.3
18	鹿 嶋 市	66,093	34,026	32,067	25,199	2.62	105.97	623.7
19	潮 来 市	30,534	15,048	15,486	10,384	2.94	71.41	427.6
20	守 谷 市	62,482	31,591	30,891	22,854	2.73	35.63	1,753.6
21	常陸大宮 市	45,178	22,141	23,037	16,087	2.81	348.38	129.7
22	那 珂 市	54,240	26,388	27,852	18,889	2.87	97.80	554.6
23	筑 西 市	108,527	53,680	54,847	35,188	3.08	205.35	528.5
24	坂 東 市	56,114	28,309	27,805	16,763	3.35	123.18	455.5
25	稲 敷 市	46,895	23,232	23,663	14,809	3.17	205.78	227.9
26	か す み が う ら 市	43,553	21,846	21,707	14,730	2.96	156.61	278.1
27	桜 川 市	45,673	22,407	23,266	13,632	3.35	179.78	254.0
28	神 栖 市	94,795	48,773	46,022	35,901	2.64	147.26	643.7
29	行 方 市	37,611	18,463	19,148	11,346	3.31	222.38	169.1
30	鉾 田 市	50,156	25,248	24,908	16,810	2.98	208.18	240.9
31	つ く ば み ら い 市	44,461	22,163	22,298	15,273	2.91	79.14	561.8
32	小 美 玉 市	52,279	26,299	25,980	17,207	3.04	145.03	360.5

資料:「国勢調査」