





土砂災害ハザードマップ 結城市大字七五三場字権現山

土砂災害ハザードマップとは

急な斜面などでは、大雨の際、がけ崩れなどの土砂災害が発生する恐れがあります。このハザードマップは、みなさんが住んでいる地区の中で、土砂災害が発生した場合に被害を受ける恐れのある範囲を示したものです。結城市では、七五三場地区の一部が土砂災害（特別）警戒区域に指定されています。

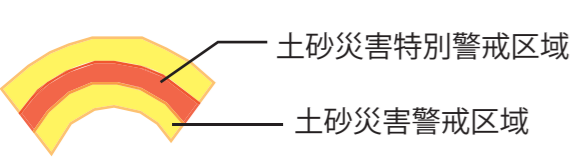
指定された区域には、自力避難が困難なため、土砂災害の犠牲者となりやすい災害時要援護者の利用する施設があります。市役所から施設に対し情報伝達を行います。警戒避難の際には、地域住民の協力により円滑な避難ができるよう心がけてください。

凡例

-  土砂災害警戒区域
-  土砂災害特別警戒区域
-  指定避難所
-  降雨時路面冠水危険箇所

※なお、ここに示した危険箇所以外の斜面でも、災害が発生する恐れがありますので、大雨の際には十分注意してください。

土砂災害危険箇所



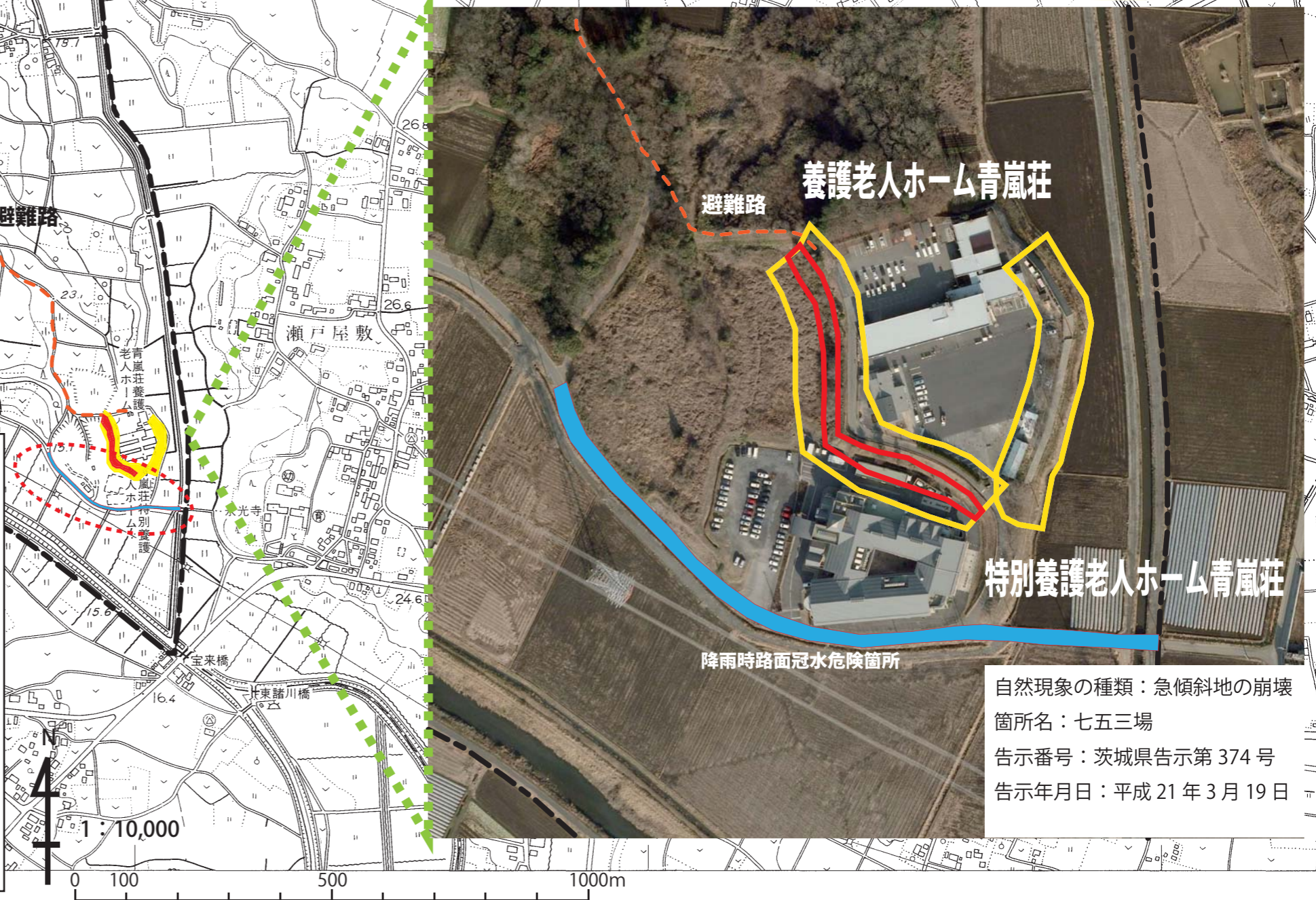
土砂災害特別警戒区域

急傾斜地の崩壊等が発生した場合に、建築物に損壊が生じ住民等の生命又は身体に著しい危害が生ずるおそれがあると求められる区域で、特定の開発行為に対する許可制、建築物の構造規制等が行われます。

土砂災害（特別）警戒区域は、土砂災害の危険性があるとして茨城県が土砂災害防止法に基づく詳細な調査を完了している箇所を指定したものです。

土砂災害警戒区域

急傾斜地の崩壊等が発生した場合に、住民等の生命又は身体に危害が生じるおそれがあると認められる区域であり、危険の周知、警戒避難体制の整備が行われます。



自然現象の種類：急傾斜地の崩壊
 箇所名：七五三場
 告示番号：茨城県告示第 374 号
 告示年月日：平成 21 年 3 月 19 日

