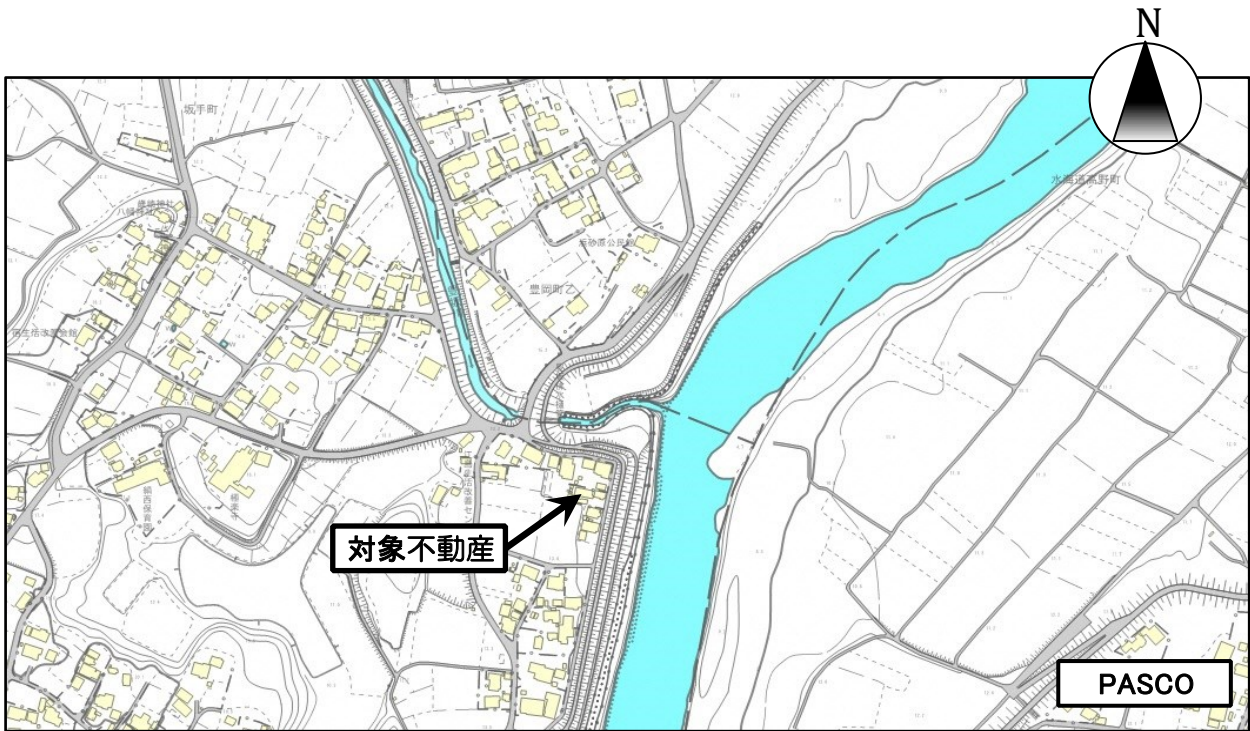


売却区分番号	常30-1	入札日時	平成30年10月23日 午後 1時20分から		
			平成30年10月23日 午後 2時00分まで		
見積価額	6,400,000 円 (見積価額内訳) 土地:1,771,000円 建物:4,629,000円		公売保証金	640,000 円	
財産の表示					
(土地)			(建物)		
1	所在地番地目積	在 常総市坂手町字弁天 1023番1 宅地 65.44㎡	5	所在地番地目積	在 常総市坂手町字弁天1028番地1、1028番地2、1029番地1 家屋番号 1028番1の2 種類 事務所・工場 構造 鉄骨造亜鉛メッキ鋼板ぶき2階建 床面積 1階 92.74㎡ 2階 92.74㎡
2	所在地番地目積	在 常総市坂手町字弁天 1028番1 宅地 134.36㎡	附属建物の表示		
3	所在地番地目積	在 常総市坂手町字弁天 1028番2 宅地 117.94㎡	符 号	1	種類 倉庫 構造 軽量鉄骨造亜鉛メッキ鋼板ぶき2階建 床面積 1階 53.95㎡ 2階 46.59㎡
4	所在地番地目積	在 常総市坂手町字弁天 1029番1 宅地 151.70㎡	符 号	2	種類 物置 構造 軽量鉄骨造陸屋根平家建 床面積 20.35㎡
以上登記簿による表示					
物件の位置	関東鉄道常総線「水海道駅」の南西方約3.1km(道路距離)				
公法上の規制	市街化調整区域 区域指定なし 建ぺい率 60% 容積率200%				
接道状況	東側約15.7mが幅員約3mの舗装済道路(河川区域内の通路ではあるが、建築基準法第42条2項道路)に概ね等高に接面しています。				
物件の概況	地勢	概ね平坦			
	形状	概ね長方形(奥行:約30.8m)			
使用状況等	現在使用されていません。 ・主たる建物(平成14年新築 月日不詳) ・附属建物 符号1(平成5年新築,平成8年増築) 符号2(平成14年新築)				
設備の状況等	【上水道管】東方市道内φ50mm本管から引込済(φ20mm) 【下水道管】公共下水道の認可区域であるが、平成31年度工事予定で現在は未整備 【ガス管】都市ガス施設はなく、プロパンガスの利用となります。				
特記事項	<ol style="list-style-type: none"> 物件2～4は物件5の敷地として利用されています。 建物内には未登記附属建物及び残置動産があります。現所有者より「公売対象財産内に存在する未登記附属建物及び動産類の処分に対する同意書」を徴しています。ただし、未登記建物及び残置動産の解体撤去費用等に際する費用は買受人の負担となります。 用途制限があります。詳細等については常総市都市計画課までお問い合わせ下さい。 ※原則として建物の建築が不可能な土地ですが、既存住宅地確認(平成2年6月2日第31号)を受けており、第三者の建築も可能な土地であるとのことです。 平成27年9月関東・東北豪雨の大規模水害の影響は受けていません。 物件1～5は、国税徴収法第89条第3項の規定に基づき、一括換価の方法により公売を行います。 				
その他事項	1. 公売財産の売却決定は、最高価申込者に係る入札額をもって行います。				
留意事項	<p>公売は現況有姿により行うものであるため、次の一般的事項を十分ご理解の上、公売へご参加ください。</p> <ol style="list-style-type: none"> 公売財産の面積等は公簿上によるものです。あらかじめその現況及び関係公簿等を確認してください。 公売財産に隠れた瑕疵(かし)があっても、執行機関(常総市)は、担保責任を負いません。 執行機関(常総市)は、公売財産の引渡し義務を負わないため、使用者又は占有者に対して明渡しを求める場合や不動産内にある動産の処理などはすべて買受人の責任において行うこととなります。 土地の境界については隣接地所有者と、接面道路(私道)の利用については道路所有者とそれぞれ協議してください。 土壌汚染やアスベストなどに関する専門的な調査は行っていません。 				

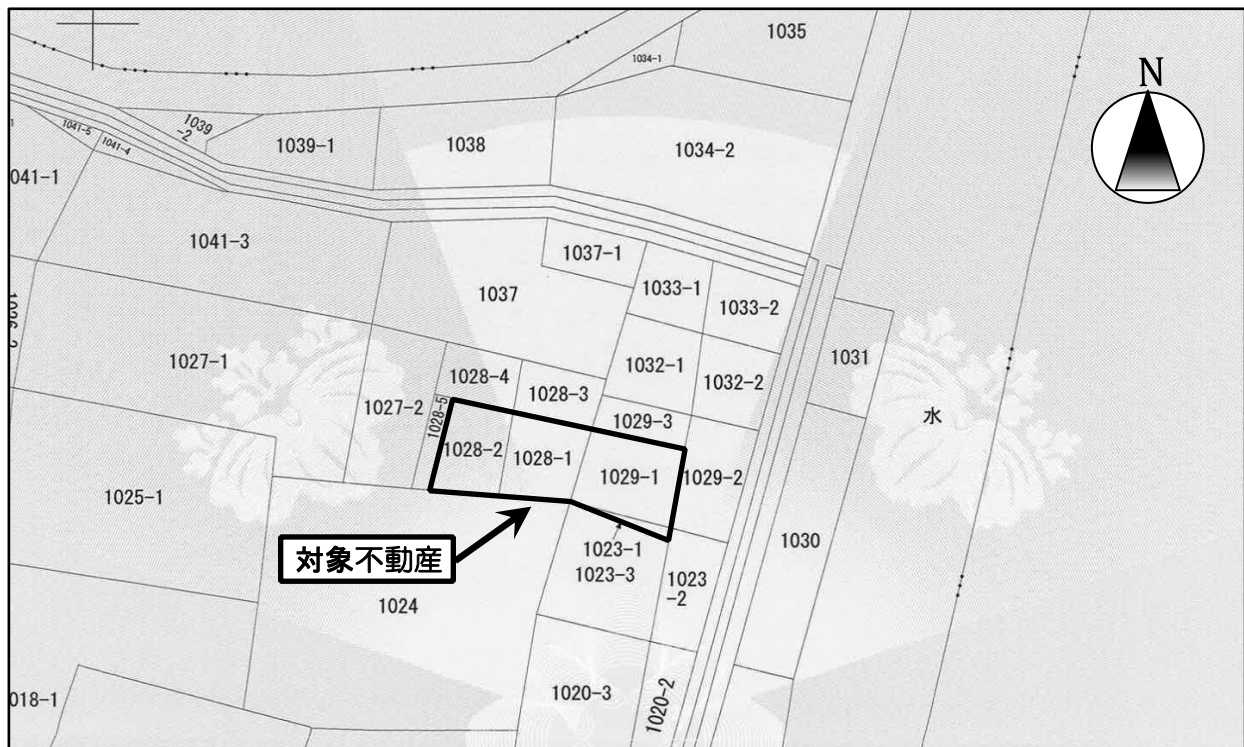
売却区分番号

常30-1

所在図



見取図

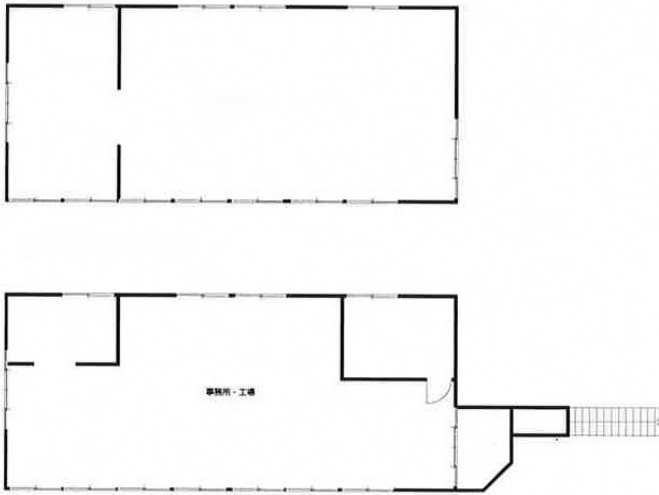


売却区分番号

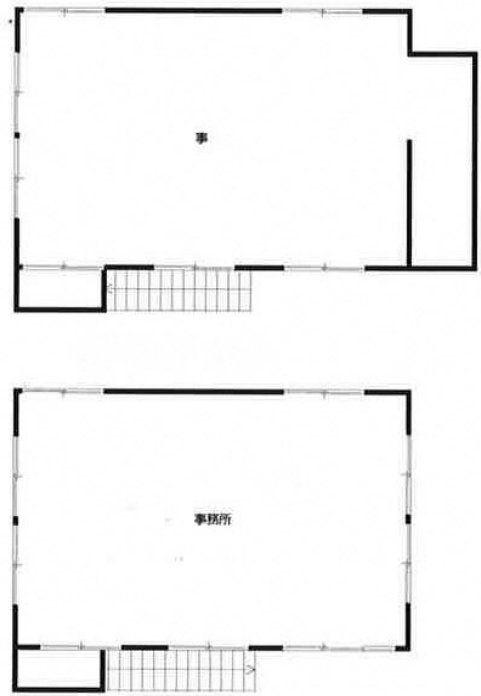
常30-1

平面図

建物

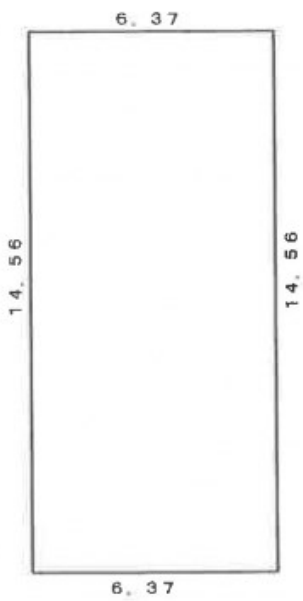


附属建物(符号1)

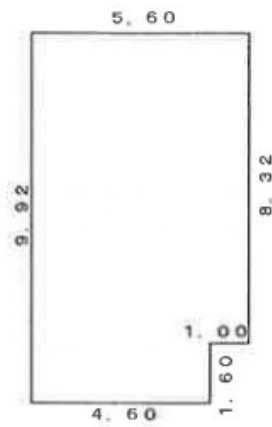


建物図面

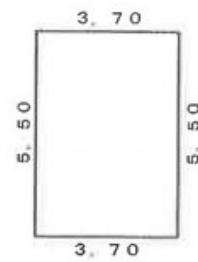
主である建物1階2階(各階同型)



附属建物(符号1)1階



附属建物(符号2)1階



売却区分番号

常30-1

建 物



附属建物

(符号1)



(符号2)

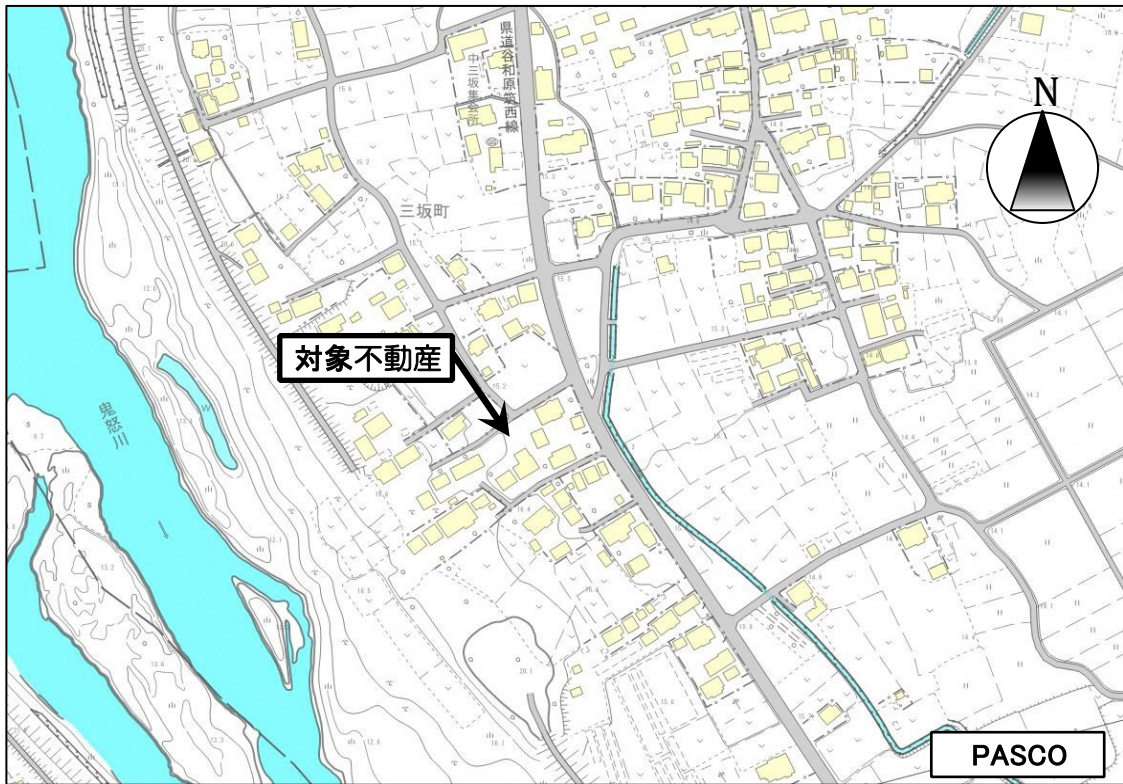


売却区分番号	常30-2	入札日時	平成30年10月23日 午後 1時 20分から	
			平成30年10月23日 午後 2時 00分まで	
見積価額	500,000 円		公売保証金	50,000 円
財産の表示 (土地) (建物) 1. 所在 常総市三坂町字本田 2. 所在 常総市三坂町字本田834番地 地番 834番 家屋番号 834番の1 地目 山林 種類 倉庫 地積 680㎡ 構造 軽量鉄骨造亜鉛メッキ鋼板葺平家建 床面積 33.12㎡ <p style="text-align: right;">以上登記簿による表示</p>				
物件の位置	関東鉄道常総線「南石下駅」の南西方約1.9km(道路距離)			
公法上の規制	市街化調整区域 区域指定なし 建ぺい率 60% 容積率200%			
接道状況	北西側が幅員約2.4m~3.0m(平均約2.7m)舗装市道1015号線(建築基準法第42条2項道路), 南東側が幅員約3.6m舗装市道1016号線(建築基準法第42条2項道路)と概ね等高に接面しています。			
物件の概況	地勢	平坦		
	形状	不整形(間口:約25m 奥行:約22m)		
使用状況等	現在は使用されていません。			
特記事項	1. 供給処理施設 上水道あり, 公共下水道及び都市ガスなし。 2. 物件1は物件2の敷地として利用されています。 3. 南西側で農家住宅の高木の枝, 竹の枝が対象土地内に越境しています。樹木の越境については, 樹木の所有者に切除を請求することが可能ですが, 高木の場合には事実上困難となります。 4. 物件2は公簿上, 平成15年11月20日建築ですが経年以上の劣化が見られます。また, 倉庫内には残置動産があります。 5. 用途制限があります。詳細等については常総市都市計画課までお問い合わせ下さい。 6. 平成27年9月関東・東北豪雨の大規模水害の影響は受けていません。			
その他事項	公売財産の売却決定は, 最高価申込者に係る入札額をもって行います。			
留意事項	公売は現況有姿により行うものであるため, 次の一般的事項を十分ご理解の上, 公売へご参加ください。 1. 公売財産の面積等は公簿上によるものです。あらかじめその現況及び関係公簿等を確認してください。 2. 公売財産に隠れた瑕疵(かし)があっても, 執行機関(常総市)は, 担保責任を負いません。 3. 執行機関(常総市)は, 公売財産の引渡しの義務を負わないため, 使用者又は占有者に対して明渡しを求める場合や不動産内にある動産の処理などはすべて買受人の責任において行うこととなります。 4. 土地の境界については隣接地所有者と, 接面道路(私道)の利用については道路所有者とそれぞれ協議してください。 5. 土壌汚染やアスベストなどに関する専門的な調査は行っていません。			

売却区分番号

常30-2

所在図



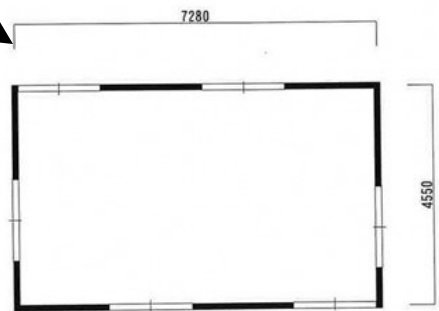
見取図



現況見取図



物件2間取図



物件1



物件2

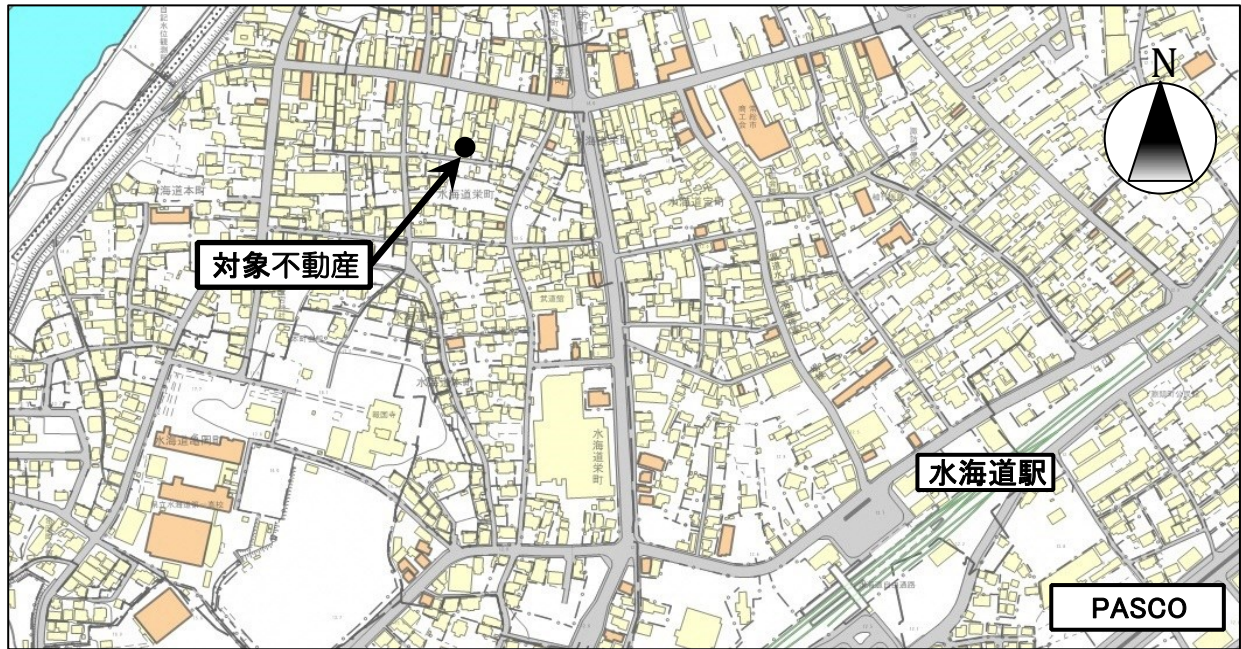


売却区分番号	常30-3	入札日時	平成30年10月23日 午後 1時20分から	
			平成30年10月23日 午後 2時00分まで	
見積価額	940,000 円		公売保証金	100,000 円
財産の表示				
(土地)			(建物)	
1 所在地	常総市水海道栄町字横町	3 所在地	常総市水海道栄町字横町2653番地17	
地番	2653番17	家屋番号	2653番17	
地目	宅地	種類	居宅	
地積	120.82㎡	構造	木造瓦葺3階建	
		床面積	1階 72.16㎡	
			2階 63.62㎡	
			3階 25.40㎡	
2 所在地	常総市水海道栄町字横町			
地番	2653番24			
地目	宅地			
地積	14.37㎡			
以上登記簿による表示				
物件の位置	関東鉄道常総線「水海道駅」の北西方約600m(道路距離) 常磐自動車道「谷和原」I. C. の北方約5.4km(道路距離)			
公法上の規制	市街化区域, 商業地域 建ぺい率 80% 容積率 400%			
接道状況	南側で幅員約2.7m舗装市道「1752線」(建築基準法第42条第2項)に概ね等高に接面する中間画地です(南側接面市道は2項道路であり, 再建築に当たってはセットバックとして約8㎡(約0.65m後退, 机上概測)が必要となります)。			
物件の概況	地勢	概ね平坦		
	形状	やや不整形地		
使用状況等	建物は昭和44年新築, 昭和58年増築(いずれも月日不詳), 現在使用されていません。			
設備の状況等	【上水道管】整備済み 【下水道管】引込可能(現状は浄化槽), 公共下水道を利用する際は負担金が必要になります。 【ガス管】都市ガス施設はなく, プロパンガスの利用となります。			
特記事項	1. 物件1~2は物件3の敷地として利用されています。 2. 生活家財が残置しています。撤去費用等に際する費用は買受人の負担となります。 3. 昭和56年施行の新耐震基準以前に建築されており, 昭和58年増築部分も確認済証を取得していないことから, 新耐震基準に準拠しているか否かについては不明です。 4. 物件1~3は, 国税徴収法第89条第3項の規定に基づき, 一括換価の方法により公売を行います。			
その他事項	1. 公売財産の売却決定は, 最高価申込者に係る入札額をもって行います。 2. 予告なく中止になる場合があります。			
留意事項	公売は現況有姿により行うものであるため, 次の一般的事項を十分ご理解の上, 公売へご参加ください。 1. 公売財産の面積等は公簿上によるものです。あらかじめその現況及び関係公簿等を確認してください。 2. 公売財産に隠れた瑕疵(かし)があっても, 執行機関(常総市)は, 担保責任を負いません。 3. 執行機関(常総市)は, 公売財産の引渡し義務を負わないため, 使用者又は占有者に対して明渡しを求める場合や不動産内にある動産の処理などはすべて買受人の責任において行うことになります。 4. 土地の境界については隣接地所有者と, 接面道路(私道)の利用については道路所有者とそれぞれ協議してください。 5. 土壌汚染やアスベストなどに関する専門的な調査は行っておりません。			

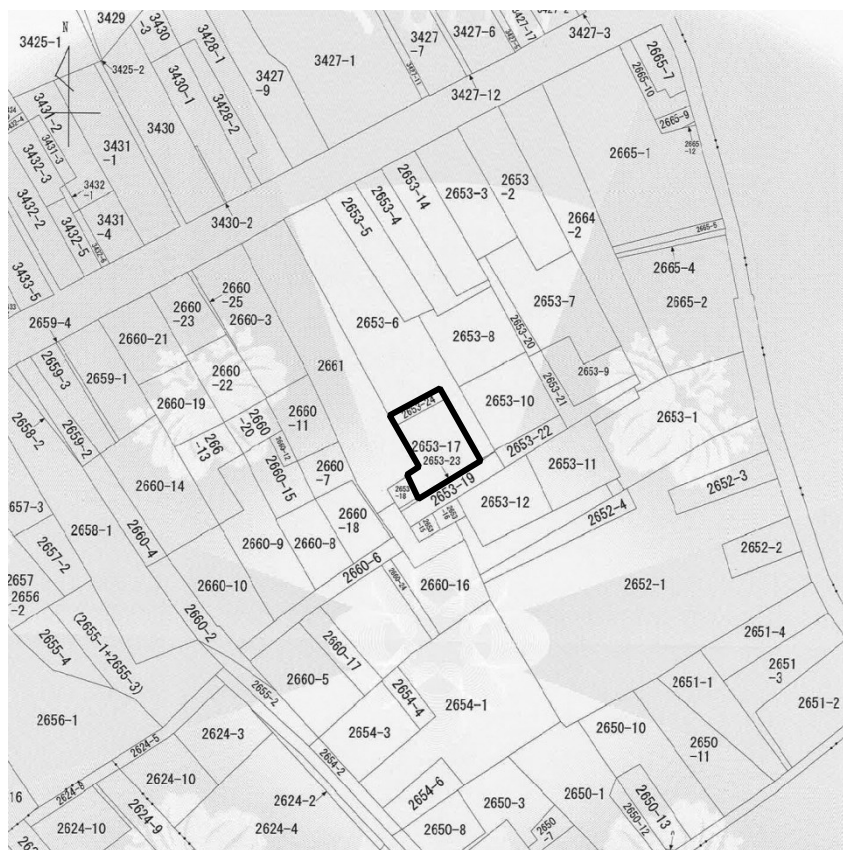
売却区分番号

常30-3

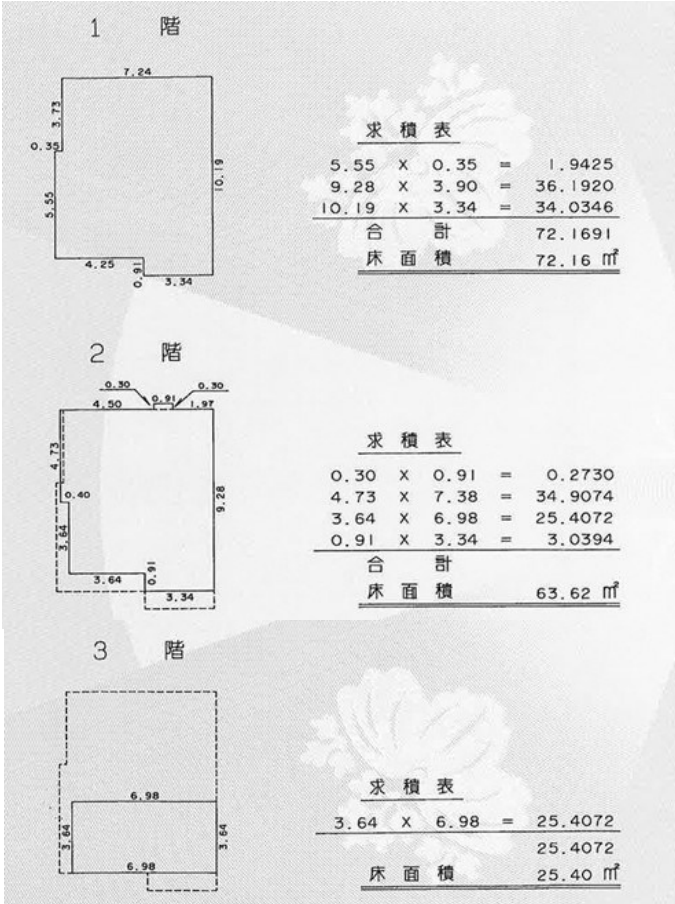
所在図



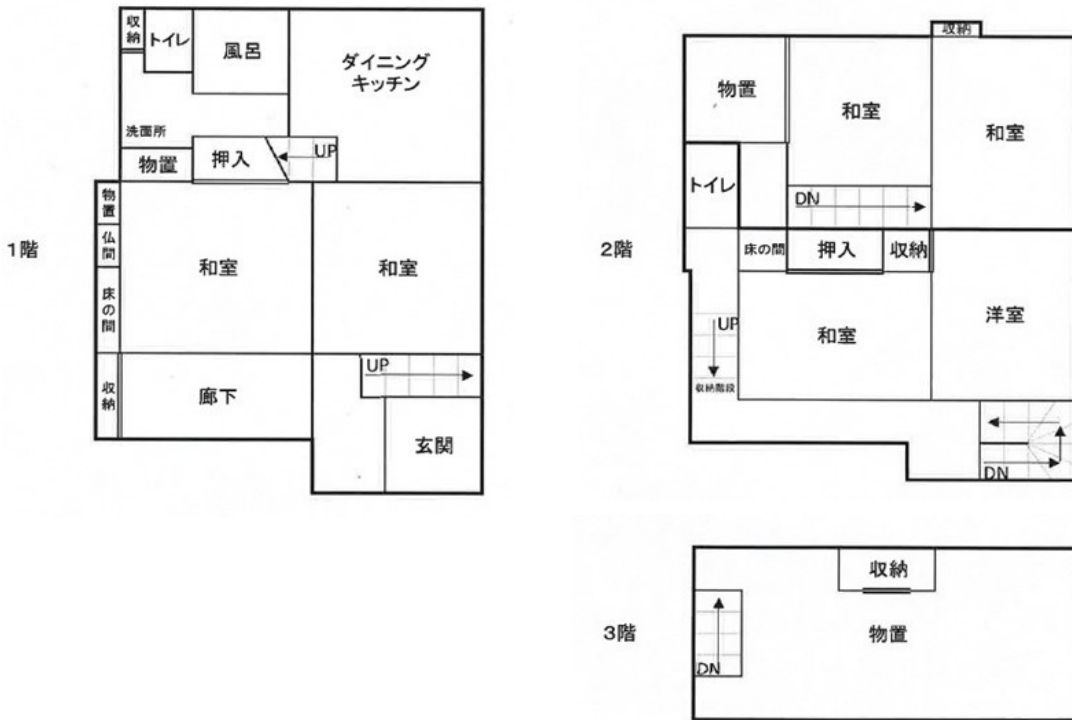
見取図



平面図



建物図面



売却区分番号

常30-3

建 物

