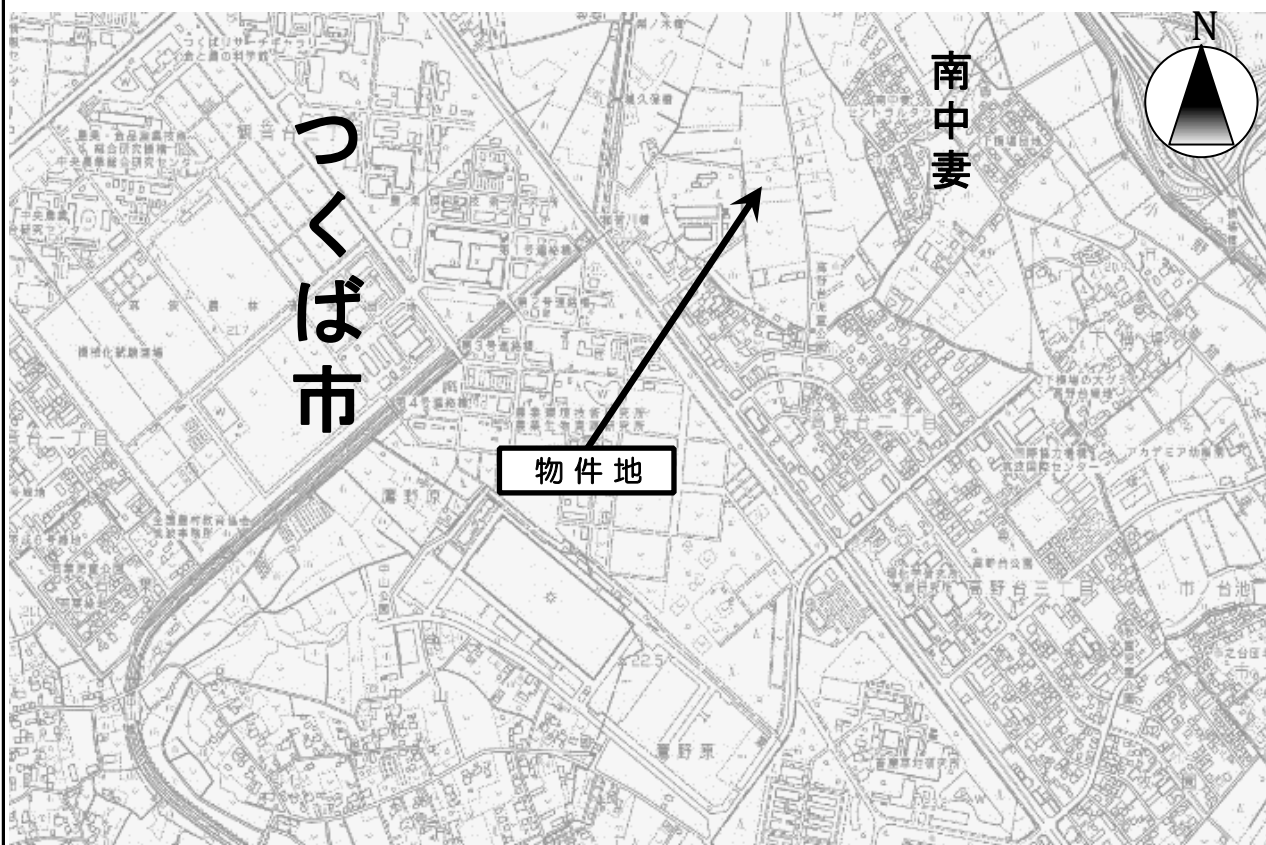


売却区分番号	つくば30-1	入札日時	平成 30年 10月 23日 午後 1時20分から	
			平成 30年 10月 23日 午後 2時00分まで	
見積価額		7,740,000 円	公売保証金	780,000 円
財 産 の 表 示 (土地) 所 在 つくば市南中妻字牛組地 地 番 395番1 地 目 山林 地 積 3070㎡ 以上登記簿による表示				
物件の位置		つくばエクスプレス(TX)「みどりの」駅の南東方約7.5km、「つくば」駅[つくば学園中心]のほぼ南方約8.5km・首都圏中央連絡自動車道(圏央道)つくば牛久ICまで約2.8km(全て道路距離)		
公法上の規制		市街化調整区域、指定建ぺい率60%、指定容積率200%、区域指定無		
接道状況		北東側約6mつくば市道5-2759号線、南西側約6mつくば市道5-2756号線に、ほぼ等高に接面しています。		
物件の概況	地 勢	ほぼ平坦		
	地 形	ほぼ長方形		
使用状況等		未整地の雑種地(切り株が残存)		
特記事項		1 「周知の埋蔵文化財包蔵地」に含まれていません。 2 土壤汚染対策法に規定される、要措置区域等の指定は受けていません。 3 所有者不明の小型バックホウ1台が残置されています。		
留意事項		公売は現況有姿により行うものであるため、次の一般的事項を十分ご理解の上、公売へご参加ください。 1 公売財産の面積等は公簿上によるものです。あらかじめその現況及び関係公簿等を確認してください。 2 公売財産に隠れた瑕疵(かし)があっても、執行機関(茨城県つくば市)は、担保責任を負いません。 3 執行機関(茨城県つくば市)は、公売財産の引渡し義務を負わないため、使用者又は占有者に対して明渡しを求める場合や不動産内にある動産の処理などはすべて買受人の責任において行うことになります。 4 土地の境界については隣接地所有者と、接面道路(私道)の利用については道路所有者とそれぞれ協議してください。 5 土壤汚染やアスベストなどに関する専門的な調査は行っておりません。		

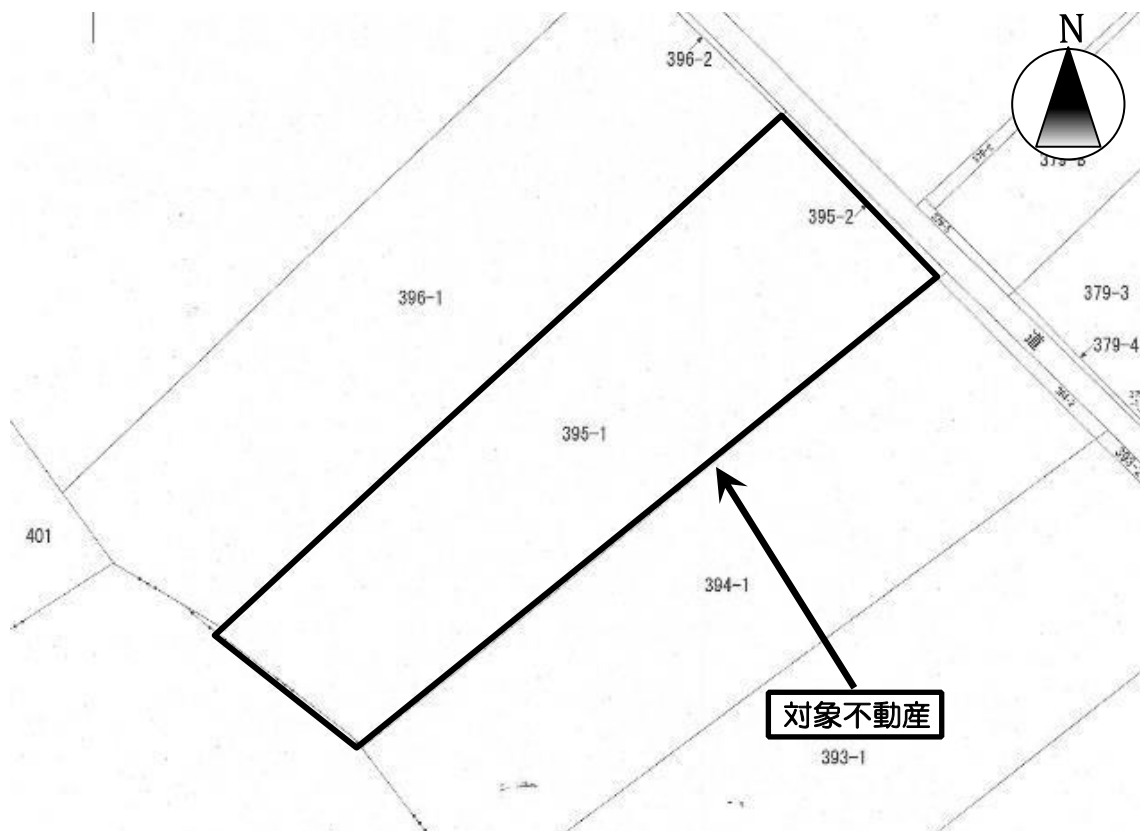
売却区分番号

つくば30-1

所在図



【見取図】





売却区分番号	つくば30-2	入札日時	平成 30年 10月 23日 午後 1時20分から	
			平成 30年 10月 23日 午後 2時00分まで	
見積価額	330,000 円		公売保証金	40,000 円
財 産 の 表 示				
(土地)				
所 在	つくば市吉沼字又丸			
地 番	6418番			
地 目	田			
地 積	1034㎡			
以上登記簿による表示				
物 件 の 位 置	つくばエクスプレス「研究学園」駅約11km 関東鉄道常総線「宗道」駅約5.1km 圏央道「常総」I.C.約9.4km (全て道路距離)			
公法上の規制	市街化調整区域、用途指定無し、指定建ぺい率60%、指定容積率200%、 農業振興地域内農用地区域			
接 道 状 況	南側幅員約3.5m未舗装市道(つくば市道2-3473号線)に約0.5m低く接面しています。			
物 件 の 概 況	地 勢	平坦		
	地 形	長方形地		
使 用 状 況 等	耕作中の水田です。			
特 記 事 項	＜買受人の資格及びその他の要件＞ 1 農地につき、「買受適格証明書」の提出が必要です。 手続き等については、つくば市農業委員会へお問い合わせください。 2 買受人は南筑波土地改良区に対し賦課金の納付が必要になります。 未納賦課金はありません(平成30年5月10日現在)。未納賦課金は買受人に継承されます 詳細は南筑波土地改良区へお問い合わせください。 ＜埋蔵文化財について＞ 周知の埋蔵文化財包蔵地には指定されていません。			
留 意 事 項	公売は現況有姿により行うものであるため、次の一般的事項を十分ご理解の上、公売へ ご参加ください。 1 公売財産の面積等は公簿上によるものです。あらかじめその現況及び関係公簿等を確認 してください。 2 公売財産に隠れた瑕疵(かし)があっても、執行機関(茨城県つくば市)は、担保責任を負 いません。 3 執行機関(茨城県つくば市)は、公売財産の引渡しの義務を負わないため、使用者又は 占有者に対して明渡しを求める場合や不動産内にある動産の処理などはすべて買受人 の責任において行うことになります。 4 土地の境界については隣接地所有者と、接面道路(私道)の利用については道路所有者 とそれぞれ協議してください。 5 土壌汚染やアスベストなどに関する専門的な調査は行っておりません。			

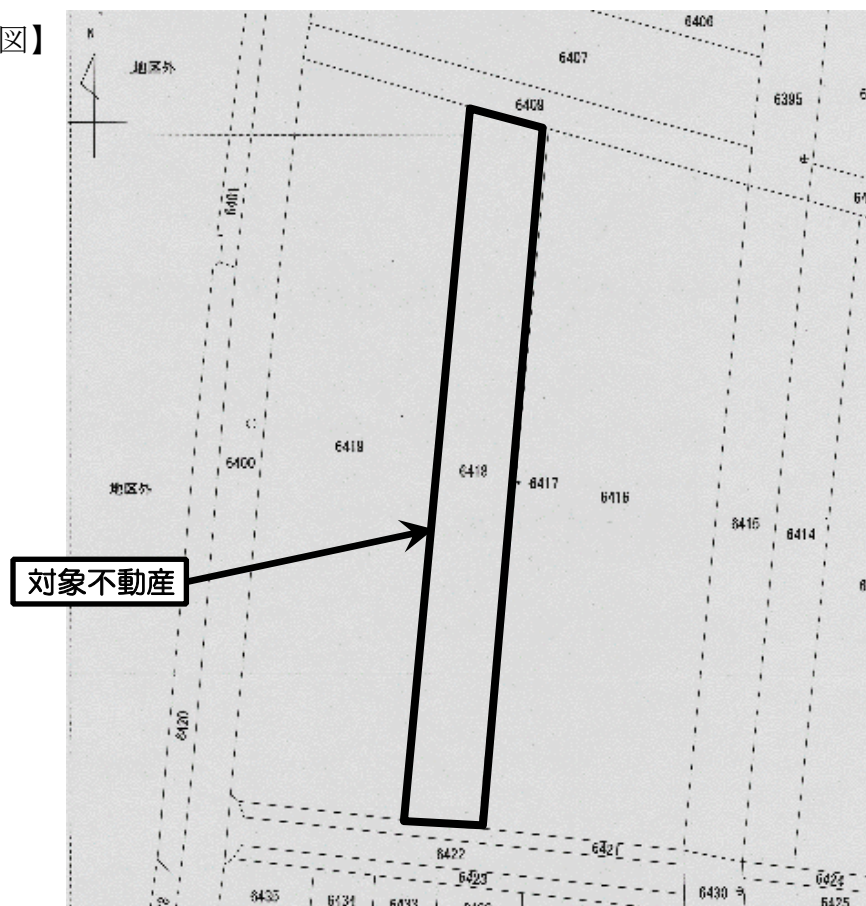
売却区分番号

つくば30-2

所在図



【見取図】



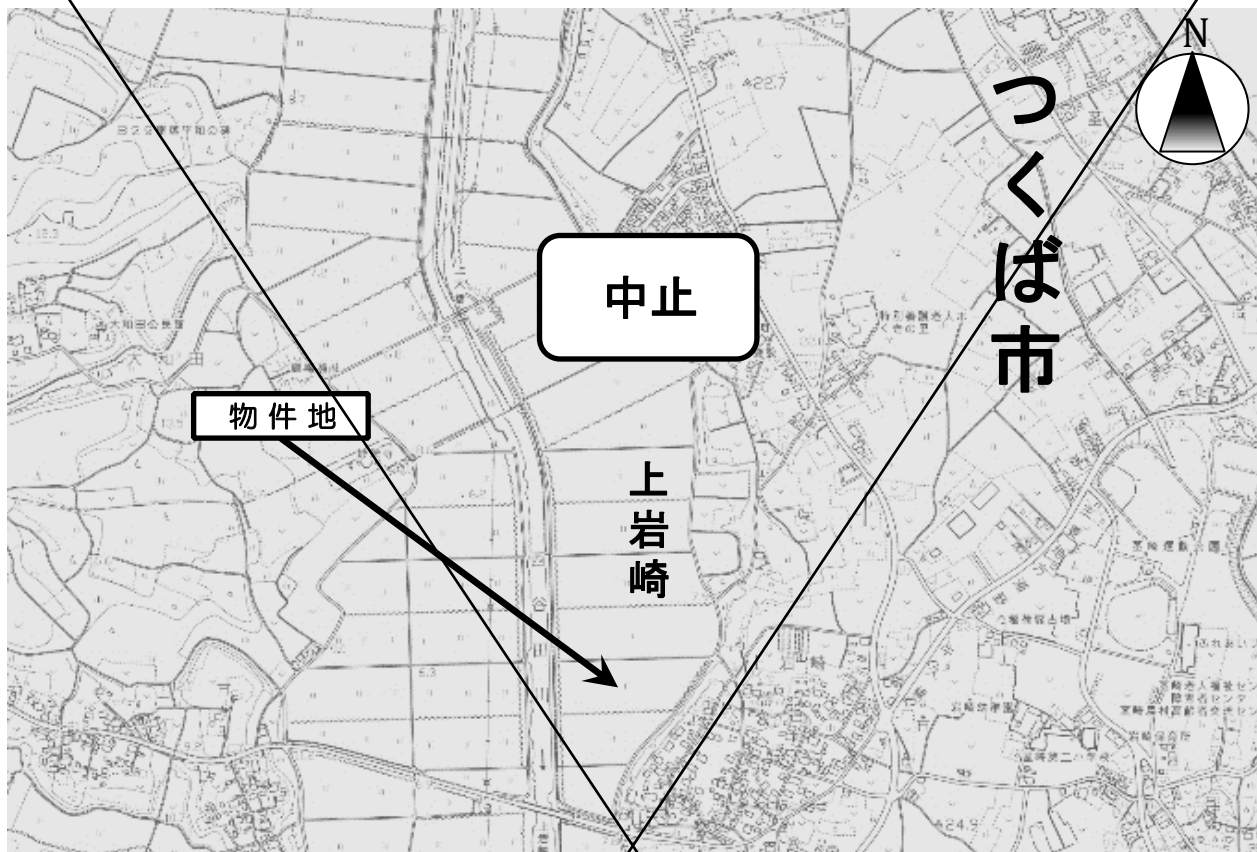


売却区分番号	つくば30-3	入札日時	平成 30 年 10 月 23 日 午後1時20分から	
			平成 30 年 10 月 23 日 午後2時00分まで	
見積価額	180,000 円		公売保証金	20,000 円
<div>財産の表示</div> <div> (土地) 所在 つくば市上岩崎字西井戸 地番 2419番 地目 田 地積 705㎡ </div> <div style="text-align: center;"> <div style="border: 2px solid black; padding: 5px; display: inline-block; margin: 10px;">中止</div> </div> <div>以上登記簿による表示</div>				
物件の位置	JR常磐線「牛久」駅のほぼ西方約5.5km(道路距離)			
公法上の規制	市街化調整区域、農業振興地域内農用地区域			
接道状況	幅員約4mのつくば市道6-5143号線に約0.6m低く接面しています。			
物件の概況	地勢	ほぼ平坦		
	地形	ほぼ長方形		
使用状況等	休耕中の水田です。			
特記事項	買受人の資格及びその他の要件 1 農地につき、「買受適格証明書」の提出が必要です。 手続き等については、つくば市農業委員会へお問い合わせください。 2 買受人は荃崎村外五ヶ村土地改良区に対し賦課金の納付が必要になります。 未納賦課金はありません(平成30年5月11日現在)。未納賦課金は買受人に継承されます。 詳細は荃崎村外五ヶ村土地改良区へお問い合わせください。			
留意事項	公売は現況有姿により行うものであるため、次の一般的事項を十分ご理解の上、公売へご参加ください。 1 公売財産の面積等は公簿上によるものです。あらかじめその現況及び関係公簿等を確認してください。 2 公売財産に隠れた瑕疵(かし)があっても、執行機関(茨城県つくば市)は、担保責任を負いません。 3 執行機関(茨城県つくば市)は、公売財産の引渡し義務を負わないため、使用者又は占有者に対して明渡しを求める場合や不動産内にある動産の処理などはすべて買受人の責任において行うことになります。 4 土地の境界については隣接地所有者と、接面道路(私道)の利用については道路所有者とそれぞれ協議してください。 5 土壌汚染やアスベストなどに関する専門的な調査は行っておりません。			

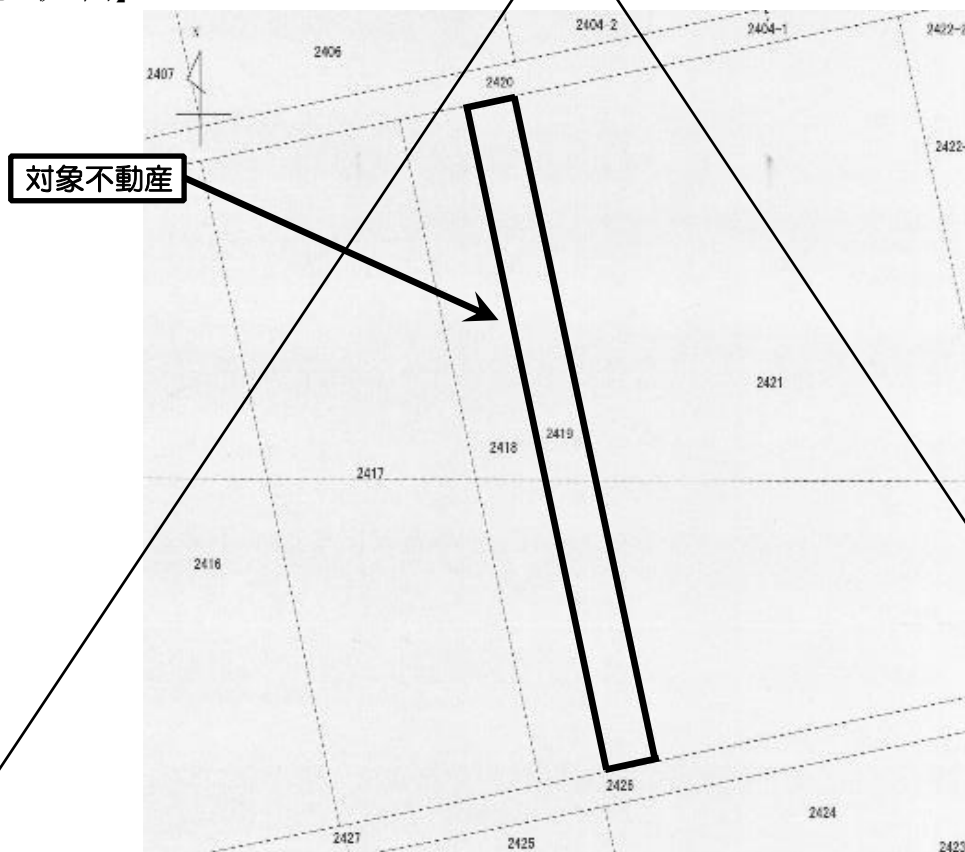
売却区分番号

つくば30-3

所在図



【見取図】



売却区分番号

つくば30-3



中止

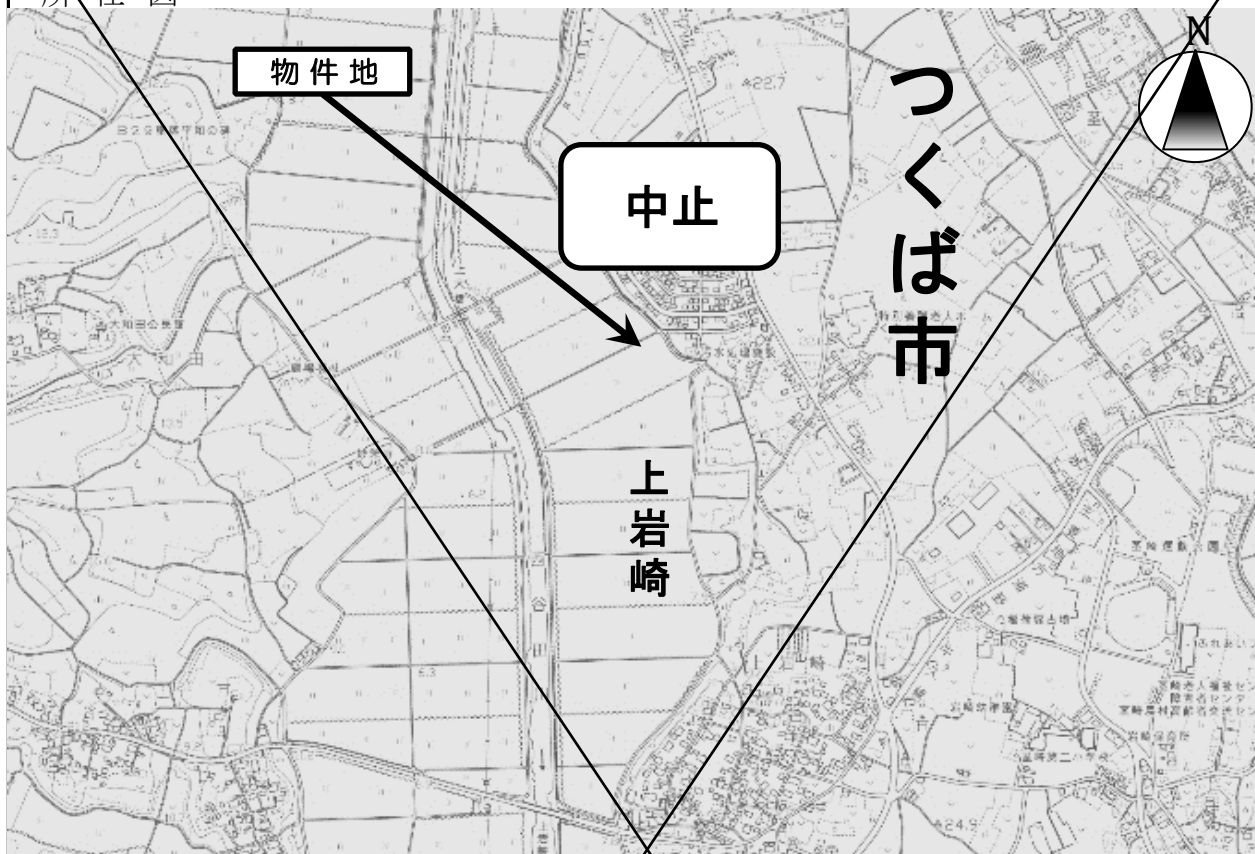
対象不動産

売却区分番号	つくば30-4	入札日時	平成 30 年 10 月 23 日 午後1時20分から	
			平成 30 年 10 月 23 日 午後2時00分まで	
見積価額		570,000 円	公売保証金	60,000 円
財 産 の 表 示				
(土地)			(土地)	
1 所 在	つくば市上岩崎字柏木	2 所 在	つくば市上岩崎字柏木	
地 番	2353番	地 番	2355番	
地 目	田	地 目	田	
地 積	1230㎡	地 積	1042㎡	
<div>中止</div> <div>以上登記簿による表示</div>				
物 件 の 位 置	JR常磐線「牛久」駅のほぼ西方約5.5km(道路距離)			
公 法 上 の 規 制	市街化調整区域、農業振興地域内農用地区域			
接 道 状 況	物件1:幅員約3mのつくば市道6-5140号線に約0.9m低く接面しています。 物件2:幅員約5mのつくば市道6-5125号線に約1.5m低く接面しています。			
物 件 の 概 況	地 勢	物件1、2ともほぼ平坦		
	地 形	物件1:ほぼ長方形、物件2:ほぼ三角形(不整形)		
使 用 状 況 等	物件1、2とも耕作中の水田(一部段差有り)です。 隣接するつくば市上岩崎字柏木2354番1、2354番2(ともに地目:田)と一体的に耕作しています。			
特 記 事 項	買受人の資格及びその他の要件 1 物件1、2とも農地につき、「買受適格証明書」の提出が必要です。 手続き等については、つくば市農業委員会へお問い合わせください。 2 物件1、2とも買受人は茎崎村外五ヶ村土地改良区に対し賦課金の納付が必要になります。未納賦課金はありません(平成30年5月11日現在)。未納賦課金は買受人に継承されます。詳細は茎崎村外五ヶ村土地改良区へお問い合わせください。			
留 意 事 項	公売は現況有姿により行うものであるため、次の一般的事項を十分ご理解の上、公売へご参加ください。 1 公売財産の面積等は公簿上によるものです。あらかじめその現況及び関係公簿等を確認してください。 2 公売財産に隠れた瑕疵(かし)があっても、執行機関(茨城県つくば市)は、担保責任を負いません。 3 執行機関(茨城県つくば市)は、公売財産の引渡しの義務を負わないため、使用者又は占有者に対して明渡しを求める場合や不動産内にある動産の処理などはすべて買受人の責任において行うことになります。 4 土地の境界については隣接地所有者と、接面道路(私道)の利用については道路所有者とそれぞれ協議してください。 5 土壌汚染やアスベストなどに関する専門的な調査は行っておりません。			

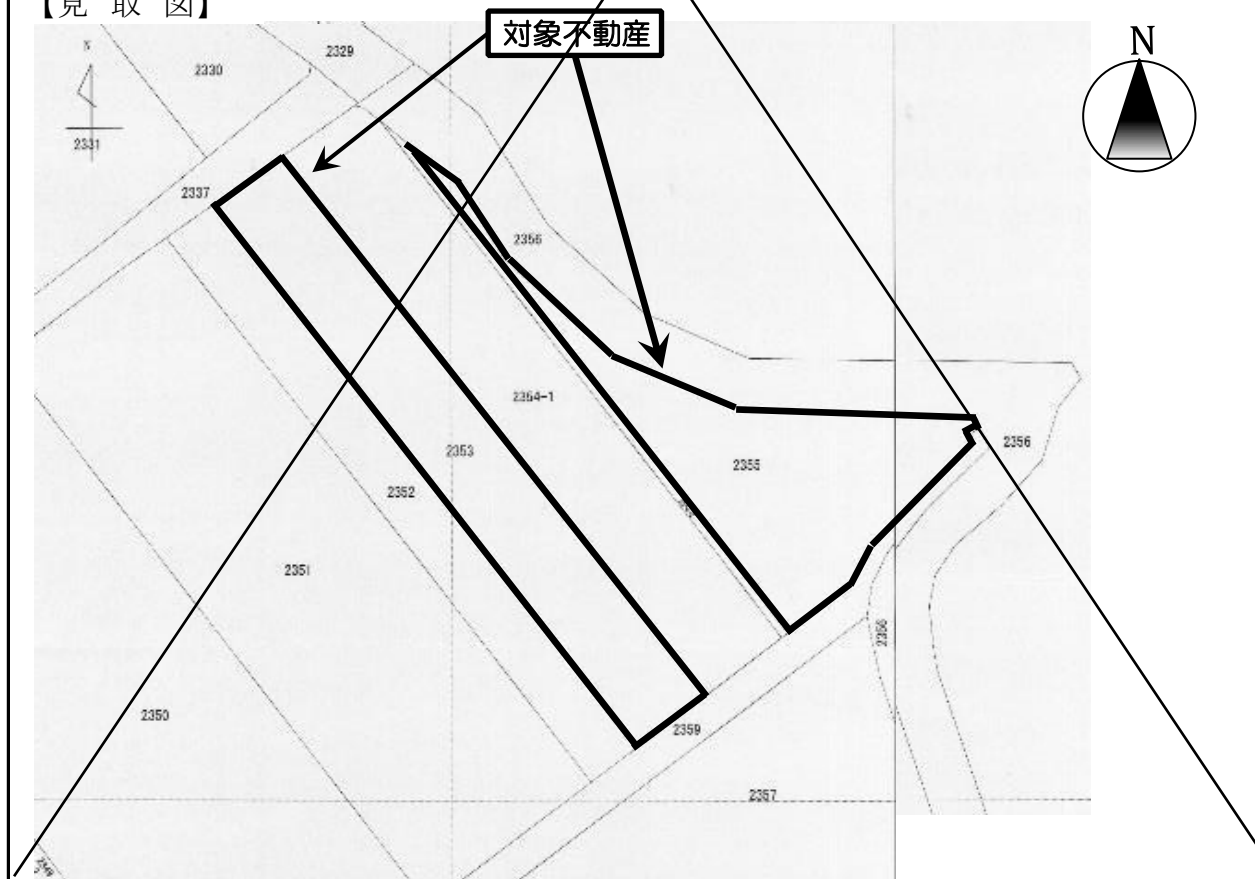
売却区分番号

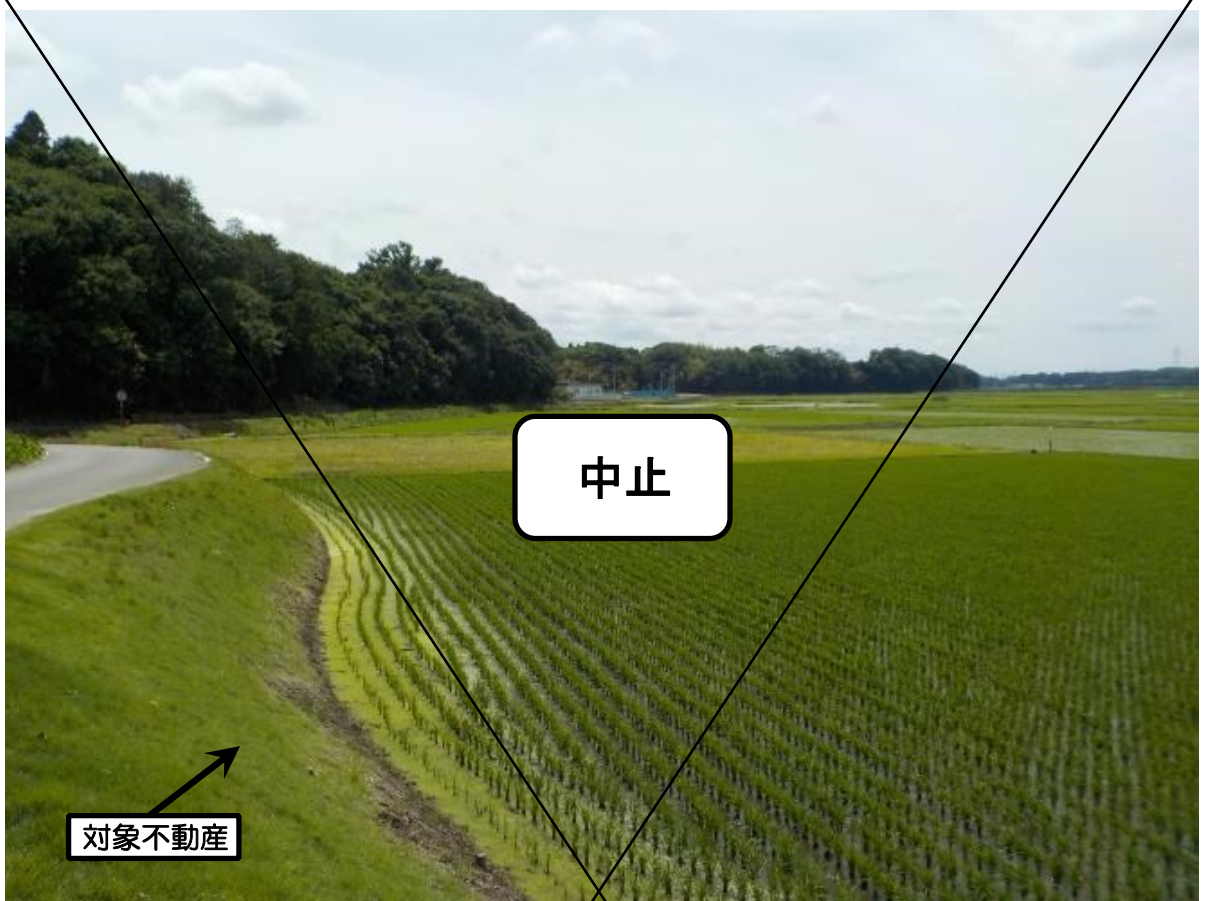
つくば30-4

所在図



【見取図】



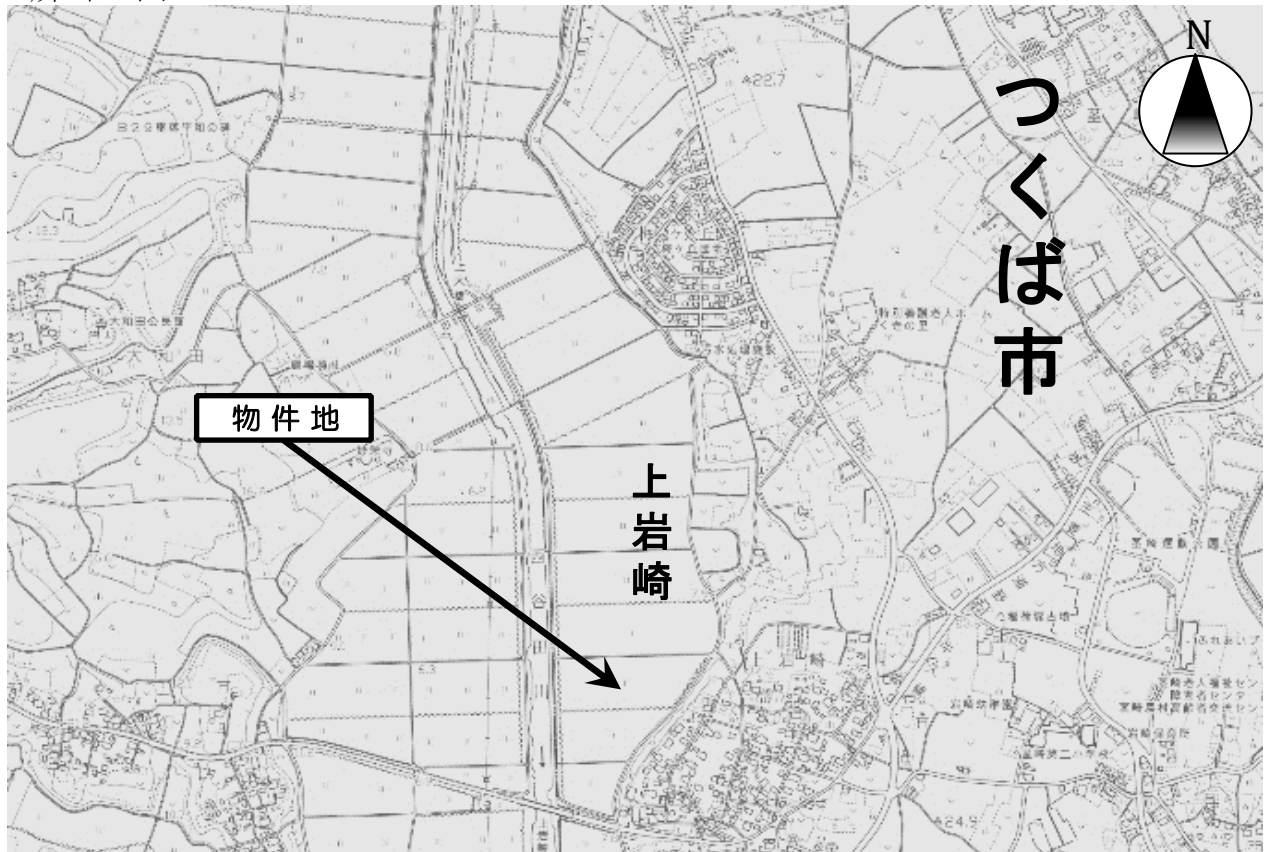


売却区分番号	つくば30-3	入札日時	平成 30 年 10 月 23 日 午後1時20分から	
			平成 30 年 10 月 23 日 午後2時00分まで	
見積価額		180,000 円	公売保証金	20,000 円
財 産 の 表 示				
(土地)				
所 在	つくば市上岩崎字西井戸			
地 番	2419番			
地 目	田			
地 積	705㎡			
以上登記簿による表示				
物 件 の 位 置	JR常磐線「牛久」駅のほぼ西方約5.5km(道路距離)			
公法上の規制	市街化調整区域、農業振興地域内農用地区域			
接 道 状 況	幅員約4mのつくば市道6-5143号線に約0.6m低く接面しています。			
物 件 の 概 況	地 勢	ほぼ平坦		
	地 形	ほぼ長方形		
使 用 状 況 等	休耕中の水田です。			
特 記 事 項	買受人の資格及びその他の要件 1 農地につき、「買受適格証明書」の提出が必要です。 手続き等については、つくば市農業委員会へお問い合わせください。 2 買受人は荃崎村外五ヶ村土地改良区に対し賦課金の納付が必要になります。 未納賦課金はありません(平成30年5月11日現在)。未納賦課金は買受人に継承されます。 詳細は荃崎村外五ヶ村土地改良区へお問い合わせください。			
留 意 事 項	公売は現況有姿により行うものであるため、次の一般的事項を十分ご理解の上、公売へご参加ください。 1 公売財産の面積等は公簿上によるものです。あらかじめその現況及び関係公簿等を確認してください。 2 公売財産に隠れた瑕疵(かし)があっても、執行機関(茨城県つくば市)は、担保責任を負いません。 3 執行機関(茨城県つくば市)は、公売財産の引渡しの義務を負わないため、使用者又は占有者に対して明渡しを求める場合や不動産内にある動産の処理などはすべて買受人の責任において行うことになります。 4 土地の境界については隣接地所有者と、接面道路(私道)の利用については道路所有者とそれぞれ協議してください。 5 土壌汚染やアスベストなどに関する専門的な調査は行っておりません。			

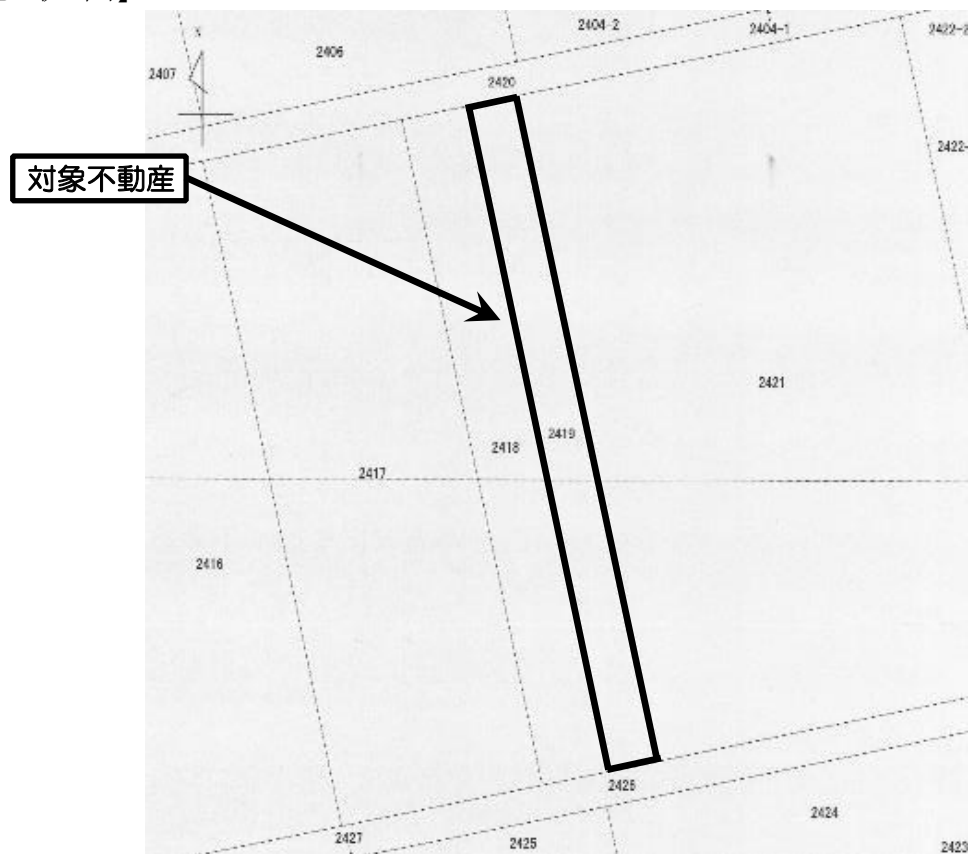
売却区分番号

つくば30-3

所在図



【見取図】





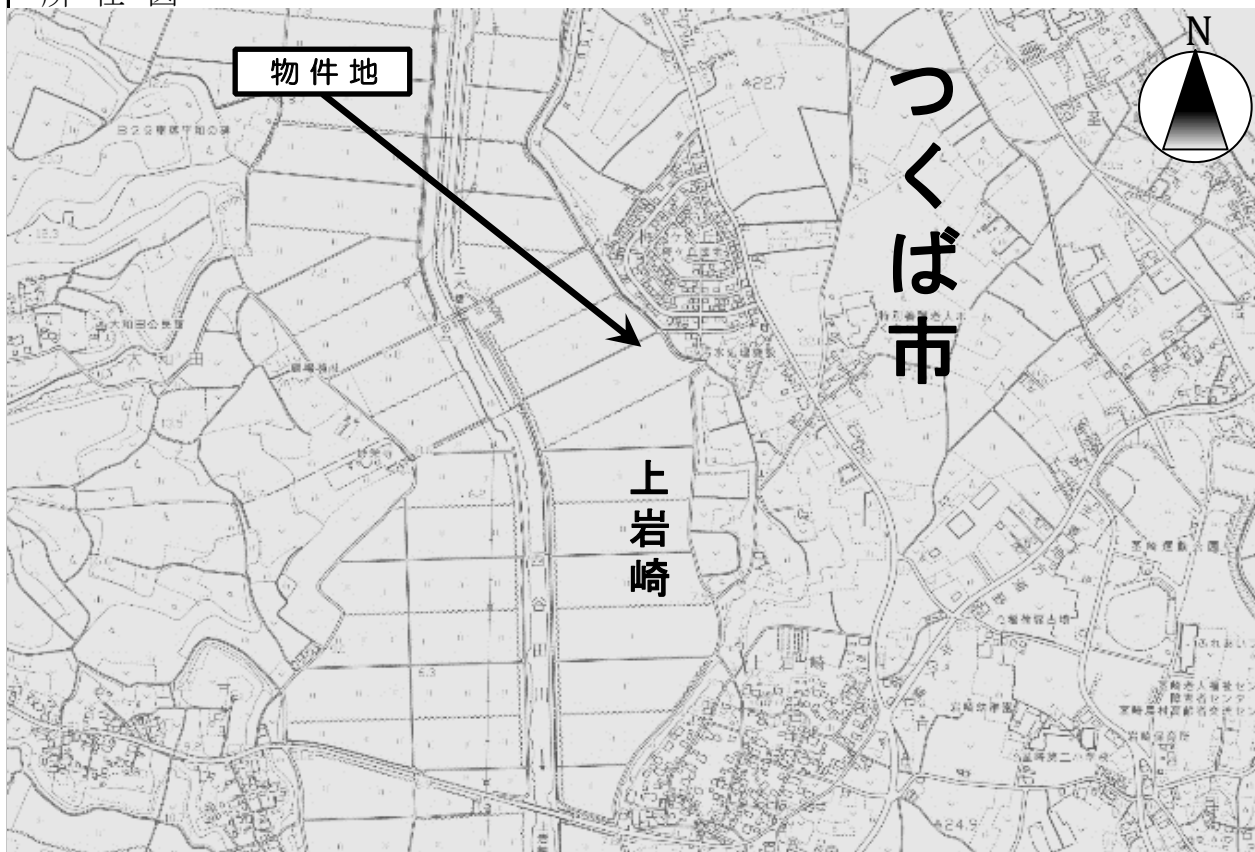
対象不動産

売却区分番号	つくば30-10	入札日時	平成 30 年 10月 23日 午後1時20分から	
			平成 30 年 10月 23日 午後2時00分まで	
見積価額	340,000 円		公売保証金	40,000 円
財 産 の 表 示				
(土地)				
所 在	つくば市上岩崎字柏木			
地 番	2353番			
地 目	田			
地 積	1230㎡			
以上登記簿による表示				
物 件 の 位 置	JR常磐線「牛久」駅のほぼ西方約5.5km(道路距離)			
公 法 上 の 規 制	市街化調整区域、農業振興地域内農用地区域			
接 道 状 況	幅員約3mのつくば市道6-5140号線に約0.9m低く接面しています。			
物 件 の 概 況	地 勢	ほぼ平坦		
	地 形	ほぼ長方形		
使 用 状 況 等	耕作中の水田(一部段差有り)です。 隣接するつくば市上岩崎字柏木2354番1、2354番2、2355番(ともに地目:田)と一体的に耕作しています。			
特 記 事 項	買受人の資格及びその他の要件 1 農地につき、「買受適格証明書」の提出が必要です。 手続き等については、つくば市農業委員会へお問い合わせください。 2 買受人は荃崎村外五ヶ村土地改良区に対し賦課金の納付が必要になります。 未納賦課金はありません(平成30年5月11日現在)。未納賦課金は買受人に継承されます。 詳細は荃崎村外五ヶ村土地改良区へお問い合わせください。			
留 意 事 項	公売は現況有姿により行うものであるため、次の一般的事項を十分ご理解の上、公売へご参加ください。 1 公売財産の面積等は公簿上によるものです。あらかじめその現況及び関係公簿等を確認してください。 2 公売財産に隠れた瑕疵(かし)があっても、執行機関(茨城県つくば市)は、担保責任を負いません。 3 執行機関(茨城県つくば市)は、公売財産の引渡しの義務を負わないため、使用者又は占有者に対して明渡しを求める場合や不動産内にある動産の処理などはすべて買受人の責任において行うことになります。 4 土地の境界については隣接地所有者と、接面道路(私道)の利用については道路所有者とそれぞれ協議してください。 5 土壌汚染やアスベストなどに関する専門的な調査は行っておりません。			

売却区分番号

つくば30-10

所在図



【見取図】





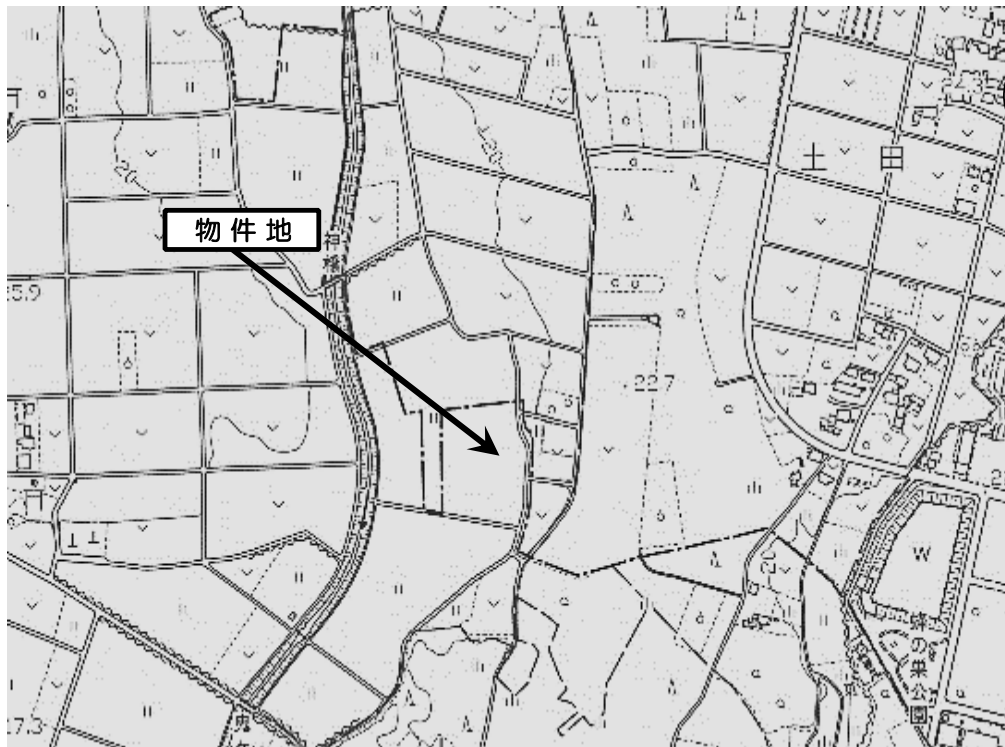
対象不動産

売却区分番号	つくば30-5	入札日時	平成 30年 10月 23日 午後 1時20分から	
			平成 30年 10月 23日 午後 2時00分まで	
見積価額	760,000 円		公売保証金	80,000 円
財 産 の 表 示				
(土地)				
所 在	つくば市鬼ヶ窪字山ノ下			
地 番	1696番			
地 目	田			
地 積	2,637㎡			
以上登記簿による表示				
物 件 の 位 置	つくばエクスプレス「研究学園」駅の西方約3km 圏央道「つくば中央」ICの北西方約5.2km(全て道路距離)			
公法上の規制	市街化調整区域、用途地域の指定なし、指定建ぺい率60%、指定容積率200% 農業振興地域内、農用地区域外			
接 道 状 況	東側は現況幅員約4m舗装市道(つくば市道5-1350号線) 南側は現況幅員約4m舗装市道(つくば市道5-1351号線)			
物 件 の 概 況	地 勢	概ね平坦		
	地 形	概ね長方形		
使 用 状 況 等	田(水稻作付中)			
特 記 事 項	買受人の資格及びその他の要件 1 農地につき、「買受適格証明書」の提出が必要です。 手続き等については、つくば市農業委員会へお問い合わせください。 2 買受人は土浦市外十五ヶ町村土地改良区に対し賦課金の納付が必要になります。 未納賦課金はありません(平成30年5月15日現在)。未納賦課金は買受人に承継されます。 詳細は土浦市外十五ヶ町村土地改良区へお問い合わせください。			
留 意 事 項	公売は現況有姿により行うものであるため、次の一般的事項を十分ご理解の上、公売へご参加ください。 1 公売財産の面積等は公簿上によるものです。あらかじめその現況及び関係公簿等を確認してください。 2 公売財産に隠れた瑕疵(かし)があっても、執行機関(茨城県つくば市)は、担保責任を負いません。 3 執行機関(茨城県つくば市)は、公売財産の引渡しの義務を負わないため、使用者又は占有者に対して明渡しを求める場合や不動産内にある動産の処理などはすべて買受人の責任において行うことになります。 4 土地の境界については隣接地所有者と、接面道路(私道)の利用については道路所有者とそれぞれ協議してください。 5 土壌汚染やアスベストなどに関する専門的な調査は行っておりません。			

売却区分番号

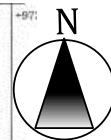
つくば30-5

【所在図】



つくば市

【見取図】



売却区分番号

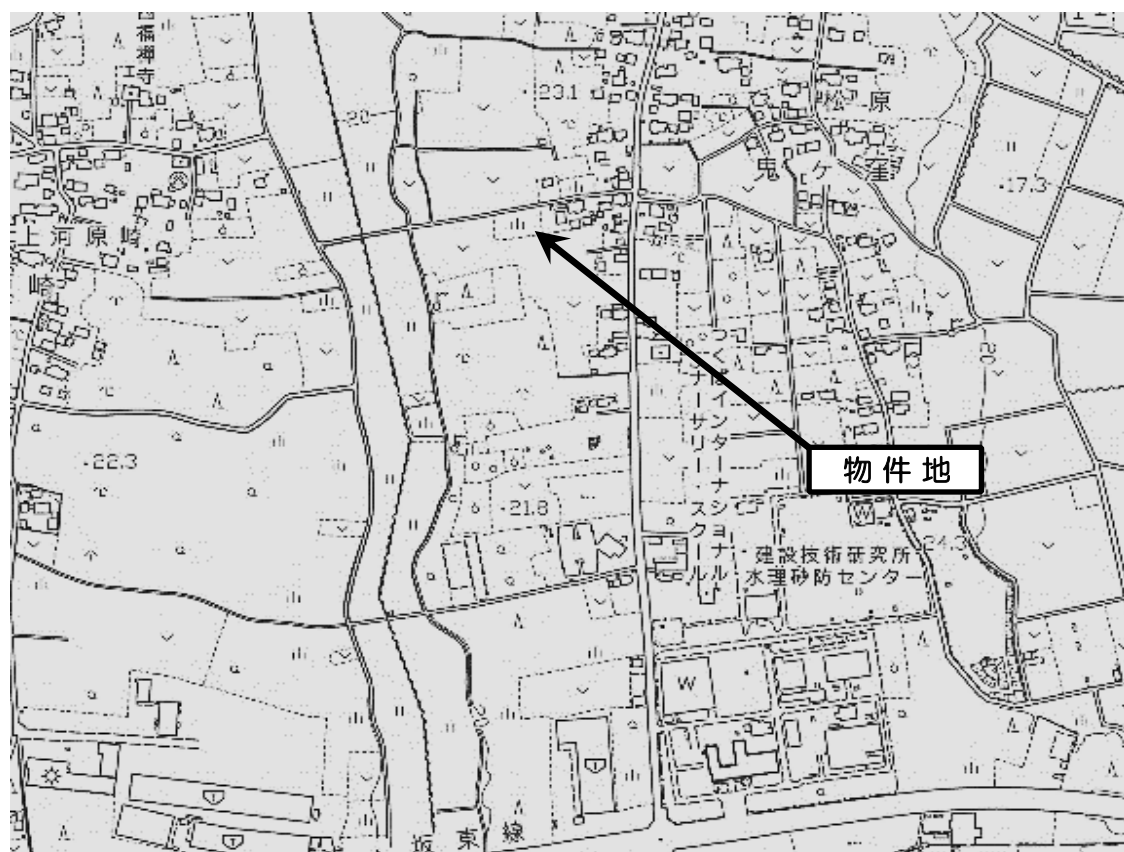
つくば30-5



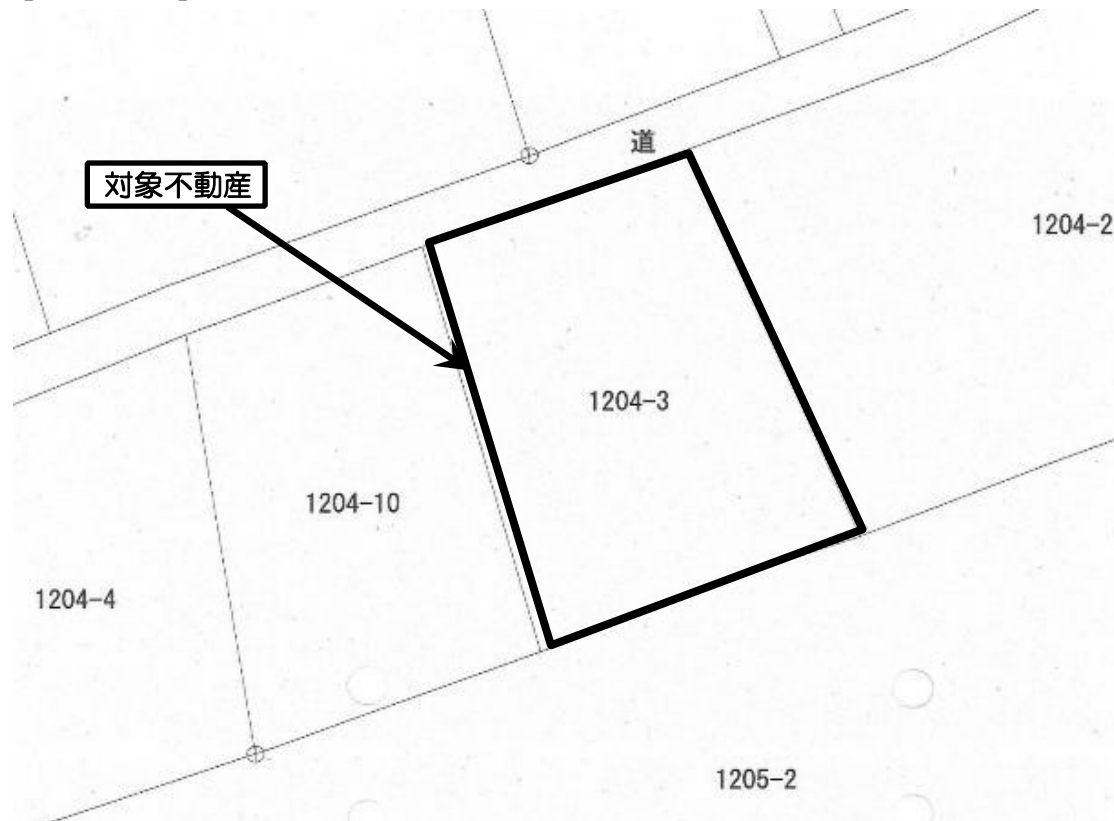
対象不動産

売却区分番号	つくば30-6	入札日時	平成 30年 10月 23日 午後 1時20分から	
			平成 30年 10月 23日 午後 2時00分まで	
見積価額	440,000 円		公売保証金	50,000 円
財 産 の 表 示				
(土地)				
所 在	つくば市鬼ヶ窪字大割			
地 番	1204番3			
地 目	畑			
地 積	736㎡			
以上登記簿による表示				
物 件 の 位 置	つくばエクスプレス「研究学園」駅の西方約4km 圏央道「つくば中央」ICの北西方約5.7km(全て道路距離)			
公法上の規制	市街化調整区域、用途地域の指定なし、指定建ぺい率60%、指定容積率200% 農業振興 地域内、農用地区域外			
接 道 状 況	北側は現況幅員約3.6m舗装市道(つくば市道5-4073号線)			
物 件 の 概 況	地 勢	概ね平坦		
	地 形	概ね長方形		
使 用 状 況 等	雑草・樹木等が生育する休耕畑地です。			
特 記 事 項	買受人の資格及びその他の要件 1 非農地につき、「買受適格証明書」の提出は不要です。 2 一部にコンクリート舗装がされています。 3 周知の埋蔵文化財包蔵地には該当していません。			
留 意 事 項	公売は現況有姿により行うものであるため、次の一般的事項を十分ご理解の上、公売へ ご参加ください。 1 公売財産の面積等は公簿上によるものです。あらかじめその現況及び関係公簿等を確認 してください。 2 公売財産に隠れた瑕疵(かし)があっても、執行機関(茨城県つくば市)は、担保責任を負 いません。 3 執行機関(茨城県つくば市)は、公売財産の引渡し義務を負わないため、使用者又は 占有者に対して明渡しを求める場合や不動産内にある動産の処理などはすべて買受人 の責任において行うことになります。 4 土地の境界については隣接地所有者と、接面道路(私道)の利用については道路所有者 とそれぞれ協議してください。 5 土壌汚染やアスベストなどに関する専門的な調査は行っておりません。			

【所在図】



【見取図】





売却区分番号	つくば30-7	入札日時	平成 30年 10月 23日 午後1時20分から	
			平成 30年 10月 23日 午後2時00分まで	
見積価額	660,000 円		公売保証金	70,000 円
財 産 の 表 示 (土地) 所 在 つくば市荃崎字永作 地 番 1815番4 地 目 畑 地 積 2154㎡ 以上登記簿による表示				
物 件 の 位 置	JR常磐線「牛久」駅のほぼ北西方約4.2km(道路距離)			
公法上の規制	市街化調整区域、指定建ぺい率60%、指定容積率200%、農業振興地域 農用地区域外、屋外広告物条例(第2種地域)			
接 道 状 況	公図上は北東側つくば市道6-5062号線に接面しますが、当該市道は傾斜地で現況は道路が確認できず、接面状況は確認できていません。また、西側で法定外公共物に準ずる道路(未舗装、公図幅員約2m)とほぼ等高で接面しています。			
物 件 の 概 況	地 勢	平坦であるが、北東部に北東向傾斜地を含む		
	地 形	ほぼ長方形		
使 用 状 況 等	雑草等が生育する休耕畑地です。			
特 記 事 項	1 買受人の資格及びその他の要件 農地につき、「買受適格証明書」の提出が必要です。 手続き等については、つくば市農業委員会へお問い合わせください。 2 埋蔵文化財包蔵地(荃崎メ切遺跡)に指定されています。			
留 意 事 項	公売は現況有姿により行うものであるため、次の一般的事項を十分ご理解の上、公売へご参加ください。 1 公売財産の面積等は公簿上によるものです。あらかじめその現況及び関係公簿等を確認してください。 2 公売財産に隠れた瑕疵(かし)があっても、執行機関(茨城県つくば市)は、担保責任を負いません。 3 執行機関(茨城県つくば市)は、公売財産の引渡し義務を負わないため、使用者又は占有者に対して明渡しを求める場合や不動産内にある動産の処理などはすべて買受人の責任において行うことになります。 4 土地の境界については隣接地所有者と、接面道路(私道)の利用については道路所有者とそれぞれ協議してください。 5 土壌汚染やアスベストなどに関する専門的な調査は行っておりません。			

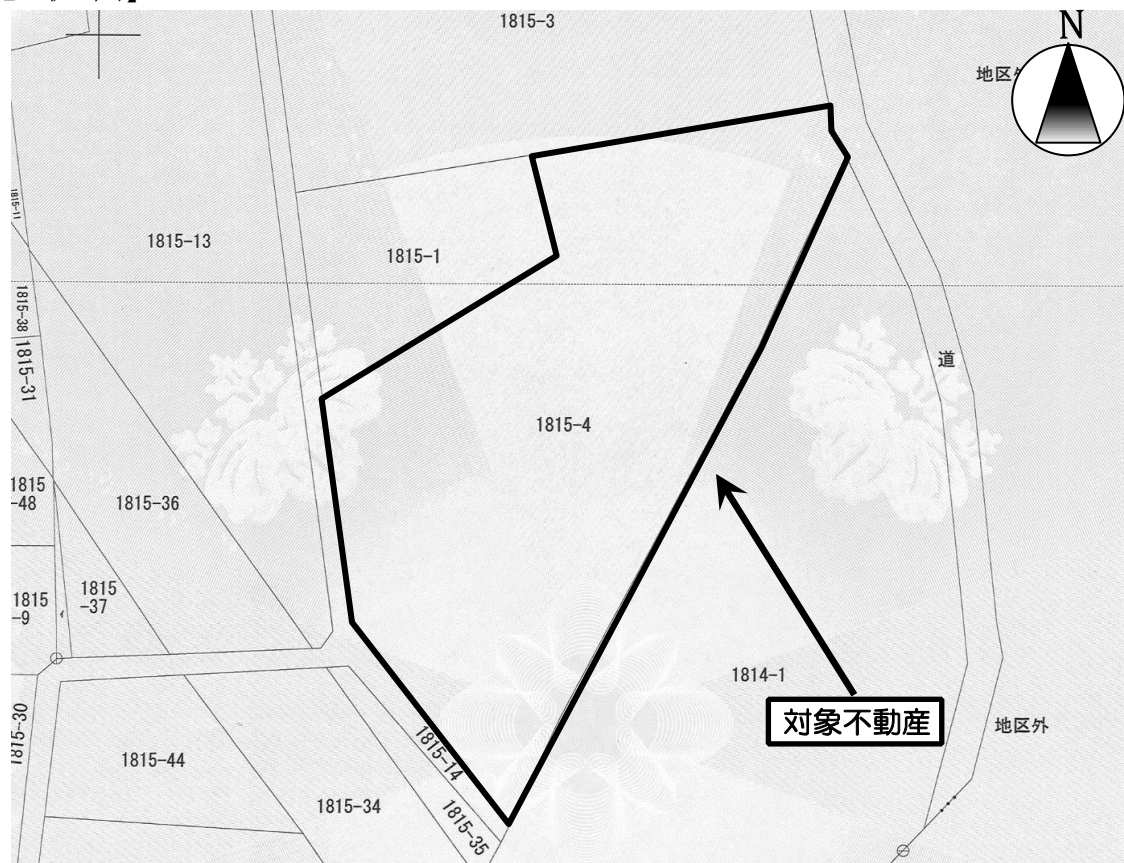
売却区分番号

つくば30-7

所 在 図



【見 取 図】





売却区分番号	つくば30-8	入札日時	平成 30年 10月 23日 午後1時20分から	
			平成 30年 10月 23日 午後2時00分まで	
見積価額		920,000 円	公売保証金	100,000 円
財 産 の 表 示 (土地)				
1 所 在	つくば市荃崎字永作		2 所 在	つくば市荃崎字永作
地 番	1815番11		地 番	1815番13
地 目	畑		地 目	畑
地 積	559㎡		地 積	1430㎡
以上登記簿による表示				
物 件 の 位 置		JR常磐線「牛久」駅のほぼ北西方約4.2km(道路距離)		
公法上の規制		市街化調整区域、指定建ぺい率60%、指定容積率200%、農業振興地域 農用地区域外、屋外広告物条例(第2種地域)		
接 道 状 況		南西側で幅員約10.7から10.8mの片側歩道付舗装済のつくば市道2-49号線に概ね等高から約0.5m高く接面しています。また、東北側で法定外公共物に準ずる道路(未舗装、公図幅員約2m)とほぼ等高で接面しています。		
物 件 の 概 況		地 勢	平坦地	
使 用 状 況 等		雑草等が生育する休耕畑地です。		
特 記 事 項		1 買受人の資格及びその他の要件 農地につき、「買受適格証明書」の提出が必要です。 手続き等については、つくば市農業委員会へお問い合わせください。 2 埋蔵文化財包蔵地(荃崎メ切遺跡)に指定されています。		
留 意 事 項		公売は現況有姿により行うものであるため、次の一般的事項を十分ご理解の上、公売へご参加ください。 1 公売財産の面積等は公簿上によるものです。あらかじめその現況及び関係公簿等を確認してください。 2 公売財産に隠れた瑕疵(かし)があっても、執行機関(茨城県つくば市)は、担保責任を負いません。 3 執行機関(茨城県つくば市)は、公売財産の引渡しの義務を負わないため、使用者又は占有者に対して明渡しを求める場合や不動産内にある動産の処理などはすべて買受人の責任において行うことになります。 4 土地の境界については隣接地所有者と、接面道路(私道)の利用については道路所有者とそれぞれ協議してください。 5 土壌汚染やアスベストなどに関する専門的な調査は行っておりません。		

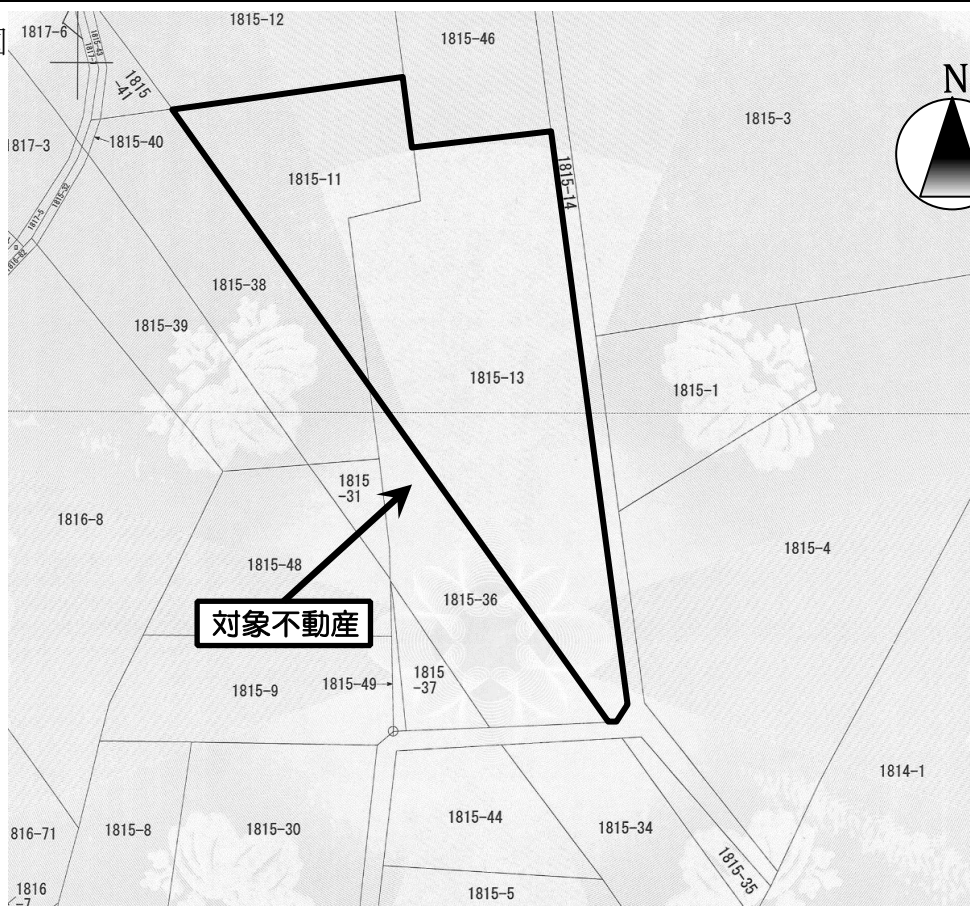
売却区分番号

つくば30-8

所 在 図



【見 取 図】





売却区分番号	つくば30-9	入札日時	平成 30年 10月 23日 午後1時20分から	
			平成 30年 10月 23日 午後2時00分まで	
見積価額	40,000 円		公売保証金	10,000 円
財 産 の 表 示 (土地) 所 在 つくば市荃崎字永作 地 番 1815番35 地 目 畑 地 積 84㎡ 以上登記簿による表示				
物 件 の 位 置	JR常磐線「牛久」駅のほぼ北西方約4.2km(道路距離)			
公法上の規制	市街化調整区域、指定建ぺい率60%、指定容積率200%、農業振興地域 農用地区域外、屋外広告物条例(第2種地域)			
接 道 状 況	南西側で幅員約10.7から10.8mの片側歩道付舗装済のつくば市道2-49号線に約0.5m高く接面しています。また、東北側で法定外公共物に準ずる道路(未舗装、公図幅員約2m)とほぼ等高で接面しています。			
物 件 の 概 況	地 勢	平坦地		
使 用 状 況 等	雑草等が生育する休耕畑地です。			
特 記 事 項	1 買受人の資格及びその他の要件 農地につき、「買受適格証明書」の提出が必要です。 手続き等については、つくば市農業委員会へお問い合わせください。 2 埋蔵文化財包蔵地(荃崎メ切遺跡)に指定されています。			
留 意 事 項	公売は現況有姿により行うものであるため、次の一般的事項を十分ご理解の上、公売へご参加ください。 1 公売財産の面積等は公簿上によるものです。あらかじめその現況及び関係公簿等を確認してください。 2 公売財産に隠れた瑕疵(かし)があっても、執行機関(茨城県つくば市)は、担保責任を負いません。 3 執行機関(茨城県つくば市)は、公売財産の引渡しの義務を負わないため、使用者又は占有者に対して明渡しを求める場合や不動産内にある動産の処理などはすべて買受人の責任において行うことになります。 4 土地の境界については隣接地所有者と、接面道路(私道)の利用については道路所有者とそれぞれ協議してください。 5 土壌汚染やアスベストなどに関する専門的な調査は行っておりません。			

売却区分番号

つくば30-9

所 在 図



【見 取 図】



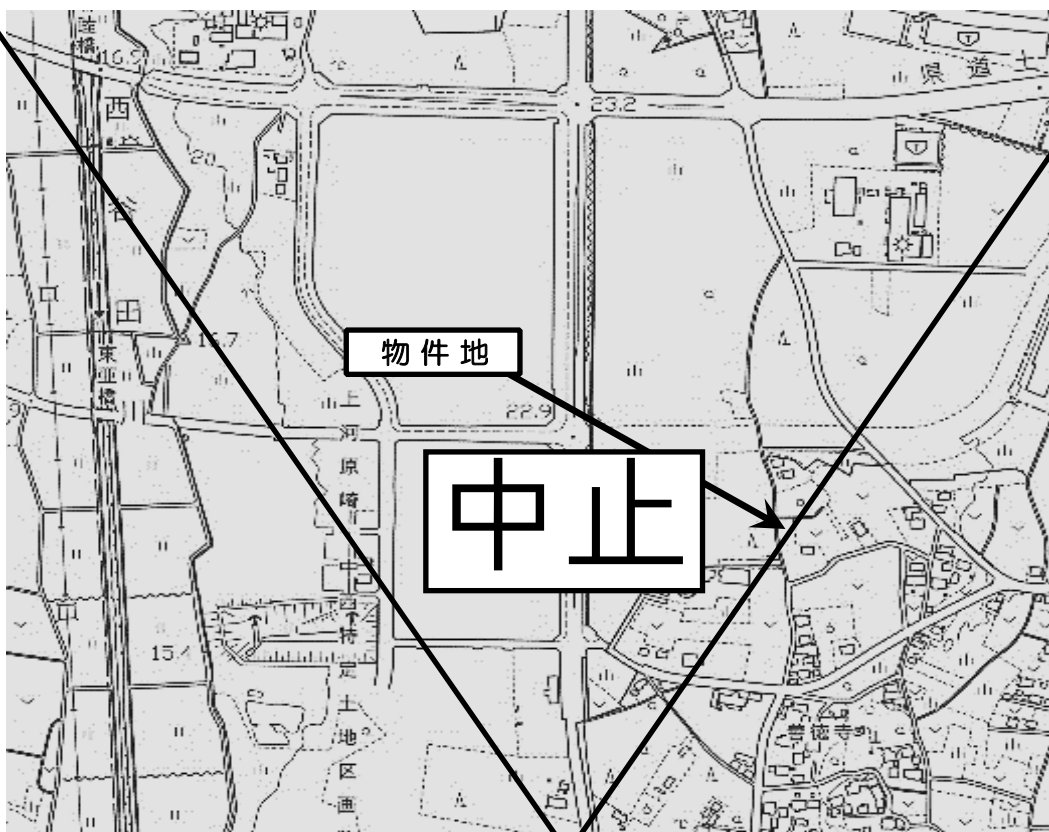


売却区分番号	つくば30-11	入札日時	平成 30年 10月 23日 午後 1時20分から	
			平成 30年 10月 23日 午後 2時00分まで	
見積価額	3,910,000 円		公売保証金	400,000 円
<div>財産の表示</div> <div> <div>(土地)</div> <div> <div>所在</div> <div>つくば市下河原崎字砂久保</div> </div> <div> <div>地番</div> <div>317番</div> </div> <div> <div>地目</div> <div>雑種地</div> </div> <div> <div>地積</div> <div>637㎡</div> </div> </div> <div> <div>中止</div> </div> <div>以上登記簿による表</div>				
物件の位置	つくばエクスプレス「万博記念公園」駅の北西方約2.7km 圏央道「つくば中央」ICから約5.4km、常磐自動車道「谷田部」ICから約9.7km(全て道路距離)			
公法上の規制	市街化調整区域、用途地域の指定なし、指定建ぺい率60%、指定容積率200%			
接道状況	西側は現況幅員約4.0m舗装市道(つくば市道5-4331号線)にほぼ等高に接面する。			
物件の概況	地勢	概ね平坦		
	地形	概ね長方形		
使用状況等	賃借人が駐車場として利用しています。			
特記事項	1 「周知の埋蔵文化財包蔵地」に含まれていません。 2 賃貸借契約に基づき賃借人が駐車場として利用しています。 3 敷地内に電柱及び架空電線があります。			
留意事項	公売は現況有姿により行うものであるため、次の一般的事項を十分ご理解の上、公売へご参加ください。 1 公売財産の面積等は公簿上によるものです。あらかじめその現況及び関係公簿等を確認してください。 2 公売財産に隠れた瑕疵(かし)があっても、執行機関(茨城県つくば市)は、担保責任を負いません。 3 執行機関(茨城県つくば市)は、公売財産の引渡し義務を負わないため、使用者又は占有者に対して明渡しを求める場合や不動産内にある動産の処理などはすべて買受人の責任において行うことになります。 4 土地の境界については隣接地所有者と、接面道路(私道)の利用については道路所有者とそれぞれ協議してください。 5 土壌汚染やアスベストなどに関する専門的な調査は行っておりません。			

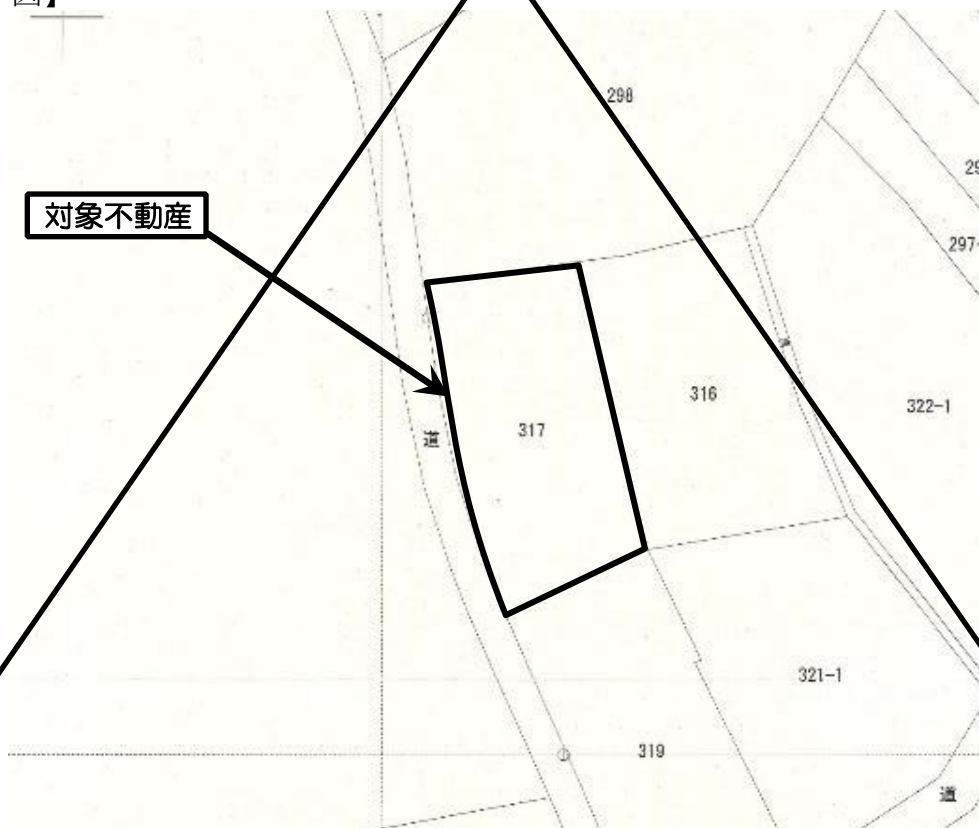
売却区分番号

つくば30-11

【所在図】



【見取図】





対象不動産

中止