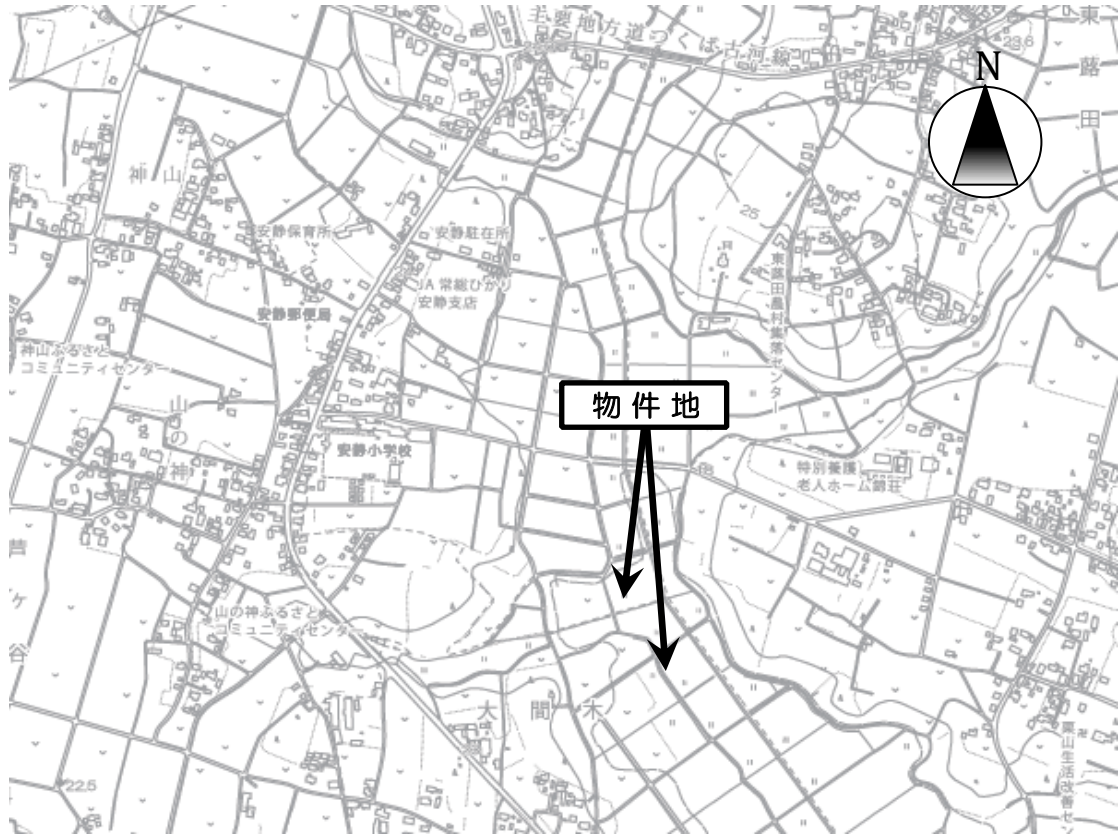


売却区分番号	八30-1	入札日時	平成 30年 10月 23日 午後 1時 20分から	
			平成 30年 10月 23日 午後 2時 00分まで	
見積価額	400,000 円		公売保証金	40,000 円
財産の表示 (土地)				
1 所在地番地目地積	結城郡八千代町大字露田字神明前 1109番 田 1,760㎡		2 所在地番地目地積	結城郡八千代町大字大間木字大間木 615番 田 461㎡
以上登記簿による表示				
物件の位置	物件1 関東鉄道常総線「宗道」駅の西方約7.9km(道路距離) 物件2 関東鉄道常総線「宗道」駅の西方約7.8km(道路距離)			
公法上の規制	市街化調整区域 建ぺい率 60% 容積率 200% 用途指定なし 農業振興地域・農用地区域内			
接道状況	物件1 北西側約21mが水路を介して幅員約4mの未舗装町道(2561号線)に約0.5m低く面しています。 物件2 南西側約78mが幅員約3.0mの舗装済町道(2546号線)に約0.8m低く面しています。			
物件の概況	地勢	物件1・2ともにおおむね平坦		
	形状	物件1は、奥行約84mの長方形の画地です。 物件2は、奥行約6mの台形状の画地です。		
使用状況等	物件1・2ともに田として利用されていますが、現在休耕中です。			
特記事項	物件1・2ともに休耕田で雑草が繁茂しています。 八千代町農業委員会から発行される、買受適格証明書が必要になります。 (買受適格申請の締切は平成30年9月10日になります。)			
留意事項	<p>公売は現況有姿により行うものであるため、次の一般的事項を十分ご理解の上、公売へご参加ください。</p> <ol style="list-style-type: none"> <li>1. 本件は、国税徴収法第89条第3項の規定に基づき、一括換価の方法により公売します。</li> <li>2. 公売財産の面積等は公簿上によるものです。あらかじめその現況及び関係公簿等を確認してください。</li> <li>3. 公売財産に隠れた瑕疵(かし)があっても、執行機関(結城郡八千代町)は、担保責任を負いません。</li> <li>4. 執行機関(結城郡八千代町)は、公売財産の引渡しの義務を負わないため、使用者又は占有者に対して明渡しを求める場合や不動産内にある動産の処理などはすべて買受人の責任において行うことになります。</li> <li>5. 土地の境界については隣接地所有者と、接面道路(私道)の利用については道路所有者とそれぞれ協議してください。</li> <li>6. 土壌汚染やアスベストなどに関する専門的な調査は行っておりません。</li> </ol>			

売却区分番号

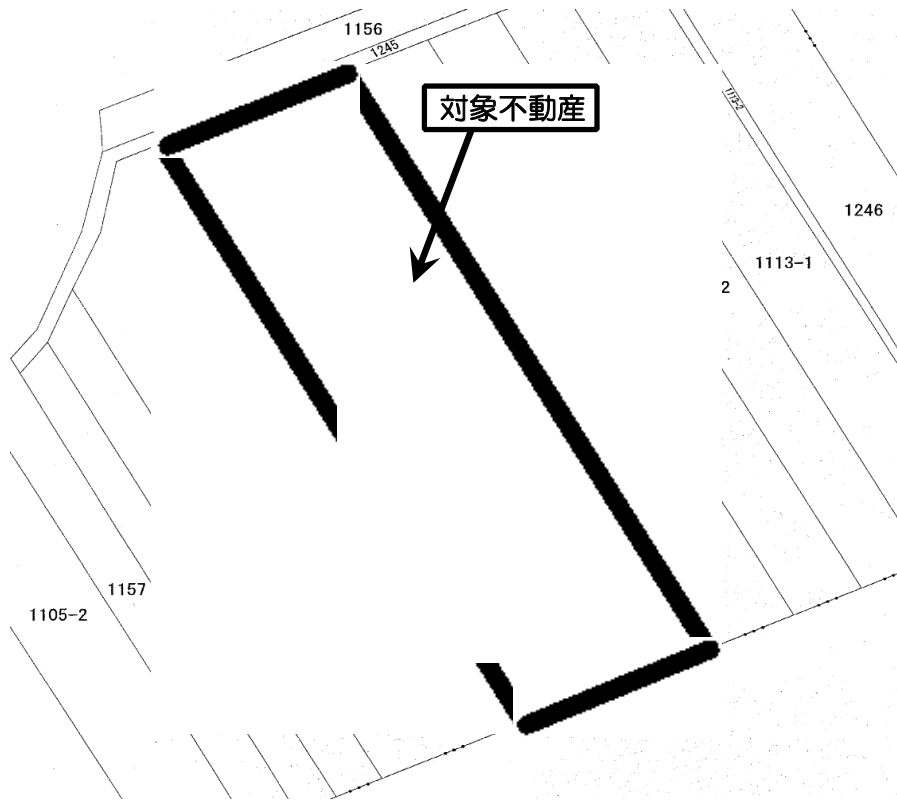
八30-1

所在図



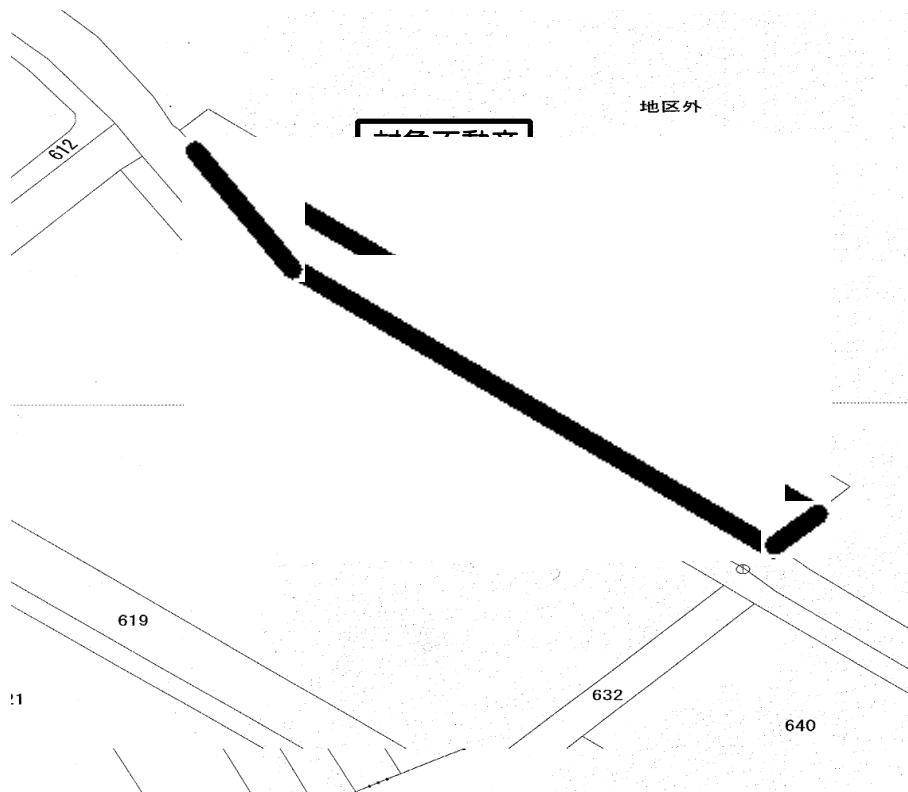
売却区分番号

八30-1



売却区分番号

八30-1



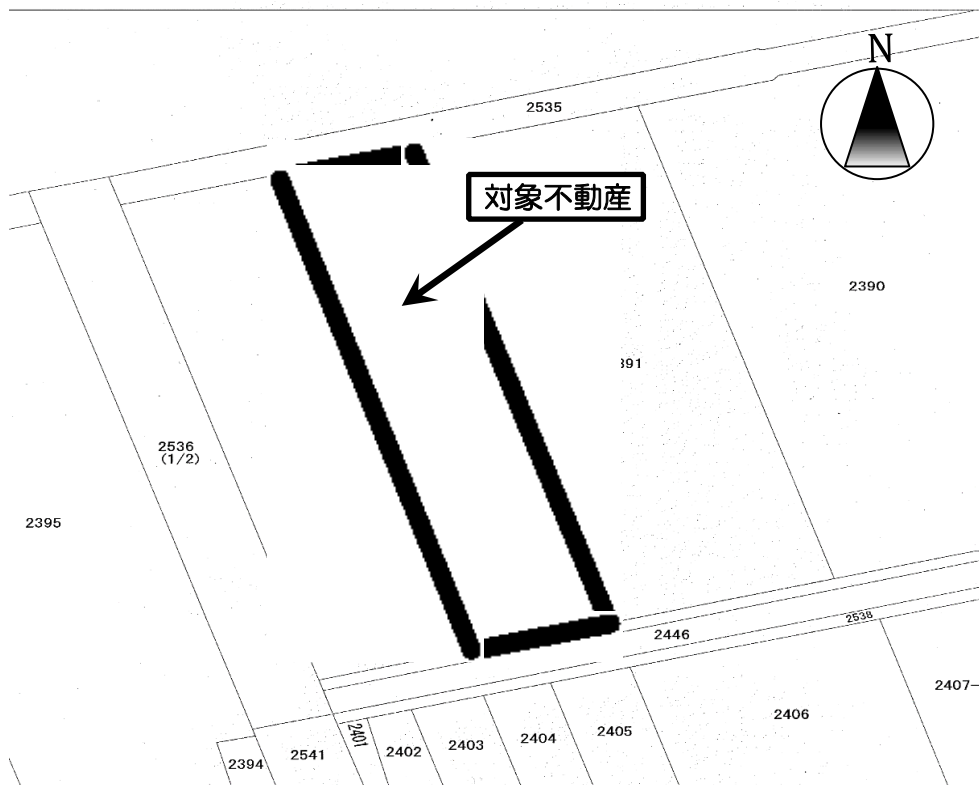
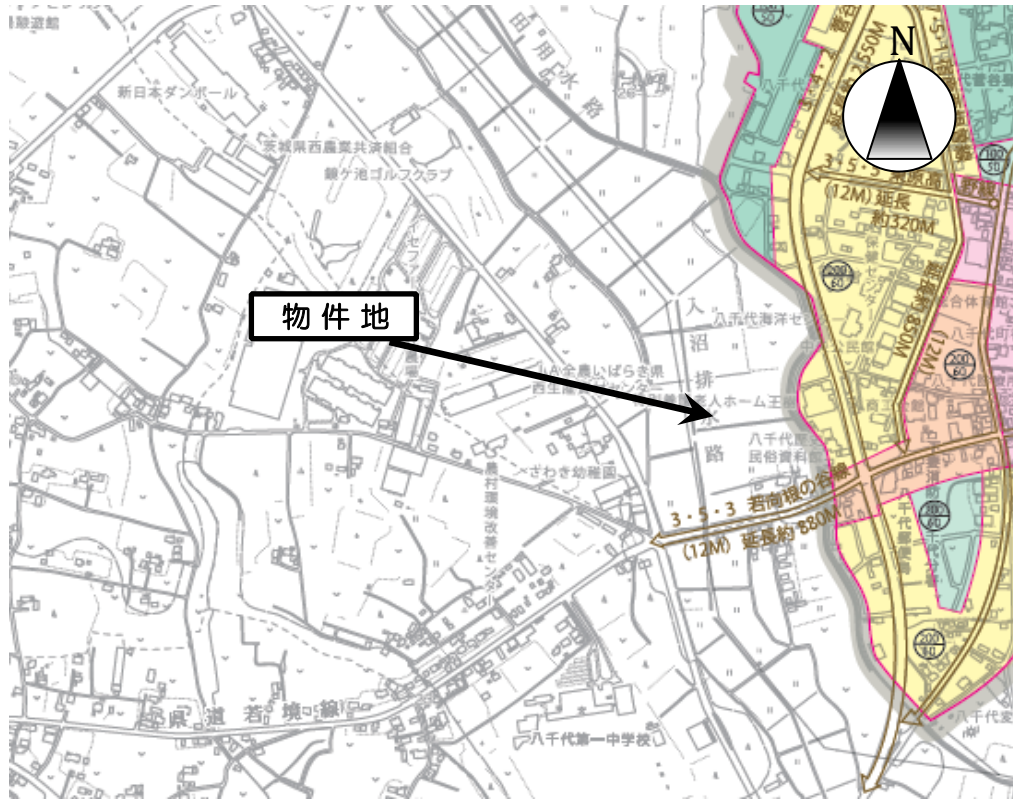
売却区分番号	八30-2	入札日時	平成 30年 10月 23日 午後 1時 20分から	
			平成 30年 10月 23日 午後 2時 00分まで	
見積価額	400,000 円		公売保証金	40,000 円
<b>財産の表示</b> (土地) 1 所在 結城郡八千代町大字菅谷字向谷崎 地番 2392番 地目 田 地積 1,268㎡ <p style="text-align: right;">以上登記簿による表示</p>				
物件の位置	関東鉄道常総線「宗道」駅の西方約7.8km(道路距離)			
公法上の規制	市街化調整区域 建ぺい率 60% 容積率 200% 用途指定なし 農業振興地域・農用地区域内			
接道状況	南東側約16mが幅員約3mの未舗装町道(3068号線)に、水路を介して約0.5m低く面しています。			
物件の概況	地勢	おおむね平坦		
	形状	奥行約80mの長形状の画地です。		
使用状況等	田として利用されています。			
特記事項	八千代町農業委員会から発行される、買受適格証明書が必要になります。 (買受適格申請締切は平成30年9月10日になります。) 小作人が存しています。			
留意事項	公売は現況有姿により行うものであるため、次の一般的事項を十分ご理解の上、公売へご参加ください。 1. 公売財産の面積等は公簿上によるものです。あらかじめその現況及び関係公簿等を確認してください。 2. 公売財産に隠れた瑕疵(かし)があっても、執行機関(結城郡八千代町)は、担保責任を負いません。 3. 執行機関(結城郡八千代町)は、公売財産の引渡しの義務を負わないため、使用者又は占有者に対して明渡しを求める場合や不動産内にある動産の処理などはすべて買受人の責任において行うこととなります。 4. 土地の境界については隣接地所有者と、接面道路(私道)の利用については道路所有者とそれぞれ協議してください。 5. 土壌汚染やアスベストなどに関する専門的な調査は行っていません。			



売却区分番号

八30-2

所在図



売却区分番号

八30-2



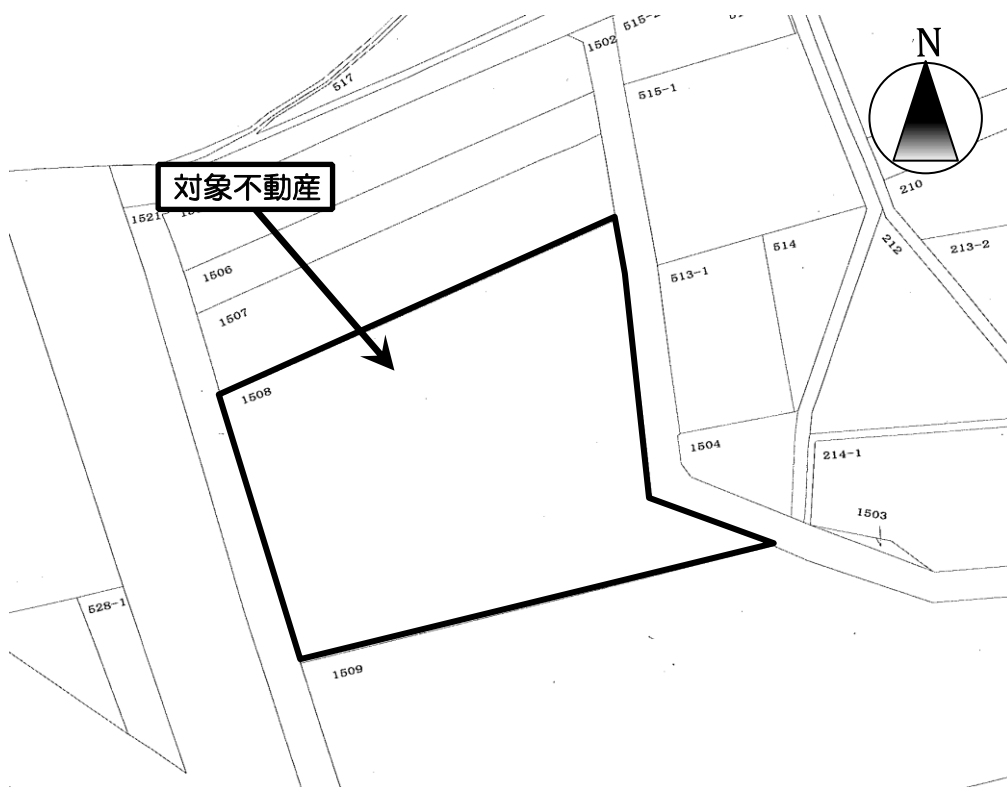
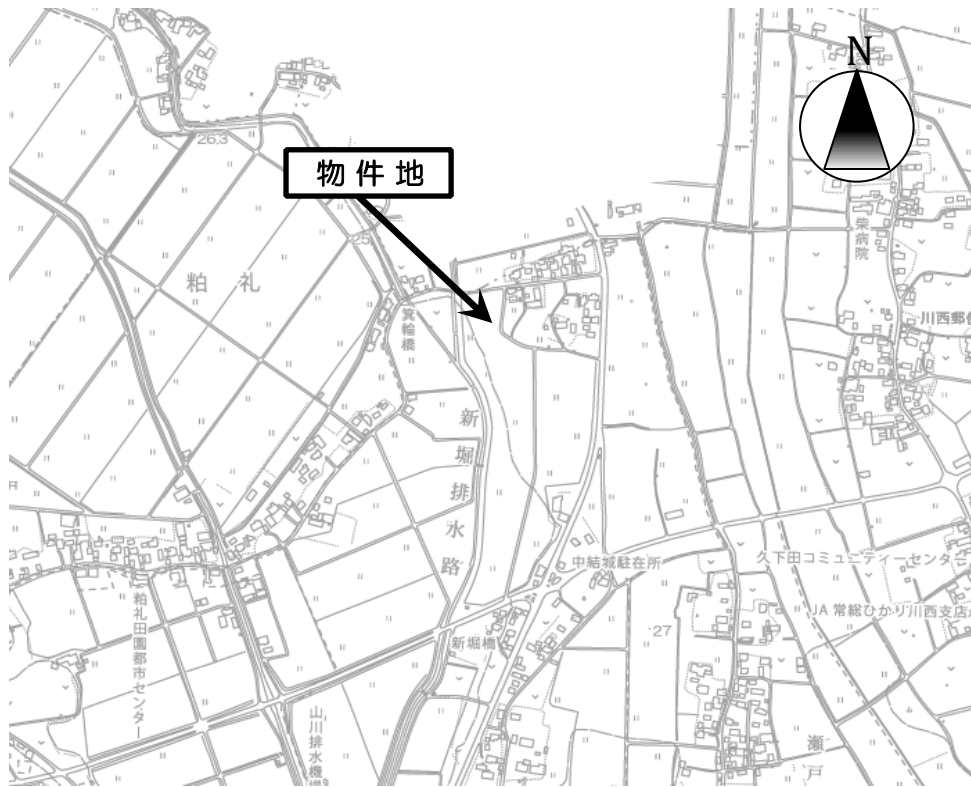
売却区分番号	八30-3	入札日時	平成 30年 10月 23日 午後 1時 20分から	
			平成 30年 10月 23日 午後 2時 00分まで	
見積価額	1,200,000 円		公売保証金	120,000 円
<b>財産の表示</b> (土地) 1 所在 結城郡八千代町大字佐野字谷塚 地番 1508番 地目 田 地積 3,079㎡ <p style="text-align: right;">以上登記簿による表示</p>				
物件の位置	関東鉄道常総線「下妻」駅の西方約9.4km(道路距離)			
公法上の規制	市街化調整区域 建ぺい率 60% 容積率 200% 用途指定なし 農業振興地域・農用地区域内			
接道状況	東側約57mが幅員約4mの舗装済町道(1703号線)に面しています。			
物件の概況	地勢	おおむね平坦		
	形状	奥行約60mのほぼ台形状の画地です。		
使用状況等	田として利用されています。			
特記事項	八千代町農業委員会から発行される、買受適格証明書が必要になります。 (買受適格申請の締切は平成30年9月10日になります。) 小作人が存しています。			
留意事項	公売は現況有姿により行うものであるため、次の一般的事項を十分ご理解の上、公売へご参加ください。 <ol style="list-style-type: none"> <li>公売財産の面積等は公簿上によるものです。あらかじめその現況及び関係公簿等を確認してください。</li> <li>公売財産に隠れた瑕疵(かし)があっても、執行機関(結城郡八千代町)は、担保責任を負いません。</li> <li>執行機関(結城郡八千代町)は、公売財産の引渡し義務を負わないため、使用者又は占有者に対して明渡しを求める場合や不動産内にある動産の処理などはすべて買受人の責任において行うことになります。</li> <li>土地の境界については隣接地所有者と、接面道路(私道)の利用については道路所有者とそれぞれ協議してください。</li> <li>土壌汚染やアスベストなどに関する専門的な調査は行っておりません。</li> </ol>			



売却区分番号

八30-3

所在図



売却区分番号

八30-3



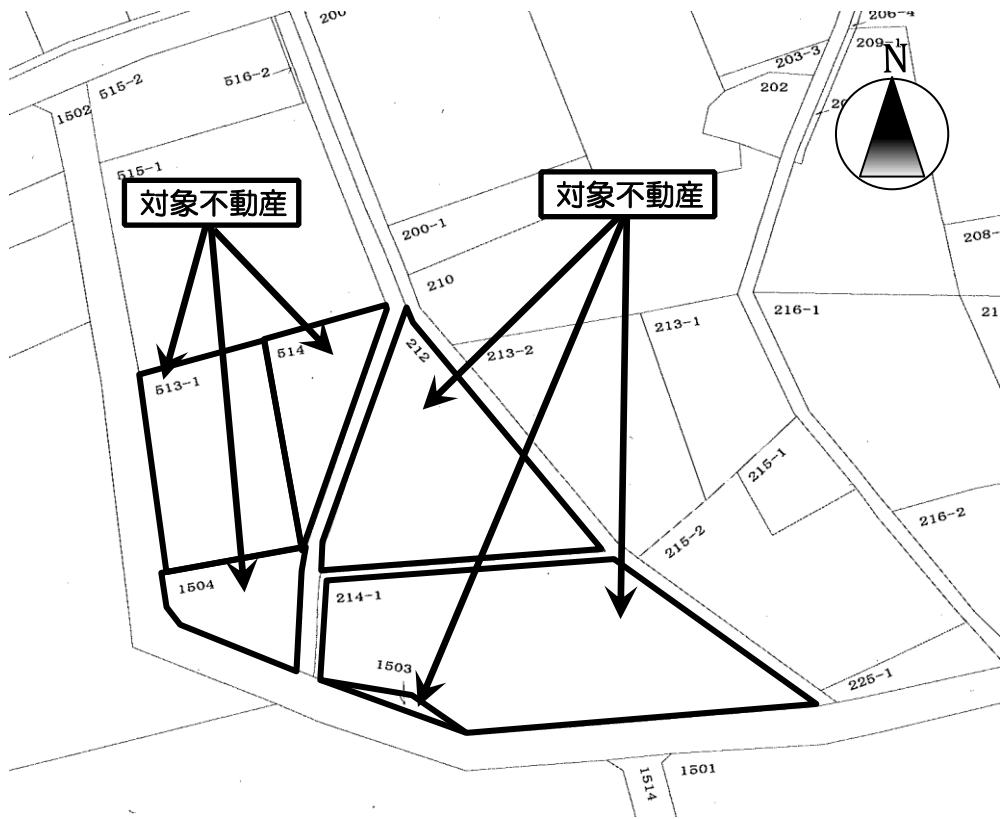
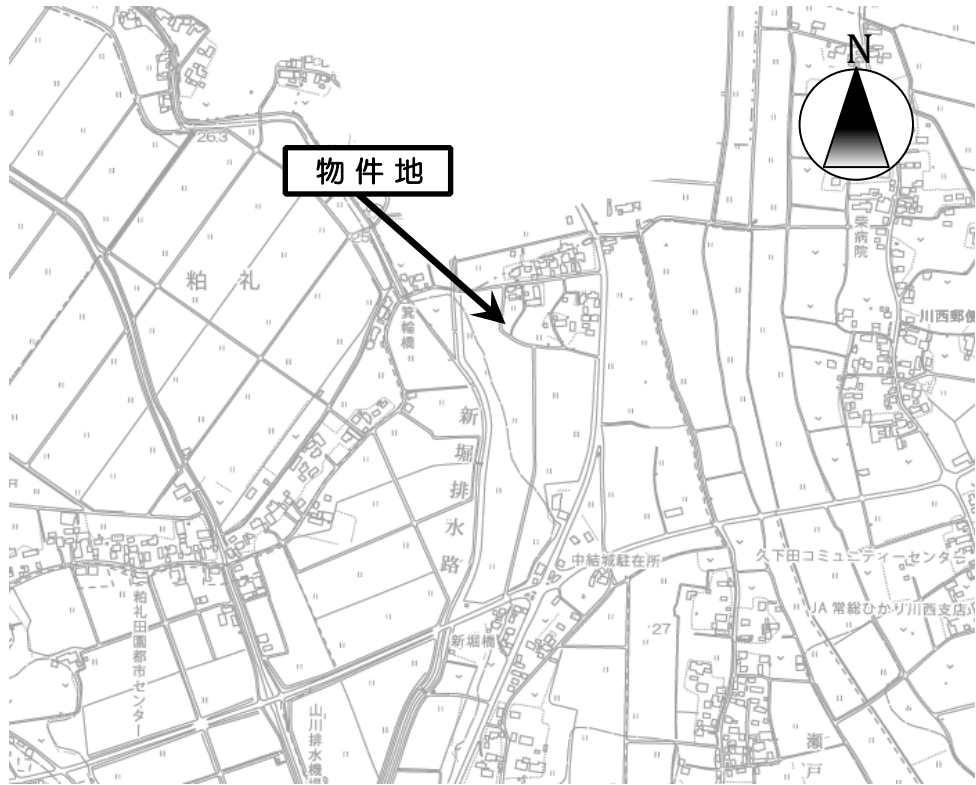
対象不動産

売却区分番号	八30-4	入札日時	平成30年 10月 23日 午後 1時 20分から 平成30年 10月 23日 午後 2時 00分まで
見積価額	840,000 円	公売保証金	90,000 円
財産の表示			
(土地)			
1 所在地番地目地積	結城郡八千代町大字佐野字谷塚 212番 畑 619㎡	4 所在地番地目地積	結城郡八千代町大字佐野字戸井関根 513番1 田 462㎡
2 所在地番地目地積	結城郡八千代町大字佐野字谷塚 214番1 畑 984㎡	5 所在地番地目地積	結城郡八千代町大字佐野字戸井関根 514番 田 241㎡
3 所在地番地目地積	結城郡八千代町大字佐野字谷塚 1503番 畑 21㎡	6 所在地番地目地積	結城郡八千代町大字佐野字戸井関根 1504番 畑 192㎡
以上登記簿による表示			
物件の位置	物件1・2・3・4・5・6 関東鉄道常総線「下妻」駅の西方約9.4km(道路距離)		
公法上の規制	市街化調整区域 建ぺい率 60% 容積率 200% 物件1,2,3,6 用途指定なし 農業振興地域・農用地区域内 物件4,5 用途指定なし 農業振興地域・農用地区域外		
接道状況	物件1 西側約37mが幅員約1.8mの法定外道路に面しています。 物件2 南側約45mが幅員約4mの舗装済町道(1703号線)に面しています。 物件3 南側約20mが幅員約4mの舗装済町道(1703号線)に面しています。 物件4 西側約26mが幅員約4mの舗装済町道(1703号線)に面しています。 物件5 東側約35mが幅員約1.8mの法定外道路に面しています。 物件6 南側約22mが幅員約4mの舗装済町道(1703号線)に面しています。		
物件の概況	地勢	物件1・2・3・4・5・6ともにおおむね平坦	
	形状	物件1は、奥行約25mのほぼ三角形の画地です。 物件2は、奥行約20mのほぼ台形の角地です。 物件3は、奥行約2mのほぼ三角形の画地です。 物件4は、奥行約20mのほぼ長方形の画地です。 物件5は、奥行約15mのほぼ三角形の画地です。 物件6は、奥行約10mのやや三角形の角地です。	
使用状況等	物件1・2・3・4・5・6ともに田として利用されています。		
特記事項	物件1・2・3・4・5・6ともに八千代町農業委員会から発行される、買受適格証明書が必要になります。(買受適格申請の締切は平成30年9月10日になります。) 物件1・2・3・4・5・6ともに小作人が存しています。		
留意事項	公売は現況有姿により行うものであるため、次の一般的事項を十分にご理解のうえ、公売へご参加ください。 1 本件は、国税徴収法第89条第3項の規定に基づき、一括換価の方法により公売します。 2 公売財産の面積等は公簿上によるものです。あらかじめその現況及び関係公簿等を確認してください。 3 公売財産に隠れた瑕疵(かし)があっても、執行機関(結城郡八千代町)は、担保責任を負いません。 4 執行機関(結城郡八千代町)は、公売財産の引渡しの義務を負わないため、使用者又は占有者に対して明渡しを求める場合や不動産内にある動産の処理などはすべて買受人の責任において行うこととなります。 5 土地の境界については隣接地所有者と、接面道路(私道)の利用については道路所有者とそれぞれ協議してください。 6 土壌汚染やアスベストなどに関する専門的な調査は行っておりません。		

売却区分番号

八30-4

所在図



売却区分番号

八30-4

