

売却区分番号	結30-16	入札日時	平成30年10月23日	午後1時20分から
			平成30年10月23日	午後2時00分まで
見積価額	2,000,000 円		公売保証金	200,000 円
財産の表示				
(土地)		(建物)		
(1) 所在地番地目地積	結城市大字結城字大谷瀬町 2738番11 宅地 187.84m <sup>2</sup>		(2) 所在地番地目地積	結城市大字結城字大谷瀬町 2738番地11 家屋番号 2738番11 種類 居宅 構造 木造瓦葺2階建 床面積 1階 57.96m <sup>2</sup> 2階 25.67m <sup>2</sup>
以上登記簿による表示				
物件の位置	JR水戸線「東結城」駅の北西方 約700m(道路距離) 結城市立結城東中学校の北東方 約800m(道路距離)			
公法上の規制	市街化調整区域(指定建ぺい率60%・指定容積率200%)の指定を受けるため、原則として建物の建築が不可能な土地ですが、対象建物は例外的に都市計画法上の開発許可(昭和59年3月7日 No. 101)を受けた土地に合法的に建築されています。 従って同一規模同用途での再建築が可能です。			
接道状況	幅員5mの舗装済市道(1435号線)に概ね等高に面します。			
地盤・地勢	宅盤は平坦・地勢は概ね平坦			
使用状況等	対象不動産は、所有者の居宅として使用されています。(平成30年7月12日現在) 対象建物は築後約30年経過しており、経年相応の劣化が見られます。			
管理状況等	【上水道管】 東方市道内φ 50mm本管からφ 20mm管経由し取出(13mm)済みです。 【下水道管】 公共下水道の処理区域外。浄化槽処理となります。 【ガス管】 都市ガス施設はなく、プロパンガスの利用となります。			
特記事項	物件内は一部草木が繁茂しており、利用には伐採抜根等の措置が必要です。			
その他事項	公売財産の売却決定は、最高価申込者に係る入札価額をもって行います。 予告なく中止になる場合があります。			
留意事項	公売は現況有姿により行うものであるため、次の一般的事項を十分にご理解のうえ、公売へご参加ください。 1 公売財産の面積等は公簿上によるものです。あらかじめその現況及び関係公簿等を確認してください。 2 公売財産に隠れた瑕疵(かし)があっても、執行機関は、担保責任を負いません。 3 執行機関は、公売財産の引渡しの義務を負わないため、使用者又は占有者に対して明渡しを求める場合や不動産内にある動産の処理などはすべて買受人の責任において行うこととなります。 4 土地の境界については隣接地所有者と、接面道路(私道)の利用については道路所有者とそれぞれ協議してください。 5 土壤汚染やアスベストなどに関する専門的な調査は行っておりません。			

売却区分番号

結30-16

所在図

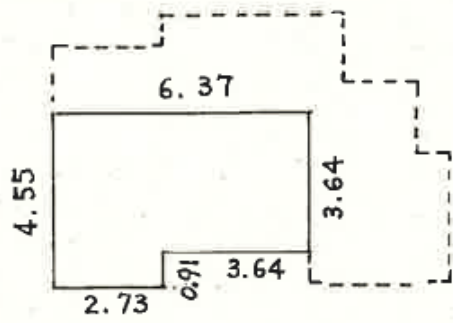


見取図

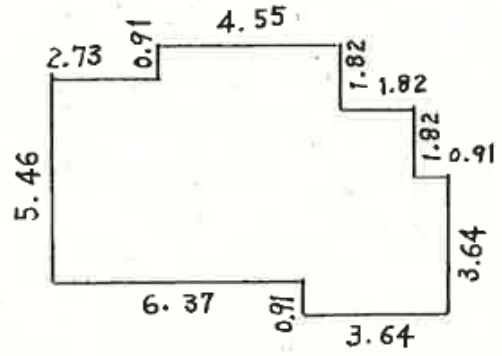


建物図面

2階



1階



平面図

2階



1階



売却区分番号

結30-16



売却区分番号	結30-17	入札日時	平成30年10月23日 平成30年10月23日	午後1時20分から 午後2時00分まで
見積価額	9,900,000 円		公売保証金	990,000 円
財産の表示				
(土地)				
(1) 所在地番地目地積	結城市大字上山川字矢橋 2765番2 宅地 330.79㎡	(4) 所在地番地目地積	結城市大字上山川字矢橋 2765番20 公衆用道路 2.49㎡	
(2) 所在地番地目地積	結城市大字上山川字矢橋 2765番15 宅地 976.48㎡	(5) 所在地番地目地積	結城市大字上山川字矢橋 2765番地15 家屋番号 2765番15 種類 居宅 構造 木造スレートぶき平家建 床面積 86.12㎡	
(3) 所在地番地目地積	結城市大字上山川字矢橋 2765番19 公衆用道路 5.47㎡			
以上登記簿による表示				
物件の位置	JR水戸線「結城」駅のほぼ南方 結城市立結城南中学校の北東方	約5.5km(道路距離) 約0.8km(道路距離)		
公法上の規制	都市計画法:市街化調整区域 用途指定なし (建ぺい率 60% 容積率 200%)			
接道状況	南西側幅員約3.8m舗装市道4319号線(建築基準法第42条第2項道路)にほぼ等高に接面します。なお、地目が公衆用道路となっている2765番19及び2765番20(計7.96㎡)は、市道4319号線に含まれています。詳細は、結城市役所土木課までお問合せ下さい。			
地盤・地勢	地盤は概ね普通・地勢はほぼ平坦			
使用状況等	対象不動産は、所有者の居宅として使用されています。(平成30年7月12日現在) 建物は建築計画概要書からは、平成18年頃に建築されたと推定されます。 2765番15部分が、農家住宅の敷地として利用されています。2765番2部分は建築計画概要書によれば農家住宅の敷地として扱われていません。			
管理状況等	上水道:南西側市道の公設管φ150より引込済みです。下水道及び都市ガスはありません。			
特記事項	当該物件は、市街化調整区域内に農家住宅として存しており、都市計画法に基づく手続きが必要になる場合があります。当該物件を入札希望の方は、事前に必ず結城市役所都市計画課までお問い合わせください。 物件1~5は、国税徴収法第89条第3項の規定に基づき、一括換価の方法により公売を行います。			
その他事項	公売財産の売却決定は、最高価申込者に係る入札価額をもって行います。 予告なく中止になる場合があります。			
留意事項	公売は現況有姿により行うものであるため、次の一般的事項を十分にご理解のうえ、公売へご参加ください。 1 公売財産の面積等は公簿上によるものです。あらかじめその現況及び関係公簿等を確認してください。 2 公売財産に隠れた瑕疵(かし)があっても、執行機関は、担保責任を負いません。 3 執行機関は、公売財産の引渡しの義務を負わないため、使用者又は占有者に対して明渡しを求める場合や不動産内にある動産の処理などはすべて買受人の責任において行うこととなります。 4 土地の境界については隣接地所有者と、接面道路(私道)の利用については道路所有者とそれぞれ協議してください。 5 土壌汚染やアスベストなどに関する専門的な調査は行っていません。			

売却区分番号

結30-17

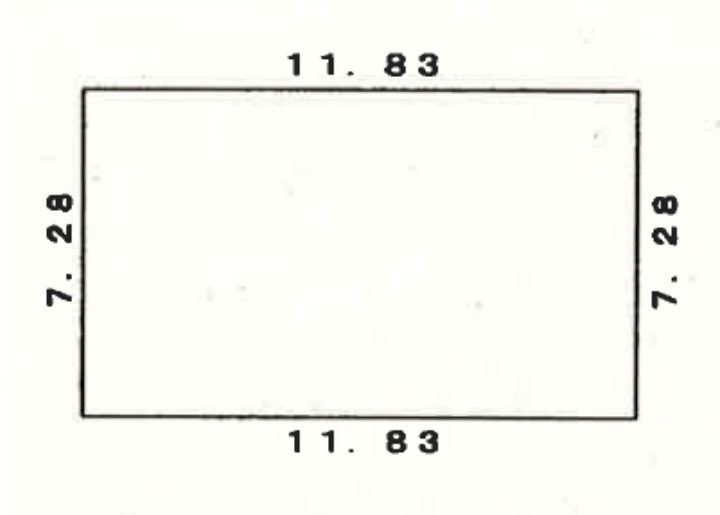
所在図



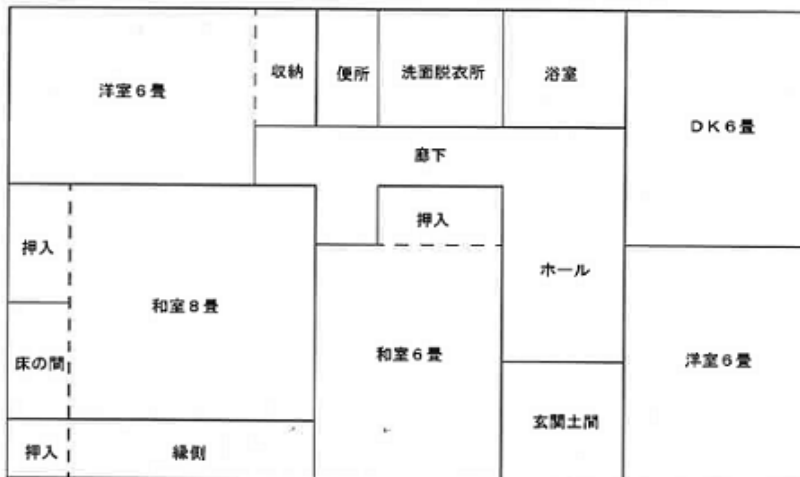
見取図



建物図面



平面図







売却区分番号	結30-18	入札日時	平成30年10月23日	午後1時20分から
			平成30年10月23日	午後2時00分まで
見積価額	300,000 円		公売保証金	30,000 円
財産の表示				
(土地)				
(1) 所在地	結城市大字上山川字矢橋			
地番	2765番3			
地目	畑			
地積	928㎡			
以上登記簿による表示				
物件の位置	JR水戸線「結城」駅のほぼ南方 結城市立結城南中学校の北東方		約5.5km(道路距離) 約0.8km(道路距離)	
公法上の規制	都市計画法:市街化調整区域 用途指定なし (建ぺい率 60% 容積率 200%) 農業振興地域、農用地			
接道状況	公図上は北側に隣接する幅員約3.8mの法定外水路に沿って幅員約1.8mの法定外道路が存します。また南側隣地を介して幅員約3.8mの舗装市道4319号線に連絡します。			
地盤・地勢	地盤は概ね台地・地勢はほぼ平坦			
使用状況等	休耕畑です(平成30年7月12日現在)			
管理状況等	-			
特記事項	買受人の資格及びその他の要件として、農地につき「買受適格証明書」の提出を要します。手続き等については、結城市農業委員会へお問合せください。			
その他事項	公売財産の売却決定は、最高価申込者に係る入札価額をもって行います。 予告なく中止になる場合があります。			
留意事項	公売は現況有姿により行うものであるため、次の一般的事項を十分にご理解のうえ、公売へご参加ください。 1 公売財産の面積等は公簿上によるものです。あらかじめその現況及び関係公簿等を確認してください。 2 公売財産に隠れた瑕疵(かし)があっても、執行機関は、担保責任を負いません。 3 執行機関は、公売財産の引渡し義務を負わないため、使用者又は占有者に対して明渡しを求める場合や不動産内にある動産の処理などはすべて買受人の責任において行うこととなります。 4 土地の境界については隣接地所有者と、接面道路(私道)の利用については道路所有者とそれぞれ協議してください。 5 土壌汚染やアスベストなどに関する専門的な調査は行っていません。			

売却区分番号

結30-18

所在図



見取図



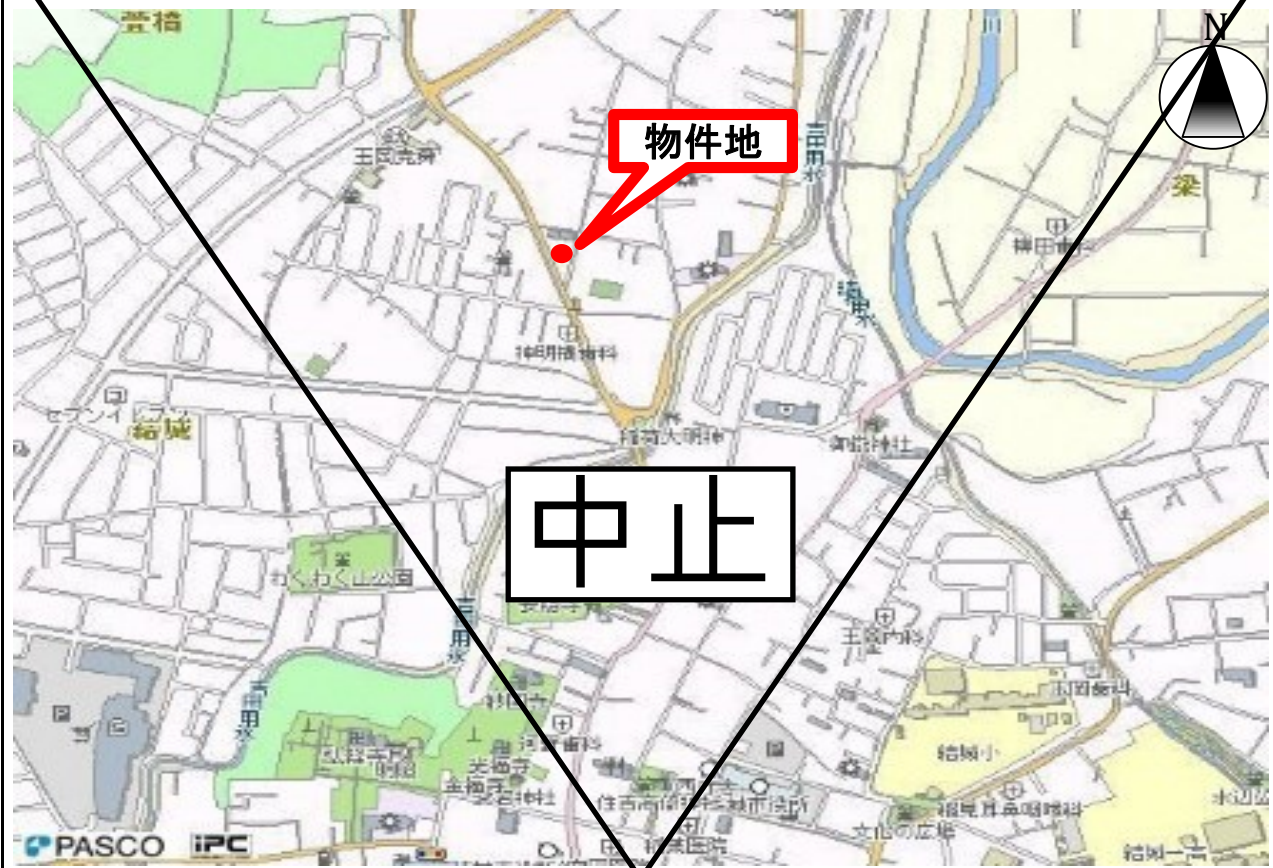


売却区分番号	結30-19	入札日時	平成30年10月23日 午後1時20分から 平成30年10月23日 午後2時00分まで
見積価額	3,100,000 円	公売保証金	310,000 円
財産の表示			
(土地)		(建物)	
(1) 所在地番地目地積	結城市大字結城字砂窪 12048番30 宅地 190.95㎡	(2) 所在地番地目地積	結城市大字結城字砂窪 12048番地30 家屋番号 12048番30 種類 居宅 構造 木造瓦葺平家建 床面積 76.38㎡
<div style="border: 2px solid black; padding: 10px; display: inline-block; font-size: 2em; font-weight: bold;">中止</div>			
以上登記簿による表示			
物件の位置	JR水戸線「結城」駅の北方 結城市役所の北西方	約1.6km(道路距離) 約0.9km(道路距離)	
公法上の規制	市街化区域に存し第1種低層住居専用地域(指定建ぺい率40%・指定容積率80%), 絶対高さ制限10m, 建築基準法第22条及び第23条区域, 景観条例の指定を受けます。		
接道状況	幅員4mの舗装済市道(1024号線)に概ね等高に面します。		
地盤・地勢	宅盤は平坦・地勢は概ね平坦		
使用状況等	対象不動産は、所有者の居宅として利用されています。(平成30年7月12日現在) 対象建物は築後約30年経過しており経年相応の劣化が見られます。		
管理状況等	【上水道管】 東方市道内φ 75mm本管から引込(φ 20mm)済みです。メーターは 13mmです。 【下水道管】 東方市道内φ 200mm本管から取出(φ 150mm)済みです。 【ガス管】 都市ガス施設はなく、プロパンガスの利用となります。		
特記事項	-		
その他事項	公売財産の売却決定は、最高価申込者に係る入札価額をもって行います。 予告なく中止になる場合があります。		
留意事項	公売は現況有姿により行うものであるため、次の一般的事項を十分にご理解のうえ、 公売へご参加ください。 1 公売財産の面積等は公簿上によるものです。あらかじめその現況及び関係公簿等を 確認してください。 2 公売財産に隠れた瑕疵(かし)があっても、執行機関は、担保責任を負いません。 3 執行機関は、公売財産の引渡しの義務を負わないため、使用者又は占有者に対して 明渡しを求める場合や不動産内にある動産の処理などはすべて買受人の責任におい て行うこととなります。 4 土地の境界については隣接地所有者と、接面道路(私道)の利用については道路所 有者とそれぞれ協議してください。 5 土壤汚染やアスベストなどに関する専門的な調査は行っておりません。		

売却区分番号

結30-19

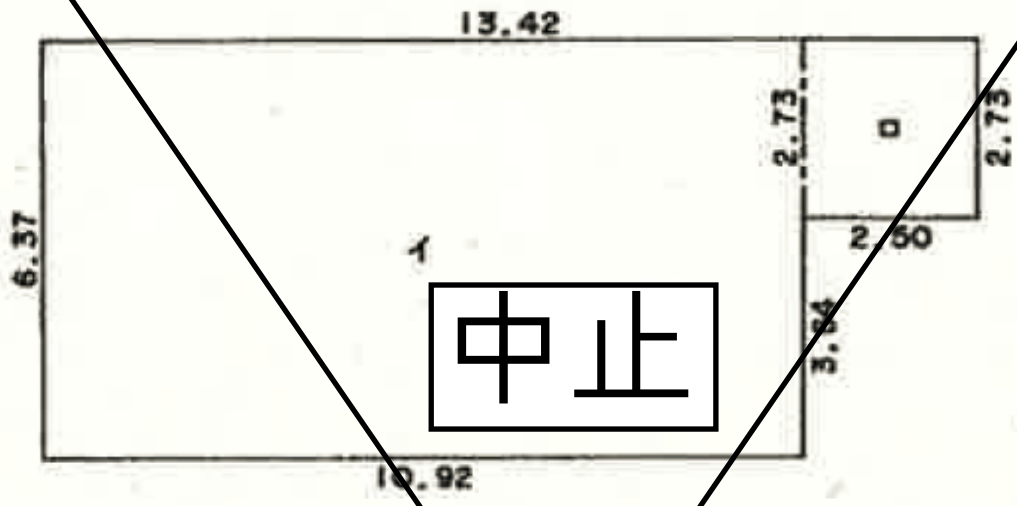
所在図



見取図



建物図面



平面図



