

国民健康保険(以下、国保)は、皆さんの健康と暮らしを守るための制度です。国などからの補助金と皆さんが納める国民健康保険税(以下、保険税)は、病気やけがをしたときの医療費、赤ちゃんを出産したときの出産育児一時金、国保加入者が亡くなったときの葬祭費の支給にあてられる大切な財源です。保険税は、自分や家族だけでなく皆さんの健康を支えています。安心して医療を受けられるようにするため、必ず納期限内に納めましょう。

● 便利な口座振替がお勧めです
市内に本支店のある金融機関で利用できます。
①通帳と②印鑑(届出印)を持参のうえ、金融機関窓口で手続きしてください。
なお、すでに口座登録している方については、以前届出した口座より引き落としとなるので、口座変更などの場合は、申し出てください。

● 「そのほか」災害などの特別な理由による減免や非自発的失業者の保険税の軽減
※詳細は、納税通知書に同封の国民健康保険パンフレットをご覧ください。

《保険税の納期は7月から翌年2月までの年8回です》

	4月	5月	6月	7月	8月	9月	10月	11月	12月	1月	2月	3月
普通徴収				1期	2期	3期	4期	5期	6期	7期	8期	
特別徴収	特徴		特徴		特徴		特徴		特徴		特徴	

保険税 Q&A

① 保険税は誰に課税されるの？

保険税は、世帯ごとにまとめて世帯主の方に課税されます。世帯主本人が社会保険加入者でも、世帯員で国保に加入者がいれば、納税の義務は世帯主にあるので、納税通知書は世帯主宛に送付されます。

② 保険税はいつからかかるの？

保険税は、加入の届出をした時からではなく、国保の資格が発生した時点から納めます。届出が遅れた場合は、発生した時点までさかのぼって納めることになります。年度の途中で加入・脱退した場合は、それぞれ月割りで計算し届出の翌月に納税通知書が送付されます。



市保険年金課 保険税係 ☎34-0381

国民健康保険税についてのお知らせ



西仁連川 小田林つむぎ橋から新4号国道を望む

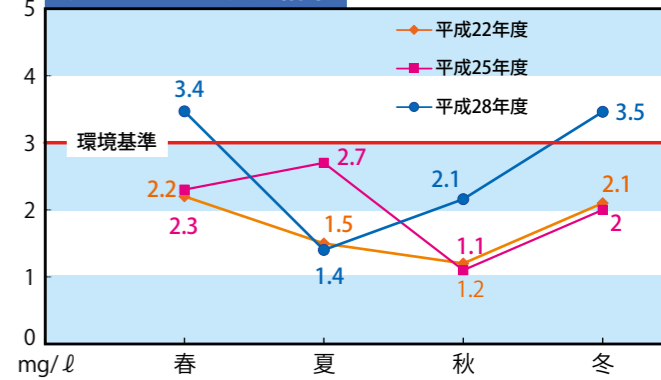
**『川は私たちの財産』
大切な川を守りましょう！**

『7月7日は、川の日“です。』
これは、七夕伝説の「天の川」のイメージや季節的に水に親しみやすいことから定められました。人と川との豊かなふれあいについて、もう一度見直し、きれいな川を取り戻しましょう。

西仁連川の水質測定結果をお知らせします

結城市の北西から南西を流れ、栃木県との県境にある西仁連川。この川は栃木県小山市を源流に、坂東市の菅生沼まで流れており、農業用水などに使われています。
市では、年4回季節ごとに西仁連川の水質測定を行っています。表1は上成地区の二国橋付近の西仁連川における※BOD測定結果を、平成22年度から3年ごとに比較して表したものです。
これを見ると、平成28年度の春と冬とで環境基準を超えています。県の調べによると、川の汚れの主な原因は、家庭から流れる生活排水の影響が大きくなっているのが現状です。
河川は私たちの川の共有財産です。私たちの大切なこの川をいつまでもきれいに保つために、公共下水道への加入や合併浄化槽の設置など、生活排水対策にご協力をお願いします。
また日常生活において水を汚さない工夫をすることで、大きな効果がありますので、実践してみましょう。
河川にごみを捨てるのも汚染の原因になりますので、ごみのポイ捨てはやめましょう。

表1 BOD測定結果



【用語解説】

※BOD(生物化学的酸素要求量,Bio Chemical Oxygen Demand)……水中の有機物が微生物により分解されるときに必要な酸素の量。一般にBODの数値が大きいほど水が汚れていることを意味します。
※環境基準……人の健康を保護し、生活環境を保全するうえで維持されることが望ましい基準として、国が定めた基準。水質のほかに、大気、土壌、騒音の環境基準があります。(市内河川水質測定調査結果より)

◆ 私たちができる「水質浄化」

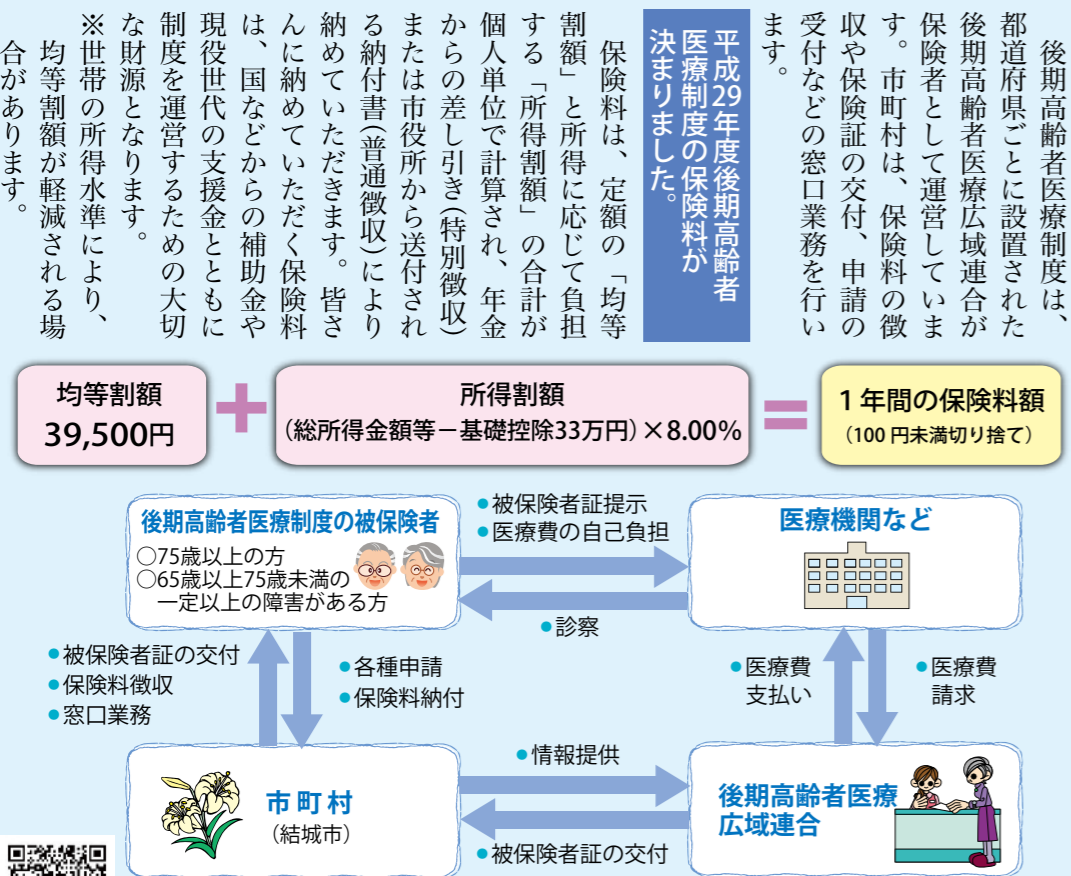
- 調味料や油の付いた食器などは、ティッシュなどで拭き取ってから洗いましょう。
- 食用油は流さず、凝固材で固めたり、新聞などに吸わせて捨てましょう。
- 米のとき汁は養分があるので、植木の水やりに利用しましょう。
- 生ごみは三角コーナーに入れて、細かいごみを流さないようにしましょう。
- 洗剤やシャンプーは適量を使いましょう。



市生活環境課 ☎34-0410

後期高齢者医療制度のしくみ

毎年8月1日から保険証(被保険者証)が新しくなります。新しい保険証は7月下旬までに届くよう簡易書留で郵送します。



市保険年金課 医療福祉係 ☎34-0382