

CONTENTS

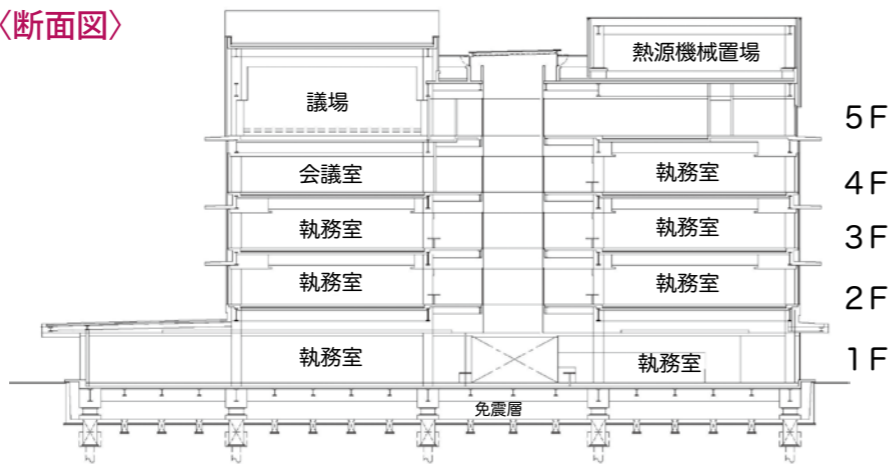
- 2 結城市庁舎建設基本設計がまとまりました
- 4 介護予防・日常生活支援総合事業が始まりました!
- 6 平成28年度 予算執行状況
- 7 6月1日～7日は水道週間です
- 8 市民のページ
- 10 暮らしのアドバイス
- 10 ちゃりさんぽ始めませんか
- 11 ご存じですか?この「利用証」
- 11 男女共同参画社会
- 12 シリーズ介護保険
- 12 けん口広場2017
- 12 薬
- 13 健康増進センターだより
- 13 市民健康教室
- 14 人権擁護委員紹介
- 14 市民活動レポート
- 15 魅力ある市内企業をPR 企業紹介

表紙の写真



「キッズわいわいフェスティバル」
5月14日、市民情報センターでキッズわいわいフェスティバルが開催されました。詳しくは、市民のページ記事をご覧ください。

〈断面図〉



- 階層構成**
- 5階 議会諸室を配置します。
 - 4階 市長関係諸室、会議室を配置します。
 - 2階 3階 教育・事業部署を中心に配置します。
 - 1階 市民利用の多い窓口部署を配置するとともに市民スペースを設けます。

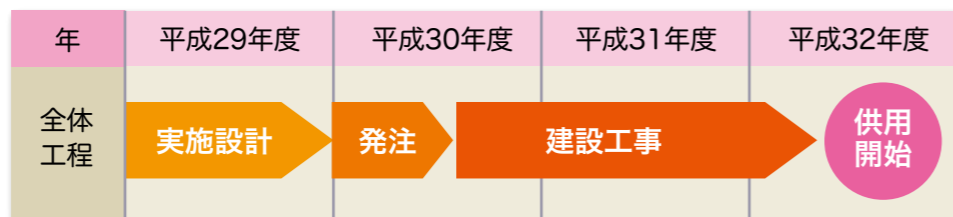
環境計画

● 庇(ひさし)を兼ねたバルコニーの設置や高遮熱ガラスを使用することにより環境負荷の低減を図ります。
● 太陽光などの自然エネルギーを活用した省エネルギー庁舎とします。

防災計画

● 免震構造を採用し、大地震時の建物の安全性を確保します。災害時の司令塔として機能し、業務継続が可能な計画とします。
● 非常用発電機の設置により、災害時でも電力供給を確保します。

《今後のスケジュール》



〈アクロス側から見た新庁舎イメージ〉



〈案内図〉



計画概要

建設地/結城市中央町2丁目ほか
敷地面積/約 16,122 m²
構造/鉄骨造(免震構造)
建築面積/約 3,300 m²
延床面積/約 10,360 m²
階数/地上5階、塔屋1階
高さ/約 27m
駐車場/約 412台
(アクロス東側駐車場を除く)
その他/庁舎東側に車庫棟を建設

配置計画

- 新庁舎を敷地南東に配置し、アクロスとの間に共用駐車場を多く確保します。
- アクロス、新庁舎それぞれにアクセスしやすい計画とします。
- けやき公園やアクロスなどとの連携により活発なまちづくりを目指します。

市では、安全で市民が快適に利用できる新庁舎の整備を目指し、結城市庁舎整備基本計画(平成28年3月策定)で掲げた基本目標や整備方針などに基き、基本設計を進めてきました。学識経験者の意見や市議会特別委員会の提言を踏まえ、基本設計がまとまりましたので概要についてお知らせします。

●基本目標

- 市民が使いやすく人にやさしい庁舎
- 防災拠点として安全で安心な庁舎
- 環境に配慮し、経済性に優れた庁舎
- 人々が集い市民に開かれた庁舎
- 市やまちづくりのシンボルとして、市民が誇りをもてる庁舎

〈配置図〉



新庁舎建設推進室 ☎ 45-6671

結城市庁舎建設基本設計が まとまりました

