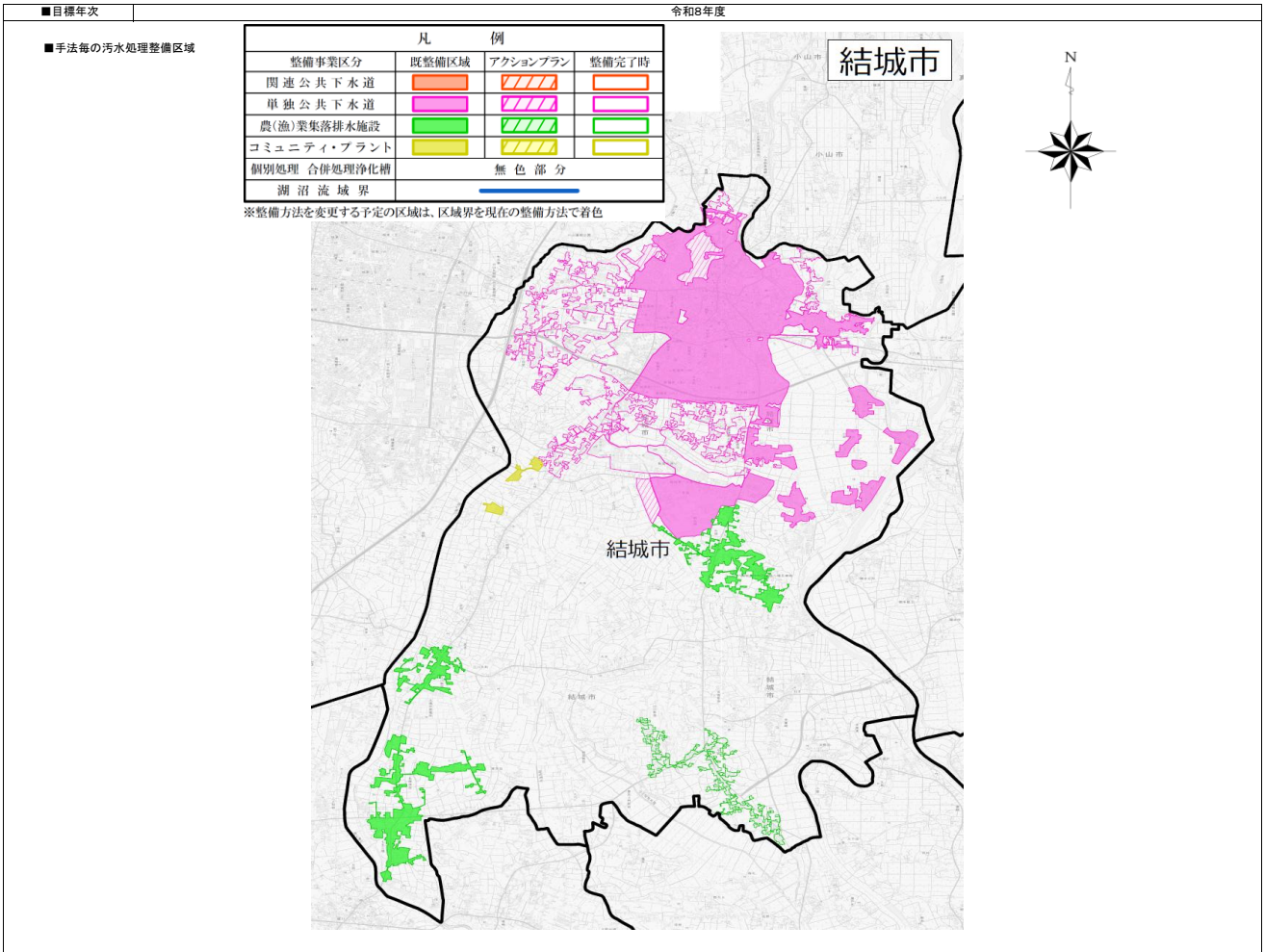


### 污水処理施設の10年概成に向けたアクションプラン



■整備計画

①整備スケジュール

計画区分	事業	事業内容	1	2	3	4	5	6	7	8	9	10	11
			平成28年	平成29年	平成30年	令和元年	令和2年	令和3年	令和4年	令和5年	令和6年	令和7年	令和8年
施設整備	下水道	未整備地域の整備											
	農(漁)業集落排水施設												
	コミュニティプラント												
	合併処理浄化槽	個人設置型浄化槽の整備											
実行メニュー (早期概成)	共通	期間短縮手法による整備の実施											
		広報誌等による転換促進											

②目標値及び概算事業費等

		全体	下水道	農(漁)業集落排水施設	コミュニティプラント	合併処理浄化槽	備考 (早期概成手法の内容)
目標値 (R8)	行政人口(人)	49,169					◆公共下水道 低コスト技術の導入を検討しつつ、路線の見直しによる未普及解消 ◆合併浄化槽 撤去費等補助の拡充を検討しつつ、「浄化槽設置費補助事業」のPR強化により設置推進
	整備人口(人)	44,880	33,863	2,430	424	8,163	
	整備面積(集合処理分)(ha)	1,023	873	141	10		
	污水処理人口普及率(%) ※1	91.3%	68.9%	4.9%	0.9%	16.6%	
	【参考】整備進捗率(%) ※2		83.5%	55.4%	100.0%	—	
実行メニュー (該当する事業に ○印)	期間短縮手法による整備の実施		○				
	広報誌等による転換促進					○	

※1 行政人口に占める整備人口の割合

※2 污水処理事業毎の計画人口(整備完了時)に占める整備人口(R8目標値)の割合